

Bietigheim-Bissingen / Bietigheim – Bietigheim

# \* Großes Zweifamilienhaus mit schönem Garten \*

**CODICE OGGETTO: 25152016**



**PREZZO D'ACQUISTO: 1.095.000 EUR • SUPERFICIE NETTA: ca. 272,6 m<sup>2</sup> • VANI: 10 • SUPERFICIE DEL TERRENO: 625 m<sup>2</sup>**

CODICE OGGETTO: 25152016 - 74321 Bietigheim-Bissingen / Bietigheim – Bietigheim

- A colpo d'occhio
- La proprietà
- Dati energetici
- Planimetrie
- Una prima impressione
- Dettagli dei servizi
- Tutto sulla posizione
- Ulteriori informazioni
- Partner di contatto

**CODICE OGGETTO: 25152016 - 74321 Bietigheim-Bissingen / Bietigheim – Bietigheim**

## A colpo d'occhio

CODICE OGGETTO	25152016
Superficie netta	ca. 272,6 m <sup>2</sup>
Tipologia tetto	a due falde
Vani	10
Camere da letto	7
Bagni	3
Anno di costruzione	1958
Garage/Posto auto	2 x superficie libera, 1 x Garage

Prezzo d'acquisto	1.095.000 EUR
Casa	Casa bifamiliare
Compenso di mediazione	Käuferprovision beträgt 3,57 % (inkl. MwSt.) des beurkundeten Kaufpreises
Modernizzazione / Riqualficazione	2021
Stato dell'immobile	Curato
Tipologia costruttiva	massiccio
Superficie lorda	ca. 88 m <sup>2</sup>
Caratteristiche	Terrazza, Giardino / uso comune, Cucina componibile, Balcone

CODICE OGGETTO: 25152016 - 74321 Bietigheim-Bissingen / Bietigheim – Bietigheim

## Dati energetici

Tipologia di riscaldamento	centralizzato	Certificazione energetica	Attestato di prestazione energetica
Riscaldamento	Gas	Consumo finale di energia	71.90 kWh/m <sup>2</sup> a
CERTIFICAZIONE ENERGETICA VALIDO FINO A	03.05.2033	Classe di efficienza energetica	B
Fonte di alimentazione	Gas	Anno di costruzione secondo il certificato energetico	2002



CODICE OGGETTO: 25152016 - 74321 Bietigheim-Bissingen / Bietigheim – Bietigheim

## La proprietà





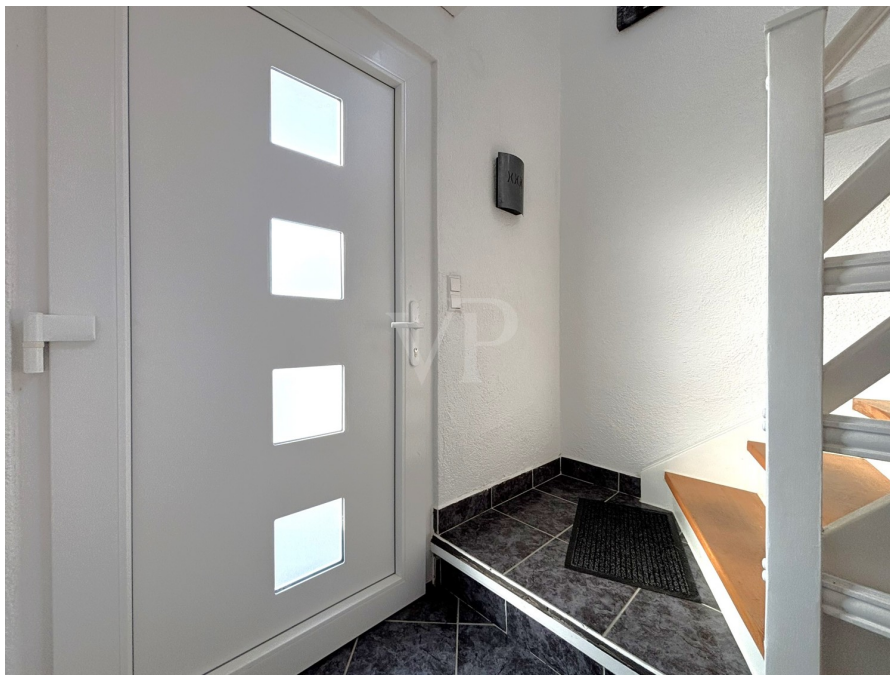
CODICE OGGETTO: 25152016 - 74321 Bietigheim-Bissingen / Bietigheim – Bietigheim

## La proprietà



CODICE OGGETTO: 25152016 - 74321 Bietigheim-Bissingen / Bietigheim – Bietigheim

## La proprietà





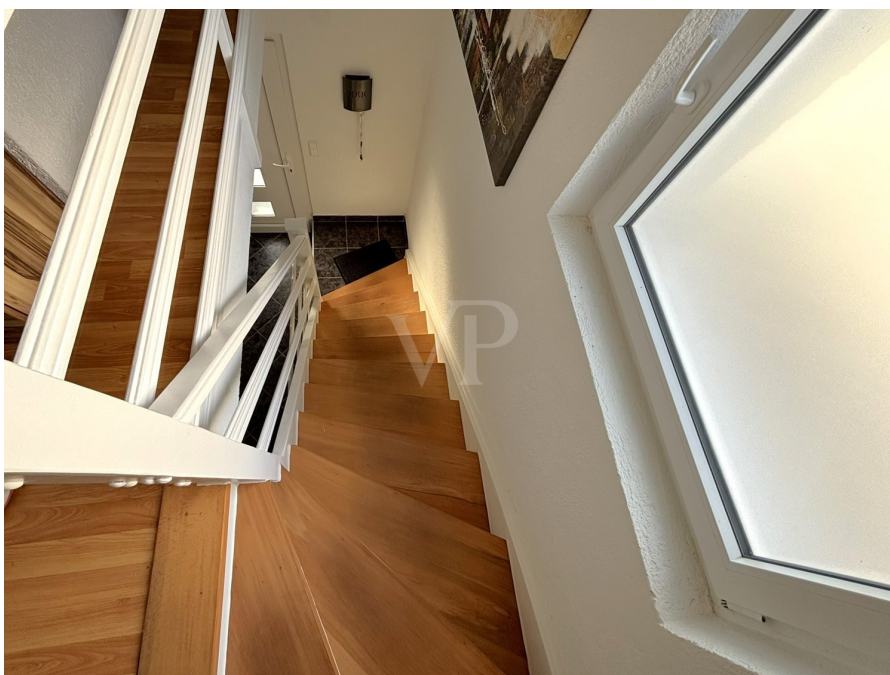
CODICE OGGETTO: 25152016 - 74321 Bietigheim-Bissingen / Bietigheim – Bietigheim

## La proprietà



CODICE OGGETTO: 25152016 - 74321 Bietigheim-Bissingen / Bietigheim – Bietigheim

## La proprietà





CODICE OGGETTO: 25152016 - 74321 Bietigheim-Bissingen / Bietigheim – Bietigheim

## La proprietà





CODICE OGGETTO: 25152016 - 74321 Bietigheim-Bissingen / Bietigheim – Bietigheim

## La proprietà



CODICE OGGETTO: 25152016 - 74321 Bietigheim-Bissingen / Bietigheim – Bietigheim

## La proprietà





CODICE OGGETTO: 25152016 - 74321 Bietigheim-Bissingen / Bietigheim – Bietigheim

## La proprietà



CODICE OGGETTO: 25152016 - 74321 Bietigheim-Bissingen / Bietigheim – Bietigheim

## La proprietà

FÜR SIE IN DEN BESTEN LAGEN

VP VON POLL  
IMMOBILIEN®

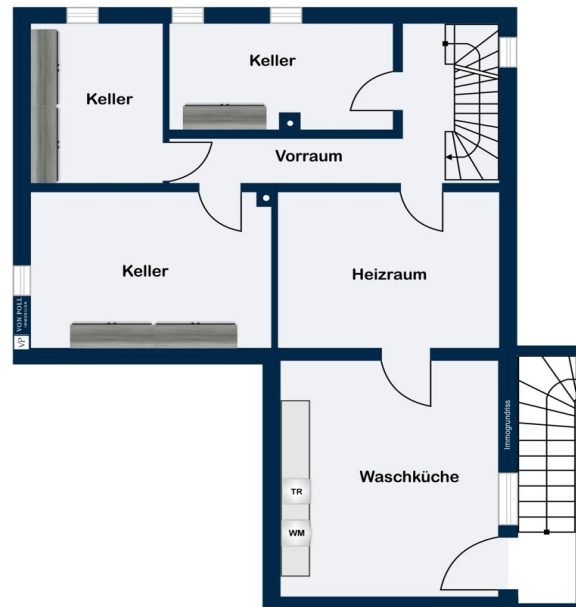


Eigentümern bieten wir eine kostenfreie und unverbindliche  
Marktpreiseinschätzung ihrer Immobilie an.  
**07141 - 79 71 64 0**  
Wir freuen uns, von Ihnen zu hören.

[www.von-poll.com/ludwigsburg](http://www.von-poll.com/ludwigsburg)

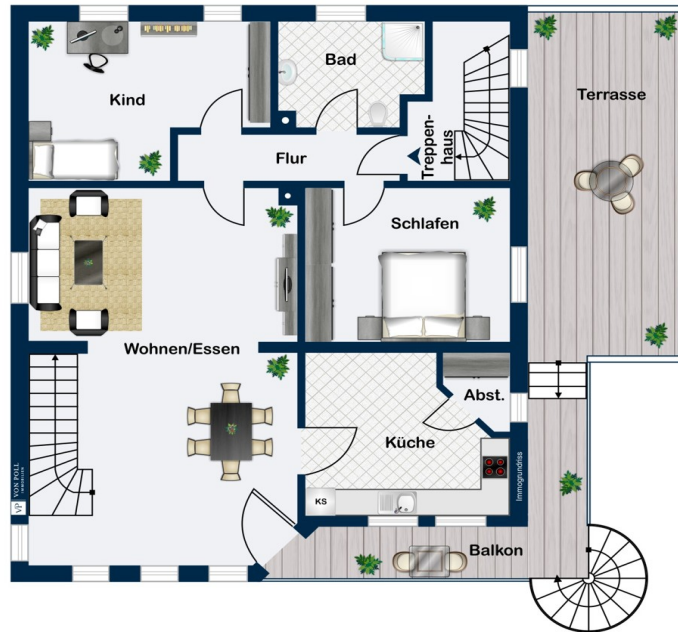
CODICE OGGETTO: 25152016 - 74321 Bietigheim-Bissingen / Bietigheim – Bietigheim

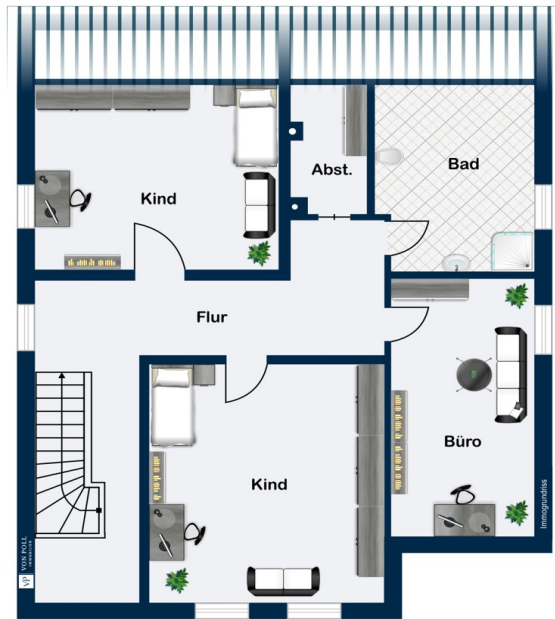
## Planimetrie











Questa pianta non è in scala. I documenti ci sono stati dati dal cliente. Per questo motivo, non possiamo garantire la precisione delle informazioni.

**CODICE OGGETTO: 25152016 - 74321 Bietigheim-Bissingen / Bietigheim – Bietigheim**

## Una prima impressione

Dieses großzügige Zweifamilienhaus mit einer Wohnfläche von ca. 273 m<sup>2</sup> befindet sich auf einem etwa 625 m<sup>2</sup> großen Grundstück und bietet genügend Platz für große Familien oder zwei Haushalte. Ursprünglich im Jahr 1958 erbaut, wurde die Immobilie kontinuierlich gepflegt und modernisiert, sodass sie sich in einem sehr guten und zeitgemäßen Zustand präsentiert. Die letzte umfassende Modernisierung fand im Jahr 2021 statt. Durch den modernen Ausbau im Jahr 2002, bei dem ein Anbau sowie die Erneuerung des Daches einschließlich Isolierung, der Fassade und der gesamten Wasser- und Elektroinstallation durchgeführt wurde, entspricht das Baujahr laut Energieausweis ebenfalls 2002. Die Ausstattung des Hauses umfasst eine Zentralheizung, die bereits 1997 erneuert wurde, und zahlreiche Fenster aus dem Jahre 2021. Die Immobilie verfügt über insgesamt 7 Schlafzimmer und 3 Tageslichtbäder. Die Erdgeschosswohnung besteht aus 3,5 Zimmer mit ca. 103 m<sup>2</sup> Wohnfläche. Hier erwartet Sie ein geräumiger Wohn- und Essbereich mit großer angrenzender Küche und direktem Zugang zum Garten. Der großzügige Südgarten bietet viel Platz und wird durch die schöne Terrasse mit Grillplatz und Gartenhaus zu Ihrem Lieblingsort – ein idealer Ort für gesellige Abende im Freien. Über den Flur gelangen Sie eine Etage höher zur zweiten Wohnung. Die Maisonettewohnung besteht aus 6,5 Zimmern mit ca. 170 m<sup>2</sup> Wohnfläche. Der offene Wohn- und Essbereich wird durch die großen Fensterfronten von Licht durchflutet und schafft zusammen mit den hohen Decken ein wunderbares Raumgefühl. Von hier aus gelangen Sie auf den Balkon und die große Dachterrasse. Die Immobilie hält außerdem eine Garage und zwei Stellplätze bereit, die ausreichend Parkmöglichkeiten bieten. Die ruhige Lage des Hauses ist von einer guten Nachbarschaft umgeben. Für potenzielle Käufer, die auf der Suche nach einer großzügigen und modernisierten Immobilie sind, bietet dieses Zweifamilienhaus zahlreiche Vorzüge. Die Kombination aus ausreichendem Platzangebot, zeitgemäßer Ausstattung und schönem Garten macht diese Immobilie zu einer attraktiven Wahl. Zögern Sie nicht, um eine Besichtigung zu vereinbaren und sich vor Ort von den Vorzügen dieses Hauses zu überzeugen.

CODICE OGGETTO: 25152016 - 74321 Bietigheim-Bissingen / Bietigheim – Bietigheim

## Dettagli dei servizi

- \* ca. 625 m<sup>2</sup> Grundstück \*
- \* ca. 273 m<sup>2</sup> Wohnfläche\*
- \* 7 Schlafzimmer \*
- \* 3 Tageslichtbäder \*
- \* Vollständig modernisiert 2002 und 2021 \*
- \* 2 x Elektrokamin \*
- \* 2 große Terrassen \*
- \* Großes massives Gartenhaus mit Grillplatz \*
- \* 1 Garage und 2 Stellplätze \*
- \* Ruhige Lage \*
- \* Gute Nachbarschaft \*
- \* Schöner Garten \*

**CODICE OGGETTO: 25152016 - 74321 Bietigheim-Bissingen / Bietigheim – Bietigheim**

## Tutto sulla posizione

Die ca. 43000 Einwohner zählende Stadt Bietigheim-Bissingen liegt knapp 20 km nördlich der Landeshauptstadt Stuttgart, die mit der Regionalbahn bzw. der S-Bahn innerhalb von ca. 20 Minuten zu erreichen ist. Der sehr begehrte Wohnort überzeugt durch sein von Hügeln, Wäldern und Weinbergen geprägtes Umland und dem überwiegend mittelalterlich anmutenden Stadtbild. Eine überdurchschnittlich ausgeprägte Infrastruktur sowie die Wirtschaftskraft, sämtliche Schularten und ein großes Freizeitangebot verleihen Bietigheim-Bissingen einen hohen Wohnwert.

**CODICE OGGETTO: 25152016 - 74321 Bietigheim-Bissingen / Bietigheim – Bietigheim**

## Ulteriori informazioni

Es liegt ein Energieverbrauchsausweis vor. Dieser ist gültig bis 3.5.2033. Endenergieverbrauch beträgt 71.90 kwh/(m<sup>2</sup>\*a). Wesentlicher Energieträger der Heizung ist Gas. Das Baujahr des Objekts lt. Energieausweis ist 2002. Die Energieeffizienzklasse ist B. GELDWÄSCHE: Als Immobilienmaklerunternehmen ist die von Poll Immobilien GmbH nach § 2 Abs. 1 Nr. 14 und § 11 Abs. 1, 2 Geldwäschegesetz (GwG) dazu verpflichtet, bei der Begründung einer Geschäftsbeziehung die Identität des Vertragspartners festzustellen und zu überprüfen, bzw. sobald ein ernsthaftes Interesse an der Durchführung des Immobilienkaufvertrages besteht. Hierzu ist es erforderlich, dass wir nach § 11 Abs. 4 GwG die relevanten Daten Ihres Personalausweises festhalten (wenn Sie als natürliche Person handeln) – beispielsweise mittels einer Kopie. Bei einer juristischen Person benötigen wir eine Kopie des Handelsregisterauszugs, aus welchem der wirtschaftlich Berechtigte hervorgeht. Das Geldwäschegesetz sieht vor, dass der Makler die Kopien bzw. Unterlagen fünf Jahre aufbewahren muss. Als unser Vertragspartner haben Sie auch eine Mitwirkungspflicht nach § 11 Abs. 6 GwG. HAFTUNG: Wir weisen darauf hin, dass die von uns weitergegebenen Objektinformationen, Unterlagen, Pläne etc. vom Verkäufer bzw. Vermieter stammen. Eine Haftung für die Richtigkeit oder Vollständigkeit der Angaben übernehmen wir daher nicht. Es obliegt daher unseren Kunden, die darin enthaltenen Objektinformationen und Angaben auf ihre Richtigkeit hin zu überprüfen. Alle Immobilienangebote sind freibleibend und vorbehaltlich Irrtümer, Zwischenverkauf- und Vermietung oder sonstiger Zwischenverwertung. UNSER SERVICE FÜR SIE ALS EIGENTÜMER: Planen Sie den Verkauf oder die Vermietung Ihrer Immobilie, so ist es für Sie wichtig, deren Marktwert zu kennen. Lassen Sie kostenfrei und unverbindlich den aktuellen Wert Ihrer Immobilie professionell durch einen unserer Immobilienspezialisten einschätzen. Unser bundesweites und internationales Netzwerk ermöglicht es uns, Verkäufer bzw. Vermieter und Interessenten bestmöglich zusammenzuführen.



CODICE OGGETTO: 25152016 - 74321 Bietigheim-Bissingen / Bietigheim – Bietigheim

## Partner di contatto

Per ulteriori informazioni, si prega di contattare la persona di riferimento:

Nicole Ehrmann

---

Schillerstraße 10 Ludwigsburg  
E-Mail: ludwigsburg@von-poll.com

*To Disclaimer of von Poll Immobilien GmbH*

---

[www.von-poll.com](http://www.von-poll.com)