

Berlin

Erstklassige Dachgeschosswohnung mit großer Terrasse unmittelbar am Postufer!

CODICE OGGETTO: 25343163



PREZZO D'AFFITTO: 3.072 EUR • SUPERFICIE NETTA: ca. 128 m² • VANI: 3

CODICE OGGETTO: 25343163 - 12203 Berlin

- A colpo d'occhio
- La proprietà
- Dati energetici
- Una prima impressione
- Dettagli dei servizi
- Tutto sulla posizione
- Ulteriori informazioni
- Partner di contatto

CODICE OGGETTO: 25343163 - 12203 Berlin

A colpo d'occhio

CODICE OGGETTO	25343163	Prezzo d'affitto	3.072 EUR
Superficie netta	ca. 128 m ²	Costi aggiuntivi	512 EUR
Vani	3	Appartamento	Attico
Camere da letto	2	Stato dell'immobile	Come nuovo
Bagni	2	Tipologia costruttiva	massiccio
Anno di costruzione	2018	Caratteristiche	Terrazza

CODICE OGGETTO: 25343163 - 12203 Berlin

Dati energetici

Tipologia di riscaldamento	a pavimento	Certificazione energetica	Diagnosi energetica
Riscaldamento	Impianto di cogenerazione	Consumo energetico	73.90 kWh/m ² a
CERTIFICAZIONE ENERGETICA VALIDO FINO A	25.11.2028	Classe di efficienza energetica	B
Fonte di alimentazione	Gas	Anno di costruzione secondo il certificato energetico	2018

CODICE OGGETTO: 25343163 - 12203 Berlin

La proprietà



CODICE OGGETTO: 25343163 - 12203 Berlin

La proprietà



CODICE OGGETTO: 25343163 - 12203 Berlin

La proprietà



CODICE OGGETTO: 25343163 - 12203 Berlin

La proprietà



CODICE OGGETTO: 25343163 - 12203 Berlin

La proprietà



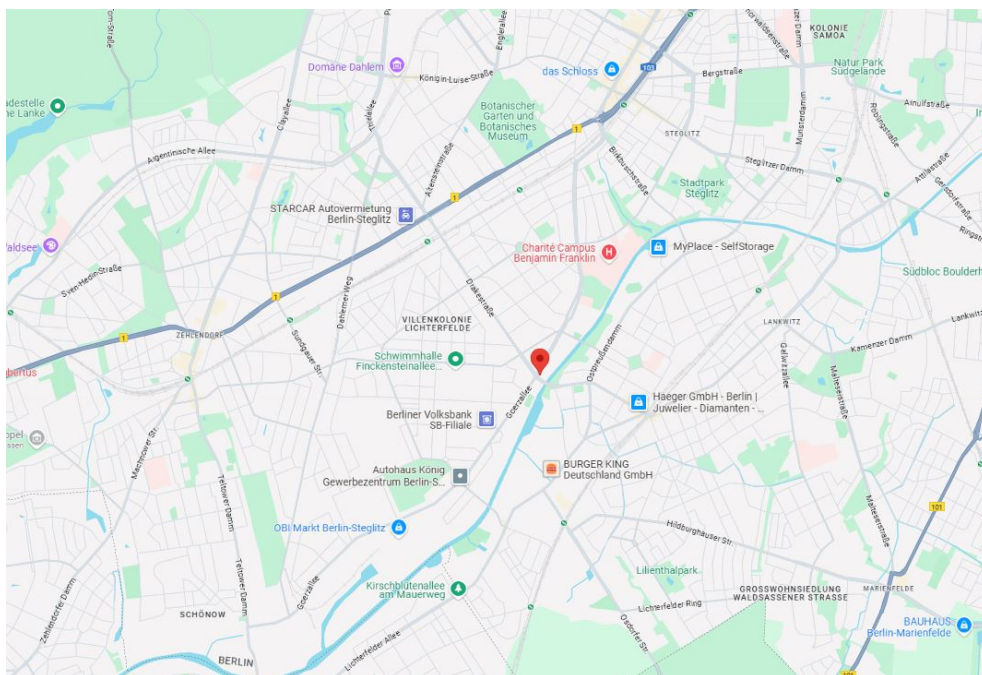
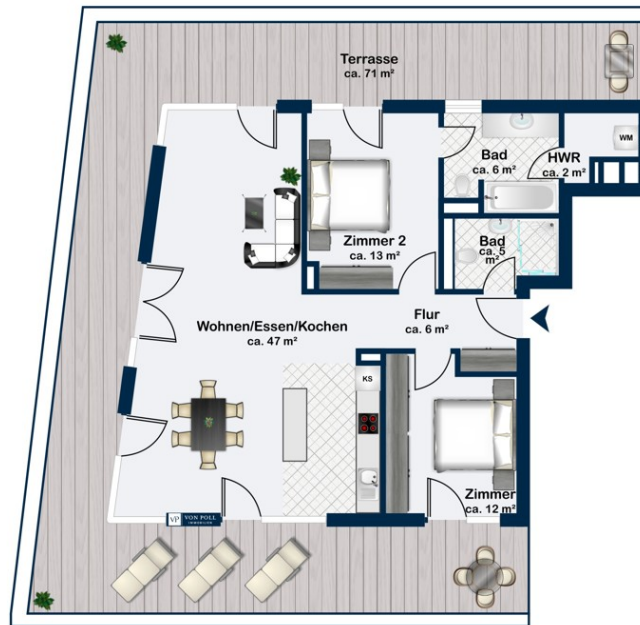
CODICE OGGETTO: 25343163 - 12203 Berlin

La proprietà



CODICE OGGETTO: 25343163 - 12203 Berlin

La proprietà



CODICE OGGETTO: 25343163 - 12203 Berlin

La proprietà



CODICE OGGETTO: 25343163 - 12203 Berlin

Una prima impressione

Diese geräumige 3-Zimmer Dachgeschosswohnung befindet sich in einem der Neubauten des Ensembles rund um das denkmalgeschützte Postgebäude und präsentiert sich mit einer Wohnfläche von ca. 128 m². Der großzügige Wohn- und Essbereich sowie die bodentiefen Panorama-Fenster machen die Wohnung besonders hell und vermitteln ein Gefühl von Freiheit und Leichtigkeit. Eine Besonderheit der Immobilie ist die weitläufige Dachterrasse, die sich um die gesamte Wohnung erstreckt und somit von jedem Zimmer aus zugänglich ist. Sie bietet einen herrlichen Blick und ausreichend Platz, um an lauen Sommerabenden zu entspannen oder Gäste zu einem Grillabend zu empfangen. Der großzügige Wohn- und Essbereich wird zum zentralen Punkt der Wohnung und sorgt für eine helle und luftige Atmosphäre. Das Hauptschlafzimmer besticht durch das "Bad en Suite", das mit einer Badewanne ausgestattet ist. Das Badezimmer ist gefliest und mit hochwertigen Markenarmaturen ausgestattet. Ein direkt an das Bad en Suite angrenzender Hauswirtschaftsraum bietet dabei viel versteckten Stauraum. Das zweite, vom Flur aus zugängliche Duschbad ist ebenfalls luxuriös ausgestattet und befindet sich direkt im Eingangsbereich. Das weitere Schlafzimmer bietet ausreichend Platz zur freien Entfaltung der persönlichen Bedürfnisse. In der gesamten Wohnung wurde Echtholz-Parkett verlegt. Die Lage der Immobilie spricht für sich: Die moderne Wohnung befindet sich in einem Neubau, welcher an das denkmalgeschützte Alte Postamt am Hindenburgdamm angegliedert ist. Am Postufer, direkt am Teltowkanal, entstand ein Ensemble mit 48 modernen Wohnungen und Gewerbeflächen, verteilt auf vier Gebäude. Inmitten des Ensembles befindet sich ein geschützter Innenhof mit lebendiger Flora. Die Wohngegend bietet Ihnen eine hervorragende Anbindung an den öffentlichen Nahverkehr sowie zahlreiche Einkaufsmöglichkeiten, Restaurants und Bars in direkter Umgebung. Zusammenfassend handelt es sich um eine außergewöhnliche Immobilie mit einer einzigartigen Geschichte, die eine ideale Kombination aus kulturellem Erbe und modernem Komfort bietet. Die Wohnung ist perfekt für Menschen geeignet, die das Besondere bevorzugen und auf der Suche nach einer stilvollen "Bleibe" in zentraler Lage sind.

CODICE OGGETTO: 25343163 - 12203 Berlin

Dettagli dei servizi

- geräumige, helle Wohnung im Dachgeschoss mit 2 Schlafzimmern, offenem Wohn- und Essbereich, Vollbad & Gästebad
- weitläufiger Wohn- und Essbereich mit bodentiefer Panorama Glasfront & vier Zugängen zur Terrasse
- großzügige Dachterrasse, die sich über die gesamte Wohnung erstreckt
- geflieste Küche offen zum Wohn- und Essbereich
- Zimmer 1 mit Bad en Suite und Zugang zur Terrasse
- gefliestes Badezimmer mit Badewanne, Waschbecken, Toilette & Zugang zum Hauswirtschaftsraum
- innenliegendes Gäste - Duschbad mit Toilette
- größere Nische im Flurbereich, sehr gut nutzbar z.B. als Garderobe
- Zimmer 2 von Diele aus zugänglich & Zugang zur Terrasse
- energetisch zukunftsorientierte Fußbodenheizung mit Echtholz-Parkett
- Aluminium-Fenster mit Isolierverglasung
- Personenaufzug fährt alle Geschosse (Garagen-/Kellerebene bis Dachgeschoss) an
- großzügiger Innenhof mit Spielplatz und einem grünen Spielbereich
- separater Kellerraum

CODICE OGGETTO: 25343163 - 12203 Berlin

Tutto sulla posizione

Die Wohnung befindet sich auf dem Gelände eines denkmalgeschützten Postgebäudes, im Herzen von Lichterfelde, am beliebten Teltowkanal. Diese sehr zentrale Lage ist einer der Hauptgründe für die Beliebtheit dieses charmanten Quartiers. Obwohl die Verkehrsanbindung durch die Lage an einer viel befahrenen Straße sehr günstig ist, hört man in der Wohnung zum Kanal hin keinen Lärm und der Blick ins Grüne lässt nicht vermuten, dass Bus und Bahn so nah sind. Nach vorne blickt man in den begrünten Innenhof, nach hinten auf die Uferpromenade des Teltowkanals. Das Schweizer Viertel mit vielen Einkaufsmöglichkeiten und Arztpraxen ist bequem zu Fuß zu erreichen. In der Nähe befinden sich verschiedene Kitas, Grund- und Oberschulen sowie das bekannte Goethegymnasium. Die Anbindung an das öffentliche Verkehrsnetz erfolgt über nahe gelegene Bushaltestellen. In unmittelbarer Nähe befinden sich die S-Bahnhöfe Lichterfelde Ost. Von dort bringt Sie ein Regio in 10 Minuten zum Potsdamer Platz. Die S-Bahn-Linie S25 verbindet Lankwitz unter anderem mit den Bezirken Mitte, Kreuzberg, Tegel und Reinickendorf. Der Schlosspark und die Grünanlage des Parkfriedhofes Lichterfelde bieten Erholung inmitten der Stadt. Eine nahe gelegene Saunalandschaft und eine Schwimmhalle tragen zu einer ganzjährigen Freizeitgestaltung bei. Der Flughafen BER ist mit dem PKW oder auch dem Bus innerhalb von 30 Minuten erreichbar.

CODICE OGGETTO: 25343163 - 12203 Berlin

Ulteriori informazioni

GELDWÄSCHEGESETZ Als Immobilienmaklerunternehmen ist VON POLL COMMERCIAL Berlin, Lizenzpartner: Kai Seidel Immobilien GmbH nach § 1, 2 Abs. 1 Nr. 10, 4 Abs. 3 Geldwäschegesetz (GwG) dazu verpflichtet, vor Begründung einer Geschäftsbeziehung die Identität des Vertragspartners festzustellen und zu überprüfen. Hierzu ist es erforderlich, dass wir die relevanten Daten Ihres Personalausweises festhalten – beispielsweise mittels einer Kopie. Das Geldwäschegesetz (GwG) sieht vor, dass der Makler die Kopien bzw. Unterlagen fünf Jahre aufbewahren muss. HAFTUNG Wir weisen darauf hin, dass die von uns weitergegebenen Objektinformationen, Unterlagen, Pläne etc. vom Verkäufer bzw. Vermieter stammen. Eine Haftung für die Richtigkeit oder Vollständigkeit der Angaben übernehmen wir daher nicht. Es obliegt daher unseren Kunden, die darin enthaltenen Objektinformationen und Angaben auf ihre Richtigkeit hin zu überprüfen. Alle Immobilienangebote sind freibleibend und vorbehaltlich Irrtümer, Zwischenverkauf- und Vermietung oder sonstiger Zwischenverwertung. UNSER SERVICE FÜR SIE ALS EIGENTÜMER Planen Sie den Verkauf oder die Vermietung Ihrer Immobilie, so ist es für Sie wichtig, deren Marktwert zu kennen. Lassen Sie kostenfrei und unverbindlich den aktuellen Wert Ihrer Immobilie professionell durch einen unserer Immobilienspezialisten einschätzen. Unser bundesweites und internationales Netzwerk ermöglicht es uns, Verkäufer bzw. Vermieter und Interessenten bestmöglich zusammenzuführen.

CODICE OGGETTO: 25343163 - 12203 Berlin

Partner di contatto

Per ulteriori informazioni, si prega di contattare la persona di riferimento:

Kai Seidel

Karlsbader Straße 18 Berlin – Commercial

E-Mail: commercial.berlin@von-poll.com

To Disclaimer of von Poll Immobilien GmbH

www.von-poll.com