

Berlin

Exzellente Wohnung mit Privatgarten direkt an der Uferpromenade des Teltowkanals

CODICE OGGETTO: 25343164



PREZZO D'AFFITTO: 3.048 EUR • SUPERFICIE NETTA: ca. 133 m² • VANI: 4

CODICE OGGETTO: 25343164 - 12203 Berlin

- A colpo d'occhio
- La proprietà
- Dati energetici
- Una prima impressione
- Dettagli dei servizi
- Tutto sulla posizione
- Ulteriori informazioni
- Partner di contatto

CODICE OGGETTO: 25343164 - 12203 Berlin

A colpo d'occhio

CODICE OGGETTO	25343164
Superficie netta	ca. 133 m ²
Vani	4
Camere da letto	3
Bagni	2
Anno di costruzione	2018

Prezzo d'affitto	3.048 EUR
Costi aggiuntivi	530 EUR
Appartamento	Piano terra
Stato dell'immobile	Come nuovo
Tipologia costruttiva	massiccio
Caratteristiche	Terrazza

CODICE OGGETTO: 25343164 - 12203 Berlin

Dati energetici

Tipologia di riscaldamento	a pavimento	Certificazione energetica	Diagnosi energetica
Riscaldamento	Impianto di cogenerazione	Consumo energetico	73.90 kWh/m ² a
CERTIFICAZIONE ENERGETICA VALIDO FINO A	25.11.2028	Classe di efficienza energetica	B
Fonte di alimentazione	Gas	Anno di costruzione secondo il certificato energetico	2018

CODICE OGGETTO: 25343164 - 12203 Berlin

La proprietà



CODICE OGGETTO: 25343164 - 12203 Berlin

La proprietà



CODICE OGGETTO: 25343164 - 12203 Berlin

La proprietà



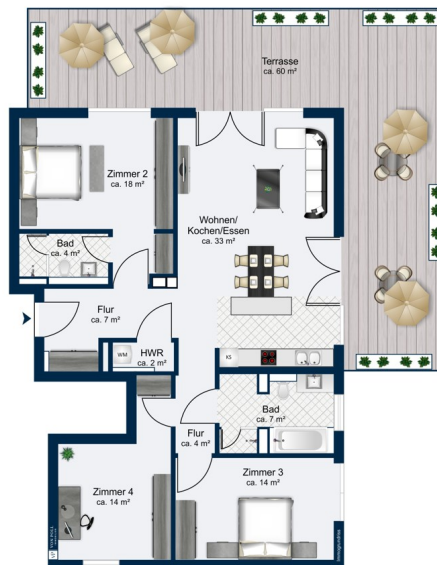
CODICE OGGETTO: 25343164 - 12203 Berlin

La proprietà



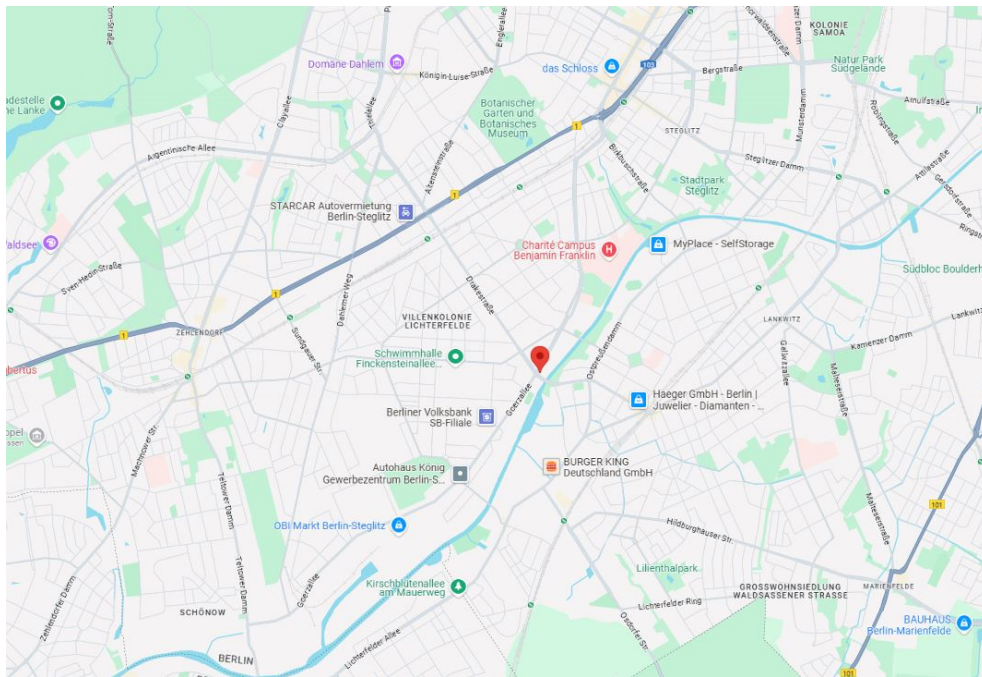
CODICE OGGETTO: 25343164 - 12203 Berlin

La proprietà



CODICE OGGETTO: 25343164 - 12203 Berlin

La proprietà



CODICE OGGETTO: 25343164 - 12203 Berlin

Una prima impressione

Diese geräumige 4-Zimmer Erdgeschosswohnung befindet sich in einem Ensemble rund um das denkmalgeschützte Postgebäude und präsentiert sich mit einer Wohnfläche von ca. 133 m². Der großzügige Wohn- und Essbereich sowie die bodentiefen Fenster machen die Wohnung besonders hell und vermitteln ein Gefühl von Freiheit und Leichtigkeit. Eine Besonderheit der Immobilie ist die großzügige Terrasse, welche in den Privatgarten führt und einen herrlichen Blick auf die Uferpromenade und den Teltowkanal bietet. Der private Garten verspricht ausreichend Platz zur persönlichen und kreativen Entfaltung. Der weitläufige Wohn- und Essbereich wird mit den Ausgängen auf die Terrasse zum zentralen Punkt der Wohnung und sorgt für eine helle und luftige Atmosphäre. Das Hauptschlafzimmer besticht durch das Bad en Suite und den Ausgang auf die Terrasse. Die Wohnung verfügt ebenso über ein Badezimmer mit Badewanne und Dusche, das über die Diele aus zugänglich, gefliest und mit hochwertigen Markenarmaturen ausgestattet ist. Zwei weitere nach Nordwesten ausgerichtete Zimmer bieten ausreichend Platz, um als Gäste-/Arbeits- oder Kinderzimmer genutzt zu werden. In der gesamten Wohnung wurde Echtholz-Parkett verlegt. Die Lage der Immobilie spricht für sich: Am Postufer, direkt am Teltowkanal, entstand ein Ensemble mit 48 modernen Wohnungen und Gewerbeflächen, verteilt auf vier Gebäude. Inmitten des Ensembles befindet sich ein geschützter Innenhof mit lebendiger Flora. Die Wohngegend bietet Ihnen eine hervorragende Anbindung an den öffentlichen Nahverkehr sowie zahlreiche Einkaufsmöglichkeiten, Restaurants und Bars in direkter Umgebung. Zusammenfassend handelt es sich um eine außergewöhnliche Immobilie mit einer einzigartigen Geschichte, die eine ideale Kombination aus kulturellem Erbe und modernem Komfort bietet. Die Wohnung ist perfekt für Menschen geeignet, die das Besondere bevorzugen und auf der Suche nach einer stilvollen "Bleibe" in zentraler Lage sind.

CODICE OGGETTO: 25343164 - 12203 Berlin

Dettagli dei servizi

- geräumige, helle Wohnung im Erdgeschoss mit 3 Schlafzimmern, offenem Wohn- und Essbereich, Vollbad & Gästebad, sowie Privatgarten
- weitläufiger Wohn- und Essbereich mit mehreren Ausgängen zur Terrasse und Privatgarten in Richtung Uferpromenade
- großzügige Terrasse mit sich anschließendem Privatgarten in Süd- /Ostausrichtung und Blick auf die üppige Uferpromenade
- geflieste Küche offen zum Wohn- und Essbereich
- Schlafzimmer 1 von Diele aus zugänglich mit Bad en Suite und Ausgang zur Terrasse
- größere Nische im Flurbereich, sehr gut nutzbar z.B. als Garderobe
- Hauswirtschaftsraum im Eingangsbereich
- Schlafzimmer 2 von Diele aus zugänglich
- Schlafzimmer 3 von Diele aus zugänglich
- gefliestes Badezimmer 2 mit Badewanne, Dusche, Waschbecken & Toilette
- energetisch zukunftsorientierte Fußbodenheizung mit Echtholz-Parkett
- Holz-Fenster mit Isolierverglasung
- Personenaufzug fährt alle Geschosse (Garagen-/Kellerebene bis Dachgeschoss) an
- großzügiger Innenhof mit Spielplatz und einem grünen Spielbereich
- separater Kellerraum

CODICE OGGETTO: 25343164 - 12203 Berlin

Tutto sulla posizione

Die Wohnung befindet sich auf dem Gelände eines denkmalgeschützten Postgebäudes, im Herzen von Lichterfelde, am beliebten Teltowkanal. Diese sehr zentrale Lage ist einer der Hauptgründe für die Beliebtheit dieses charmanten Quartiers. Obwohl die Verkehrsanbindung durch die Lage an einer viel befahrenen Straße sehr günstig ist, hört man in der Wohnung zum Kanal hin keinen Lärm und der Blick ins Grüne lässt nicht vermuten, dass Bus und Bahn so nah sind. Nach vorne blickt man in den begrünten Innenhof, nach hinten auf die Uferpromenade des Teltowkanals. Das Schweizer Viertel mit vielen Einkaufsmöglichkeiten und Arztpraxen ist bequem zu Fuß zu erreichen. In der Nähe befinden sich verschiedene Kitas, Grund- und Oberschulen sowie das bekannte Goethegymnasium. Die Anbindung an das öffentliche Verkehrsnetz erfolgt über nahe gelegene Bushaltestellen. In unmittelbarer Nähe befinden sich die S-Bahnhöfe Lichterfelde Ost. Von dort bringt Sie ein Regio in 10 Minuten zum Potsdamer Platz. Die S-Bahn-Linie S25 verbindet Lankwitz unter anderem mit den Bezirken Mitte, Kreuzberg, Tegel und Reinickendorf. Der Schlosspark und die Grünanlage des Parkfriedhofes Lichterfelde bieten Erholung inmitten der Stadt. Eine nahe gelegene Saunalandschaft und eine Schwimmhalle tragen zu einer ganzjährigen Freizeitgestaltung bei. Der Flughafen BER ist mit dem PKW oder auch dem Bus innerhalb von 30 Minuten erreichbar.

CODICE OGGETTO: 25343164 - 12203 Berlin

Ulteriori informazioni

GELDWÄSCHEGESETZ Als Immobilienmaklerunternehmen ist VON POLL COMMERCIAL Berlin, Lizenzpartner: Kai Seidel Immobilien GmbH nach § 1, 2 Abs. 1 Nr. 10, 4 Abs. 3 Geldwäschegesetz (GwG) dazu verpflichtet, vor Begründung einer Geschäftsbeziehung die Identität des Vertragspartners festzustellen und zu überprüfen. Hierzu ist es erforderlich, dass wir die relevanten Daten Ihres Personalausweises festhalten – beispielsweise mittels einer Kopie. Das Geldwäschegesetz (GwG) sieht vor, dass der Makler die Kopien bzw. Unterlagen fünf Jahre aufbewahren muss. HAFTUNG Wir weisen darauf hin, dass die von uns weitergegebenen Objektinformationen, Unterlagen, Pläne etc. vom Verkäufer bzw. Vermieter stammen. Eine Haftung für die Richtigkeit oder Vollständigkeit der Angaben übernehmen wir daher nicht. Es obliegt daher unseren Kunden, die darin enthaltenen Objektinformationen und Angaben auf ihre Richtigkeit hin zu überprüfen. Alle Immobilienangebote sind freibleibend und vorbehaltlich Irrtümer, Zwischenverkauf- und Vermietung oder sonstiger Zwischenverwertung. UNSER SERVICE FÜR SIE ALS EIGENTÜMER Planen Sie den Verkauf oder die Vermietung Ihrer Immobilie, so ist es für Sie wichtig, deren Marktwert zu kennen. Lassen Sie kostenfrei und unverbindlich den aktuellen Wert Ihrer Immobilie professionell durch einen unserer Immobilienspezialisten einschätzen. Unser bundesweites und internationales Netzwerk ermöglicht es uns, Verkäufer bzw. Vermieter und Interessenten bestmöglich zusammenzuführen.

CODICE OGGETTO: 25343164 - 12203 Berlin

Partner di contatto

Per ulteriori informazioni, si prega di contattare la persona di riferimento:

Kai Seidel

Karlsbader Straße 18 Berlin – Commercial

E-Mail: commercial.berlin@von-poll.com

To Disclaimer of von Poll Immobilien GmbH

www.von-poll.com