

Brandenburg an der Havel / Kirchmöser

Großzügige Gewerbefläche in historischem Backstein-Ensemble

CODICE OGGETTO: 24165059



www.von-poll.com

PREZZO D'AFFITTO: 3.430 EUR • VANI: 13

CODICE OGGETTO: 24165059 - 14774 Brandenburg an der Havel / Kirchmöser

- A colpo d'occhio
- La proprietà
- Planimetrie
- Una prima impressione
- Dettagli dei servizi
- Tutto sulla posizione
- Ulteriori informazioni
- Partner di contatto

CODICE OGGETTO: 24165059 - 14774 Brandenburg an der Havel / Kirchmöser

A colpo d'occhio

CODICE OGGETTO	24165059	Prezzo d'affitto	3.430 EUR
Tipologia tetto	a padiglione	Costi aggiuntivi	988 EUR
Vani	13	Ufficio/studio	Spazio ufficio
Anno di costruzione	1915	Superficie commerciale	ca. 490 m ²
Garage/Posto auto	30 x superficie libera	Stato dell'immobile	Curato
		Tipologia costruttiva	massiccio

CODICE OGGETTO: 24165059 - 14774 Brandenburg an der Havel / Kirchmöser

La proprietà



CODICE OGGETTO: 24165059 - 14774 Brandenburg an der Havel / Kirchmöser

La proprietà



CODICE OGGETTO: 24165059 - 14774 Brandenburg an der Havel / Kirchmöser

La proprietà



CODICE OGGETTO: 24165059 - 14774 Brandenburg an der Havel / Kirchmöser

La proprietà



CODICE OGGETTO: 24165059 - 14774 Brandenburg an der Havel / Kirchmöser

La proprietà



CODICE OGGETTO: 24165059 - 14774 Brandenburg an der Havel / Kirchmöser

La proprietà



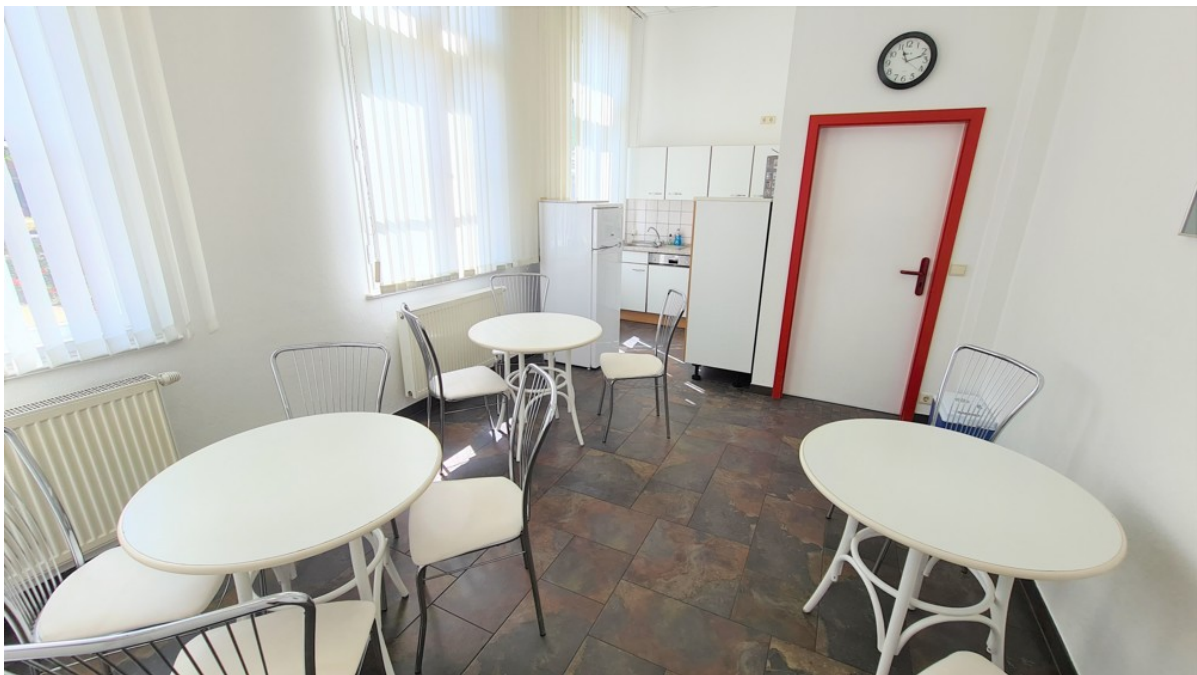
CODICE OGGETTO: 24165059 - 14774 Brandenburg an der Havel / Kirchmöser

La proprietà



CODICE OGGETTO: 24165059 - 14774 Brandenburg an der Havel / Kirchmöser

La proprietà



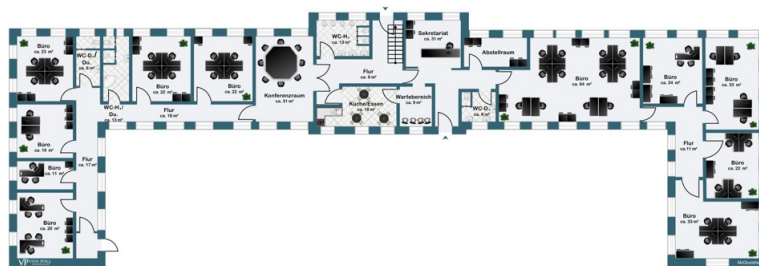
CODICE OGGETTO: 24165059 - 14774 Brandenburg an der Havel / Kirchmöser

La proprietà



CODICE OGGETTO: 24165059 - 14774 Brandenburg an der Havel / Kirchmöser

Planimetrie



Questa pianta non è in scala. I documenti ci sono stati dati dal cliente. Per questo motivo, non possiamo garantire la precisione delle informazioni.

CODICE OGGETTO: 24165059 - 14774 Brandenburg an der Havel / Kirchmöser

Una prima impressione

Im Herzen von Kirchmöser, am Rande von Brandenburg an der Havel, befindet sich dieses historische Bürogebäude. Im Jahre 1915 als Badehaus errichtet, bietet es heute auf ca. 490 m² Gewerbefläche Platz für Ihre Firma. Das komplette Erdgeschoss wurde im Laufe der Zeit zu Büroflächen umfunktioniert, heute erinnert nur noch eine aufbereitete Badewanne als Deko-Element im Wartebereich an die Geschichte des Gebäudes. Im Haus befinden sich 12 lichtdurchflutete Büro- und Konferenzräume, ein Abstellraum sowie jeweils zwei Damen- und Herren-WCs. Der geräumige Aufenthaltsraum mit Kochnische rundet das Gewerbeobjekt ab und lässt keine Wünsche offen. Der groß angelegte Parkplatz hinter dem Haus mit mehr als 30 Stellplätzen bietet Platz für das gesamte Personal. Durch den Haupteingang betritt man den hellen Eingangsbereich des Hauses. An der großen historischen Flügeltür vorbei wird man am Sekretariat empfangen und kann im angrenzenden Wartebereich Platz nehmen. Mitarbeiter und Mitarbeiterinnen können das Gebäude durch den Hintereingang vom Parkplatz aus betreten. Hinweis: Wenn Sie Ihre Kontaktangaben vollständig ausgefüllt haben, erfolgt der Exposé-Versand voll automatisch. Kontaktieren Sie uns gerne für weitere Informationen und einen Besichtigungstermin.

CODICE OGGETTO: 24165059 - 14774 Brandenburg an der Havel / Kirchmöser

Dettagli dei servizi

- historisches Bürogebäude
- ca. 490 m² Gewerbefläche
- ca. 316 m² Bürofläche
- 12 Büro- und Konferenzräume
- Abstellraum
- jeweils zwei Damen- und Herren-WCs
- Herren-WC inkl. Dusche
- großer Aufenthaltsraum mit Kochnische
- mehr als 30 Parkplätze
- Eingang inkl. Sekretariat und Wartebereich

CODICE OGGETTO: 24165059 - 14774 Brandenburg an der Havel / Kirchmöser

Tutto sulla posizione

Auf einer Halbinsel am westlichen Rand der Stadt Brandenburg an der Havel befindet sich der Stadtteil Kirchmöser. Attraktive Wohngebiete und großflächige Industrie- und Gewerbeflächen prägen die Nachbarschaft. Der Ort bietet nicht nur eine althergehende Industrietradition, sondern auch eine reizvolle Wohnqualität. Egal ob Bootssport, Kitesurfen, Angelsport auf den angrenzenden Seen, Fahrradtouren auf dem ausgeprägten Havel-Radwandernetz oder ein entspannter Abend am Wasser, in Kirchmöser findet jeder seine passend Freizeitaktivität. Durch den umfangreichen und bedeutenden Denkmalbestand sowie die atemberaubende Natur einschließlich der brandenburgischen Seenlandschaft sowie die Vielzahl an Freizeitangeboten erfreut sich Kirchmöser bei den Bewohnern und auch Touristen großer Beliebtheit. Die Infrastruktur, Einkaufsmöglichkeiten, Kitas, Schulen, Restaurants sowie die unkomplizierte Anbindung an die Regionalbahn, den öffentlichen Nahverkehr, das Bundesstraßennetz oder das Bundeswasserstraßennetz sorgen für eine sehr hohe Lebensqualität. Verkehr:
Öffentliche Verkehrsmittel ab Bahnhof Kirchmöser Brandenburg an der Havel Hbf.: ca. 5 Min
Potsdam Hbf.: ca. 30 Min
Berlin Hbf.: ca. 60 Min
Magdeburg Hbf.: 60 Min
PKW
Brandenburg an der Havel: ca. 10 Min
Potsdam: ca. 50 Min
Berlin: ca. 55 Min
Magdeburg: 50 Min

CODICE OGGETTO: 24165059 - 14774 Brandenburg an der Havel / Kirchmöser

Ulteriori informazioni

HAFTUNG: Wir weisen darauf hin, dass die von uns weitergegebenen Objektinformationen, Unterlagen, Pläne etc. vom Verkäufer bzw. Vermieter stammen. Eine Haftung für die Richtigkeit oder Vollständigkeit der Angaben übernehmen wir daher nicht. Es obliegt daher unseren Kunden, die darin enthaltenen Objektinformationen und Angaben auf ihre Richtigkeit hin zu überprüfen. Alle Immobilienangebote sind freibleibend und vorbehaltlich Irrtümer, Zwischenverkauf- und Vermietung oder sonstiger Zwischenverwertung. UNSER SERVICE FÜR SIE ALS EIGENTÜMER: Planen Sie den Verkauf oder die Vermietung Ihrer Immobilie, so ist es für Sie wichtig, deren Marktwert zu kennen. Lassen Sie kostenfrei und unverbindlich den aktuellen Wert Ihrer Immobilie professionell durch einen unserer Immobilienspezialisten einschätzen. Unser bundesweites und internationales Netzwerk ermöglicht es uns, Verkäufer bzw. Vermieter und Interessenten bestmöglich zusammenzuführen.

CODICE OGGETTO: 24165059 - 14774 Brandenburg an der Havel / Kirchmöser

Partner di contatto

Per ulteriori informazioni, si prega di contattare la persona di riferimento:

Cornelia Roloff

Steinstraße 47 Brandeburgo an der Havel

E-Mail: brandenburg@von-poll.com

To Disclaimer of von Poll Immobilien GmbH

www.von-poll.com