

Limena

Importante villa con parco ottimamente conservata

CODICE OGGETTO: IT22355860



www.von-poll.com

PREZZO D'ACQUISTO: 690.000 EUR • SUPERFICIE NETTA: ca. 530 m² • VANI: 22 • SUPERFICIE DEL TERRENO: 1.600 m²

CODICE OGGETTO: IT22355860 - 35010 Limena

- A colpo d'occhio
- La proprietà
- Planimetrie
- Una prima impressione
- Dettagli dei servizi
- Tutto sulla posizione
- Partner di contatto

CODICE OGGETTO: IT22355860 - 35010 Limena

A colpo d'occhio

CODICE OGGETTO	IT22355860	Prezzo d'acquisto	690.000 EUR
Superficie netta	ca. 530 m ²	Superficie commerciale	ca. 506 m ²
Vani	22	Stato dell'immobile	Curato
Camere da letto	5	Tipologia costruttiva	massiccio
Bagni	4	Superficie lorda	ca. 530 m ²
Anno di costruzione	1986	Caratteristiche	Terrazza, Bagni di servizio, Caminetto, Giardino / uso comune

CODICE OGGETTO: IT22355860 - 35010 Limena

La proprietà



CODICE OGGETTO: IT22355860 - 35010 Limena

La proprietà



CODICE OGGETTO: IT22355860 - 35010 Limena

La proprietà



CODICE OGGETTO: IT22355860 - 35010 Limena

La proprietà



CODICE OGGETTO: IT22355860 - 35010 Limena

La proprietà



CODICE OGGETTO: IT22355860 - 35010 Limena

La proprietà



CODICE OGGETTO: IT22355860 - 35010 Limena

La proprietà



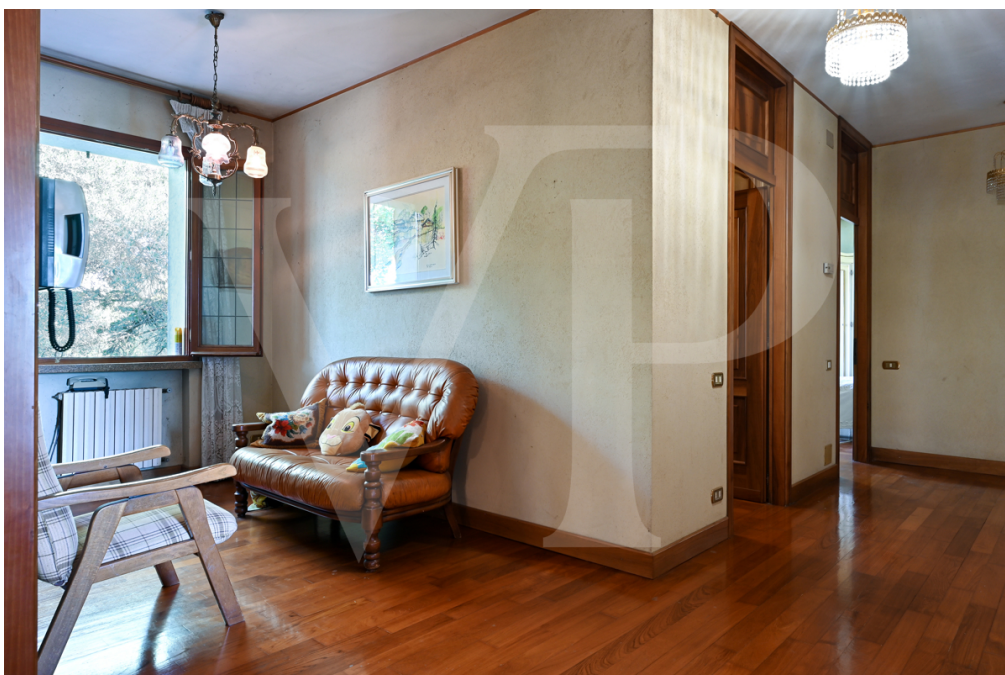
CODICE OGGETTO: IT22355860 - 35010 Limena

La proprietà



CODICE OGGETTO: IT22355860 - 35010 Limena

La proprietà



CODICE OGGETTO: IT22355860 - 35010 Limena

La proprietà



CODICE OGGETTO: IT22355860 - 35010 Limena

La proprietà



CODICE OGGETTO: IT22355860 - 35010 Limena

La proprietà



CODICE OGGETTO: IT22355860 - 35010 Limena

La proprietà



CODICE OGGETTO: IT22355860 - 35010 Limena

La proprietà



CODICE OGGETTO: IT22355860 - 35010 Limena

La proprietà



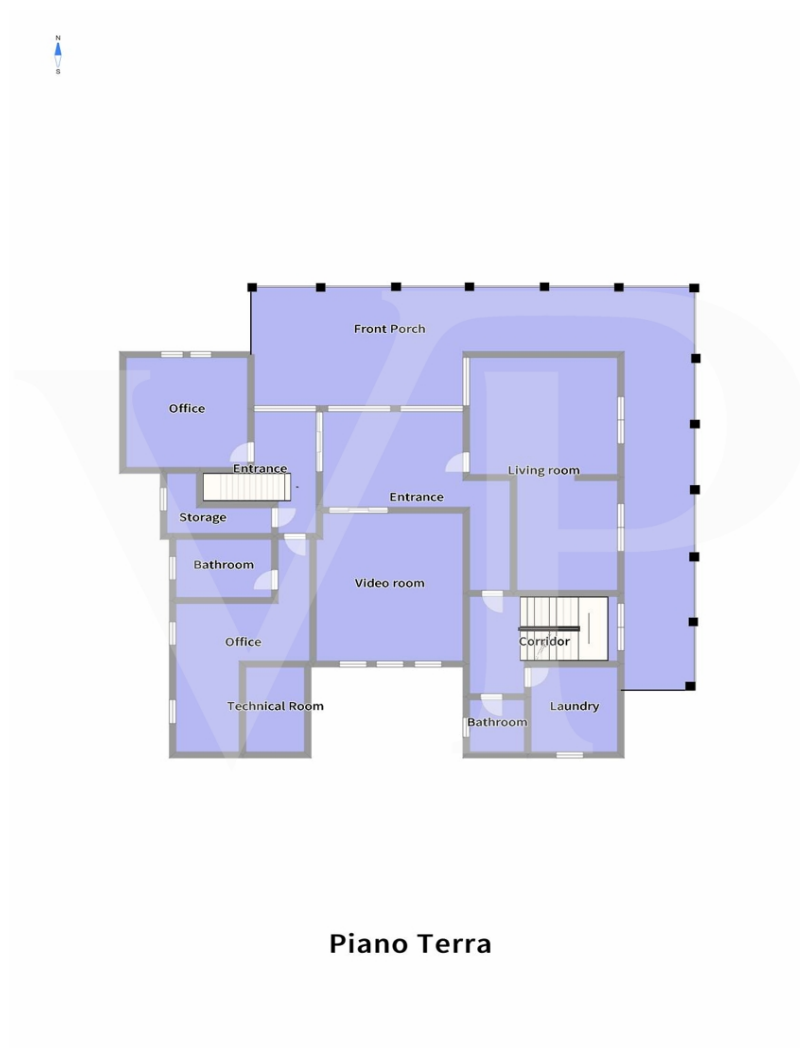
CODICE OGGETTO: IT22355860 - 35010 Limena

La proprietà



CODICE OGGETTO: IT22355860 - 35010 Limena

Planimetrie



Piano Terra



Piano 1°



Sottotetto



P-1

Questa pianta non è in scala. I documenti ci sono stati dati dal cliente. Per questo motivo, non possiamo garantire la precisione delle informazioni.

CODICE OGGETTO: IT22355860 - 35010 Limena

Una prima impressione

Ampia villa di campagna, con parco e dependance in legno. Un grande porticato abitabile, dotato di caminetto corre sui due lati principali dell'abitazione, accompagnando all'ingresso della Villa, dove ci accoglie, su un livello leggermente rialzato, un elegante salotto di rappresentanza con camino centrale. L'abitazione con una pianta dalle generose dimensioni al piano terra si compone inoltre di cucina, soggiorno, bagno, lavanderia, studio e disbrigo. Al piano primo, accessibile da due distinte scale interne si trovano 5 camere, 1 salottino, cabina armadio e 2 ampi bagni. Al terzo ed ultimo piano area mansardata di sottotetto dalle generose dimensioni, dotata di bagno e camino. Nell'interrato grande cantina, taverna dotata di caminetto con forno a legna e cucina separata. La proprietà si compone inoltre di un grande parco piantumato, al cui interno è presente uno chalet in legno suddiviso in 2 vani e 1 bagno, 3 garage. All'interno del parco sono presenti diversi spazi adibiti a zona barbeque con gazebi e tavoli.

CODICE OGGETTO: IT22355860 - 35010 Limena

Dettagli dei servizi

L'immobile costruito negli anni 80 vanta finiture di livello superiore per l'epoca: cancelli elettrici, basculanti elettrici, citofono, impianto stereo integrato a parete in tutte le stanze, impianto di irrigazione ed illuminazione di tutto il parco.

Serramenti e pavimenti si presentano in ottimo stato di conservazione.

I generosi spazi e volumi annessi rappresentano una opportunità di ampliamento.

Possibilità di acquisto di ulteriori terreni agricoli posti sul retro dell'abitazione per circa 17.500 mq e strutture agricole annesse con trattativa separata.

CODICE OGGETTO: IT22355860 - 35010 Limena

Tutto sulla posizione

Limena è una piccola comunità indipendente alle porte di Padova, in posizione strategica rispetto alla viabilità, posizionata a ridosso del casello autostradale di Padova Ovest. Dotata di una delle principali zone industriali della città di Padova, rappresenta sostanzialmente la naturale espansione in soluzione di continuità con la città di Padova che dista pochi minuti in automobile. L'abitazione si trova nella zona periferica a vocazione agricola, molto tranquilla ma allo stesso tempo comoda a tutte le destinazioni in quanto a pochi km dalla tangenziale.

CODICE OGGETTO: IT22355860 - 35010 Limena

Partner di contatto

Per ulteriori informazioni, si prega di contattare la persona di riferimento:

C.trà Porta Padova 132 Vicenza
E-Mail: vicenza@von-poll.com

To Disclaimer of von Poll Immobilien GmbH

www.von-poll.com