

Jesolo / Lido di Jesolo – Venezia (VE)

## Appartamento bicamere piano terra in residence con piscina centrale

**CODICE OGGETTO: IT233551091**



[www.von-poll.com](http://www.von-poll.com)

**PREZZO D'ACQUISTO: 345.000 EUR • SUPERFICIE NETTA: ca. 68 m<sup>2</sup> • VANI: 4**

**CODICE OGGETTO: IT233551091 - 30016 Jesolo / Lido di Jesolo – Venezia (VE)**

- A colpo d'occhio
- La proprietà
- Planimetrie
- Una prima impressione
- Dettagli dei servizi
- Tutto sulla posizione
- Partner di contatto

CODICE OGGETTO: IT233551091 - 30016 Jesolo / Lido di Jesolo – Venezia (VE)

## A colpo d'occhio

CODICE OGGETTO	IT233551091
Superficie netta	ca. 68 m <sup>2</sup>
Vani	4
Camere da letto	2
Bagni	1

Prezzo d'acquisto	345.000 EUR
Appartamento	Piano terra
Superficie commerciale	ca. 86 m <sup>2</sup>
Superficie lorda	ca. 74 m <sup>2</sup>

CODICE OGGETTO: IT233551091 - 30016 Jesolo / Lido di Jesolo – Venezia (VE)

## La proprietà





CODICE OGGETTO: IT233551091 - 30016 Jesolo / Lido di Jesolo – Venezia (VE)

## La proprietà



CODICE OGGETTO: IT233551091 - 30016 Jesolo / Lido di Jesolo – Venezia (VE)

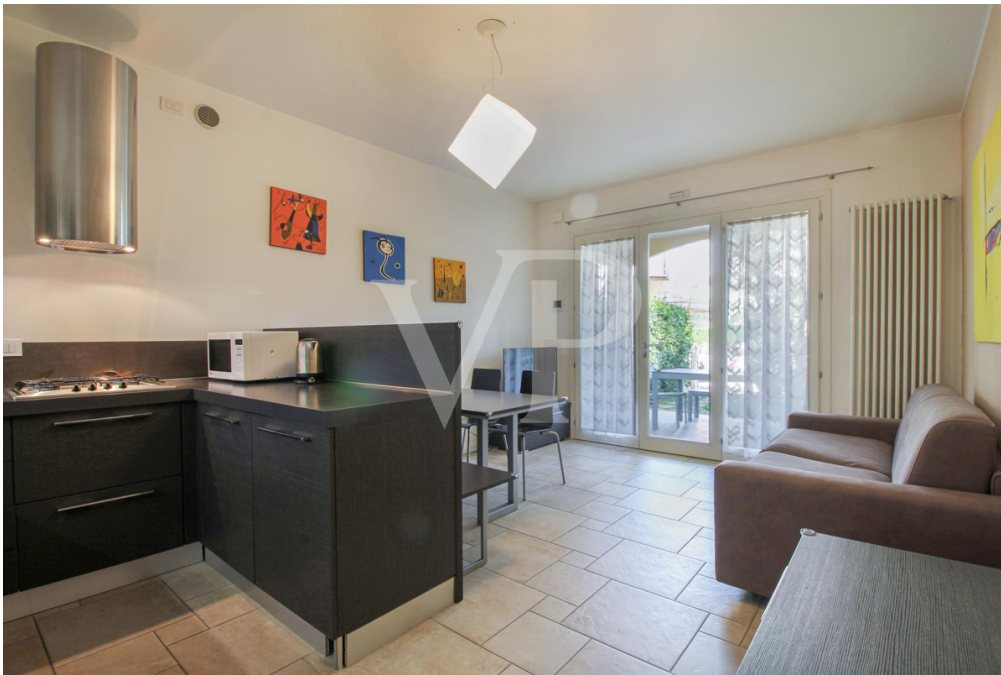
## La proprietà





CODICE OGGETTO: IT233551091 - 30016 Jesolo / Lido di Jesolo – Venezia (VE)

## La proprietà



CODICE OGGETTO: IT233551091 - 30016 Jesolo / Lido di Jesolo – Venezia (VE)

## La proprietà





CODICE OGGETTO: IT233551091 - 30016 Jesolo / Lido di Jesolo – Venezia (VE)

## La proprietà



CODICE OGGETTO: IT233551091 - 30016 Jesolo / Lido di Jesolo – Venezia (VE)

## La proprietà



CODICE OGGETTO: IT233551091 - 30016 Jesolo / Lido di Jesolo – Venezia (VE)

## La proprietà





CODICE OGGETTO: IT233551091 - 30016 Jesolo / Lido di Jesolo – Venezia (VE)

## La proprietà





CODICE OGGETTO: IT233551091 - 30016 Jesolo / Lido di Jesolo – Venezia (VE)

## Planimetrie



IT 23 355 1091

Questa pianta non è in scala. I documenti ci sono stati dati dal cliente. Per questo motivo, non possiamo garantire la precisione delle informazioni.

**CODICE OGGETTO: IT233551091 - 30016 Jesolo / Lido di Jesolo – Venezia (VE)**

## Una prima impressione

Appartamento bicamere al piano terra in residence con piscina centrale. Questa soluzione con giardino privato e portico affacciato direttamente sulla piscina condominiale, si compone di una zona giorno con cucina a vista. Trovano spazio sia un tavolo pranzo, sia un angolo relax. L'appartamento ha uno spazio esterno privato recintato, con giardino e porticato dove si può godere appieno la convivialità ed il piacere di pranzi e cene all'aria aperta in fronte piscina. Soluzione ideale anche per chi ha bambini da controllare mentre si rinfrescano in acqua, o piccoli animali domestici da lasciare all'interno del giardino di proprietà. I posti ombrellone e sdraio riservati sulla bella spiaggia caraibica artificiale che circonda la piscina, sono posizionati proprio immediatamente prospicienti all'appartamento.

**CODICE OGGETTO: IT233551091 - 30016 Jesolo / Lido di Jesolo – Venezia (VE)**

## Dettagli dei servizi

Appartamento al piano terra, completamente arredato e climatizzato.

Garage singolo nell'interrato

Ombrellone e 2 sdraio riservate a bordo piscina.

**CODICE OGGETTO: IT233551091 - 30016 Jesolo / Lido di Jesolo – Venezia (VE)**

## Tutto sulla posizione

Il Residence è posizionato a 10 minuti a piedi dal lungomare, ed in area strategica, a pochi passi dal corso di via Bafile, zona piazza Trieste, area del passeggio, shopping e della frizzante vita notturna nel periodo estivo. Comodissimo all'autostazione ed al centro commerciale Laguna Shopping Center ove è possibile trovare ogni tipo di servizio, attività ed intrattenimento. La posizione defilata lo rende luogo ideale per trascorrere momenti di relax a bordo piscina, e di godere con tutta comodità il mare e l'area centrale di corso Basile che di sera si trasforma in area di passeggio a traffico limitato, con le numerose piazze e locali di intrattenimento.



CODICE OGGETTO: IT233551091 - 30016 Jesolo / Lido di Jesolo – Venezia (VE)

## Partner di contatto

Per ulteriori informazioni, si prega di contattare la persona di riferimento:

---

C.trà Porta Padova 132 Vicenza  
E-Mail: [vicenza@von-poll.com](mailto:vicenza@von-poll.com)

*To Disclaimer of von Poll Immobilien GmbH*

---

[www.von-poll.com](http://www.von-poll.com)