

Veggiano

Villa singola con grandi spazi per la famiglia

CODICE OGGETTO: IT253551595



www.von-poll.com

PREZZO D'ACQUISTO: 890.000 EUR • SUPERFICIE NETTA: ca. 385 m²

CODICE OGGETTO: IT253551595 - 35030 Veggiano

- A colpo d'occhio
- La proprietà
- Una prima impressione
- Dettagli dei servizi
- Tutto sulla posizione
- Partner di contatto

CODICE OGGETTO: IT253551595 - 35030 Veggiano

A colpo d'occhio

CODICE OGGETTO	IT253551595	Prezzo d'acquisto	890.000 EUR
Superficie netta	ca. 385 m ²	Casa	Villa
Camere da letto	6	Superficie commerciale	ca. 409 m ²
Bagni	5		

CODICE OGGETTO: IT253551595 - 35030 Veggiano

La proprietà



CODICE OGGETTO: IT253551595 - 35030 Veggiano

La proprietà



CODICE OGGETTO: IT253551595 - 35030 Veggiano

La proprietà



CODICE OGGETTO: IT253551595 - 35030 Veggiano

La proprietà



CODICE OGGETTO: IT253551595 - 35030 Veggiano

La proprietà



CODICE OGGETTO: IT253551595 - 35030 Veggiano

La proprietà



CODICE OGGETTO: IT253551595 - 35030 Veggiano

La proprietà



CODICE OGGETTO: IT253551595 - 35030 Veggiano

La proprietà



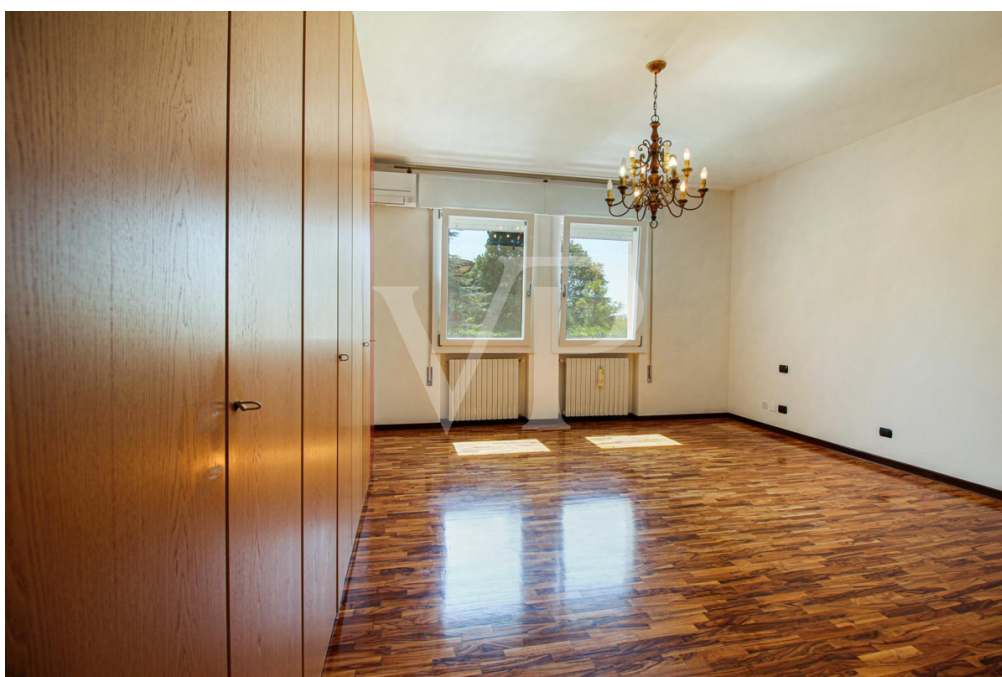
CODICE OGGETTO: IT253551595 - 35030 Veggiano

La proprietà



CODICE OGGETTO: IT253551595 - 35030 Veggiano

La proprietà



CODICE OGGETTO: IT253551595 - 35030 Veggiano

La proprietà



CODICE OGGETTO: IT253551595 - 35030 Veggiano

La proprietà



CODICE OGGETTO: IT253551595 - 35030 Veggiano

La proprietà



CODICE OGGETTO: IT253551595 - 35030 Veggiano

La proprietà



CODICE OGGETTO: IT253551595 - 35030 Veggiano

La proprietà



CODICE OGGETTO: IT253551595 - 35030 Veggiano

La proprietà



CODICE OGGETTO: IT253551595 - 35030 Veggiano

La proprietà



CODICE OGGETTO: IT253551595 - 35030 Veggiano

La proprietà



CODICE OGGETTO: IT253551595 - 35030 Veggiano

La proprietà



CODICE OGGETTO: IT253551595 - 35030 Veggiano

Una prima impressione

Villa singola dalle generose dimensioni posta al centro di un bel giardino verde di interamente recintato di circa 2.000 mq. e dotato di irrigazione automatizzata. Si accede alla Villa da un piacevole porticato che abbraccia anche tutta l'area living, di grandi dimensioni e dotata di numerose finestre e due porte finestre. La cucina è completamente arredata, con isola centrale e spazio per un tavolo di generose dimensioni. Completa gli spazi dell'area giorno, un bagno completamente rinnovato recentemente con relativo antibagno. Una prima zona notte si dispone su un livello leggermente rialzato a cui si accede attraverso pochi gradini, e si compone di 3 camere, di cui 2 matrimoniali, oltre ad uno studio e terrazza. Un primo bagno dotato di vasca è a servizio delle 2 camere e studio, mentre la camera padronale è dotata di bagno privato con doccia. Accessibile dal soggiorno, attraverso una scala bella scala realizzata con il medesimo marmo di tutta la zona giorno, si trova una seconda area notte dove si collocano 2 camere mansardate ed un bagno, oltre ad uno spazio utilizzabile come ulteriore luogo di intrattenimento TV/Musica, spazio ideale per i figli ormai cresciuti che vogliono la propria indipendenza, o per eventuali ospiti. Nel seminterrato ci sorprende una grande taverna con camino, per la cottura di grigliate anche per numerose compagnie, cucinotto, oltre ad un moderno bagno con doccia-sauna multifunzione. Completano gli spazi di questo livello, pratiche aree di stoccaggio, cantina, una grande e funzionale lavanderia e garage doppio in lunghezza.

CODICE OGGETTO: IT253551595 - 35030 Veggiano

Dettagli dei servizi

Climatizzazione zona giorno e notte

Irrigazione automatizzata

Cancello carraio e basculante garage automatizzati

Cucina con isola di cottura e frigo XXL

CODICE OGGETTO: IT253551595 - 35030 Veggiano

Tutto sulla posizione

Il Comune di Veggiano è una piccola comunità indipendente dotata di tutti i principale servizi ed in grado di assicurare una ottima qualità della vita. Pur facendo parte della provincia di Padova, si colloca nelle immediate vicinanze dei colli Euganei e dei colli Berici, e la città di Vicenza ne diventa punto naturale punto di riferimento. Grazie anche al pratico ingresso autostradale, a soli 5 minuti di distanza, che la connette con tutto il nord-italia, la città di Vicenza e tutti i suoi servizi sono raggiungibili in appena 20 minuti di automobile. La caserma americana Ederle è a soli 20 minuti, mentre la caserma Del Din a meno di 30.

CODICE OGGETTO: IT253551595 - 35030 Veggiano

Partner di contatto

Per ulteriori informazioni, si prega di contattare la persona di riferimento:

C.trà Porta Padova 132 Vicenza
E-Mail: vicenza@von-poll.com

To Disclaimer of von Poll Immobilien GmbH

www.von-poll.com