

Hamburg – Poppenbüttel

Hochwertiges Familienglück

CODICE OGGETTO: 25101006



www.von-poll.com

PREZZO D'ACQUISTO: 975.000 EUR • SUPERFICIE NETTA: ca. 144 m² • VANI: 5 • SUPERFICIE DEL TERRENO: 817 m²

CODICE OGGETTO: 25101006 - 22399 Hamburg – Poppenbüttel

- A colpo d'occhio
- La proprietà
- Dati energetici
- Planimetrie
- Una prima impressione
- Dettagli dei servizi
- Tutto sulla posizione
- Ulteriori informazioni
- Partner di contatto

CODICE OGGETTO: 25101006 - 22399 Hamburg – Poppenbüttel

A colpo d'occhio

CODICE OGGETTO	25101006	Prezzo d'acquisto	975.000 EUR
Superficie netta	ca. 144 m ²	Casa	Casa unifamiliare
Tipologia tetto	a falde spezzate	Compenso di mediazione	Käuferprovision beträgt 3,57 % (inkl. MwSt.) des beurkundeten Kaufpreises
Vani	5	Modernizzazione / Riqualficazione	2017
Camere da letto	4	Stato dell'immobile	Ammodernato
Bagni	2	Tipologia costruttiva	massiccio
Anno di costruzione	1986	Superficie lorda	ca. 60 m ²
Garage/Posto auto	2 x superficie libera, 1 x Garage	Caratteristiche	Terrazza, Bagni di servizio, Caminetto, Giardino / uso comune, Cucina componibile

CODICE OGGETTO: 25101006 - 22399 Hamburg – Poppenbüttel

Dati energetici

Tipologia di riscaldamento	centralizzato
Riscaldamento	Gas naturale pesante
CERTIFICAZIONE ENERGETICA VALIDO FINO A	30.03.2035
Fonte di alimentazione	Gas

Certificazione energetica	Attestato di prestazione energetica
Consumo finale di energia	142.37 kWh/m ² a
Classe di efficienza energetica	E
Anno di costruzione secondo il certificato energetico	1986

CODICE OGGETTO: 25101006 - 22399 Hamburg – Poppenbüttel

La proprietà



CODICE OGGETTO: 25101006 - 22399 Hamburg – Poppenbüttel

La proprietà



CODICE OGGETTO: 25101006 - 22399 Hamburg – Poppenbüttel

La proprietà



CODICE OGGETTO: 25101006 - 22399 Hamburg – Poppenbüttel

La proprietà



CODICE OGGETTO: 25101006 - 22399 Hamburg – Poppenbüttel

La proprietà



CODICE OGGETTO: 25101006 - 22399 Hamburg – Poppenbüttel

La proprietà



CODICE OGGETTO: 25101006 - 22399 Hamburg – Poppenbüttel

La proprietà



CODICE OGGETTO: 25101006 - 22399 Hamburg – Poppenbüttel

La proprietà



CODICE OGGETTO: 25101006 - 22399 Hamburg – Poppenbüttel

La proprietà



CODICE OGGETTO: 25101006 - 22399 Hamburg – Poppenbüttel

La proprietà



CODICE OGGETTO: 25101006 - 22399 Hamburg – Poppenbüttel

La proprietà



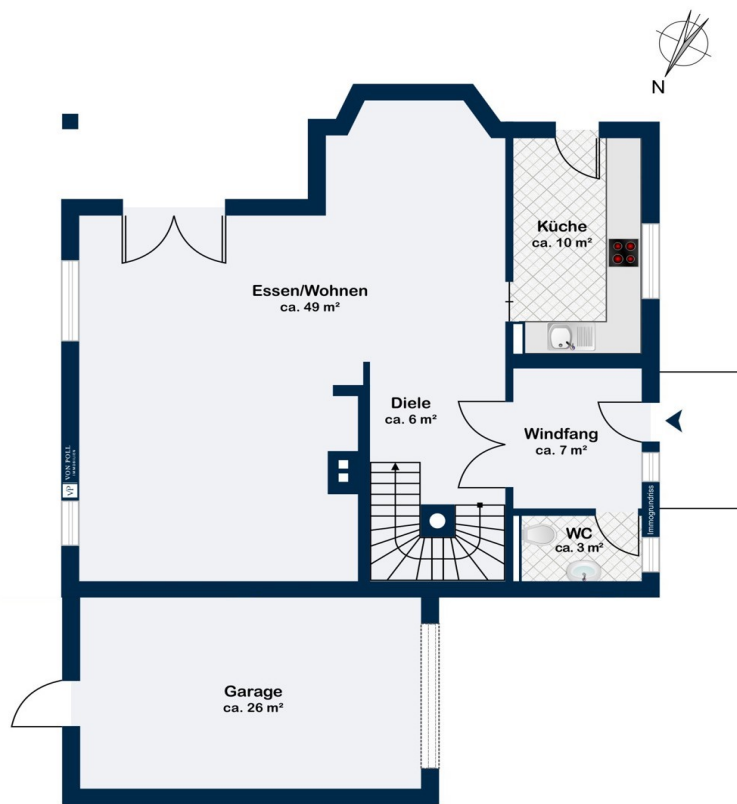
CODICE OGGETTO: 25101006 - 22399 Hamburg – Poppenbüttel

La proprietà

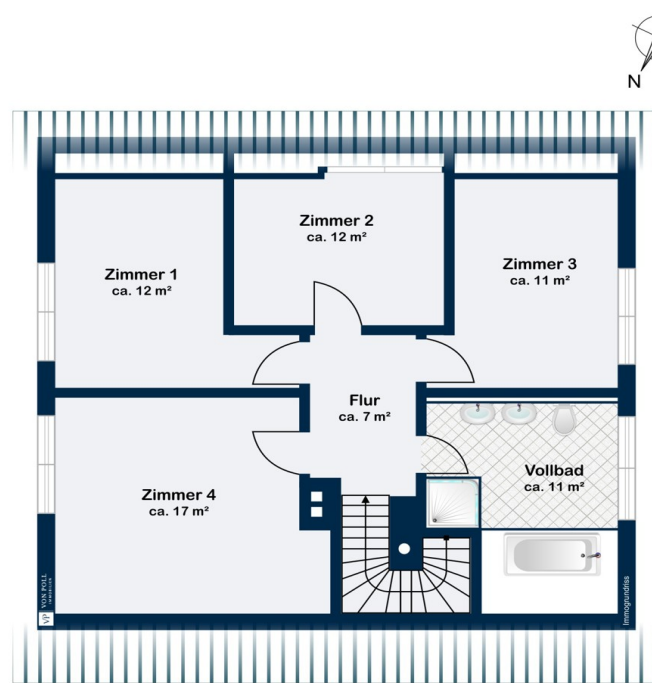


CODICE OGGETTO: 25101006 - 22399 Hamburg – Poppenbüttel

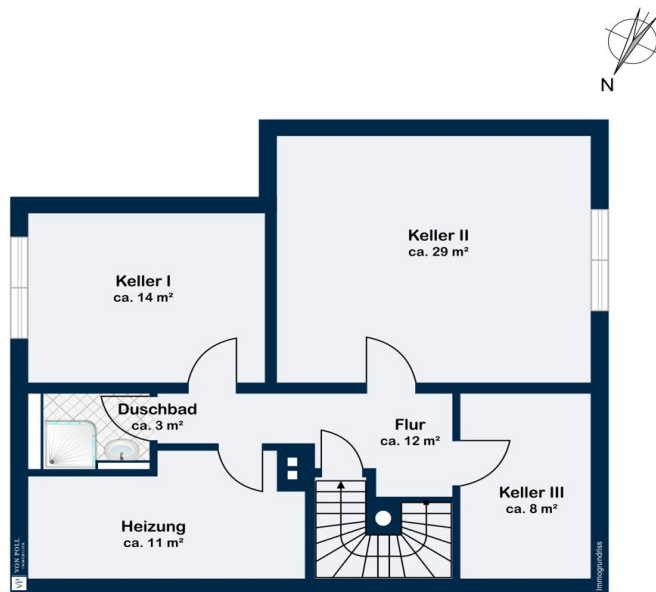
Planimetrie



Erdgeschoss



Dachgeschoss



Keller

Questa pianta non è in scala. I documenti ci sono stati dati dal cliente. Per questo motivo, non possiamo garantire la precisione delle informazioni.

CODICE OGGETTO: 25101006 - 22399 Hamburg – Poppenbüttel

Una prima impressione

Diese Immobilie, die sehr hohen Ansprüchen gerecht wird, steht zum Verkauf. Ob es um die Durchdachtheit, Größe oder Liebe zum Detail geht: der perfekte Familienort zum Wohlfühlen und Entspannen. Dieses geräumige Einfamilienhaus wurde 1986 unter Verwendung hochwertiger Materialien erbaut. Das Objekt wird durch einen sehr großzügigen Eingangsbereich betreten. Hier im Erdgeschoss überzeugt die Immobilie mit einem lichtdurchfluteten Wohnraum mit stilvollem Kachelofen nebst dem Essbereich, einem Gäste-WC, sowie einer modernen Einbauküche samt Markengeräten. Von dem großzügigen Flur aus gelangen Sie in das Ober- und Untergeschoss, das teilweise wohnlich nutzbar ausgebaut wurde. Im Obergeschoss befinden sich neben vier geräumigen Schlafzimmern auch das komfortable Vollbad. Das Dachgeschoss dient als zusätzliche Lagermöglichkeit Ihrer Schätze. Im Untergeschoss wurden drei schöne Räume nebst einem Duschbad wohnlich ausgebaut und zu diesem Zweck genutzt. Zudem befinden sich hier der Waschkeller, der Heizungsraum sowie andere Abstell- und Lagerungsmöglichkeiten. Das Obergeschoss verfügt über einen praktischen Wäscheschacht, der die Familienwäsche gleich in den Keller befördert. Eine zentrale Staubsauganlage rundet die kluge Einrichtung ab. Der Außenbereich dieses Hauses besteht aus einer großzügigen Südterrasse - selbstverständlich mit elektrischer Markise. Ein kleiner, elektrisch zu bedienender, beruhigender Steinspringbrunnen ist ebenfalls Teil des wunderschönen Gartens. Eine wunderschön eingewachsene Oase! Die geräumige Garage sowie zwei weitere PKW-Stellplätze gehören ebenfalls zu diesem familienfreundlichen Angebot. Überzeugen Sie sich gern bei einer persönlichen Besichtigung - hier erwartet Sie Ihr neues Zuhause!

CODICE OGGETTO: 25101006 - 22399 Hamburg – Poppenbüttel

Dettagli dei servizi

- * Neue Einbauküche mit hochwertigen Markengeräten
- * Neues Vollbad und Gäste-WC
- * Zentrale Staubsaugeranlage
- * Wäscheschacht
- * Modernes Lichtensemble (LED) innen und außen
- * Stilvoller Kachelofen / Kamin
- * Elektrische Rollläden im Erd- und Obergeschoss
- * Terrasse mit großer Markise und Wärmestrahler
- * Wasserpumpe im Garten
- * Springbrunnen im Terrassenbereich
- * Komfortable Garage mit Gartenzugang

CODICE OGGETTO: 25101006 - 22399 Hamburg – Poppenbüttel

Tutto sulla posizione

Die Immobilie befindet sich in Poppenbüttel in der Nähe zum Alsterlauf. Die umliegende Bebauung besteht überwiegend aus Einfamilienhäusern auf eingewachsenen Grundstücken. Die Dinge des täglichen Bedarfs können am Poppenbüttler oder Saseler Markt eingekauft werden. Zu ausgedehnten Shopping-Touren lädt das exklusive Alstertal-Einkaufs-Zentrum mit zahlreichen Geschäften ein. Verschiedene Kindergärten, Grund- und weiterführende Schulen sind mit dem Fahrrad oder zu Fuß gut zu erreichen. Für sportliche Aktivitäten befinden sich in der Nähe der SC Poppenbüttel sowie der Uhlenhorster Hockey- und Tennisclub, der exklusive Golf & Country Club Hamburg-Treudenberg, Spa und Fitness-Clubs wie das Aspria oder das Meridian Alstertal und diverse weitere Sportvereine. Der beliebte Stadtteil Poppenbüttel zeichnet sich durch eine gelungene Mischung aus urbanem Leben sowie naturnahem Wohnen aus. Er verfügt über eine sehr gute Infrastruktur; so erreichen Sie den Hamburger Hauptbahnhof mit den öffentlichen Verkehrsmitteln von S-Bahnhof Poppenbüttel aus und auch mit dem Auto in ca. 30 Minuten. Der Hamburger Flughafen ist nur ca. 15 Autominuten entfernt.

CODICE OGGETTO: 25101006 - 22399 Hamburg – Poppenbüttel

Ulteriori informazioni

Es liegt ein Energieverbrauchsausweis vor. Dieser ist gültig bis 30.3.2035. Endenergieverbrauch beträgt 142.37 kwh/(m²*a). Wesentlicher Energieträger der Heizung ist Erdgas schwer. Das Baujahr des Objekts lt. Energieausweis ist 1986. Die Energieeffizienzklasse ist E. GELDWÄSCHE: Als Immobilienmaklerunternehmen ist die von Poll Immobilien GmbH nach § 2 Abs. 1 Nr. 14 und § 11 Abs. 1, 2 Geldwäschegesetz (GwG) dazu verpflichtet, bei der Begründung einer Geschäftsbeziehung die Identität des Vertragspartners festzustellen und zu überprüfen, bzw. sobald ein ernsthaftes Interesse an der Durchführung des Immobilienkaufvertrages besteht. Hierzu ist es erforderlich, dass wir nach § 11 Abs. 4 GwG die relevanten Daten Ihres Personalausweises festhalten (wenn Sie als natürliche Person handeln) – beispielsweise mittels einer Kopie. Bei einer juristischen Person benötigen wir eine Kopie des Handelsregisterauszugs, aus welchem der wirtschaftlich Berechtigte hervorgeht. Das Geldwäschegesetz sieht vor, dass der Makler die Kopien bzw. Unterlagen fünf Jahre aufbewahren muss. Als unser Vertragspartner haben Sie auch eine Mitwirkungspflicht nach § 11 Abs. 6 GwG. HAFTUNG: Wir weisen darauf hin, dass die von uns weitergegebenen Objektinformationen, Unterlagen, Pläne etc. vom Verkäufer bzw. Vermieter stammen. Eine Haftung für die Richtigkeit oder Vollständigkeit der Angaben übernehmen wir daher nicht. Es obliegt daher unseren Kunden, die darin enthaltenen Objektinformationen und Angaben auf ihre Richtigkeit hin zu überprüfen. Alle Immobilienangebote sind freibleibend und vorbehaltlich Irrtümer, Zwischenverkauf- und Vermietung oder sonstiger Zwischenverwertung.

CODICE OGGETTO: 25101006 - 22399 Hamburg – Poppenbüttel

Partner di contatto

Per ulteriori informazioni, si prega di contattare la persona di riferimento:

Sandra Husemann

Poppenbütteler Weg 191a Amburgo - Alstertal

E-Mail: hamburg.alstertal@von-poll.com

To Disclaimer of von Poll Immobilien GmbH

www.von-poll.com