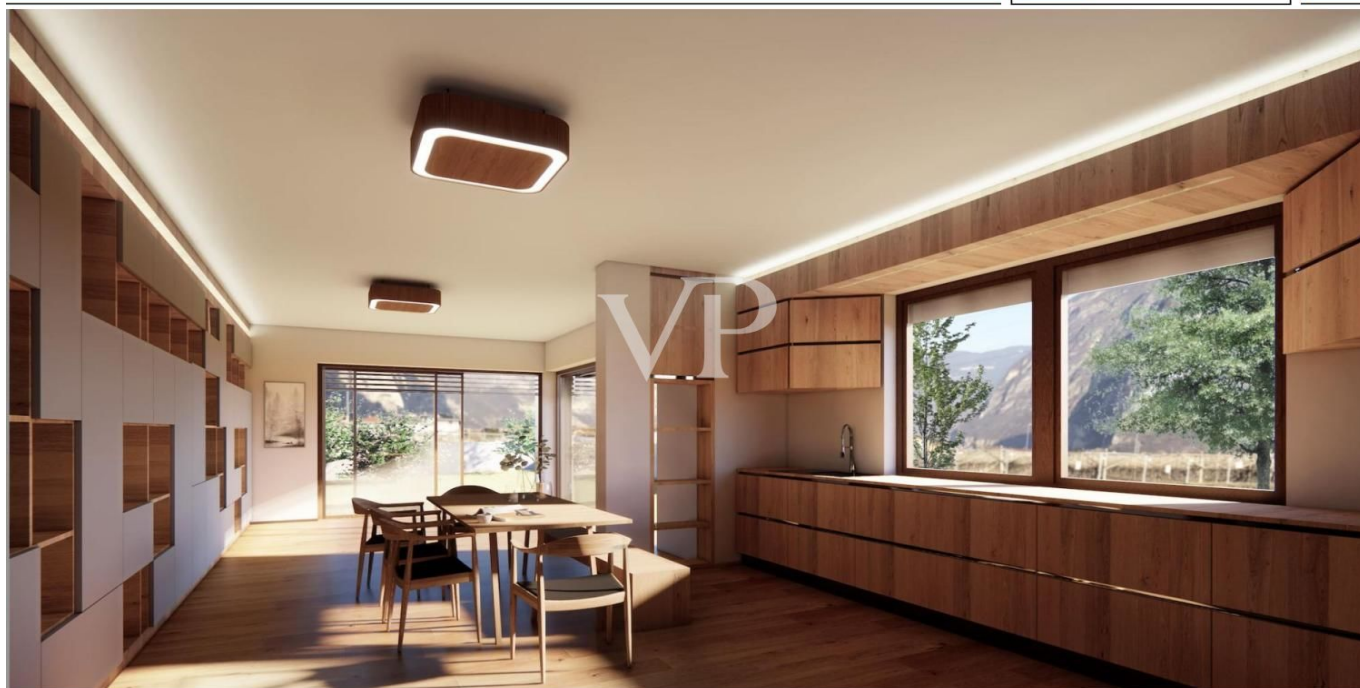


Mezzocorona

A/1: Affascinante e moderno trilocale con giardino privato

CODICE OGGETTO: IT254151906



www.von-poll.it

VANI: 3

CODICE OGGETTO: IT254151906 - 38016 Mezzocorona

- A colpo d'occhio
- La proprietà
- Dati energetici
- Planimetrie
- Una prima impressione
- Dettagli dei servizi
- Tutto sulla posizione
- Partner di contatto

CODICE OGGETTO: IT254151906 - 38016 Mezzocorona

A colpo d'occhio

CODICE OGGETTO	IT254151906
Vani	3
Camere da letto	2
Bagni	2
Anno di costruzione	2025

Prezzo d'acquisto	Su richiesta
Appartamento	Piano
Compenso di mediazione	Soggetto a provvigione
Superficie commerciale	ca. 118 m ²
Caratteristiche	Terrazza

CODICE OGGETTO: IT254151906 - 38016 Mezzocorona

Dati energetici

Tipologia di riscaldamento	a pavimento	Certificazione energetica	Diagnosi energetica
Riscaldamento	Pompa di calore idraulica/pneumatica	Consumo energetico	30.00 kWh/m ² a
Fonte di alimentazione	Pompa di calore idraulica/pneumatica	Classe di efficienza energetica	A+

CODICE OGGETTO: IT254151906 - 38016 Mezzocorona

La proprietà



CODICE OGGETTO: IT254151906 - 38016 Mezzocorona

La proprietà



CODICE OGGETTO: IT254151906 - 38016 Mezzocorona

La proprietà



CODICE OGGETTO: IT254151906 - 38016 Mezzocorona

La proprietà



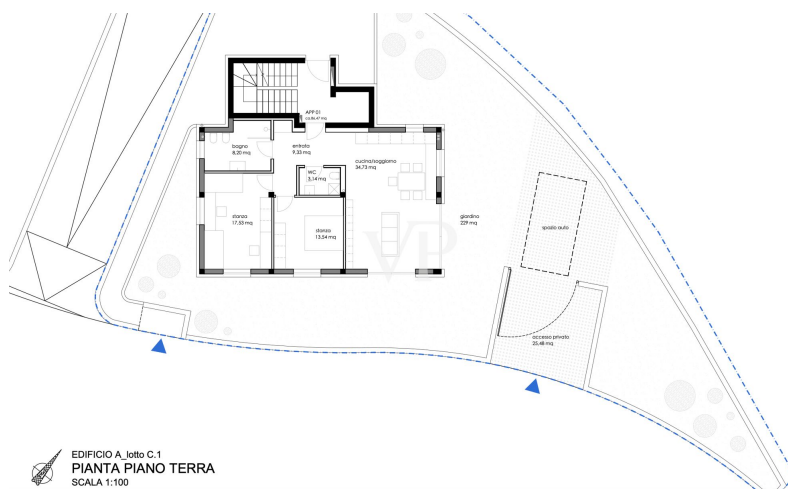
CODICE OGGETTO: IT254151906 - 38016 Mezzocorona

La proprietà



CODICE OGGETTO: IT254151906 - 38016 Mezzocorona

Planimetrie



Questa pianta non è in scala. I documenti ci sono stati dati dal cliente. Per questo motivo, non possiamo garantire la precisione delle informazioni.

CODICE OGGETTO: IT254151906 - 38016 Mezzocorona

Una prima impressione

Questo prestigioso complesso residenziale è stato realizzato con il più alto standard di Casa Clima "A+", il che significa che sarà valutato anche per la sua efficienza energetica. L'immobile è posto al piano terra con giardino privato, ed è composto da: un comodo ingresso, un soggiorno sala pranzo "living" con accesso diretto al giardino, due camere da letto matrimoniali (anch'esse con accesso diretto al giardino), un bagno di servizio e un bagno padronale finestrato. L'oggetto offre un'eccellente luminosità naturale. L'unità immobiliare è dotata di sistema di riscaldamento e raffreddamento centralizzato a pavimento che viene gestito autonomamente con comodo controllo individuale della temperatura ambiente, offrendo una particolare atmosfera di benessere in tutti i vani. L'offerta è completata da due posti auto compreso nel prezzo. Fine costruzione Dicembre 2025

CODICE OGGETTO: IT254151906 - 38016 Mezzocorona

Dettagli dei servizi

Pannelli fotovoltaici
Riscaldamento a pavimento
Raffrescamento a pavimento
Accesso per disabili
Casa Clima "A+"
Deumidificazione

CODICE OGGETTO: IT254151906 - 38016 Mezzocorona

Tutto sulla posizione

La struttura si trova a Mezzocorona, provincia di Trento. Questo tranquillo paese di si trova sommerso dal verde coltivato a vigna. Chi ama passeggiare o andare in mountain-bike sopra Mezzocorona sorge l'omonimo monte, raggiungibile in diversi modi: funivia, sentieri o la via ferrata. Il Monte di Mezzocorona è senza dubbio luogo di calma e relax.

CODICE OGGETTO: IT254151906 - 38016 Mezzocorona

Partner di contatto

Per ulteriori informazioni, si prega di contattare la persona di riferimento:

Christian Weissensteiner

Drususallee 265/Viale Druso 265 Bozen / Bolzano

E-Mail: bozen@von-poll.com

To Disclaimer of von Poll Immobilien GmbH

www.von-poll.com