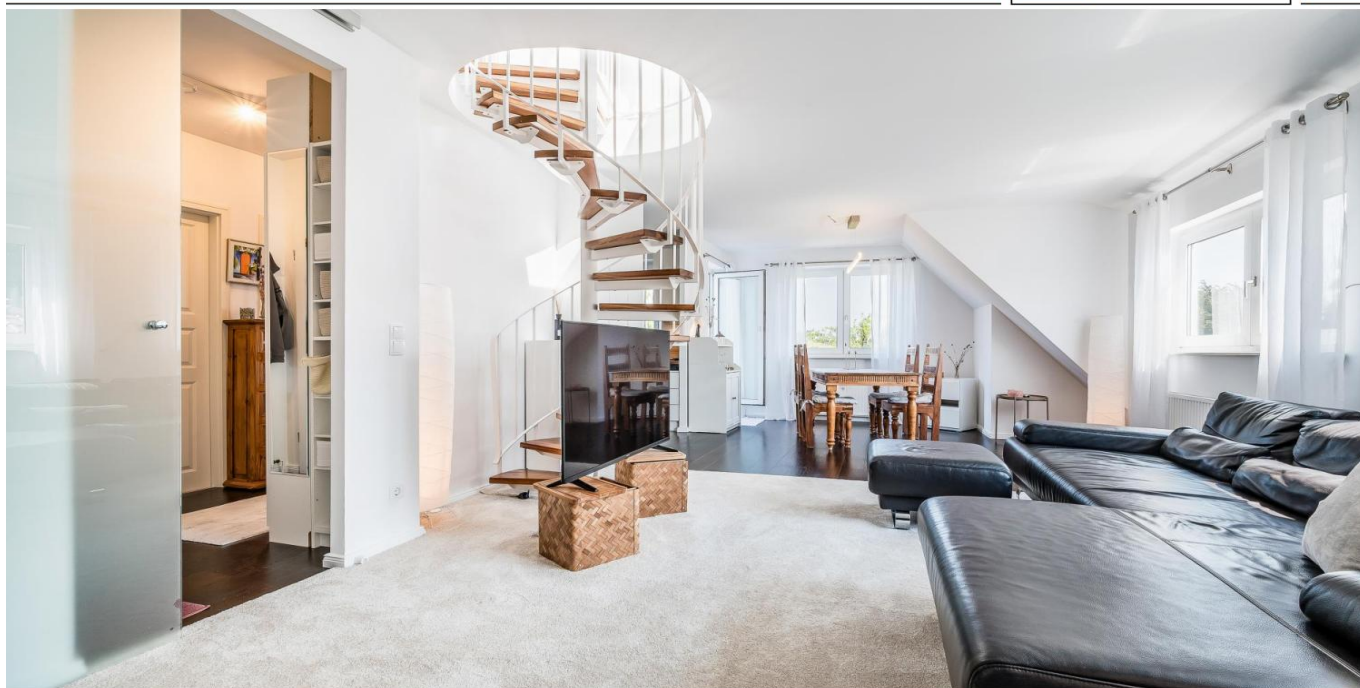


Berlin

# Ihre Dachgeschoss Wohlfühloase im Herzen von Berlin-Rudow in familienfreundlichen Wohngebiet

**CODICE OGGETTO: 25423012**



[www.von-poll.com](http://www.von-poll.com)

**PREZZO D'ACQUISTO: 499.000 EUR • SUPERFICIE NETTA: ca. 105 m<sup>2</sup> • VANI: 3**

**CODICE OGGETTO: 25423012 - 12355 Berlin**

- A colpo d'occhio
- La proprietà
- Dati energetici
- Una prima impressione
- Dettagli dei servizi
- Tutto sulla posizione
- Ulteriori informazioni
- Partner di contatto

**CODICE OGGETTO: 25423012 - 12355 Berlin**

## A colpo d'occhio

CODICE OGGETTO	25423012	Prezzo d'acquisto	499.000 EUR
Superficie netta	ca. 105 m <sup>2</sup>	Appartamento	Attico
Vani	3	Compenso di mediazione	Käuferprovision beträgt 3,57 % (inkl. MwSt.) des beurkundeten Kaufpreises
Camere da letto	2	Modernizzazione / Riqualficazione	2018
Bagni	1	Stato dell'immobile	Curato
Anno di costruzione	1992	Tipologia costruttiva	massiccio
		Superficie lorda	ca. 5 m <sup>2</sup>
		Caratteristiche	Giardino / uso comune, Balcone

CODICE OGGETTO: 25423012 - 12355 Berlin

## Dati energetici

Tipologia di riscaldamento	centralizzato	Certificazione energetica	Attestato di prestazione energetica
Riscaldamento	Olio	Consumo finale di energia	104.20 kWh/m <sup>2</sup> a
CERTIFICAZIONE ENERGETICA VALIDO FINO A	10.03.2030	Classe di efficienza energetica	D
Fonte di alimentazione	Combustibile liquido	Anno di costruzione secondo il certificato energetico	2018

CODICE OGGETTO: 25423012 - 12355 Berlin

## La proprietà





CODICE OGGETTO: 25423012 - 12355 Berlin

## La proprietà



CODICE OGGETTO: 25423012 - 12355 Berlin

## La proprietà





CODICE OGGETTO: 25423012 - 12355 Berlin

## La proprietà



FÜR SIE IN DEN BESTEN LAGEN

VP VON POLL  
IMMOBILIEN®

Gern informieren wir Sie persönlich über weitere Details zur Immobilie.  
Vereinbaren Sie einen Besichtigungstermin mit uns:

030 - 66 52 7000

Wir freuen uns, von Ihnen zu hören.

[www.von-poll.com](http://www.von-poll.com)



CODICE OGGETTO: 25423012 - 12355 Berlin

## La proprietà



FÜR SIE IN DEN BESTEN LAGEN

VP VON POLL  
IMMOBILIEN®



### IHRE IMMOBILIENSPEZIALISTEN

Eigentümern bieten wir eine kostenfreie und unverbindliche  
Marktpreiseinschätzung ihrer Immobilie an.

Kontaktieren Sie uns, wir freuen uns darauf, Sie persönlich und individuell zu beraten.

**T.: 030 - 66 52 70 00**

Shop Berlin - Neukölln | Neuköllner Straße 278 | 12357 Berlin | [berlin.neukoelln@von-poll.com](mailto:berlin.neukoelln@von-poll.com)

*Leading* REAL ESTATE  
COMPANIES  
IN THE WORLD®

[www.von-poll.com/berlin-neukoelln](http://www.von-poll.com/berlin-neukoelln)

**CODICE OGGETTO: 25423012 - 12355 Berlin**

## Una prima impressione

Ihre Dachgeschoss Wohlfühloase im Herzen von Berlin-Rudow in familienfreundlichen Wohngebiet - Zum Verkauf steht eine großzügige Maisonette-Dachgeschosswohnung mit einer Wohn- / Nutzfläche von ca. 110 m<sup>2</sup>. Das sechs Parteienhaus wurde 1992 in massiver Bauweise errichtet. Das Mehrfamilienhaus ist in einem sehr gepflegten Zustand und die zum Verkauf stehende Wohnung steht nach individueller Rücksprache mit dem Eigentümer zur Selbstnutzung bereit. Das Haus steht auf einem ca. 1.000 m<sup>2</sup> großem Grundstück und befindet sich in einem familienfreundlichen Wohngebiet in einer Straße ohne Durchgangsverkehr. Die Wohn- und Nutzfläche von ca. 110 m<sup>2</sup> bietet insgesamt vier Zimmer. Die Böden sind mit hochwertigem Echtholz-Parkett, Fliesen und Teppichboden belegt. Das erste Dachgeschoss unterteilt sich in Flur beziehungsweise Eingangsbereich mit Garderobe, Badezimmer mit Badewanne und separater Dusche, Schlafzimmer, offenen gestalteter Wohnküche und angrenzendem Wohn- und Essbereich mit Zugang zum Balkon. Vom Balkon genießt man einen herrlichen Blick in den grün angelegten Garten. Über eine Wendeltreppe gelangt man in das zweite Dachgeschoss. Hier stehen ein beziehungsweise optional zwei weitere Schlafzimmer zur Verfügung. Im Keller befinden sich die Abstellflächen der Eigentümer. Zusätzliche Räumlichkeiten bieten eine gemeinschaftlichen Fahrradkeller und einen Heizungs- und Hausanschlussraum. Der Garten ist grün angelegt und bietet genug Platz für erholsame Stunden im Freien. Die üppigen Hecken bieten im Sommer einen natürlichen Blickschutz zu angrenzenden Häusern. Ruhe und Abgeschlossenheit verbinden sich hier mit einer hervorragenden Infrastruktur. Einkaufsmöglichkeiten für den täglichen Bedarf, Schulen, Kindergarten, Anbindung an öffentliche Verkehrsmittel und die Gropius-Passagen befinden sich in unmittelbarer Umgebung. Genießen Sie die Ruhe in dieser wenig befahrenen Wohnstraße mit Ihren gepflegten Einfamilien- und Mehrfamilienhäusern. Weitere Einzelheiten, mehr Bilder und Grundrisse sowie einen Besichtigungstermin erhalten Sie auf Anfrage.

**CODICE OGGETTO: 25423012 - 12355 Berlin**

## Dettagli dei servizi

### AUSSTATTUNG:

- ruhige familiäre Wohnlage
- gepflasterter Zugangsbereich (Naturstein)
- Einbauküche mit elektrischen Geräten
- Hochwertiger Parkett-Boden
- freistehende Badewanne und separate Dusche
- offenes Wohn- / Esszimmer mit Zugang zum Balkon
- Badezimmer mit Badewanne und separater Dusche
- traumhafter großzügiger Balkon zum Garten
- grün angelegeter Gemeinschaftsgarten

**CODICE OGGETTO: 25423012 - 12355 Berlin**

## Tutto sulla posizione

**GEOGRAFIE:** Rudow ist der südlichste Ortsteil des Bezirks Neukölln. Er grenzt im Norden an die Ortsteile Britz und Baumschulenweg, im Westen an Buckow und Gropiusstadt, im Osten an Johannisthal und Altglienicke sowie im Süden an die in Brandenburg liegenden Orte Schönefeld, Waßmannsdorf und Großziethen. **LAGE/ VERKEHR / FREIZEIT/ SPORT/ NATUR:** Im Nordosten und Osten wird Rudow von der Bundesautobahn 113 begrenzt. Die optimale Verkehrsanbindung zum neuen Flughafen BER macht Rudow als Wohngebiet zusätzlich sehr attraktiv. Der gleichnamige Bahnhof mit der U-Bahn-Linie U7 verbindet Anwohner mit ganz Berlin. Die Expressbuslinie X7 setzt die vorzügliche Anbindung ohne Zwischenhalt zum Flughafen fort. Rudow ist bekannt für sein sportliches Engagement, so zählt der TSV Rudow 1888 zu einem der größten Sportvereine in Berlin. Das Hauptaugenmerk des Vereins ist die Jugendarbeit. Es gibt auch weitere Vereine im Reitsport und Sportschützen Bereich. In Rudow gibt es über sieben Parkanlagen, unter anderem Rudower Fließ die Rudower Höhe und auch der Dörferblick. Zu den Sehenswürdigkeiten zählt die die Dorfkirche Rudow aus dem 13. Jahrhundert. **INFRASTRUKTUR:** Das Umfeld ist geprägt durch Ein- und Mehrfamilienhäuser mit herrlich angelegten Grünanlagen. Einkaufsmöglichkeiten für den täglichen Bedarf, Schulen und Kindergärten, Restaurants, Ärztehäuser, Anbindung an die öffentliche Verkehrsmittel und die Gropius Passagen befinden sich in unmittelbarer Umgebung. **SCHULEN:** In Rudow befinden sich unter anderem fünf Grundschulen, eine Oberschule, ein Gymnasium und eine Musikschule. Im Umfeld der Immobilie befinden sich 7 Kindergärten und zahlreiche Freizeitmöglichkeiten.



**CODICE OGGETTO: 25423012 - 12355 Berlin**

## Ulteriori informazioni

Es liegt ein Energieverbrauchsausweis vor. Dieser ist gültig bis 10.3.2030. Endenergieverbrauch beträgt 104.20 kWh/(m<sup>2</sup>\*a). Wesentlicher Energieträger der Heizung ist Öl. Das Baujahr des Objekts lt. Energieausweis ist 2018. Die Energieeffizienzklasse ist D. Unser Service für Sie als Eigentümer: Wir bewerten gern kostenfrei Ihre Immobilie entsprechend dem aktuellen Marktwert, entwickeln eine Ihrem Objekt angepasste Verkaufsstrategie und stehen Ihnen bis zum erfolgreichen Verkauf zur Verfügung. VON POLL IMMOBILIEN steht als Maklerunternehmen mit seinen Mitarbeitern und Kollegen für die Werte Seriosität, Zuverlässigkeit und Diskretion. Unser bundesweites und internationales Netzwerk ermöglicht es uns, Verkäufer bzw. Vermieter und Interessenten bestmöglich zusammenzuführen. Wir können Ihnen bereits in den ersten Gesprächen mitteilen, wie viele vorgemerkte Suchinteressenten wir haben. Kommen Sie einfach bei uns vorbei, rufen Sie uns an oder senden Sie uns eine E-Mail – wir freuen uns, Sie kennen zu lernen. Im Fall des Kaufs/Anmietung der Immobilie, hat der Käufer/Mieter die ortsübliche Provision an die Von Poll Immobilien GmbH zu zahlen. Die Provision ist mit Wirksamwerden des Hauptvertrages fällig. GELDWÄSCHE: Als Immobilienmaklerunternehmen ist die von Poll Immobilien GmbH nach § 2 Abs. 1 Nr. 14 und § 11 Abs. 1, 2 Geldwäschegesetz (GwG) dazu verpflichtet, bei der Begründung einer Geschäftsbeziehung die Identität des Vertragspartners festzustellen und zu überprüfen, bzw. sobald ein ernsthaftes Interesse an der Durchführung des Immobilienkaufvertrages besteht. Hierzu ist es erforderlich, dass wir nach § 11 Abs. 4 GwG die relevanten Daten Ihres Personalausweises festhalten (wenn Sie als natürliche Person handeln) – beispielsweise mittels einer Kopie. Bei einer juristischen Person benötigen wir eine Kopie des Handelsregisterauszugs, aus welchem der wirtschaftlich Berechtigte hervorgeht. Das Geldwäschegesetz sieht vor, dass der Makler die Kopien bzw. Unterlagen fünf Jahre aufbewahren muss. Als unser Vertragspartner haben Sie auch eine Mitwirkungspflicht nach § 11 Abs. 6 GwG. HAFTUNG: Wir weisen darauf hin, dass die von uns weitergegebenen Objektinformationen, Unterlagen, Pläne etc. vom Verkäufer bzw. Vermieter stammen. Eine Haftung für die Richtigkeit oder Vollständigkeit der Angaben übernehmen wir daher nicht. Es obliegt daher unseren Kunden, die darin enthaltenen Objektinformationen und Angaben auf ihre Richtigkeit hin zu überprüfen. Alle Immobilienangebote sind freibleibend und vorbehaltlich Irrtümer, Zwischenverkauf- und Vermietung oder sonstiger Zwischenverwertung.

**CODICE OGGETTO: 25423012 - 12355 Berlin**

## Partner di contatto

Per ulteriori informazioni, si prega di contattare la persona di riferimento:

Sebastian Kusche

---

Neuköllner Straße 278, 12357 Berlin  
Tel.: +49 30 - 66 52 70 00  
E-Mail: [berlin.neukoelln@von-poll.com](mailto:berlin.neukoelln@von-poll.com)

*To Disclaimer of von Poll Immobilien GmbH*

---

[www.von-poll.com](http://www.von-poll.com)