

Bad Bentheim

Charmantes Landhaus mit großzügiger Ferienwohnung und weitläufigem Garten

CODICE OGGETTO: 24242031

VP VON POLL
IMMOBILIEN



PREZZO D'ACQUISTO: 689.000 EUR • SUPERFICIE NETTA: ca. 260 m² • VANI: 11 • SUPERFICIE DEL TERRENO: 1.632 m²

CODICE OGGETTO: 24242031 - 48455 Bad Bentheim

- A colpo d'occhio
- La proprietà
- Dati energetici
- Planimetrie
- Una prima impressione
- Dettagli dei servizi
- Tutto sulla posizione
- Ulteriori informazioni
- Partner di contatto

CODICE OGGETTO: 24242031 - 48455 Bad Bentheim

A colpo d'occhio

CODICE OGGETTO	24242031
Superficie netta	ca. 260 m ²
Vani	11
Bagni	3
Anno di costruzione	1984
Garage/Posto auto	1 x Carport, 3 x superficie libera, 2 x Garage

Prezzo d'acquisto	689.000 EUR
Casa	Casa unifamiliare
Compenso di mediazione	Käuferprovision beträgt 3,57 % (inkl. MwSt.) des beurkundeten Kaufpreises
Modernizzazione / Riqualficazione	2022
Stato dell'immobile	Curato
Tipologia costruttiva	massiccio
Superficie lorda	ca. 129 m ²
Caratteristiche	Terrazza, Bagni di servizio, Sauna, Caminetto, Giardino / uso comune, Cucina componibile, Balcone

CODICE OGGETTO: 24242031 - 48455 Bad Bentheim

Dati energetici

Tipologia di riscaldamento	centralizzato	Certificazione energetica	Attestato di prestazione energetica
Riscaldamento	Gas	Consumo finale di energia	153.10 kWh/m ² a
CERTIFICAZIONE ENERGETICA VALIDO FINO A	07.08.2034	Classe di efficienza energetica	E
Fonte di alimentazione	Gas	Anno di costruzione secondo il certificato energetico	1984

CODICE OGGETTO: 24242031 - 48455 Bad Bentheim

La proprietà



CODICE OGGETTO: 24242031 - 48455 Bad Bentheim

La proprietà



CODICE OGGETTO: 24242031 - 48455 Bad Bentheim

La proprietà



CODICE OGGETTO: 24242031 - 48455 Bad Bentheim

La proprietà



CODICE OGGETTO: 24242031 - 48455 Bad Bentheim

La proprietà



CODICE OGGETTO: 24242031 - 48455 Bad Bentheim

La proprietà



CODICE OGGETTO: 24242031 - 48455 Bad Bentheim

La proprietà



CODICE OGGETTO: 24242031 - 48455 Bad Bentheim

La proprietà



CODICE OGGETTO: 24242031 - 48455 Bad Bentheim

La proprietà



CODICE OGGETTO: 24242031 - 48455 Bad Bentheim

La proprietà



CODICE OGGETTO: 24242031 - 48455 Bad Bentheim

La proprietà



CODICE OGGETTO: 24242031 - 48455 Bad Bentheim

La proprietà



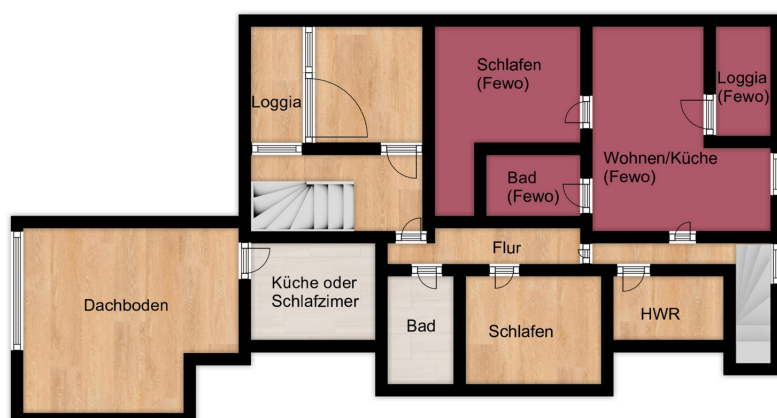
CODICE OGGETTO: 24242031 - 48455 Bad Bentheim

La proprietà



CODICE OGGETTO: 24242031 - 48455 Bad Bentheim

Planimetrie



Questa pianta non è in scala. I documenti ci sono stati dati dal cliente. Per questo motivo, non possiamo garantire la precisione delle informazioni.

CODICE OGGETTO: 24242031 - 48455 Bad Bentheim

Una prima impressione

Zum Verkauf steht ein Einfamilienhaus, das großzügiges Wohnen und Arbeiten in ruhiger und beliebter Lage ermöglicht. Die Immobilie aus dem Jahr 1984 überzeugt durch eine durchdachte Raumaufteilung und umfangreiche Ausstattung. Mit einer Wohn- und Nutzfläche von ca. 389 m² auf einem ca. 1632 m² großen Grundstück bietet dieses Haus vielfältige Nutzungsmöglichkeiten. Das Haus beherbergt insgesamt 11 Zimmer. Ein besonderes Highlight sind die Ferienwohnung und zwei Ferienzimmer, die zusätzlichen Platz für Gäste oder eine lukrative Vermietungsmöglichkeit bieten. Die Gestaltung als Landhaus verleiht dem Gebäude eine gemütliche Atmosphäre, die sich harmonisch in die ruhige Wohngegend einfügt. Der großzügige und sehr schön angelegte Garten in Süd-West-Ausrichtung lädt zum Entspannen und Verweilen ein. Dank der Privatsphäre können Sie hier ungestört die Sonne genießen. Im Innenbereich erwartet Sie eine hochwertige neue Einbauküche mit offenem Konzept, die sich hervorragend für gemeinsames Kochen und geselliges Beisammensein eignet. Das luxuriöse Badezimmer en-suite im Schlafbereich bietet nicht nur moderne Ausstattung, sondern auch einen direkten Zugang zum Garten. Zusätzlich gibt es mehrere weitere Bäder, die den hohen Wohnkomfort unterstreichen. Die Immobilie zeichnet sich durch ebenerdiges Wohnen und Schlafen aus, was besonders komfortabel und barrierefrei ist. Zur Entspannung steht Ihnen außerdem eine Sauna zur Verfügung. Die räumliche Aufteilung ermöglicht eine klare Trennung von privater und geschäftlicher Fläche. Zwei separate Eingänge sorgen dafür, dass Arbeiten und Wohnen problemlos voneinander getrennt werden können. Eine Photovoltaikanlage sorgt für eine umweltfreundliche Energieversorgung und hilft Ihnen, Energiekosten zu sparen. Dies unterstreicht den modernen und nachhaltigen Charakter der Immobilie. Die Lage des Hauses ist besonders attraktiv. Trotz der ruhigen Umgebung sind alle wichtigen Infrastrukturpunkte schnell erreichbar. Dank der beliebten Lage sind Bildungs- und Freizeiteinrichtungen ebenso wie Einkaufsmöglichkeiten und Spaziermöglichkeiten in unmittelbarer Nähe vorhanden. Zusammenfassend bietet dieses Einfamilienhaus großzügigen Wohnraum in einer ruhigen und begehrten Wohngegend. Die großzügige Raumaufteilung, der liebevoll gestaltete Garten, die hochwertige Ausstattung und die Möglichkeit, Wohnen und Arbeiten optimal zu kombinieren, machen diese Immobilie besonders attraktiv für anspruchsvolle Käufer. Vereinbaren Sie noch heute eine Besichtigung und überzeugen Sie sich selbst von den vielfältigen Möglichkeiten, die dieses Haus bietet.

CODICE OGGETTO: 24242031 - 48455 Bad Bentheim

Dettagli dei servizi

besondere Ausstattung:

- zwei Eingänge, um Wohnen und Arbeiten zu trennen
- großzügiger Eingangsbereich mit Garderobe
- ebenerdiges Wohnen und Schlafen
- Badezimmer en-Suite mit Sauna
- neuwertige und hochwertige Einbauküche
- offene Küche im geräumigen und durchdacht aufgeteilten Wohnbereich
- insgesamt drei Einbauküchen
- Terrasse und Garten in Süd-West-Ausrichtung
- sehr schön angelegter Garten in unmittelbarer Nähe zum Wasserschutzgebiet
- Kinderzimmer im Obergeschoss mit eigenem Bad
- voll ausgestattete Ferienwohnungen im Obergeschoss
- große PV-Anlage mit Speicher

CODICE OGGETTO: 24242031 - 48455 Bad Bentheim

Tutto sulla posizione

Bad Bentheim ist ein staatlich anerkannter Erholungs- und Kurort im Landkreis Grafschaft Bentheim, in Niedersachsen und an den Grenzen zu Nordrhein-Westfalen und den Niederlanden. Die Wahrzeichen sind unter anderem das staatlich anerkannte Thermalsole- und Schwefelbad im Kurbad Bentheim und die Burg Bentheim. Verkehrstechnisch hat dieser Ort eine sehr gute Anbindung durch das nahe gelegene Autobahnkreuz A 31 / A 30 und die Bahnstrecke Hannover - Amsterdam. Den internationalen Flughafen Münster Osnabrück erreicht man in ca. 50 Autominuten. Bad Bentheim hat über 15.000 Einwohner und verfügt über eine gute Infrastruktur: Banken, Ärzte, Apotheken und ein modernes Einkaufszentrum sind ausreichend vorhanden und in wenigen Minuten mit dem Fahrrad zu erreichen. Viele Rad- und Wanderwege zeichnen den Ort zu einem beliebten Ausflugs- und Erholungsgebiet aus. In Bad Bentheim gibt es sowohl mehrere Kindergärten, als auch die Realschule und das Burggymnasium. Die Hauptschule befindet sich im 6km entfernten Gildehaus.

CODICE OGGETTO: 24242031 - 48455 Bad Bentheim

Ulteriori informazioni

Es liegt ein Energieverbrauchsausweis vor. Dieser ist gültig bis 7.8.2034. Endenergieverbrauch beträgt 153.10 kwh/(m²*a). Wesentlicher Energieträger der Heizung ist Gas. Das Baujahr des Objekts lt. Energieausweis ist 1984. Die Energieeffizienzklasse ist E. GELDWÄSCHE: Als Immobilienmaklerunternehmen ist die von Poll Immobilien GmbH nach § 2 Abs. 1 Nr. 14 und § 11 Abs. 1, 2 Geldwäschegesetz (GwG) dazu verpflichtet, bei der Begründung einer Geschäftsbeziehung die Identität des Vertragspartners festzustellen und zu überprüfen, bzw. sobald ein ernsthaftes Interesse an der Durchführung des Immobilienkaufvertrages besteht. Hierzu ist es erforderlich, dass wir nach § 11 Abs. 4 GwG die relevanten Daten Ihres Personalausweises festhalten (wenn Sie als natürliche Person handeln) – beispielsweise mittels einer Kopie. Bei einer juristischen Person benötigen wir eine Kopie des Handelsregisterauszugs, aus welchem der wirtschaftlich Berechtigte hervorgeht. Das Geldwäschegesetz sieht vor, dass der Makler die Kopien bzw. Unterlagen fünf Jahre aufbewahren muss. Als unser Vertragspartner haben Sie auch eine Mitwirkungspflicht nach § 11 Abs. 6 GwG. HAFTUNG: Wir weisen darauf hin, dass die von uns weitergegebenen Objektinformationen, Unterlagen, Pläne etc. vom Verkäufer bzw. Vermieter stammen. Eine Haftung für die Richtigkeit oder Vollständigkeit der Angaben übernehmen wir daher nicht. Es obliegt daher unseren Kunden, die darin enthaltenen Objektinformationen und Angaben auf ihre Richtigkeit hin zu überprüfen. Alle Immobilienangebote sind freibleibend und vorbehaltlich Irrtümer, Zwischenverkauf- und Vermietung oder sonstiger Zwischenverwertung. UNSER SERVICE FÜR SIE ALS EIGENTÜMER: Planen Sie den Verkauf oder die Vermietung Ihrer Immobilie, so ist es für Sie wichtig, deren Marktwert zu kennen. Lassen Sie kostenfrei und unverbindlich den aktuellen Wert Ihrer Immobilie professionell durch einen unserer Immobilienspezialisten einschätzen. Unser bundesweites und internationales Netzwerk ermöglicht es uns, Verkäufer bzw. Vermieter und Interessenten bestmöglich zusammenzuführen.

CODICE OGGETTO: 24242031 - 48455 Bad Bentheim

Partner di contatto

Per ulteriori informazioni, si prega di contattare la persona di riferimento:

Georg H. Pauling

Am Bismarckplatz 4b Contea di Bentheim - Bad Bentheim
E-Mail: grafschaft.bentheim@von-poll.com

To Disclaimer of von Poll Immobilien GmbH

www.von-poll.com