

Firenze – Toscana

# Prächtiges Penthouse und Superpenthouse mit Domblick in Florenz

**CODICE OGGETTO: IT254151736**



[www.von-poll.it](http://www.von-poll.it)

**PREZZO D'ACQUISTO: 847.000 EUR • VANI: 4**

CODICE OGGETTO: IT254151736 - 50100 Firenze – Toscana

- A colpo d'occhio
- La proprietà
- Dati energetici
- Planimetrie
- Una prima impressione
- Partner di contatto

CODICE OGGETTO: IT254151736 - 50100 Firenze – Toscana

## A colpo d'occhio

CODICE OGGETTO	IT254151736
Piano	3
Vani	4
Camere da letto	2
Bagni	1
Anno di costruzione	1450

Prezzo d'acquisto	847.000 EUR
Appartamento	Attico
Compenso di mediazione	Provisionspflichtig
Superficie commerciale	ca. 95 m <sup>2</sup>
Caratteristiche	Terrazza

CODICE OGGETTO: IT254151736 - 50100 Firenze – Toscana

## Dati energetici

Riscaldamento	Gas	Certificazione energetica	Diagnosi energetica
CERTIFICAZIONE ENERGETICA VALIDO FINO A	12.04.2029	Consumo energetico	336.27 kWh/m <sup>2</sup> a
Fonte di alimentazione	Gas	Classe di efficienza energetica	F

CODICE OGGETTO: IT254151736 - 50100 Firenze – Toscana

## La proprietà





CODICE OGGETTO: IT254151736 - 50100 Firenze – Toscana

## La proprietà



CODICE OGGETTO: IT254151736 - 50100 Firenze – Toscana

## La proprietà





CODICE OGGETTO: IT254151736 - 50100 Firenze – Toscana

## La proprietà





CODICE OGGETTO: IT254151736 - 50100 Firenze – Toscana

## La proprietà



CODICE OGGETTO: IT254151736 - 50100 Firenze – Toscana

## La proprietà





CODICE OGGETTO: IT254151736 - 50100 Firenze – Toscana

## La proprietà





CODICE OGGETTO: IT254151736 - 50100 Firenze – Toscana

## La proprietà



CODICE OGGETTO: IT254151736 - 50100 Firenze – Toscana

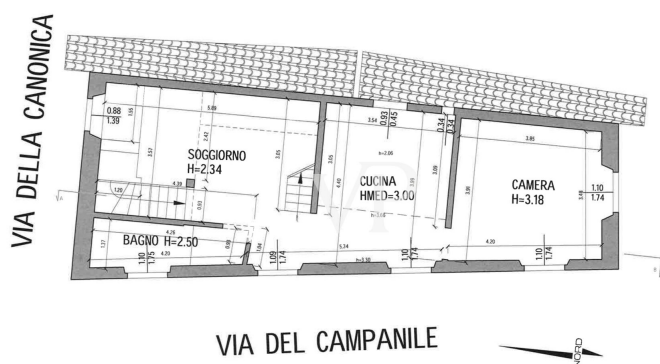
## La proprietà



CODICE OGGETTO: IT254151736 - 50100 Firenze – Toscana

# Planimetrie

PIANTA TERZO PIANO scala 1:50



PIANTA PIANO SOTTOTETTO scala 1:50



Questa pianta non è in scala. I documenti ci sono stati dati dal cliente. Per questo motivo, non possiamo garantire la precisione delle informazioni.



**CODICE OGGETTO: IT254151736 - 50100 Firenze – Toscana**

## Una prima impressione

Diese Wohnung befindet sich im historischen Herzen von Florenz, nur wenige Schritte vom Dom entfernt, und bietet eine einzigartige und privilegierte Lage. Diese charmante Wohnung befindet sich in einem bezaubernden historischen Gebäude und erstreckt sich über zwei Ebenen, die durch eine elegante Holzterrasse verbunden sind. Auf der ersten Etage empfängt ein helles Wohnzimmer die Gäste in einem warmen und einladenden Ambiente. Die geräumige Küche ist komplett ausgestattet. Das erste Schlafzimmer bietet eine ruhige und entspannende Atmosphäre mit einem geräumigen Kleiderschrank. Das mit edlen Materialien ausgestattete Badezimmer ist eine Oase der Entspannung: mit einer geräumigen, begehbaren Dusche ausgestattet, ist es der ideale Ort, um sich Momente des Wohlbefindens zu gönnen. Im Obergeschoss befindet sich das zweite Schlafzimmer. Dank der hohen Fenster und der freiliegenden Holzbalken ist es ein helles und warmes Ambiente, während die strategische Lage des Hauses absolute Privatsphäre garantiert. Abgerundet wird das Ganze durch eine Panoramaterrasse, die zum Entspannen einlädt, während man den atemberaubenden Blick auf die Kuppel von Brunelleschi und den Glockenturm von Giotto bewundert. Eine magische Atmosphäre, die Sie atemlos macht. Ausgezeichnete Investitionsmöglichkeit für kurze Vermietungen, bereits mit CIN (Nationaler Identifikations-Kodex) vorgesehen.

CODICE OGGETTO: IT254151736 - 50100 Firenze – Toscana

## Partner di contatto

Per ulteriori informazioni, si prega di contattare la persona di riferimento:

Christian Weissensteiner

---

Corso Italia 1 Milano  
E-Mail: [milano@von-poll.com](mailto:milano@von-poll.com)

*To Disclaimer of von Poll Immobilien GmbH*

---

[www.von-poll.com](http://www.von-poll.com)