

Milano – Missori

# Loft esclusivo di design, silenzio ed eleganza vicino al Duomo

**CODICE OGGETTO: IT252942112**



[www.von-poll.it](http://www.von-poll.it)

**PREZZO D'ACQUISTO: 1.749.000 EUR • SUPERFICIE NETTA: ca. 180 m<sup>2</sup> • VANI: 5**

CODICE OGGETTO: IT252942112 - 20122 Milano – Missori

- A colpo d'occhio
- La proprietà
- Dati energetici
- Planimetrie
- Una prima impressione
- Dettagli dei servizi
- Tutto sulla posizione
- Partner di contatto

CODICE OGGETTO: IT252942112 - 20122 Milano – Missori

## A colpo d'occhio

CODICE OGGETTO	IT252942112
Superficie netta	ca. 180 m <sup>2</sup>
DISPONIBILE DAL	04.07.2025
Vani	5
Camere da letto	3
Bagni	4
Anno di costruzione	1950
Garage/Posto auto	1 x Altro

Prezzo d'acquisto	1.749.000 EUR
Appartamento	Piano
Compenso di mediazione	Soggetto a commissioni
Superficie commerciale	ca. 200 m <sup>2</sup>

CODICE OGGETTO: IT252942112 - 20122 Milano – Missori

## Dati energetici

Tipologia di riscaldamento	centralizzato	Certificazione energetica	Diagnosi energetica
CERTIFICAZIONE ENERGETICA VALIDO FINO A	31.05.2030	Consumo energetico	127.69 kWh/m <sup>2</sup> a
		Classe di efficienza energetica	D
		Anno di costruzione secondo il certificato energetico	1950

CODICE OGGETTO: IT252942112 - 20122 Milano – Missori

## La proprietà



CODICE OGGETTO: IT252942112 - 20122 Milano – Missori

## La proprietà



CODICE OGGETTO: IT252942112 - 20122 Milano – Missori

## La proprietà



CODICE OGGETTO: IT252942112 - 20122 Milano – Missori

## La proprietà





CODICE OGGETTO: IT252942112 - 20122 Milano – Missori

## La proprietà



CODICE OGGETTO: IT252942112 - 20122 Milano – Missori

## La proprietà



CODICE OGGETTO: IT252942112 - 20122 Milano – Missori

## La proprietà



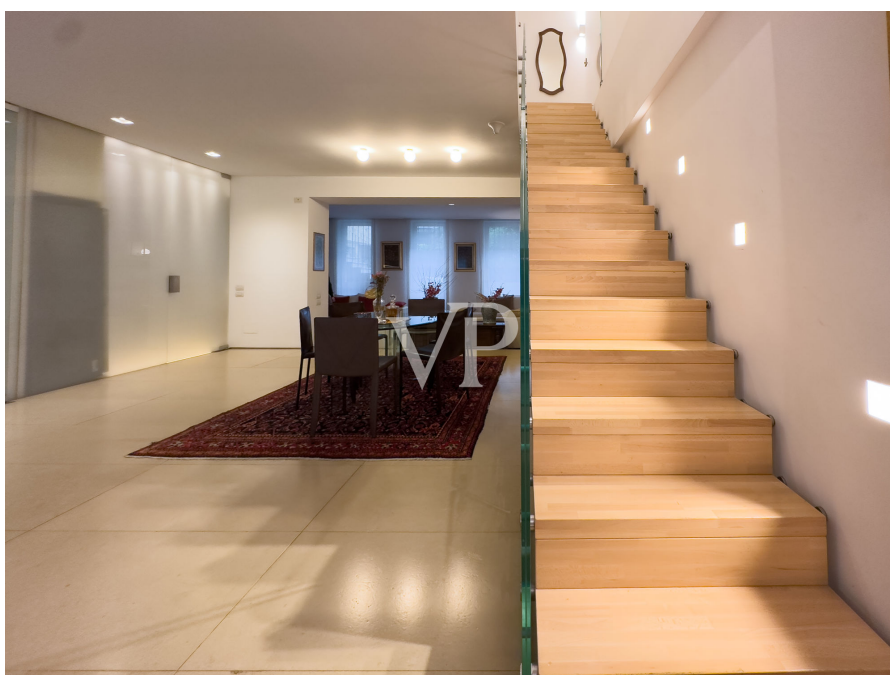
CODICE OGGETTO: IT252942112 - 20122 Milano – Missori

## La proprietà



CODICE OGGETTO: IT252942112 - 20122 Milano – Missori

## La proprietà



CODICE OGGETTO: IT252942112 - 20122 Milano – Missori

## La proprietà



CODICE OGGETTO: IT252942112 - 20122 Milano – Missori

## La proprietà



CODICE OGGETTO: IT252942112 - 20122 Milano – Missori

## La proprietà





CODICE OGGETTO: IT252942112 - 20122 Milano – Missori

## La proprietà



CODICE OGGETTO: IT252942112 - 20122 Milano – Missori

## La proprietà



CODICE OGGETTO: IT252942112 - 20122 Milano – Missori

## La proprietà



CODICE OGGETTO: IT252942112 - 20122 Milano – Missori

## La proprietà



CODICE OGGETTO: IT252942112 - 20122 Milano – Missori

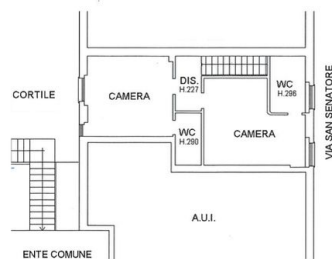
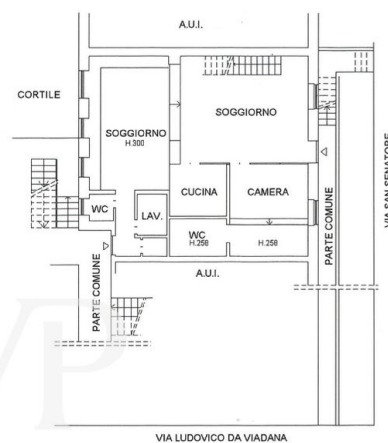
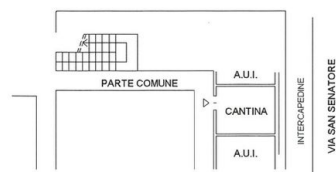
## La proprietà



CODICE OGGETTO: IT252942112 - 20122 Milano – Missori

# Planimetrie

Scala 1:200

PIANTA PIANO TERRA  
H. 314PIANTA PIANO PRIMO INTERRATO  
H. 270PIANTA PIANO SECONDO INTERRATO  
H. 225

Questa pianta non è in scala. I documenti ci sono stati dati dal cliente. Per questo motivo, non possiamo garantire la precisione delle informazioni.

**CODICE OGGETTO: IT252942112 - 20122 Milano – Missori**

## Una prima impressione

A due passi da Piazza Missori, in Via San Senatore si trova l'accesso indipendente con un piccolo spazio verde esterno a questa originale soluzione abitativa.

In un Palazzo degli anni '50 il loft si sviluppa su 2 livelli.

Al piano terreno troviamo l'ampia zona living con zona pranzo e soggiorno illuminato da tre ampie finestre ed arredato con mobili in rovere chiari e con divani su misura sospesi su rialzo in marmo egiziano.

Due pareti in cristallo opalina separano questo ambiente dalla cucina arredata sempre con mobili in rovere chiaro e marmo egiziano e da una camera da letto con bagno privato con doppia doccia.

Tutti i pavimenti del piano terra sono in lastre di marmo egiziano color sabbia..

Vicino al secondo ingresso si trovano un bagno per gli ospiti rivestito con marmo di Bisazza oro ed un ripostiglio con annessa lavanderia.

Una scala autoportante in cristallo con gradini in rovere conduce al piano superiore dove si trovano due master room con rispettivi bagni, uno con vasca e l'altro con doccia.

I pavimenti sono tutti in parquet di rovere massello realizzato a spina di pesce con cornici a doppio colore.

Il loft è caratterizzato da una fine ed elegante attenzione ai dettagli e dalla presenza di avanzati impianti tecnologici e domotici.

**CODICE OGGETTO: IT252942112 - 20122 Milano – Missori**

## Dettagli dei servizi

Impianto di allarme  
Impianto di videosorveglianza  
Impianto cablato di rete  
Posto auto a rotazione in cortile  
Riscaldamento centralizzato  
Condizionamento con split  
Servizio di portineria intera giornata  
Presenza garage a pagamento a pochi passi



**CODICE OGGETTO: IT252942112 - 20122 Milano – Missori**

## Tutto sulla posizione

Via Ludovico Da Viadana si trova in una delle zone più centrali e prestigiose di Milano, a pochi passi dal Duomo. L'area è ben servita da mezzi pubblici (MM3 Missori, tram e bus), oltre a offrire nelle immediate vicinanze scuole, università, supermercati, farmacie e l'Ospedale Policlinico. Contesto elegante, tranquillo e perfettamente integrato nel tessuto urbano del centro storico.

**CODICE OGGETTO: IT252942112 - 20122 Milano – Missori**

## Partner di contatto

Per ulteriori informazioni, si prega di contattare la persona di riferimento:

Christian Weissensteiner

---

Corso Italia 1, 20122 Milano  
Tel.: +39 02 6206 9360  
E-Mail: [milano@von-poll.com](mailto:milano@von-poll.com)

*Alla clausola di esclusione di responsabilità di von Poll Immobilien GmbH*

---

[www.von-poll.com](http://www.von-poll.com)