

Heide / Süderholm

Individuelles und aufwendig saniertes Einfamilienhaus mit unverbaubarem Blick

CODICE OGGETTO: 25404004



www.von-poll.com

PREZZO D'ACQUISTO: 479.000 EUR • SUPERFICIE NETTA: ca. 120 m² • VANI: 6 • SUPERFICIE DEL TERRENO: 1.100 m²

CODICE OGGETTO: 25404004 - 25746 Heide / Süderholm

- A colpo d'occhio
- La proprietà
- Dati energetici
- Planimetrie
- Una prima impressione
- Dettagli dei servizi
- Tutto sulla posizione
- Ulteriori informazioni
- Partner di contatto

CODICE OGGETTO: 25404004 - 25746 Heide / Süderholm

A colpo d'occhio

CODICE OGGETTO	25404004
Superficie netta	ca. 120 m ²
Tipologia tetto	a due falde
Vani	6
Camere da letto	4
Bagni	2
Anno di costruzione	1969
Garage/Posto auto	3 x superficie libera

Prezzo d'acquisto	479.000 EUR
Casa	Casa unifamiliare
Compenso di mediazione	Käuferprovision beträgt 3,57 % (inkl. MwSt.) des beurkundeten Kaufpreises
Modernizzazione / Riqualficazione	2023
Stato dell'immobile	Ristrutturato
Tipologia costruttiva	massiccio
Superficie lorda	ca. 100 m ²
Caratteristiche	Terrazza, Bagni di servizio, Sauna, Caminetto, Cucina componibile

CODICE OGGETTO: 25404004 - 25746 Heide / Süderholm

Dati energetici

Riscaldamento	Olio	Certificazione energetica	Diagnosi energetica
CERTIFICAZIONE ENERGETICA VALIDO FINO A	17.02.2035	Consumo energetico	150.91 kWh/m ² a
Fonte di alimentazione	Combustibile liquido	Classe di efficienza energetica	E
		Anno di costruzione secondo il certificato energetico	1969

CODICE OGGETTO: 25404004 - 25746 Heide / Süderholm

La proprietà



CODICE OGGETTO: 25404004 - 25746 Heide / Süderholm

La proprietà



CODICE OGGETTO: 25404004 - 25746 Heide / Süderholm

La proprietà



CODICE OGGETTO: 25404004 - 25746 Heide / Süderholm

La proprietà



CODICE OGGETTO: 25404004 - 25746 Heide / Süderholm

La proprietà



CODICE OGGETTO: 25404004 - 25746 Heide / Süderholm

La proprietà



CODICE OGGETTO: 25404004 - 25746 Heide / Süderholm

La proprietà



CODICE OGGETTO: 25404004 - 25746 Heide / Süderholm

La proprietà



CODICE OGGETTO: 25404004 - 25746 Heide / Süderholm

La proprietà



CODICE OGGETTO: 25404004 - 25746 Heide / Süderholm

La proprietà



CODICE OGGETTO: 25404004 - 25746 Heide / Süderholm

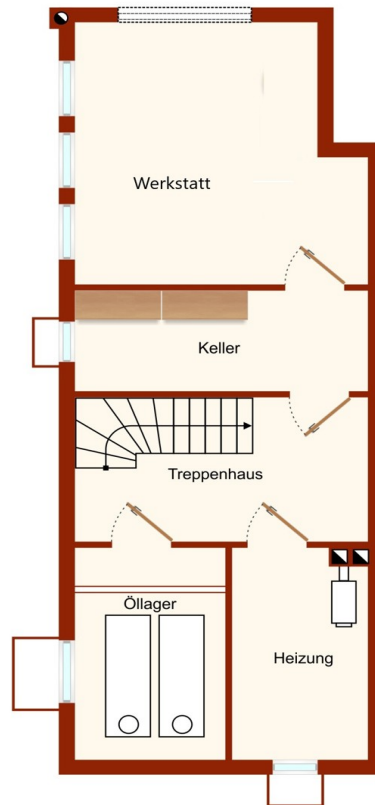
La proprietà



CODICE OGGETTO: 25404004 - 25746 Heide / Süderholm

Planimetrie





Kellergeschoss

Questa pianta non è in scala. I documenti ci sono stati dati dal cliente. Per questo motivo, non possiamo garantire la precisione delle informazioni.

CODICE OGGETTO: 25404004 - 25746 Heide / Süderholm

Una prima impressione

Das Besondere für Sie. Ein geräumiges, aufwendig saniertes und dabei individuell gestaltetes Einfamilienhaus mit einem unverbaubarem Blick in die Natur. Hier in Süderholm können Sie genau so eine Immobilie erwerben. Teilunterkellert in massiver Bauweise 1969 errichtet, wurde in diese Immobilie in den Jahren 2022 und 2023 umfangreich investiert. Erwähnt seien hier: - die Fenster mit Rollläden und stellenweise Fliegengittern - die Einblasdämmung - die Ölheizung - die Bäder - die Küche - die Fußböden mit wertigen Planken - die weißen Innentüren - die Elektrik - die neu gepflasterte Auffahrt - die neu gepflasterte, großzügige Terrasse, auf der Sie dem Sonnenverlauf folgen können Das Dach wurde bereits in den 90er Jahren neu eingedeckt und isoliert. Der großzügige beheizte Wintergarten 1992 angebaut. Das Erdgeschoss, mit seinem individuellen Grundriss, bietet 3 separate Zimmer, den offenen Wohnküchenbereich mit Zugang zum Wintergarten, einen Hauswirtschaftsraum, das Gäste-WC, das top moderne Vollbad mit Einlaufdusche und Wanne, sowie den Wintergarten mit dänischem Kaminofen und Blick in den Garten. Die hochwertige Einbauküche mit Muldenlüfter bietet ebenfalls diesen traumhaften Ausblick. Im nachträglich ausgebauten Obergeschoss stehen 2 Zimmer, sowie ein modernes Wannenbad zur Verfügung. Diese Flächen sind nicht in der Wohnflächenberechnung enthalten. Der Teilkeller beherbergt nicht nur die neue Ölheizung, sondern auch Abstellmöglichkeiten, sowie in der ehemaligen Garage (mit Tageslicht) die Option einer Werkstatt. Der komplett eingezäunte Außenbereich mit großzügigem Nebengelass ist ideal für 2- und 4-Beiner, wobei insbesondere die Terrasse, sowie die Fasssauna mit Blick in die Natur, zum Entspannen einladen. 3 Fahrzeuge finden auf der neu gestalteten Auffahrt ihren Platz. Wer "etwas mehr" möchte, oder vielleicht plant mit mehreren Generationen nach Süderholm zu ziehen, kann zusätzlich das benachbarte Baugrundstück (ca. 923 m²) erwerben (Preis auf Anfrage), auf dem sich aktuell eine größere Carportanlage befindet. Nehmen Sie sich die Zeit für einen persönlichen Besichtigungstermin, und lassen Sie sich von der Einzigartigkeit dieser Immobilie überzeugen, die durchaus auch kurzfristig übergeben werden kann. Wir freuen uns auf Sie.

CODICE OGGETTO: 25404004 - 25746 Heide / Süderholm

Dettagli dei servizi

- 4 Zimmer, offene neuwertige Einbauküche mit Muldenlüfter, Hauswirtschaftsraum, Gäste-WC, modernes Vollbad, beheizter Wintergarten
- 2 weitere Räume und ein Wannenbad im Obergeschoss (Nutzfläche, nicht in der Wohnfläche enthalten)
- unverbaubarer Blick über die Felder
- Glasfaseranschluss
- geräumiger Teilkeller
- Ölzentralheizung aus dem Jahr 2022
- nahezu komplett erneute Fenster Mit Rollläden
- Erneuerung des Daches in den 90er-Jahren
- Anbau eines Wintergartens mit Beschattungssystem im Jahr 1992
- Dänischer Kaminofen
- einzigartig Fasssauna mit Blick in die Natur
- großes "Gartenhaus"
- mehrere Kfz-Stellplätze
- separates Baugrundstück, derzeit mit Doppelcarport, kann zusätzlich erworben werden

CODICE OGGETTO: 25404004 - 25746 Heide / Süderholm

Tutto sulla posizione

Süderholm-Bennewohld, als Stadtteil von Heide, bietet seinen Einwohnern nicht nur eine wunderschöne Natur mit fußläufig erreichbaren Moorlandschaften und Waldstücken, sondern auch einen eigenen Kindergarten, eine Grundschule, das Gemeindehaus, sowie ein Vereinsleben, bei dem für Jeden etwas dabei ist. Trotz der Ruhe, Abgeschiedenheit und dem damit verbundenen Erholungswert ist man mit dem Fahrrad in 9 Minuten am Heider Marktplatz. Heide, die "Marktstadt im Nordseewind" ist die Kreisstadt des Landkreises Dithmarschen und bietet seinen rd. 21.844 Einwohnern infrastrukturell alles, was das Herz begehrt. Handel und Gewerbe offerieren Einwohnern und Gästen unzählige Einkaufsmöglichkeiten, und das nicht nur im Bereich des mit rd. 47.000 m² größten Marktplatzes Deutschlands. Für kleine und große Kinder stehen diverse Kindergärten und sämtliche Schulformen bis hin zur modernen Fachhochschule zur Verfügung. Ärzte unterschiedlichster Fachrichtungen, sowie das über die Grenzen der Stadt hinaus bekannte Westküstenklinikum, übernehmen die medizinische Versorgung. Wer Freizeitaktivitäten ausüben, oder einfach nur Spaß haben möchte, ist bei den ortsansässigen Vereinen, den Reitanlagen, dem großen Hallenbad, oder im Kino an der richtigen Stelle. Aber auch überregional bekannte Veranstaltungen, wie z.B. der Heider Marktfrieden, ziehen viele Besucher an. Die Verkehrsanbindung der Kreisstadt Heide ist sehr gut. Vom IC-Bahnhof aus besteht Anbindung gen Norden nach Sylt, gen Osten bis Neumünster, gen Süden nach Hamburg und gen Westen bis nach Büsum. Über die A23, die in Heide endet, gelangt man innerhalb von 1 Stunde nach Hamburg. Bademöglichkeiten an der Nordsee erreicht man in Büsum nach nur 20 Kilometer, bis nach Sankt Peter-Ording sind es rd. 40 Kilometer.

CODICE OGGETTO: 25404004 - 25746 Heide / Süderholm

Ulteriori informazioni

Es liegt ein Energiebedarfsausweis vor. Dieser ist gültig bis 17.2.2035. Endenergiebedarf beträgt 150.91 kWh/(m²*a). Wesentlicher Energieträger der Heizung ist Öl. Das Baujahr des Objekts lt. Energieausweis ist 1969. Die Energieeffizienzklasse ist E.

GELDWÄSCHE: Als Immobilienmaklerunternehmen ist die von Poll Immobilien GmbH nach § 2 Abs. 1 Nr. 14 und § 11 Abs. 1, 2 Geldwäschegesetz (GwG) dazu verpflichtet, bei der Begründung einer Geschäftsbeziehung die Identität des Vertragspartners festzustellen und zu überprüfen, bzw. sobald ein ernsthaftes Interesse an der Durchführung des Immobilienkaufvertrages besteht. Hierzu ist es erforderlich, dass wir nach § 11 Abs. 4 GwG die relevanten Daten Ihres Personalausweises festhalten (wenn Sie als natürliche Person handeln) – beispielsweise mittels einer Kopie. Bei einer juristischen Person benötigen wir eine Kopie des Handelsregisterauszugs, aus welchem der wirtschaftlich Berechtigte hervorgeht. Das Geldwäschegesetz sieht vor, dass der Makler die Kopien bzw. Unterlagen fünf Jahre aufbewahren muss. Als unser Vertragspartner haben Sie auch eine Mitwirkungspflicht nach § 11 Abs. 6 GwG.

HAFTUNG: Wir weisen darauf hin, dass die von uns weitergegebenen Objektinformationen, Unterlagen, Pläne etc. vom Verkäufer bzw. Vermieter stammen. Eine Haftung für die Richtigkeit oder Vollständigkeit der Angaben übernehmen wir daher nicht. Es obliegt daher unseren Kunden, die darin enthaltenen Objektinformationen und Angaben auf ihre Richtigkeit hin zu überprüfen. Alle Immobilienangebote sind freibleibend und vorbehaltlich Irrtümer, Zwischenverkauf- und Vermietung oder sonstiger

Zwischenverwertung. **UNSER SERVICE FÜR SIE ALS EIGENTÜMER:** Planen Sie den Verkauf oder die Vermietung Ihrer Immobilie, so ist es für Sie wichtig, deren Marktwert zu kennen. Lassen Sie kostenfrei und unverbindlich den aktuellen Wert Ihrer Immobilie professionell durch einen unserer Immobilienspezialisten einschätzen. Unser bundesweites und internationales Netzwerk ermöglicht es uns, Verkäufer bzw. Vermieter und Interessenten bestmöglich zusammenzuführen. **GELDWÄSCHE:** Als Immobilienmaklerunternehmen ist die von Poll Immobilien GmbH nach § 2 Abs. 1 Nr. 14 und § 11 Abs. 1, 2 Geldwäschegesetz (GwG) dazu verpflichtet, bei der Begründung einer Geschäftsbeziehung die Identität des Vertragspartners festzustellen und zu überprüfen, bzw. sobald ein ernsthaftes Interesse an der Durchführung des Immobilienkaufvertrages besteht. Hierzu ist es erforderlich, dass wir nach § 11 Abs. 4 GwG die relevanten Daten Ihres Personalausweises festhalten (wenn Sie als natürliche Person handeln) – beispielsweise mittels einer Kopie. Bei einer juristischen Person benötigen wir eine Kopie des Handelsregisterauszugs, aus welchem der wirtschaftlich Berechtigte hervorgeht. Das Geldwäschegesetz sieht vor, dass der Makler die Kopien bzw. Unterlagen fünf Jahre aufbewahren muss. Als unser Vertragspartner haben Sie auch eine Mitwirkungspflicht

nach § 11 Abs. 6 GwG. HAFTUNG: Wir weisen darauf hin, dass die von uns weitergegebenen Objektinformationen, Unterlagen, Pläne etc. vom Verkäufer bzw. Vermieter stammen. Eine Haftung für die Richtigkeit oder Vollständigkeit der Angaben übernehmen wir daher nicht. Es obliegt daher unseren Kunden, die darin enthaltenen Objektinformationen und Angaben auf ihre Richtigkeit hin zu überprüfen. Alle Immobilienangebote sind freibleibend und vorbehaltlich Irrtümer, Zwischenverkauf- und Vermietung oder sonstiger Zwischenverwertung. UNSER SERVICE FÜR SIE ALS EIGENTÜMER: Planen Sie den Verkauf oder die Vermietung Ihrer Immobilie, so ist es für Sie wichtig, deren Marktwert zu kennen. Lassen Sie kostenfrei und unverbindlich den aktuellen Wert Ihrer Immobilie professionell durch einen unserer Immobilienspezialisten einschätzen. Unser bundesweites und internationales Netzwerk ermöglicht es uns, Verkäufer bzw. Vermieter und Interessenten bestmöglich zusammenzuführen.

CODICE OGGETTO: 25404004 - 25746 Heide / Süderholm

Partner di contatto

Per ulteriori informazioni, si prega di contattare la persona di riferimento:

Thorsten Lemcke

Friedrichstraße 40 Brughiera
E-Mail: heide@von-poll.com

To Disclaimer of von Poll Immobilien GmbH

www.von-poll.com