

Lazise – Veneto

# Magnifico Rustico parzialmente ristrutturato con vista lago

**CODICE OGGETTO: IT254151901**



[www.von-poll.it](http://www.von-poll.it)

**PREZZO D'ACQUISTO: 1.750.000 EUR • SUPERFICIE DEL TERRENO: 5.100 m<sup>2</sup>**

CODICE OGGETTO: IT254151901 - 37017 Lazise – Veneto

- A colpo d'occhio
- La proprietà
- Dati energetici
- Planimetrie
- Una prima impressione
- Partner di contatto

CODICE OGGETTO: IT254151901 - 37017 Lazise – Veneto

## A colpo d'occhio

CODICE OGGETTO	IT254151901	Prezzo d'acquisto	1.750.000 EUR
Bagni	10	Casa	Casa colonica
		Compenso di mediazione	Soggetto a commissione
		Superficie commerciale	ca. 1.170 m <sup>2</sup>

CODICE OGGETTO: IT254151901 - 37017 Lazise – Veneto

## Dati energetici

Fonte di alimentazione	Gas	Certificazione energetica	Diagnosi energetica
		Classe di efficienza energetica	G



CODICE OGGETTO: IT254151901 - 37017 Lazise – Veneto

## La proprietà





CODICE OGGETTO: IT254151901 - 37017 Lazise – Veneto

## La proprietà





CODICE OGGETTO: IT254151901 - 37017 Lazise – Veneto

## La proprietà





CODICE OGGETTO: IT254151901 - 37017 Lazise – Veneto

## La proprietà





CODICE OGGETTO: IT254151901 - 37017 Lazise – Veneto

## La proprietà





CODICE OGGETTO: IT254151901 - 37017 Lazise – Veneto

## La proprietà





CODICE OGGETTO: IT254151901 - 37017 Lazise – Veneto

## La proprietà





CODICE OGGETTO: IT254151901 - 37017 Lazise – Veneto

## La proprietà





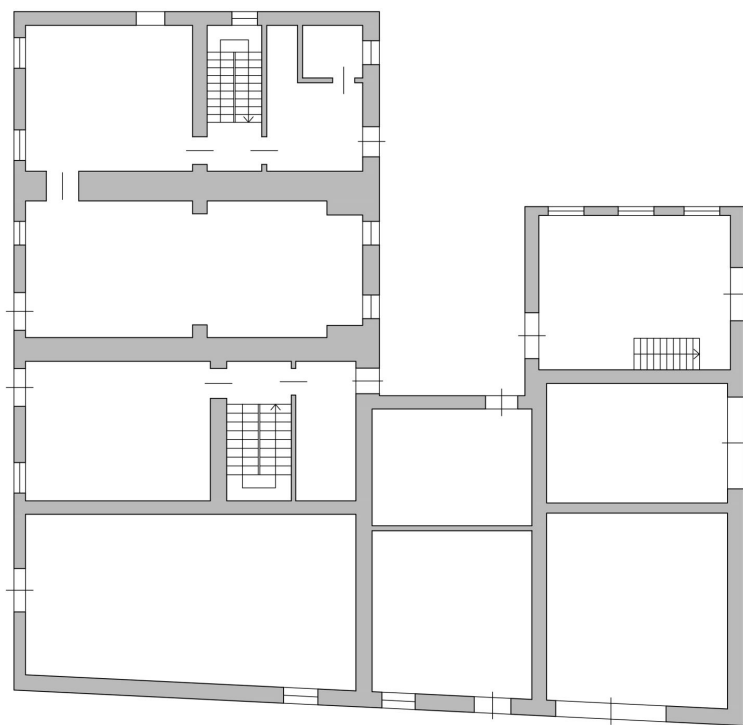
CODICE OGGETTO: IT254151901 - 37017 Lazise – Veneto

## La proprietà

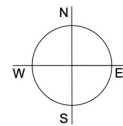


CODICE OGGETTO: IT254151901 - 37017 Lazise – Veneto

## Planimetrie



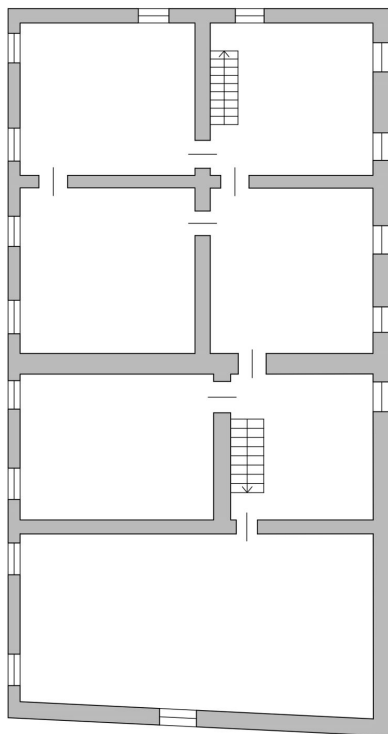
PIANO TERRA  
ERDGESCHOSS



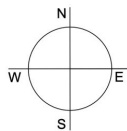


1° PIANO  
1° STOCK





2° PIANO  
2° STOCK



Questa pianta non è in scala. I documenti ci sono stati dati dal cliente. Per questo motivo, non possiamo garantire la precisione delle informazioni.

**CODICE OGGETTO: IT254151901 - 37017 Lazise – Veneto**

## Una prima impressione

Posizionato sulle prime colline di Lazise, immersa in un contesto di gran tranquillità e privacy circondato da oliveti, vari frutteti e da vigneti delle proprietà circostanti, sorge un'introvabile e fantastico rustico parzialmente ristrutturato di circa 1.170 mq (3.420 mc), su una superficie di circa 5.100 mq, piantumato da oliveti ed alberi secolari disposti nella proprietà in maniera strategica per offrire e garantire maggior privacy. La proprietà oltre a garantire tranquillità, privacy, ed una posizione geografica non lontanissima dalla centro del paese, si trova in un punto logisticamente strategico, per sviare il traffico intenso della stagione estiva, ed il raggiungimento immediato degli allacci più frequenti. La proprietà oltre a prestarsi per poter sviluppare un progetto di diverse unità abitative (appartamenti), si potrebbe pensare di sviluppare una soluzione singola o persino due unità contraddistinte, in quanto demolendo parzialmente la struttura se ne potrebbero ricavare due, di ville separate da disporsi su superfici diverse del lotto stesso. Qualsiasi descrizione non sarebbe all'altezza dal descrivere la magia che si prova vivendo in questa proprietà. L'unico consiglio sarebbe quello di fissare un incontro e vederla il prima possibile.

CODICE OGGETTO: IT254151901 - 37017 Lazise – Veneto

## Partner di contatto

Per ulteriori informazioni, si prega di contattare la persona di riferimento:

Christian Weissensteiner

---

Largo Dante Alighieri, n.3 Salò

E-Mail: [salo@von-poll.com](mailto:salo@von-poll.com)

*To Disclaimer of von Poll Immobilien GmbH*

---

[www.von-poll.com](http://www.von-poll.com)