

Berlin – Wilhelmstadt

# Charmantes Altbauhaus mit viel Platz und Potenzial

*CODICE OGGETTO: 24087011*

FÜR SIE IN DEN BESTEN LAGEN



PREZZO D'ACQUISTO: 698.000 EUR • SUPERFICIE NETTA: ca. 173,72 m<sup>2</sup> • VANI: 7 • SUPERFICIE DEL TERRENO: 643 m<sup>2</sup>

**CODICE OGGETTO: 24087011 - 13593 Berlin – Wilhelmstadt**

- A colpo d'occhio
- La proprietà
- Dati energetici
- Planimetrie
- Una prima impressione
- Dettagli dei servizi
- Tutto sulla posizione
- Ulteriori informazioni
- Partner di contatto

CODICE OGGETTO: 24087011 - 13593 Berlin – Wilhelmstadt

## A colpo d'occhio

CODICE OGGETTO	24087011
Superficie netta	ca. 173,72 m <sup>2</sup>
Vani	7
Camere da letto	4
Bagni	2
Anno di costruzione	1936
Garage/Posto auto	1 x superficie libera, 1 x Garage

Prezzo d'acquisto	698.000 EUR
Casa	Casa unifamiliare
Compenso di mediazione	Käuferprovision beträgt 3,57 % (inkl. MwSt.) des beurkundeten Kaufpreises
Modernizzazione / Riqualficazione	2000
Stato dell'immobile	Curato
Tipologia costruttiva	massiccio
Superficie lorda	ca. 147 m <sup>2</sup>
Caratteristiche	Cucina componibile

CODICE OGGETTO: 24087011 - 13593 Berlin – Wilhelmstadt

## Dati energetici

Tipologia di riscaldamento	centralizzato	Certificazione energetica	Diagnosi energetica
Riscaldamento	Olio	Consumo energetico	144.40 kWh/m <sup>2</sup> a
CERTIFICAZIONE ENERGETICA VALIDO FINO A	16.05.2034	Classe di efficienza energetica	E
Fonte di alimentazione	Combustibile liquido	Anno di costruzione secondo il certificato energetico	1936

CODICE OGGETTO: 24087011 - 13593 Berlin – Wilhelmstadt

## La proprietà





CODICE OGGETTO: 24087011 - 13593 Berlin – Wilhelmstadt

## La proprietà



# Capital



**MAKLER-KOMPASS**

HEFT 10/2023

**Top-Makler Berlin**



Höchstnote für

**von Poll Immobilien  
Spandau**

IM TEST: 3.169 Makler

GÜLTIG BIS: 10/24

CODICE OGGETTO: 24087011 - 13593 Berlin – Wilhelmstadt

## La proprietà

FÜR SIE IN DEN BESTEN LAGEN



Gern informieren wir  
Sie persönlich über weitere  
Details zur Immobilie.

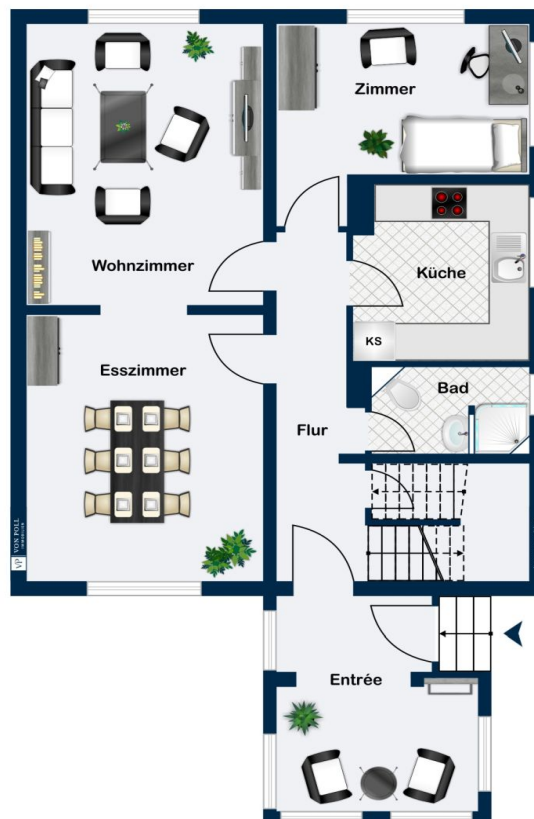
Vereinbaren Sie einen  
Besichtigungstermin:

T.: 0800 - 333 33 09

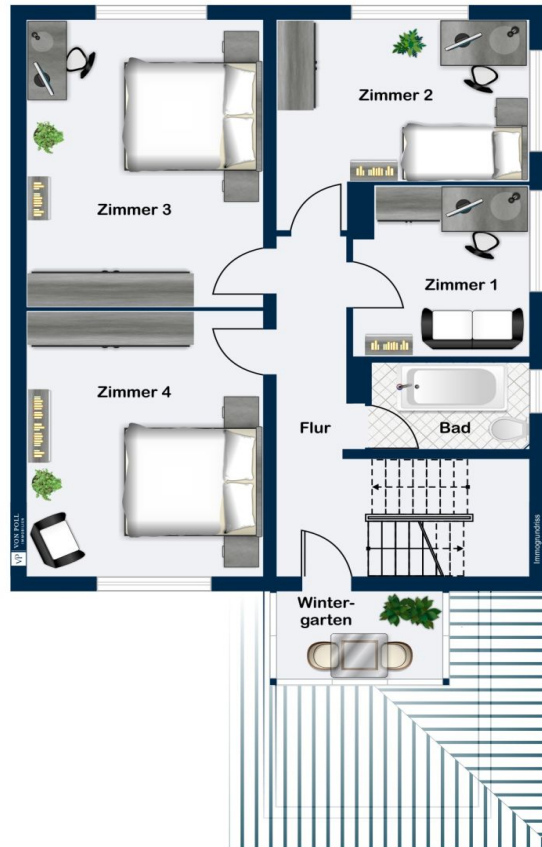
[www.von-poll.com](http://www.von-poll.com)

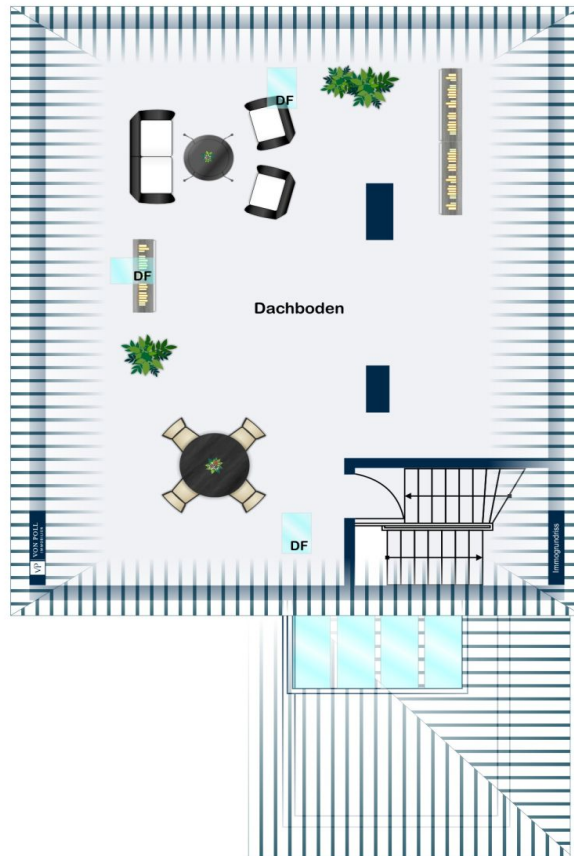
CODICE OGGETTO: 24087011 - 13593 Berlin – Wilhelmstadt

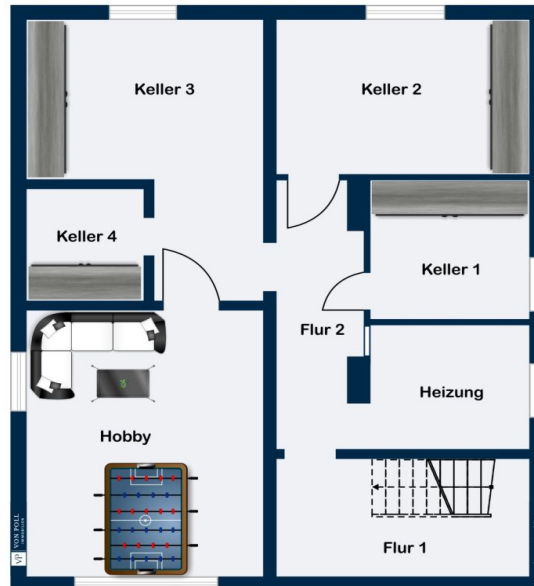
## Planimetrie











Questa pianta non è in scala. I documenti ci sono stati dati dal cliente. Per questo motivo, non possiamo garantire la precisione delle informazioni.

**CODICE OGGETTO: 24087011 - 13593 Berlin – Wilhelmstadt**

## Una prima impressione

Dieses charmante Altbauhaus aus den 1930er Jahren bietet mit seinen 7 Zimmern und einem ausbaufähigen Dachgeschoss reichlich Platz für eine große Familie oder ein Mehrgenerationenwohnen. Auf rund 173 m<sup>2</sup> Wohnfläche und zusätzlichen 147 m<sup>2</sup> Nutzfläche lassen sich individuelle Wohnideen verwirklichen. Das Haus wurde in den vergangenen 30 Jahren kontinuierlich instand gehalten. In den 1990er Jahren erfolgten unter anderem der Austausch der Fenster, die Verklinkerung der Fassade sowie die Erneuerung des Daches. Während das Gebäude von außen gepflegt erscheint, bietet das Innere Potenzial für eigene Modernisierungsmaßnahmen. Im Erdgeschoss befinden sich ein großzügiger Wohn- und Essbereich, eine Küche, ein Badezimmer sowie ein weiteres Zimmer. Der angrenzende Wintergarten lädt dazu ein, die Gartenoase auch an regnerischen Tagen zu genießen. Das Obergeschoss beherbergt vier weitere Zimmer sowie ein Badezimmer. Charakteristisch für das Baujahr sind die kompakteren Raumgrößen, die sich individuell anpassen und modernisieren lassen. Das Dachgeschoss ist über eine Treppe erreichbar und eröffnet zusätzlichen Gestaltungsspielraum. Der Keller bietet umfangreiche Nutzfläche. Die ursprüngliche Tiefgarage dient derzeit als Abstellraum, während eine neu angebaute Garage komfortablen Platz für Ihr Fahrzeug schafft. Der liebevoll angelegte Garten mit seinen Beeten, Hecken und altem Baumbestand ist ein Paradies für Gartenliebhaber und lädt zum Entspannen ein. Dieses Haus wartet auf neue Bewohner, die seinen besonderen Charme und das große Potenzial zu schätzen wissen. Bei Interesse freuen wir uns auf Ihre Kontaktaufnahme!

**CODICE OGGETTO: 24087011 - 13593 Berlin – Wilhelmstadt**

## Dettagli dei servizi

- Massiv gebautes Haus
- Voll verklankert und gedämmt
- Fenster aus den 90er Jahren
- Dacherneuerung ca. 2000
- Ölheizung
- Wintergarten
- Garage



**CODICE OGGETTO: 24087011 - 13593 Berlin – Wilhelmstadt**

## Tutto sulla posizione

Schnell in der City bei höchster Wohnqualität - direkt angrenzend an Charlottenburg finden Sie eine der beliebtesten Gegenden Berlins. Das Wohngebiet Wilhelmstadt an der "Haveldüne" - eine natürlichen Erhöhung, die sich entlang der Havel ausdehnt - ist ausgesprochen beliebt. Die Nachbarschaft ist geprägt von Einfamilienhäusern und hochwertigen Villen in einem familienfreundlichem Wohngebiet mit sehr guter Infrastruktur. Vor allem Segler und alle anderen Wassersportler kommen durch den fußläufig zu erreichenden Jachthafen und die Marina Lanke auf ihre Kosten. Aber auch Golf wird hier gespielt – der Berliner Golf Club Gatow liegt nur wenige Kilometer entfernt. Tennis, Reiten, Wandern oder Radfahren – die Menschen schätzen das Gebiet wegen der angrenzenden Havel mit den traumhaften Uferwegen und Grünanlagen. Kindergärten, Grundschulen und weiterführende Schulen, Ärzte, Apotheken etc. finden Sie hier in unterschiedlichsten Ausrichtungen. Die „Swiss International School“ ist mit dem Fahrrad zu erreichen, auch kirchliche Einrichtungen und Waldorfeinrichtungen liegen in unmittelbarer oder mittelbarer Nähe. Kleine Läden des täglichen Bedarfs, Bäcker und verschiedene Supermärkte liegen in der direkten, fußläufigen Umgebung. Die Spandauer Altstadt und das Einkaufszentrum Spandauer Arkaden bieten eine Vielzahl von Einkaufsmöglichkeiten. Die Berliner Innenstadt erreichen Sie mit öffentlichen Verkehrsmitteln oder dem eigenen PKW in ca. 15 - 20 Minuten. Den Regionalbahnhof Spandau erreichen Sie in ca. 5 - 10 Minuten – hier halten fast alle regionale Verbindungszüge und ICE´s.

**CODICE OGGETTO: 24087011 - 13593 Berlin – Wilhelmstadt**

## Ulteriori informazioni

Es liegt ein Energiebedarfsausweis vor. Dieser ist gültig bis 16.5.2034. Endenergiebedarf beträgt 144.40 kWh/(m<sup>2</sup>\*a). Wesentlicher Energieträger der Heizung ist Öl. Das Baujahr des Objekts lt. Energieausweis ist 1936. Die Energieeffizienzklasse ist E. Unser Service für Sie als Eigentümer: Wir bewerten gern kostenfrei Ihre Immobilie entsprechend dem aktuellen Marktwert, entwickeln eine Ihrem Objekt angepasste Verkaufsstrategie und stehen Ihnen bis zum erfolgreichen Verkauf zur Verfügung. VON POLL IMMOBILIEN steht als Maklerunternehmen mit seinen Mitarbeitern und Kollegen für die Werte Seriosität, Zuverlässigkeit und Diskretion. Unser bundesweites und internationales Netzwerk ermöglicht es uns, Verkäufer bzw. Vermieter und Interessenten bestmöglich zusammenzuführen. Wir können Ihnen bereits in den ersten Gesprächen mitteilen, wie viele vorgemerkte Suchinteressenten wir haben. Kommen Sie einfach bei uns vorbei, rufen Sie uns an oder senden Sie uns eine E-Mail – wir freuen uns, Sie kennen zu lernen. Wir weisen darauf hin, dass die von uns weitergegebenen Objektinformationen, Unterlagen, Pläne etc. vom Veräußerer bzw. Vermieter stammen. Eine Haftung für die Richtigkeit oder Vollständigkeit der Angaben übernehmen wir daher nicht. Es obliegt daher unseren Kunden, die darin enthaltenen Objektinformationen und Angaben auf ihre Richtigkeit hin zu überprüfen. Wir bitten Sie um Verständnis, dass wir die vollständigen Angaben zur Immobilie nur übermitteln können, wenn uns alle Kontaktdaten des Interessenten (Wohnanschrift, Telefon, ...) vorliegen.

**CODICE OGGETTO: 24087011 - 13593 Berlin – Wilhelmstadt**

## Partner di contatto

Per ulteriori informazioni, si prega di contattare la persona di riferimento:

Birte Baumgarten

---

Gatower Straße 95 Berlino - Spandau

**E-Mail:** [spandau@von-poll.com](mailto:spandau@von-poll.com)

*To Disclaimer of von Poll Immobilien GmbH*

---

[www.von-poll.com](http://www.von-poll.com)