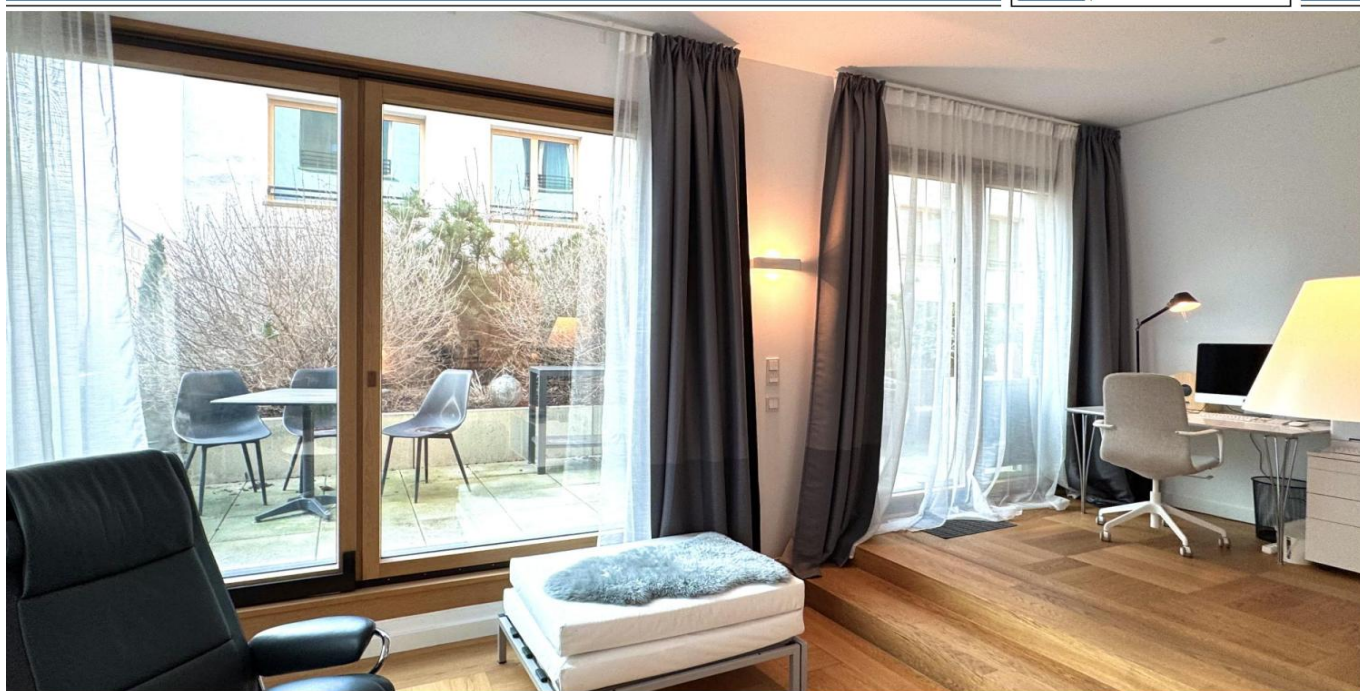


berlin – Mitte

Zeitlose Eleganz - Luxus Apartment in bester Lage

CODICE OGGETTO: 24136034B



www.von-poll.com

SUPERFICIE NETTA: ca. 100 m² • VANI: 3

CODICE OGGETTO: 24136034B - 10117 berlin – Mitte

- A colpo d'occhio
- La proprietà
- Dati energetici
- Una prima impressione
- Tutto sulla posizione
- Ulteriori informazioni
- Partner di contatto

CODICE OGGETTO: 24136034B - 10117 berlin – Mitte

A colpo d'occhio

CODICE	24136034B	Prezzo d'acquisto	Su richiesta
OGGETTO		Appartamento	Appartamento
Superficie netta	ca. 100 m ²	Compenso di mediazione	Käuferprovision beträgt 3,57 % (inkl. MwSt.) des beurkundeten Kaufpreises
Piano	2	Caratteristiche	Bagni di servizio, Balcone
Vani	3		
Camere da letto	1		
Bagni	1		
Anno di costruzione	2016		

CODICE OGGETTO: 24136034B - 10117 berlin – Mitte

Dati energetici

Tipologia di riscaldamento	a pavimento	Certificazione energetica	Diagnosi energetica
Riscaldamento	Tele	Consumo energetico	54.20 kWh/m ² a
CERTIFICAZIONE ENERGETICA VALIDO FINO A	07.07.2031	Classe di efficienza energetica	B
Fonte di alimentazione	Teleriscaldamento	Anno di costruzione secondo il certificato energetico	2016

CODICE OGGETTO: 24136034B - 10117 berlin – Mitte

La proprietà



CODICE OGGETTO: 24136034B - 10117 berlin – Mitte

La proprietà



CODICE OGGETTO: 24136034B - 10117 berlin – Mitte

La proprietà



CODICE OGGETTO: 24136034B - 10117 berlin – Mitte

La proprietà



CODICE OGGETTO: 24136034B - 10117 berlin – Mitte

La proprietà



CODICE OGGETTO: 24136034B - 10117 berlin – Mitte

La proprietà



CODICE OGGETTO: 24136034B - 10117 berlin – Mitte

La proprietà



CODICE OGGETTO: 24136034B - 10117 berlin – Mitte

Una prima impressione

Diese moderne, hochwertig ausgestattete Wohnung im Palais Varnhagen, einem architektonischen Meisterwerk von Stararchitekt David Chipperfield, bietet Ihnen auf 100 m² großzügigen Wohnkomfort und stilvolles Design. Mit drei perfekt aufgeteilten Zimmern, darunter ein großzügiger Wohn- und Essbereich, ein ruhiges Schlafzimmer sowie ein modernes Badezimmer und ein separates WC, vereint diese Immobilie Ästhetik und Funktionalität für anspruchsvolle Bewohner. Der lichtdurchflutete Wohnbereich beeindruckt mit großen Fensterfronten und einer offenen Raumgestaltung, die eine einladende, helle Atmosphäre schafft. Die angrenzende Terrasse mit einer Fläche von ca. 24 m² erweitert den Wohnraum nach draußen und lädt dazu ein, entspannte Stunden im Freien zu genießen. Das Badezimmer bietet höchsten Komfort mit einer bodengleichen Dusche und einer luxuriösen Badewanne – ideal, um den Tag in einem stilvollen Ambiente zu beginnen oder zu beenden. Ergänzt wird das Wohnkonzept durch ein separates WC, das zusätzliche Funktionalität bietet. Eine stilvolle, maßangefertigte Einbauküche mit hochwertigen Geräten ist harmonisch in den Wohnbereich integriert und inspiriert zu kulinarischen Kreationen. Zusätzlich punktet die Wohnung mit einem eigenen Kellerraum und einem Tiefgaragenstellplatz, der optional für € 60.000 erworben werden kann. Der repräsentative Eingangsbereich des Gebäudes, inklusive Concierge-Service, bietet zusätzliche Annehmlichkeiten wie Apotheken-, Blumen-, Reinigungs- und Reparaturdienste, die den Alltag noch komfortabler gestalten. Kontaktieren Sie uns, um einen Besichtigungstermin zu vereinbaren und um weitere Details zu erfahren. Wir freuen uns auf Sie!

CODICE OGGETTO: 24136034B - 10117 berlin – Mitte

Tutto sulla posizione

Die Immobilie liegt in einer der exklusivsten Gegenden im Herzen Berlins, nur einen Steinwurf entfernt von zahlreichen Sehenswürdigkeiten und wichtigen Verkehrsknotenpunkten. Die Umgebung besticht durch ihre historische Architektur, elegante Einkaufsstraßen sowie eine Vielzahl an gehobenen Restaurants und Cafés. In der Nähe befinden sich bedeutende kulturelle Einrichtungen, Geschäftszentren und Regierungsgebäude – eine attraktive Lage für Geschäftsleute, Investoren und Besucher gleichermaßen. Mit der hervorragenden Anbindung an den öffentlichen Nahverkehr – mehrere U-Bahn-Stationen und Buslinien sind leicht erreichbar – lassen sich andere Stadtteile Berlins schnell und unkompliziert besuchen. Die zentrale Lage ermöglicht es zudem, viele der wichtigsten Sehenswürdigkeiten bequem zu Fuß zu erkunden. Die Nachbarschaft bietet eine gelungene Balance aus lebendigem Großstadtleben und ruhigen Rückzugsorten. Zahlreiche Parks und Grünflächen laden zum Entspannen ein, während vielfältige Einkaufs- und Unterhaltungsmöglichkeiten Abwechslung in den Alltag bringen. Diese Lage vereint städtisches Flair, erstklassige Infrastruktur und eine hohe Lebensqualität auf ideale Weise.

CODICE OGGETTO: 24136034B - 10117 berlin – Mitte

Ulteriori informazioni

Es liegt ein Energiebedarfsausweis vor. Dieser ist gültig bis 7.7.2031. Endenergiebedarf beträgt 54.20 kWh/(m²*a). Wesentlicher Energieträger der Heizung ist Fernwärme. Das Baujahr des Objekts lt. Energieausweis ist 2016. Die Energieeffizienzklasse ist B.

CODICE OGGETTO: 24136034B - 10117 berlin – Mitte

Partner di contatto

Per ulteriori informazioni, si prega di contattare la persona di riferimento:

Nicole Pötter

Französische Straße 14 Berlino - Centro

E-Mail: berlin.mitte@von-poll.com

To Disclaimer of von Poll Immobilien GmbH

www.von-poll.com