

Krefeld / Fischeln – Fischeln

Moderner Wohnkomfort in einem historischen Meisterwerk

CODICE OGGETTO: 25052024



PREZZO D'AFFITTO: 1.217 EUR • SUPERFICIE NETTA: ca. 90,43 m² • VANI: 2.5

CODICE OGGETTO: 25052024 - 47807 Krefeld / Fischeln – Fischeln

- A colpo d'occhio
- La proprietà
- Dati energetici
- Planimetrie
- Una prima impressione
- Tutto sulla posizione
- Ulteriori informazioni
- Partner di contatto

CODICE OGGETTO: 25052024 - 47807 Krefeld / Fischeln – Fischeln

A colpo d'occhio

CODICE OGGETTO	25052024	Prezzo d'affitto	1.217 EUR
Superficie netta	ca. 90,43 m ²	Costi aggiuntivi	261 EUR
Piano	1	Appartamento	Piano
Vani	2.5	Modernizzazione / Riqualficazione	2025
Camere da letto	1	Stato dell'immobile	Ristrutturato
Bagni	1	Tipologia costruttiva	massiccio
Anno di costruzione	1941	Caratteristiche	Bagni di servizio, Cucina componibile, Balcone
Garage/Posto auto	1 x superficie libera, 75 EUR (Affitto)		

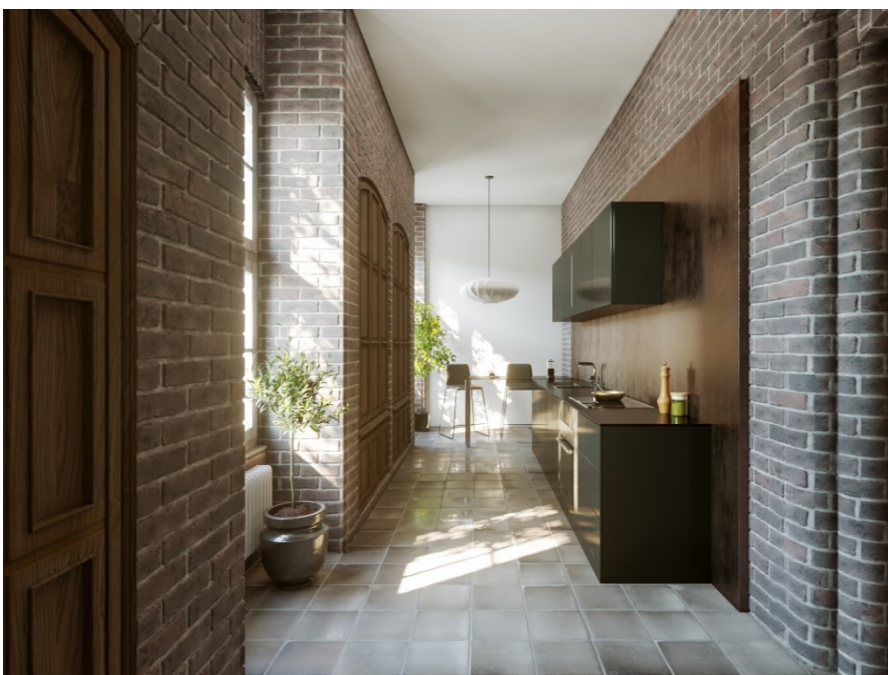
CODICE OGGETTO: 25052024 - 47807 Krefeld / Fischeln – Fischeln

Dati energetici

Tipologia di riscaldamento	centralizzato	Certificazione energetica	Legally not required
Fonte di alimentazione	Pompa di calore idraulica/pneumatica		

CODICE OGGETTO: 25052024 - 47807 Krefeld / Fischeln – Fischeln

La proprietà



CODICE OGGETTO: 25052024 - 47807 Krefeld / Fischeln – Fischeln

Planimetrie



LICHTE RAUMHÖHE: c.a. 3,10 m

HÄCK | ARCHITEKTUR

WE 11 |

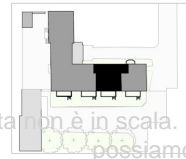
1. OBERGESCHOSS

FLUR	4,12 m ²
WC	2,29 m ²
KOCHEN	22,29 m ²
ESSEN/WOHNNEN	31,32 m ²
BAD	7,24 m ²
SCHLAFEN	14,34 m ²
BALKON (1/2)	5,31 m ²
SUMME	86,91 m²

Bei allen Maßnahmen handelt es sich um Angaben, die gegenüber dem aktuellen Endzustand noch Toleranzen aufweisen können. Eine genaue Grundlage für die Bestellung von Möbeln und/oder sonstigen Einrichtungen können diese Angaben deshalb nicht sein. Ein Aufriss vor Ort ist erforderlich. Ebenfalls können Leitungsräume noch eingetragt bzw. zusätzlich eingebaut werden.

Abweichungen aufgrund von Auflagen der Genehmigungsbehörden oder des Gesetzgebers sowie ausführungsbedingt notwendige planerische, konstruktive, sowie technische Änderungen bleiben vorbehalten.

Die dargestellten Möbel, Einrichtungsgegenstände, Bodenbeläge und Sanitärbleche dienen ausschließlich der Visualisierung. Es lassen sich keine Rückschlüsse auf sonstige Installationen ziehen.



LICHTE RAUMHÖHE: c.a. 3,10 m

Questa piantamon è in scala. I documenti ci sono stati dati dal cliente. Per questo motivo, non possiamo garantire la precisione delle informazioni.

07.04.2022 1:100, 1:1000

318 | ERICH-KÄSTNER-SCHULE

WE 11

CODICE OGGETTO: 25052024 - 47807 Krefeld / Fischeln – Fischeln

Una prima impressione

Die Erich-Kästner-Schule, errichtet zwischen 1938 und 1941, beeindruckt nicht nur durch ihre markante Architektur, sondern auch durch ihre bedeutende Geschichte. Dieses besondere Gebäude wird nun zu einem einzigartigen Wohnensemble umgestaltet, das Historie und Moderne vereint. Die Sanierung, die Ende Juni 2025 abgeschlossen wird, umfasst die Erneuerung der Fenster, Elektroinstallationen sowie der Heizungs- und Sanitäranlagen. Stilvolle Parkett- und Fliesenböden, hochwertige Designarmaturen in den Bädern sowie moderne Fußbodenheizungen garantieren höchsten Wohnkomfort. Die Wohnung begeistert mit einem durchdachten Grundriss und großzügigen Fensterflächen, die viel Tageslicht einfangen und ein offenes, freies Wohngefühl schaffen. Die großen Holzfenster mit Zweifach-Isolierverglasung schaffen ein helles Ambiente und bieten einen ungestörten Blick auf den alten Baumbestand sowie den privaten Balkon. Auf ca. 87 m² bietet die Wohnung einen großzügigen Eingangsbereich mit Gäste-WC, eine offene Küche mit Platz für eine Sitzgelegenheit, einen lichtdurchfluteten Wohn-Essbereich mit Zugang zum ca. 10 m² großer Balkon, ein komfortables Schlafzimmer und ein modernes Bad mit Walk-In-Dusche. Hochwertiges Fischgrätparkett, stilvolle Fliesen und die Fußbodenheizung sorgen für einen erstklassigen Wohnkomfort. Die grifflose Premiumküche in Weiß mit Kaschmir-Mattlack und Miele-Geräten ist mit LED-Beleuchtung ausgestattet – die Mietkosten dafür sind bereits in der Kaltmiete enthalten (Wert: ca. 16.500 €). Ein zugehöriger Außenstellplatz, der für 75,00 € vermietet wird, ergänzt dieses attraktive Angebot. Aufgrund des Denkmalschutzes ist kein Energieausweis erforderlich. Fazit Erleben Sie ein exklusives Wohnerlebnis in einer der faszinierendsten Immobilien Krefelds. Die einzigartige Verbindung von historischer Architektur und modernem Wohnkomfort macht die Erich-Kästner-Schule zu einem außergewöhnlichen Wohnort. Lassen Sie sich von diesem beeindruckenden Ensemble begeistern und entdecken Sie stilvolles Wohnen inmitten historischer Kulisse. Haben Sie Fragen oder einen Besichtigungswunsch, melden Sie sich sehr gerne.

CODICE OGGETTO: 25052024 - 47807 Krefeld / Fischeln – Fischeln

Tutto sulla posizione

Die Wohnung liegt im südlichen Teil von Krefeld, einer Stadt mit rund 230.000 Einwohnern am Niederrhein in Nordrhein-Westfalen. Krefeld ist bekannt für seine historische Seidenproduktion und hat sich im Laufe der Zeit zu einem vielseitigen Wirtschafts- und Wohnstandort entwickelt. Die Lage der Kölner Straße ist geprägt durch eine ausgewogene Mischung aus Wohn- und Gewerbeimmobilien sowie einer guten Infrastruktur, die sowohl für Pendler als auch für Anwohner attraktiv ist. Umgebung und Infrastruktur Die Kölner Straße ist eine der zentralen Verkehrsachsen Krefelds und bietet eine direkte Verbindung in die Innenstadt, die etwa 10 bis 15 Minuten entfernt ist. Die Nähe zu wichtigen Verkehrswegen sorgt für eine hervorragende Erreichbarkeit mit dem Auto, insbesondere durch die schnelle Anbindung an die Autobahnen A57 und A44. Dadurch sind die umliegenden Großstädte wie Düsseldorf, Mönchengladbach und Duisburg bequem in weniger als 30 Minuten zu erreichen, was die Lage für Berufspendler besonders interessant macht. Öffentliche Verkehrsmittel, wie Busse und Straßenbahnen, sind fußläufig erreichbar, mit Haltestellen in unmittelbarer Nähe. Dadurch wird auch ohne Auto eine komfortable Anbindung an die Innenstadt sowie andere Stadtteile gewährleistet. Der Krefelder Hauptbahnhof liegt ebenfalls nur wenige Kilometer entfernt und bietet regionale sowie überregionale Zugverbindungen. Einkaufen und Versorgung In der Umgebung befinden sich zahlreiche Einkaufsmöglichkeiten, die den täglichen Bedarf decken. Supermärkte, Bäckereien und Drogerien sind innerhalb weniger Minuten erreichbar. Darüber hinaus gibt es in der näheren Umgebung kleinere Einzelhandelsgeschäfte, Apotheken und Ärzte, die eine umfassende Versorgung sicherstellen. Bildung und Freizeit Die Lage bietet auch Zugang zu einem breiten Bildungsangebot. Kindergärten, Grundschulen sowie weiterführende Schulen sind in der Umgebung vorhanden. Freizeitmöglichkeiten sind ebenfalls vielfältig. Der nahegelegene Stadtpark Fischeln ist ein beliebtes Naherholungsgebiet, ideal für Spaziergänge, Jogging oder Picknicks im Grünen. Darüber hinaus verfügt Krefeld über zahlreiche Sportvereine, Fitnessstudios und kulturelle Einrichtungen wie das Stadttheater und verschiedene Museen.

CODICE OGGETTO: 25052024 - 47807 Krefeld / Fischeln – Fischeln

Ulteriori informazioni

HAFTUNG: Wir weisen darauf hin, dass die von uns weitergegebenen Objektinformationen, Unterlagen, Pläne etc. vom Verkäufer bzw. Vermieter stammen. Eine Haftung für die Richtigkeit oder Vollständigkeit der Angaben übernehmen wir daher nicht. Es obliegt daher unseren Kunden, die darin enthaltenen Objektinformationen und Angaben auf ihre Richtigkeit hin zu überprüfen. Alle Immobilienangebote sind freibleibend und vorbehaltlich Irrtümer, Zwischenverkauf- und Vermietung oder sonstiger Zwischenverwertung. UNSER SERVICE FÜR SIE ALS EIGENTÜMER: Planen Sie den Verkauf oder die Vermietung Ihrer Immobilie, so ist es für Sie wichtig, deren Marktwert zu kennen. Lassen Sie kostenfrei und unverbindlich den aktuellen Wert Ihrer Immobilie professionell durch einen unserer Immobilienspezialisten einschätzen. Unser bundesweites und internationales Netzwerk ermöglicht es uns, Verkäufer bzw. Vermieter und Interessenten bestmöglich zusammenzuführen.

CODICE OGGETTO: 25052024 - 47807 Krefeld / Fischeln – Fischeln

Partner di contatto

Per ulteriori informazioni, si prega di contattare la persona di riferimento:

Nadin Ostendorf

Marktstraße 8 Krefeld
E-Mail: krefeld@von-poll.com

To Disclaimer of von Poll Immobilien GmbH

www.von-poll.com