

Wohratal / Halsdorf

Renovierungsbedürftiges Liebhaberobjekt: einfaches Haus mit Charme & Potential

CODICE OGGETTO: 24064025



www.von-poll.com

PREZZO D'ACQUISTO: 115.000 EUR • SUPERFICIE NETTA: ca. 210 m² • VANI: 10 • SUPERFICIE DEL TERRENO: 888 m²

CODICE OGGETTO: 24064025 - 35288 Wohratal / Halsdorf

- A colpo d'occhio
- La proprietà
- Dati energetici
- Planimetrie
- Una prima impressione
- Dettagli dei servizi
- Tutto sulla posizione
- Ulteriori informazioni
- Partner di contatto

CODICE OGGETTO: 24064025 - 35288 Wohratal / Halsdorf

A colpo d'occhio

CODICE OGGETTO	24064025
Superficie netta	ca. 210 m ²
Tipologia tetto	a due falde
Vani	10
Bagni	2
Anno di costruzione	1868
Garage/Posto auto	2 x superficie libera

Prezzo d'acquisto	115.000 EUR
Casa	Casa unifamiliare
Compenso di mediazione	Käuferprovision beträgt 3,57 % (inkl. MwSt.) des beurkundeten Kaufpreises
Caratteristiche	Bagni di servizio

CODICE OGGETTO: 24064025 - 35288 Wohratal / Halsdorf

Dati energetici

Tipologia di riscaldamento	centralizzato	Certificazione energetica	Legally not required
Fonte di alimentazione	Combustibile liquido		

CODICE OGGETTO: 24064025 - 35288 Wohratal / Halsdorf

La proprietà



CODICE OGGETTO: 24064025 - 35288 Wohratal / Halsdorf

La proprietà



CODICE OGGETTO: 24064025 - 35288 Wohratal / Halsdorf

La proprietà



CODICE OGGETTO: 24064025 - 35288 Wohratal / Halsdorf

La proprietà



CODICE OGGETTO: 24064025 - 35288 Wohratal / Halsdorf

La proprietà



CODICE OGGETTO: 24064025 - 35288 Wohratal / Halsdorf

La proprietà



FÜR SIE IN DEN BESTEN LAGEN

VP VON POLL
IMMOBILIEN



IHRE IMMOBILIENSPEZIALISTEN

Eigentümern bieten wir eine kostenfreie und unverbindliche
Marktpreiseinschätzung ihrer Immobilie an.

Kontaktieren Sie uns, wir freuen uns darauf, Sie persönlich und individuell zu beraten.

T.: 06421 - 69 07 72 0

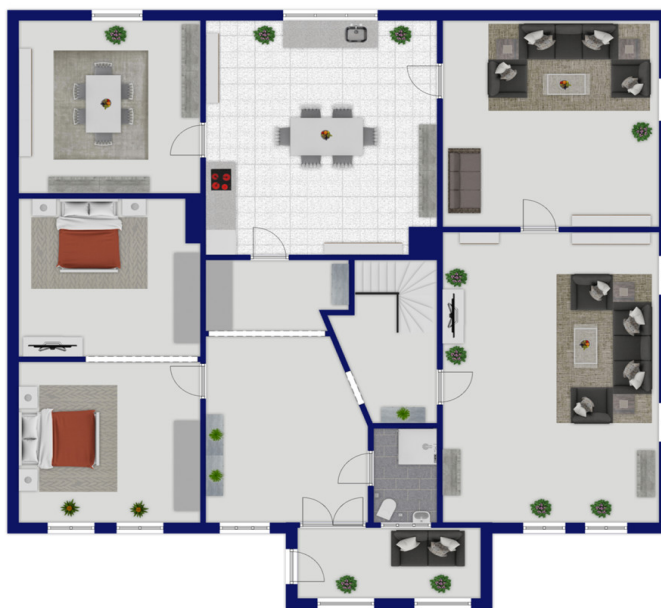
Shop Marburg-Biedenkopf | Steinweg 7 | 35037 Marburg | marburg@von-poll.com

Leading REAL ESTATE
COMPANIES
IN THE WORLD

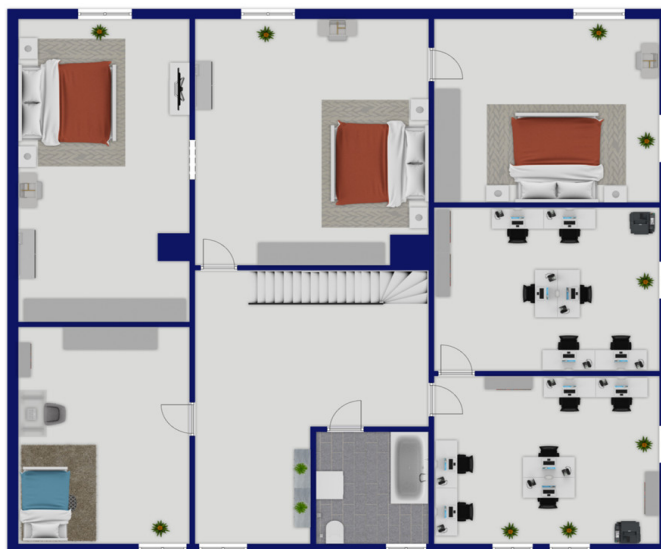
www.von-poll.com/marburg-biedenkopf

CODICE OGGETTO: 24064025 - 35288 Wohratal / Halsdorf

Planimetrie



Exposéplan, nicht maßstäblich



Exposéplan, nicht maßstäblich

Questa pianta non è in scala. I documenti ci sono stati dati dal cliente. Per questo motivo, non possiamo garantire la precisione delle informazioni.

CODICE OGGETTO: 24064025 - 35288 Wohratal / Halsdorf

Una prima impressione

Das großzügige Einfamilienhaus befindet sich auf einem schönen Grundstück und bietet vielfältige Nutzungsmöglichkeiten. Neben dem Wohnhaus gehören auch eine geräumige Scheune, ein Garten und eine Hoffläche zur Immobilie. Das Objekt besticht durch seine Größe, vielseitigen Nutzungsmöglichkeiten und der sofortigen Verfügbarkeit. Das Haus verfügt über eine einfache Ausstattung und ist renovierungsbedürftig, bietet jedoch viel Raum für individuelle Gestaltungsmöglichkeiten. Mit insgesamt 210 Quadratmetern Wohnfläche und 888 Quadratmetern Grundstücksfläche bietet das Anwesen genügend Platz für eine große Familie oder interessante Umbauprojekte. Im Inneren des Hauses befinden sich zahlreiche Zimmer, die flexibel genutzt werden können. Die Raumaufteilung lässt Spielraum für individuelle Wohnideen und die Möglichkeit, das Haus nach eigenen Vorstellungen zu gestalten. Die Immobilie liegt in einer ruhigen Gegend und bietet somit eine angenehme Wohnatmosphäre. Die Umgebung ist geprägt von Natur und Ruhe, was ideal ist für Personen, die dem stressigen Stadtleben entfliehen möchten. Die vielseitig nutzbare Scheune kann für verschiedene Zwecke genutzt werden, sei es als Lagerfläche, Werkstatt oder Garagensersatz. Der Garten und die Hoffläche bieten viel Platz für Aktivitäten im Freien und laden zum Entspannen und Genießen ein. Zusammenfassend handelt es sich um eine Immobilie mit großem Potenzial, die dank ihrer Größe, Lage und Ausstattung vielfältige Nutzungsmöglichkeiten bietet. Eine Besichtigung lohnt sich, um sich von den Möglichkeiten dieses Anwesens überzeugen zu lassen.

CODICE OGGETTO: 24064025 - 35288 Wohratal / Halsdorf

Dettagli dei servizi

Große Immobilie
Nebengebäude
Werkstatt
Gewölbekeller
Hohe Decken

CODICE OGGETTO: 24064025 - 35288 Wohratal / Halsdorf

Tutto sulla posizione

Die erste bekannte Erwähnung Halsdorfs erfolgte in einer zwischen 780 und 802 datierten Urkunde als „Habelescondorf“ im Urkundenbuch des Klosters Fulda. In dieser Zeit bestand das Dorf wahrscheinlich nur aus ein paar Häusern, vielleicht sogar nur aus einem einzelnen Gehöft. Der Ort kann damit eine über 1200-jährige Geschichte vorweisen und gehört zu den ältesten (nachgewiesenen) Orten der Region. Halsdorf verfügt über ein reges Vereinsleben. Diese Vereine erhalten die dörfliche Kultur, fördern die Jugendarbeit oder sorgen mit zahlreichen Veranstaltungen für Abwechslung im Dorf. Verkehrsmäßig angeschlossen ist Halsdorf über die Landesstraße 3073 und die Bundesstraße 3. Bis 1981 war Halsdorf Haltepunkt der Wohratalbahn. Das ehemalige Bahnhofsgebäude von Halsdorf wurde nach der Streckenstilllegung 1981 zu einem Wohnhaus umgebaut.[1] Unmittelbar am Bahnhofsgebäude führt der Hessische Fernradweg R6 vorbei.

CODICE OGGETTO: 24064025 - 35288 Wohratal / Halsdorf

Ulteriori informazioni

GELDWÄSCHE: Als Immobilienmaklerunternehmen ist die von Poll Immobilien GmbH nach § 2 Abs. 1 Nr. 14 und § 11 Abs. 1, 2 Geldwäschegesetz (GwG) dazu verpflichtet, bei der Begründung einer Geschäftsbeziehung die Identität des Vertragspartners festzustellen und zu überprüfen, bzw. sobald ein ernsthaftes Interesse an der Durchführung des Immobilienkaufvertrages besteht. Hierzu ist es erforderlich, dass wir nach § 11 Abs. 4 GwG die relevanten Daten Ihres Personalausweises festhalten (wenn Sie als natürliche Person handeln) – beispielsweise mittels einer Kopie. Bei einer juristischen Person benötigen wir eine Kopie des Handelsregisterauszugs, aus welchem der wirtschaftlich Berechtigte hervorgeht. Das Geldwäschegesetz sieht vor, dass der Makler die Kopien bzw. Unterlagen fünf Jahre aufbewahren muss. Als unser Vertragspartner haben Sie auch eine Mitwirkungspflicht nach § 11 Abs. 6 GwG.

HAFTUNG: Wir weisen darauf hin, dass die von uns weitergegebenen Objektinformationen, Unterlagen, Pläne etc. vom Verkäufer bzw. Vermieter stammen. Eine Haftung für die Richtigkeit oder Vollständigkeit der Angaben übernehmen wir daher nicht. Es obliegt daher unseren Kunden, die darin enthaltenen Objektinformationen und Angaben auf ihre Richtigkeit hin zu überprüfen. Alle Immobilienangebote sind freibleibend und vorbehaltlich Irrtümer, Zwischenverkauf- und Vermietung oder sonstiger Zwischenverwertung. **UNSER SERVICE FÜR SIE ALS EIGENTÜMER:** Planen Sie den Verkauf oder die Vermietung Ihrer Immobilie, so ist es für Sie wichtig, deren Marktwert zu kennen. Lassen Sie kostenfrei und unverbindlich den aktuellen Wert Ihrer Immobilie professionell durch einen unserer Immobilienspezialisten einschätzen. Unser bundesweites und internationales Netzwerk ermöglicht es uns, Verkäufer bzw. Vermieter und Interessenten bestmöglich zusammenzuführen.

CODICE OGGETTO: 24064025 - 35288 Wohratal / Halsdorf

Partner di contatto

Per ulteriori informazioni, si prega di contattare la persona di riferimento:

Sonja Härtl-Koch und Andreas Heuser

Steinweg 7 Marburgo-Biedenkopf
E-Mail: marburg@von-poll.com

To Disclaimer of von Poll Immobilien GmbH

www.von-poll.com