

Binz

Reizvolles Reihenendhaus mit Garten in ruhiger Lage

CODICE OGGETTO: GP446



PREZZO D'ACQUISTO: 749.000 EUR • SUPERFICIE NETTA: ca. 189 m² • VANI: 5 • SUPERFICIE DEL TERRENO: 566 m²

CODICE OGGETTO: GP446 - 18609 Binz

- A colpo d'occhio
- La proprietà
- Dati energetici
- Planimetrie
- Una prima impressione
- Dettagli dei servizi
- Tutto sulla posizione
- Ulteriori informazioni
- Partner di contatto

CODICE OGGETTO: GP446 - 18609 Binz

A colpo d'occhio

CODICE OGGETTO	GP446	Prezzo d'acquisto	749.000 EUR
Superficie netta	ca. 189 m ²	Casa	Villa a schiera di testa
Vani	5	Compenso di mediazione	Käuferprovision beträgt 3,57 % (inkl. MwSt.) des beurkundeten Kaufpreises
Camere da letto	4	Modernizzazione / Riqualficazione	2023
Bagni	2	Stato dell'immobile	Curato
Anno di costruzione	2000	Superficie lorda	ca. 53 m ²
Garage/Posto auto	1 x superficie libera, 1 x Garage	Caratteristiche	Terrazza, Bagni di servizio, Caminetto, Giardino / uso comune, Cucina componibile, Balcone

CODICE OGGETTO: GP446 - 18609 Binz

Dati energetici

Tipologia di riscaldamento	centralizzato	Certificazione energetica	Attestato di prestazione energetica
Riscaldamento	Gas	Consumo finale di energia	78.20 kWh/m ² a
CERTIFICAZIONE ENERGETICA VALIDO FINO A	02.12.2034	Classe di efficienza energetica	C
Fonte di alimentazione	Gas	Anno di costruzione secondo il certificato energetico	2000

CODICE OGGETTO: GP446 - 18609 Binz

La proprietà



CODICE OGGETTO: GP446 - 18609 Binz

La proprietà



CODICE OGGETTO: GP446 - 18609 Binz

La proprietà



CODICE OGGETTO: GP446 - 18609 Binz

La proprietà



CODICE OGGETTO: GP446 - 18609 Binz

La proprietà



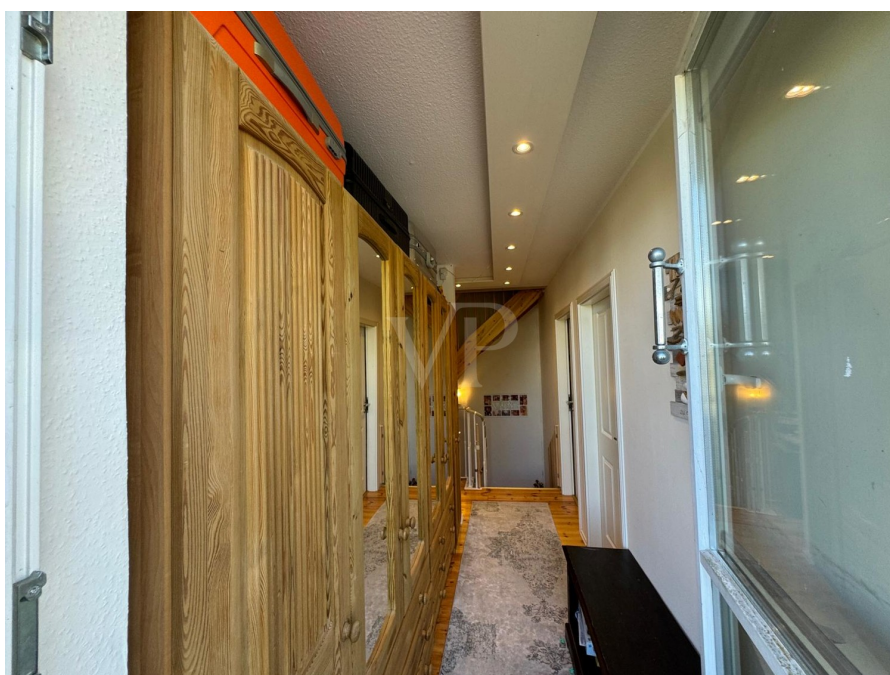
CODICE OGGETTO: GP446 - 18609 Binz

La proprietà



CODICE OGGETTO: GP446 - 18609 Binz

La proprietà



CODICE OGGETTO: GP446 - 18609 Binz

La proprietà



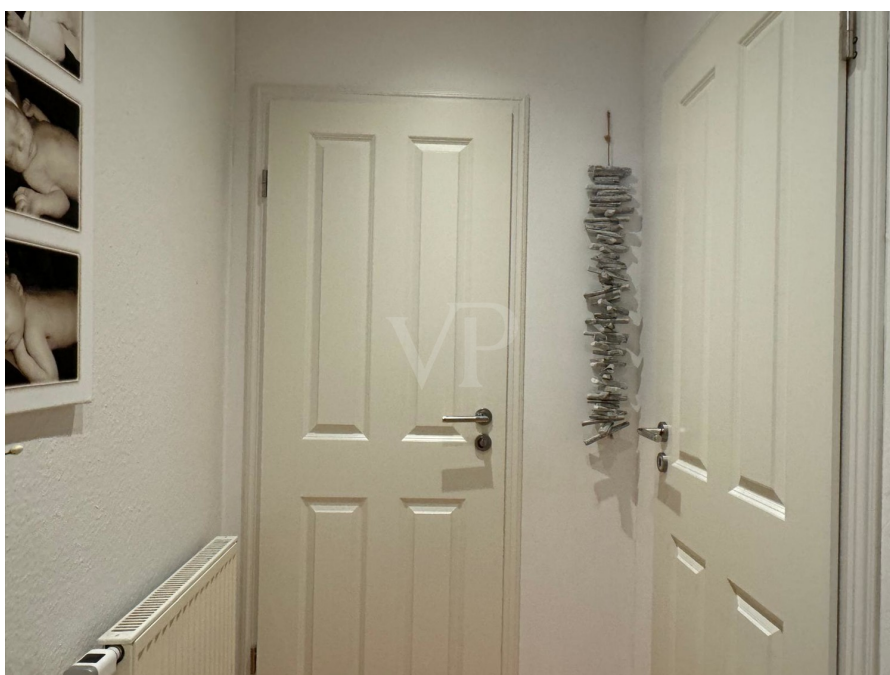
CODICE OGGETTO: GP446 - 18609 Binz

La proprietà



CODICE OGGETTO: GP446 - 18609 Binz

La proprietà



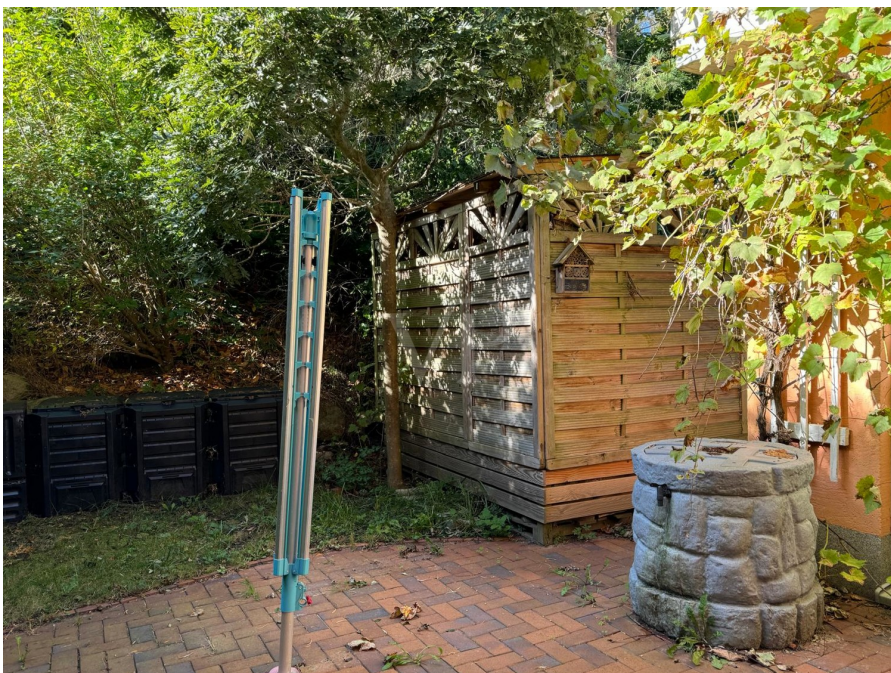
CODICE OGGETTO: GP446 - 18609 Binz

La proprietà



CODICE OGGETTO: GP446 - 18609 Binz

La proprietà



CODICE OGGETTO: GP446 - 18609 Binz

La proprietà



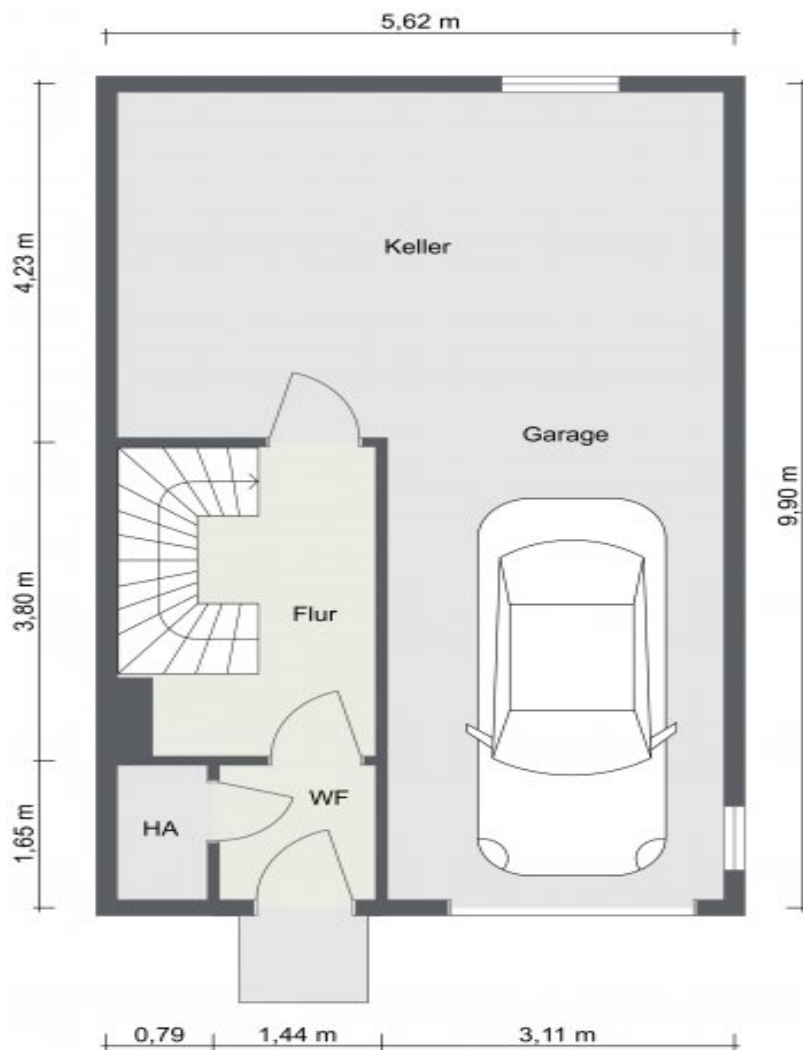
CODICE OGGETTO: GP446 - 18609 Binz

La proprietà

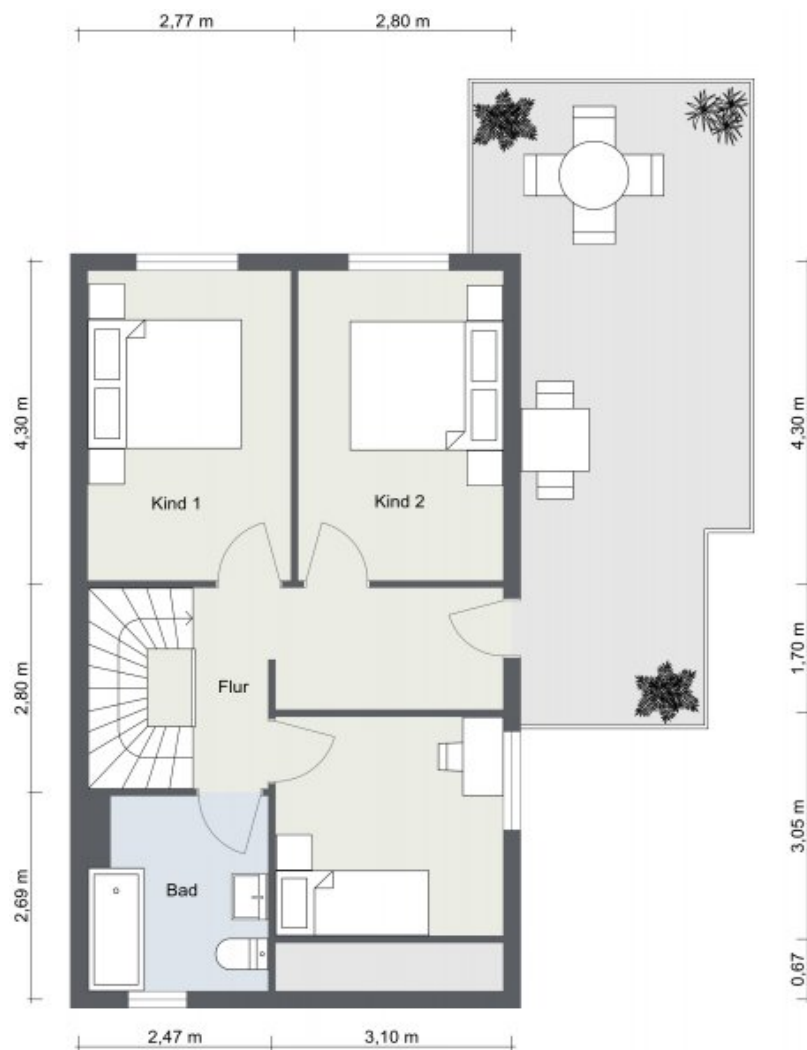


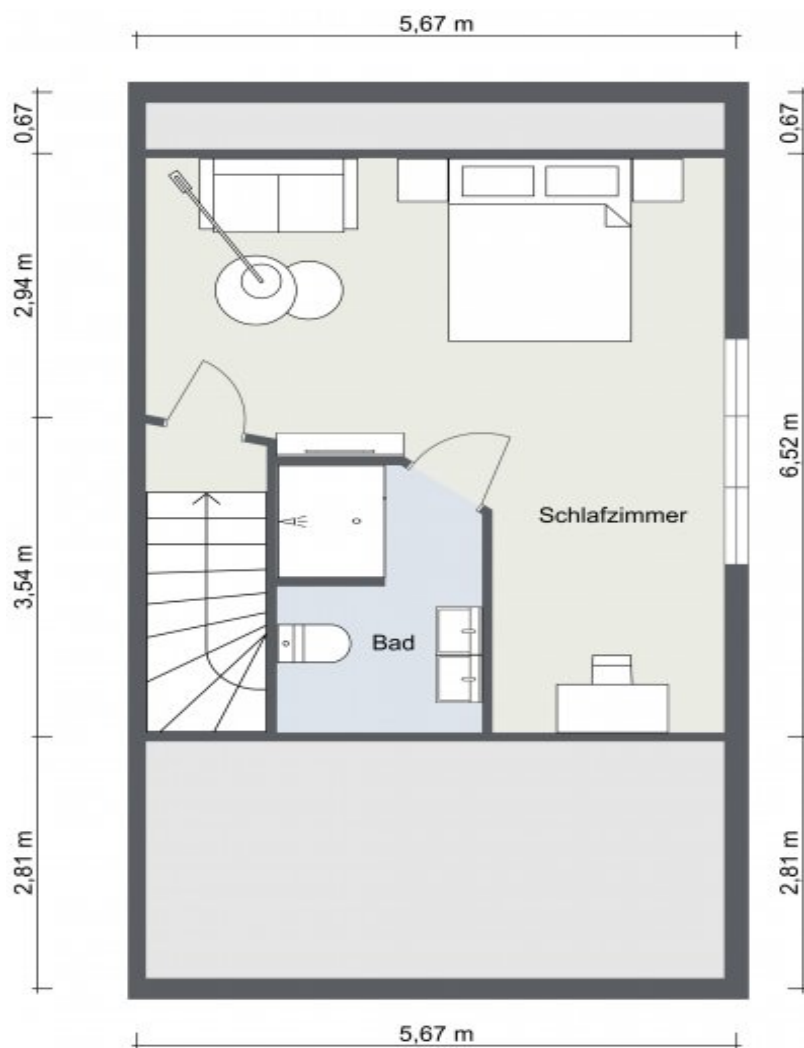
CODICE OGGETTO: GP446 - 18609 Binz

Planimetrie

















Questa pianta non è in scala. I documenti ci sono stati dati dal cliente. Per questo motivo, non possiamo garantire la precisione delle informazioni.

CODICE OGGETTO: GP446 - 18609 Binz

Una prima impressione

Zum Verkauf steht ein gepflegtes Reihenendhaus in einer ansprechenden Wohnanlage im Ostseebad Binz. Dieses großzügige Wohnobjekt bietet eine Wohnfläche von ca. 189 m² und befindet sich auf einem ca. 566 m² großen Grundstück. Das im Jahr 2000 errichtete Haus besticht durch eine durchdachte Raumaufteilung und eine lichtdurchflutete Atmosphäre. Das Haus erstreckt sich über mehrere Etagen und verfügt über insgesamt 5 Zimmer, darunter 4 Schlafzimmer. Diese sind individuell nutzbar, darunter zwei typische Schlafräume und ein zusätzliches Gästezimmer, das auch als Atelier oder Studio dient. Das große Wohn-Esszimmer ist das Herzstück des Hauses und bietet ausreichend Platz für Familienaktivitäten. Angrenzend daran befindet sich ein Wintergarten mit Kamin, der besonders in den kühleren Monaten für eine behagliche Atmosphäre sorgt. Die offene Küche ist funktional gestaltet und integriert sich nahtlos in den Wohnbereich. Die Immobilie verfügt über zwei Badezimmer sowie ein zusätzliches Gäste-WC. Im Untergeschoss befindet sich eine Garage, die für zusätzlichen Stauraum und eine sichere Abstellmöglichkeit für Fahrzeuge sorgt. Ein Hausanschlussraum und ein Keller ergänzen die Funktionsräume im unteren Bereich. Besonders hervorzuheben ist der Außenbereich des Hauses, der durch einen liebevoll angelegten Garten überzeugt. Hier finden sich zwei Terrassen und ein Balkon, die zum Verweilen im Freien einladen. Der Garten ist mit einer Hecke eingefriedet, welche für eine angenehme Privatsphäre sorgt. Die Immobilie befindet sich in unmittelbarer Nähe zum Ortszentrum sowie zu einem Naturschutzgebiet, wodurch sie eine perfekte Balance zwischen Natur und urbaner Infrastruktur bietet. Die Holzfenster des Hauses sind isolierverglast und tragen zu einem energieeffizienten Wohnen bei. Zudem ist der Wintergarten mit Somfy Rollläden ausgestattet, die zusätzlichen Komfort bieten. Beheizt wird das Haus mit einer Zentralheizung, die für eine gleichmäßige Wärmeverteilung sorgt. Die Raumaufteilung und die Lage bieten vielfältige Möglichkeiten für die Nutzung, sei es für eine Familie oder als Mehrgenerationenhaus. Für ernsthaft Interessierte besteht die Möglichkeit, den Grundriss der Immobilie bei Anfrage einzusehen, um einen detaillierten Eindruck von der Raumaufteilung zu erhalten. Dies ist eine Gelegenheit, sich einen umfassenden Überblick über die Gegebenheiten des Hauses zu verschaffen und eine fundierte Entscheidung zu treffen. Vereinbaren Sie einen Besichtigungstermin, um sich selbst von den vielseitigen Möglichkeiten dieses Hauses zu überzeugen. Ein Blick lohnt sich, um das Potenzial und die Atmosphäre vor Ort zu erleben.

CODICE OGGETTO: GP446 - 18609 Binz

Dettagli dei servizi

I Reihenendhaus ca. 189 qm I mehreren Etagen I zwei Schlafzimmer I ein Gästezimmer
Art Ateliers bzw. Studios I großes Wohn-Esszimmer I Wintergarten mit Kamin I offene
Küche I zwei Badezimmer I ein Gäste-WC I Hausanschlußraum und Keller im
Untergeschoß I Heizung mit Therme und Boiler Baujahr 2023 I Holzfenster sind
isolierverglast I Wintergarten mit Somfy Rollläden I Balkon und zwei Terrassen I Garten I
Garage I mit Hecke eingefriedet I

inklusive Küche

CODICE OGGETTO: GP446 - 18609 Binz

Tutto sulla posizione

Binz, das größte Seebad der Insel Rügen, flankiert von den weitläufigen Waldgebieten der Schmalen Heide und der Granitz, schmiegt sich im Westen an das schilfumsäumte Ufer des Schmachter Sees, während es im Osten der Ostsee zugewandt ist. Wie in keinem anderen Seebad der Insel zeigt sich in Binz die einzigartige Bäderarchitektur. Die verspielten Ornamente und Rosetten an den Villen, sowie die Türmchen und Erker sind zum Synonym geworden. Aufgereiht wie an einer Perlenkette zieren sie die 3,2 km lange Strandpromenade. Buntes Menschengewimmel, frischer Seewind, Strandrummel – der Kurort Binz ist ein Magnet für Erholungssuchende, Badelustige und Sonnenhungrige. Hier genießt der Gast historisches Flair an der berühmten Strandpromenade mit den wunderschönen Villen, die originalgetreu restauriert worden sind und heute zum größten Teil Ferienwohnungen und Hotels beherbergen. Man spürt den exklusiven Luxus, der Binz bereits zu Beginn seiner Karriere als Badeort auszeichnete. Binz ist das größte Ostseebad der Insel Rügen und verfügt daher über eine sehr gute Verkehrsanbindung. Die B96 führt direkt vom Rügendamm zur Inselhauptstadt Bergen. Von dort erreichen Sie Binz über die B196. Binz verfügt über einen Großbahnhof, der auch vom ICE angefahren wird. Zudem gibt es den Kleinbahnhof als Haltestelle der Rügener Kleinbahn. Im Zuge des Seebrückenverkehrs wird die Seebrücke von Binz täglich von Ausflugsschiffen angefahren. In nur ca. 30 km Entfernung befindet sich der Sportflughafen Gütтин. Bademöglichkeit: ca. 20 Gehminuten Einkaufsmöglichkeit: ca. 15 Gehminuten Restaurants: ca. 15 Gehminuten

CODICE OGGETTO: GP446 - 18609 Binz

Ulteriori informazioni

Es liegt ein Energieverbrauchsausweis vor. Dieser ist gültig bis 2.12.2034.
Endenergieverbrauch beträgt 78.20 kwh/(m²*a). Wesentlicher Energieträger der Heizung ist Gas. Das Baujahr des Objekts lt. Energieausweis ist 2000. Die Energieeffizienzklasse ist C.

CODICE OGGETTO: GP446 - 18609 Binz

Partner di contatto

Per ulteriori informazioni, si prega di contattare la persona di riferimento:

René Rosenkranz

Wilhelmstraße 41 Rügen
E-Mail: ruegen@von-poll.com

To Disclaimer of von Poll Immobilien GmbH

www.von-poll.com