

Mannheim/Almenhof

# Haus mit vielfältigen Nutzungsmöglichkeiten im begehrter Lage!

CODICE OGGETTO: 24010002

RESERVIERT



[www.von-poll.com](http://www.von-poll.com)

PREZZO D'ACQUISTO: 690.000 EUR • SUPERFICIE NETTA: ca. 201 m<sup>2</sup> • VANI: 12 • SUPERFICIE DEL TERRENO: 333 m<sup>2</sup>

CODICE OGGETTO: 24010002 - 68199 Mannheim/Almenhof

- A colpo d'occhio
- La proprietà
- Dati energetici
- Planimetrie
- Una prima impressione
- Dettagli dei servizi
- Tutto sulla posizione
- Ulteriori informazioni
- Partner di contatto

CODICE OGGETTO: 24010002 - 68199 Mannheim/Almenhof

## A colpo d'occhio

CODICE OGGETTO	24010002
Superficie netta	ca. 201 m <sup>2</sup>
Tipologia tetto	a due falde
Vani	12
Bagni	1
Anno di costruzione	1933
Garage/Posto auto	2 x Garage

Prezzo d'acquisto	690.000 EUR
Casa	Casa plurifamiliare
Compenso di mediazione	Käuferprovision beträgt 5,95 % (inkl. MwSt.) des beurkundeten Kaufpreises
Modernizzazione / Riqualficazione	2005
Stato dell'immobile	Curato
Tipologia costruttiva	massiccio
Superficie lorda	ca. 60 m <sup>2</sup>
Caratteristiche	Terrazza, Bagni di servizio, Cucina componibile, Balcone

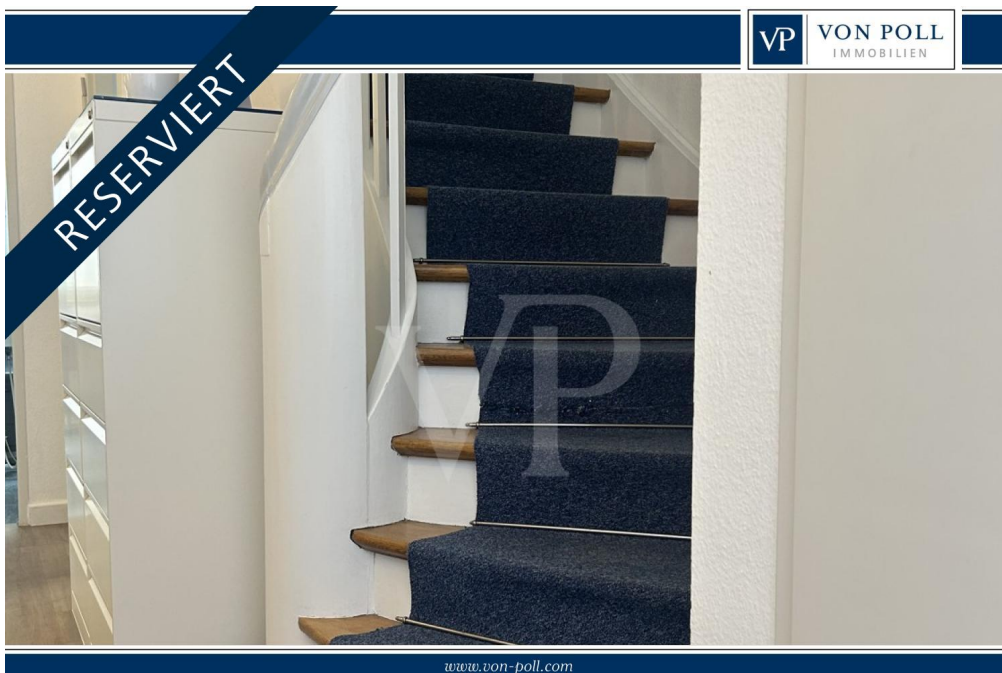
CODICE OGGETTO: 24010002 - 68199 Mannheim/Almenhof

## Dati energetici

Tipologia di riscaldamento	centralizzato	Certificazione energetica	Attestato di prestazione energetica
Riscaldamento	Gas naturale pesante	Consumo finale di energia	241.90 kWh/m <sup>2</sup> a
CERTIFICAZIONE ENERGETICA VALIDO FINO A	01.02.2034	Classe di efficienza energetica	H
Fonte di alimentazione	Gas	Anno di costruzione secondo il certificato energetico	1933

CODICE OGGETTO: 24010002 - 68199 Mannheim/Almenhof

## La proprietà



CODICE OGGETTO: 24010002 - 68199 Mannheim/Almenhof

## La proprietà



CODICE OGGETTO: 24010002 - 68199 Mannheim/Almenhof

## La proprietà



CODICE OGGETTO: 24010002 - 68199 Mannheim/Almenhof

## La proprietà





CODICE OGGETTO: 24010002 - 68199 Mannheim/Almenhof

## La proprietà



CODICE OGGETTO: 24010002 - 68199 Mannheim/Almenhof

## La proprietà



CODICE OGGETTO: 24010002 - 68199 Mannheim/Almenhof

## La proprietà



CODICE OGGETTO: 24010002 - 68199 Mannheim/Almenhof

## La proprietà



CODICE OGGETTO: 24010002 - 68199 Mannheim/Almenhof

## La proprietà



# Capital

**MAKLER-KOMPASS**

HEFT 10/2022

**Top-Makler Heidelberg**

Höchstnote für

**von Poll Immobilien**

IM TEST: 3.094 Makler

GÜLTIG BIS: 10/23

CODICE OGGETTO: 24010002 - 68199 Mannheim/Almenhof

## La proprietà

FÜR SIE IN DEN BESTEN LAGEN



Gern informieren wir  
Sie persönlich über weitere  
Details zur Immobilie.

Vereinbaren Sie einen  
Besichtigungstermin:

T.: 0621 - 72 49 44 0

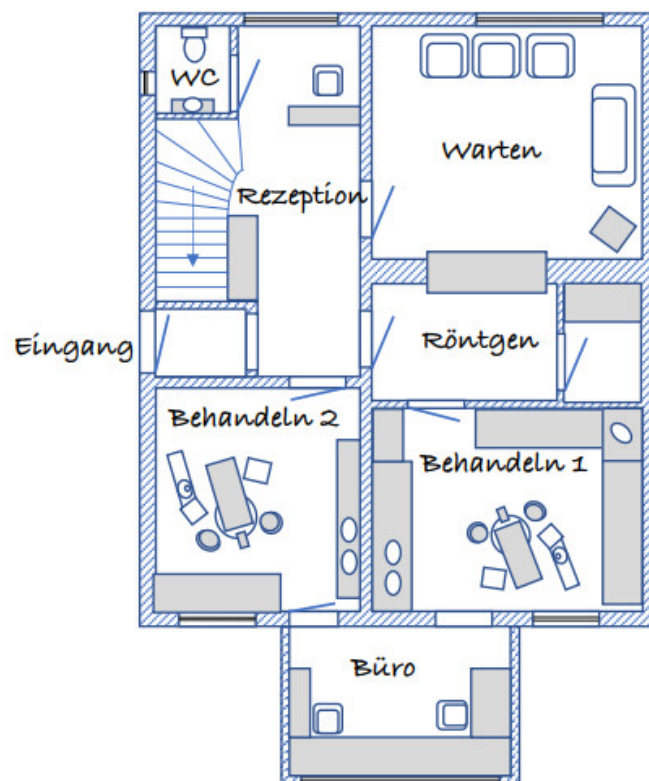
[www.von-poll.com](http://www.von-poll.com)

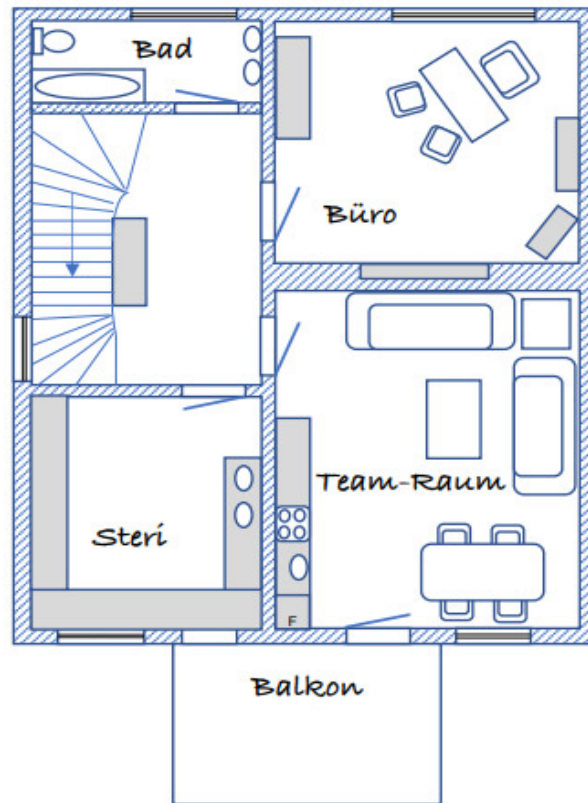


[www.von-poll.com](http://www.von-poll.com)

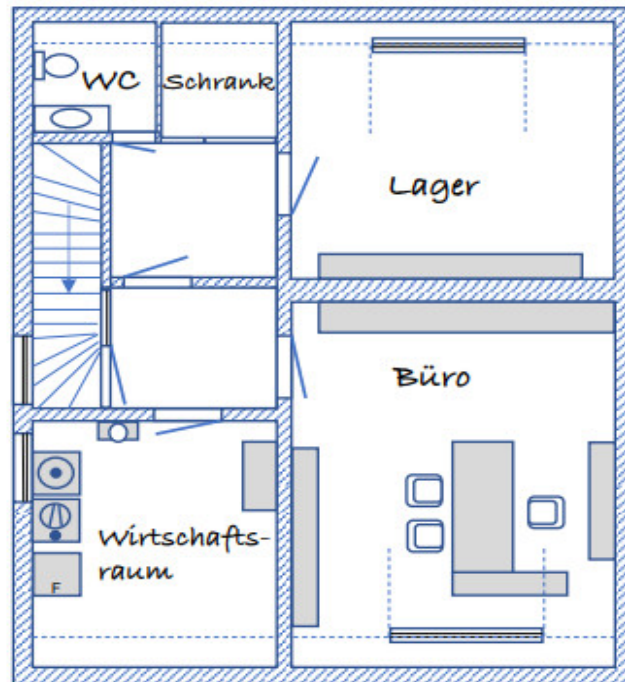
CODICE OGGETTO: 24010002 - 68199 Mannheim/Almenhof

# Planimetrie

EG

1. OG



2. OG

Questa pianta non è in scala. I documenti ci sono stati dati dal cliente. Per questo motivo, non possiamo garantire la precisione delle informazioni.

**CODICE OGGETTO: 24010002 - 68199 Mannheim/Almenhof**

## Una prima impressione

In einem ruhigen Wohnviertel des Almenhofs gelegen, erwartet Sie dieses gemütliche Mehrfamilienhaus aus dem Jahre 1933 ursprünglich mit einer Wohnfläche von ca. 201 m<sup>2</sup> auf einem Grundstück von ca. 333 m<sup>2</sup>. Die Immobilie bietet insgesamt 12 Zimmer, ein Badezimmer und zwei Toiletten, verteilt über mehrere Etagen. Im Erdgeschoss und teilweise im ersten Obergeschoss, befinden sich derzeit gewerblich genutzte Räumlichkeiten, welche jederzeit in einen wohnlichen Zustand zurückgebaut werden können. Der gepflegte Gesamtzustand des Hauses macht einen guten Eindruck und lässt viel Raum für individuelle Gestaltungsmöglichkeiten. Die hellen Räumlichkeiten sind großzügig geschnitten und bieten genügend Platz für Wohnen und Arbeiten unter einem Dach. Ein Balkon/Wintergarten lädt dazu ein, das idyllische Umfeld und die grüne Umgebung zu genießen und sich zu entspannen. Die gute Verkehrsanbindung sorgt für eine schnelle Erreichbarkeit des öffentlichen Nahverkehrs sowie Autobahnen und ermöglicht so eine bequeme Mobilität. Einkaufsmöglichkeiten, Schulen und Ärzte befinden sich in der Nähe, sodass die Nahversorgung gewährleistet ist. Zusätzlich punktet die Immobilie mit einer Einzel- und mit einer Doppelgarage, die ausreichend Platz für Fahrzeuge bieten. Der praxistaugliche Schnitt der Räume eignet sich ideal für Familien oder Paare, die gerne Wohnen und Arbeiten miteinander verbinden möchten. Insgesamt überzeugt dieses Haus mit seinen vielseitigen Möglichkeiten und dem Wohnkomfort, den es bietet. Die Lage, die Ausstattung und die Größe machen es zu einer attraktiven Option für Käufer, die auf der Suche nach einem geräumigen Zuhause mit Potenzial sind.

**CODICE OGGETTO: 24010002 - 68199 Mannheim/Almenhof**

## Dettagli dei servizi

- ruhige Lage
- gepflegter Gesamtzustand
- helle, großzügig geschnittene Räumlichkeiten
- verschiedene Gestaltungsmöglichkeiten
- Wohnen und Arbeiten
- praxistauglich
- Klimaanlage
- Balkon
- Einzel- und Doppelgarage
- Alarmanlage
- gute Verkehrsanbindung
- gute Nahversorgung

**CODICE OGGETTO: 24010002 - 68199 Mannheim/Almenhof**

## Tutto sulla posizione

Der Stadtteil Almenhof gehört zu den gesuchten Wohnlagen in Mannheim. Stadtnah und doch im Grünen gelegen ist er mit seiner optimalen Infrastruktur vor allem bei Familien sehr beliebt. Besonders begehrt ist dieser Stadtteil wegen seiner Nähe zum Waldpark, Strandbad und Badensee (Stollenwörthweier) nebst zahlreichen Sport- und Freizeitmöglichkeiten (Reitverein, Tennisplätze, Golfanlage, weitläufige Fahrrad- und Wanderanlage). Alle Einrichtungen des täglichen Bedarfs, Kindergarten, Schulen aller Arten, Krankenhäuser etc., befinden sich in unmittelbarer Nähe. In kürzester Zeit erreichen Sie die Autobahn 6 in Richtung Frankfurt und Heilbronn, zum Hauptbahnhof sind es ca. 10 Minuten. Der Stadtteil ist durch Bus und Bahn in den ÖPNV eingebunden. Neckarau besitzt einen charmanten Ortskern mit gewachsenen Geschäften. Kindergärten und Schulen aller Art sowie zahlreiche Freizeiteinrichtungen sind fußläufig oder mit dem Fahrrad bequem zu erreichen.

**CODICE OGGETTO: 24010002 - 68199 Mannheim/Almenhof**

## Ulteriori informazioni

Es liegt ein Energieverbrauchsausweis vor. Dieser ist gültig bis 1.2.2034. Endenergieverbrauch beträgt 241.90 kwh/(m<sup>2</sup>\*a). Wesentlicher Energieträger der Heizung ist Erdgas schwer. Das Baujahr des Objekts lt. Energieausweis ist 1933. Die Energieeffizienzklasse ist H. GELDWÄSCHE: Als Immobilienmaklerunternehmen ist die von Poll Immobilien GmbH nach § 2 Abs. 1 Nr. 14 und § 11 Abs. 1, 2 Geldwäschegesetz (GwG) dazu verpflichtet, bei der Begründung einer Geschäftsbeziehung die Identität des Vertragspartners festzustellen und zu überprüfen, bzw. sobald ein ernsthaftes Interesse an der Durchführung des Immobilienkaufvertrages besteht. Hierzu ist es erforderlich, dass wir nach § 11 Abs. 4 GwG die relevanten Daten Ihres Personalausweises festhalten (wenn Sie als natürliche Person handeln) – beispielsweise mittels einer Kopie. Bei einer juristischen Person benötigen wir eine Kopie des Handelsregisterauszugs, aus welchem der wirtschaftlich Berechtigte hervorgeht. Das Geldwäschegesetz sieht vor, dass der Makler die Kopien bzw. Unterlagen fünf Jahre aufbewahren muss. Als unser Vertragspartner haben Sie auch eine Mitwirkungspflicht nach § 11 Abs. 6 GwG. HAFTUNG: Wir weisen darauf hin, dass die von uns weitergegebenen Objektinformationen, Unterlagen, Pläne etc. vom Verkäufer bzw. Vermieter stammen. Eine Haftung für die Richtigkeit oder Vollständigkeit der Angaben übernehmen wir daher nicht. Es obliegt daher unseren Kunden, die darin enthaltenen Objektinformationen und Angaben auf ihre Richtigkeit hin zu überprüfen. Alle Immobilienangebote sind freibleibend und vorbehaltlich Irrtümer, Zwischenverkauf- und Vermietung oder sonstiger Zwischenverwertung. UNSER SERVICE FÜR SIE ALS EIGENTÜMER: Planen Sie den Verkauf oder die Vermietung Ihrer Immobilie, so ist es für Sie wichtig, deren Marktwert zu kennen. Lassen Sie kostenfrei und unverbindlich den aktuellen Wert Ihrer Immobilie professionell durch einen unserer Immobilienspezialisten einschätzen. Unser bundesweites und internationales Netzwerk ermöglicht es uns, Verkäufer bzw. Vermieter und Interessenten bestmöglich zusammenzuführen.

**CODICE OGGETTO: 24010002 - 68199 Mannheim/Almenhof**

## Partner di contatto

Per ulteriori informazioni, si prega di contattare la persona di riferimento:

Barbara Busch

---

Seckenheimer Straße 30a Mannheim  
E-Mail: [mannheim@von-poll.com](mailto:mannheim@von-poll.com)

*To Disclaimer of von Poll Immobilien GmbH*

---

[www.von-poll.com](http://www.von-poll.com)