

Coburg / Scheuerfeld – Scheuerfeld

Junges Einfamilienhaus mit Einliegerwohnung in bevorzugter Lage

Número da propriedade: 24214704



PREÇO DE COMPRA: 599.000 EUR • ÁREA: ca. 180 m² • QUARTOS: 5 • ÁREA DO TERRENO: 520 m²

Número da propriedade: 24214704 - 96450 Coburg / Scheuerfeld – Scheuerfeld

- Numa vista geral
- O imóvel
- Dados energéticos
- Plantas dos pisos
- Uma primeira impressão
- Tudo sobre a localização
- Outras informações
- Pessoa de contacto

Número da propriedade: 24214704 - 96450 Coburg / Scheuerfeld – Scheuerfeld

Numa vista geral

Número da propriedade	24214704	Preço de compra	599.000 EUR
Área	ca. 180 m ²	Natureza	Casa unifamiliar / Moradia
Forma do telhado	Telhado de sela	Comissão para arrendatários	Käuferprovision beträgt 3,57 % (inkl. MwSt.) des beurkundeten Kaufpreises
Quartos	5	Tipo de construção	Sólido
Quartos	4	Móveis	Terraço, WC de hóspedes, Lareira, Jardim / uso partilhado
Casas de banho	2		
Ano de construção	2012		

Número da propriedade: 24214704 - 96450 Coburg / Scheuerfeld – Scheuerfeld

Dados energéticos

Sistemas de aquecimento	Aquecimento por chão radiante	Certificado Energético	Certificado de consumo de energia
Fonte de Energia	Gás natural leve	Consumo final de energia	95.20 kWh/m ² a
Certificado Energético válido até	21.01.2035	Classificação energética	C
Aquecimento	Gás	Ano de construção de acordo com o certificado energético	2012

Número da propriedade: 24214704 - 96450 Coburg / Scheuerfeld – Scheuerfeld

O imóvel



Número da propriedade: 24214704 - 96450 Coburg / Scheuerfeld – Scheuerfeld

O imóvel



Número da propriedade: 24214704 - 96450 Coburg / Scheuerfeld – Scheuerfeld

O imóvel



Número da propriedade: 24214704 - 96450 Coburg / Scheuerfeld – Scheuerfeld

O imóvel



Número da propriedade: 24214704 - 96450 Coburg / Scheuerfeld – Scheuerfeld

O imóvel



Número da propriedade: 24214704 - 96450 Coburg / Scheuerfeld – Scheuerfeld

O imóvel



Número da propriedade: 24214704 - 96450 Coburg / Scheuerfeld – Scheuerfeld

O imóvel



Número da propriedade: 24214704 - 96450 Coburg / Scheuerfeld – Scheuerfeld

O imóvel



Número da propriedade: 24214704 - 96450 Coburg / Scheuerfeld – Scheuerfeld

O imóvel



Número da propriedade: 24214704 - 96450 Coburg / Scheuerfeld – Scheuerfeld

O imóvel



Número da propriedade: 24214704 - 96450 Coburg / Scheuerfeld – Scheuerfeld

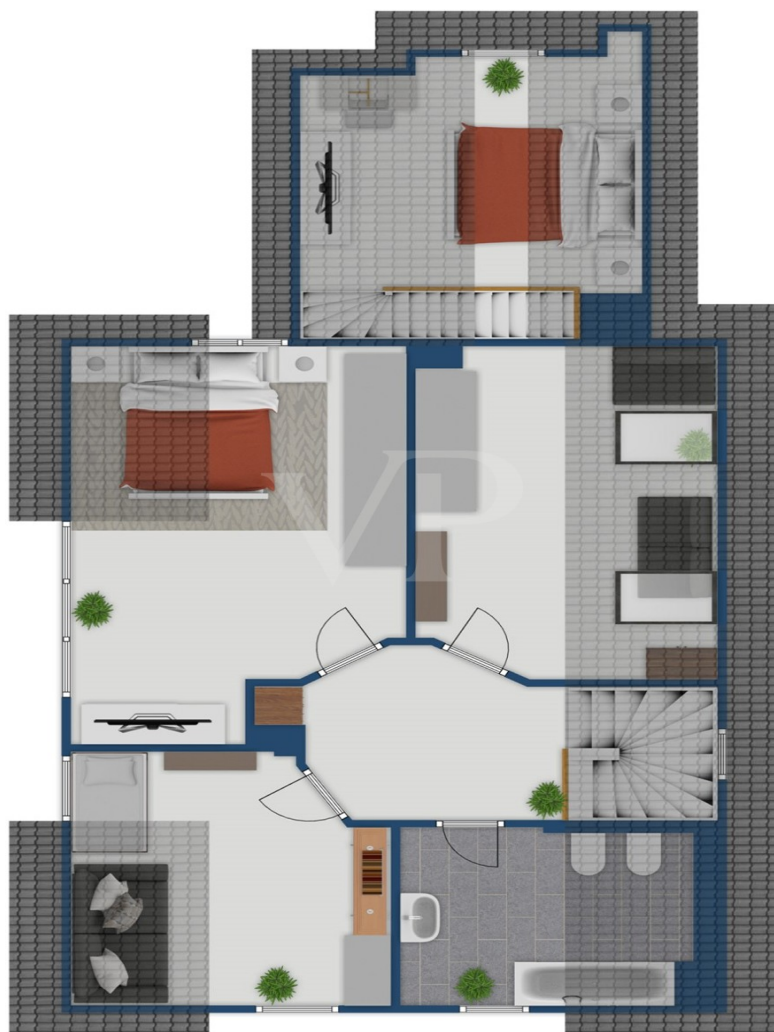
O imóvel



Número da propriedade: 24214704 - 96450 Coburg / Scheuerfeld – Scheuerfeld

Plantas dos pisos





Esta planta não é à escala. Os documentos foram-nos entregues pelo cliente. Por conseguinte, não podemos assumir qualquer responsabilidade pela exatidão das indicações.

Número da propriedade: 24214704 - 96450 Coburg / Scheuerfeld – Scheuerfeld

Uma primeira impressão

Junges Einfamilienhaus mit Einliegerwohnung in bevorzugter Lage Auf ca. 140 qm Wohnfläche bezaubert dieses charmante Einfamilienhaus durch Helligkeit und Wärme. Durch das geschmackvolle Farbkonzept und die einladende Atmosphäre wurde hier ein Ort geschaffen, der Lebensfreude und Herzlichkeit ausstrahlt. Die Liebe zum Detail prägt jedes Zimmer und macht Ihr neues Zuhause zu etwas ganz Besonderem. Dank der genialen Raumaufteilung und der angrenzenden ca. 40 qm großen Einliegerwohnung mit separatem Eingang, Terrasse und Pkw-Stellplatz, haben Sie hier Raum für viele Lebensmodelle - ob als Rückzugsort für die Familie, Kombination aus Wohnen und Arbeiten oder Vermietung - dieses Haus bietet viele Möglichkeiten. Das ca. 520 qm große eingewachsene Grundstück, das absolute Privatsphäre garantiert, befindet sich am Ortsrand einer der besten Wohnlagen, wo Ruhe und Natur auf eine hervorragende Anbindung treffen. Genießen Sie die Vorzüge einer idyllischen, gehobenen Umgebung, ohne auf die Nähe der Stadt verzichten zu müssen, die in wenigen Minuten zu erreichen ist. Der fantastische Ausblick in die Natur ist unverbaubar. Hier werden keine weiteren Gebäude entstehen. Das Haus präsentiert sich in makellosem Zustand und ermöglicht einen Einzug ohne jeglichen Renovierungsbedarf. Grundlegende Informationen und Highlights Wohnhaus: Baujahr: 2012 Grundstücksfläche: ca. 520 qm Wohnfläche Haus: ca. 140 qm Wohnfläche Einliegerwohnung: ca. 40 cm Zimmer: 5 Bäder: 2 Sehr gepflegter Zustand Helle und farbenfrohe Wohnräume mit Tageslicht Hochwertige Küche Fußbodenheizung in den Fliesenbereichen Hochwertiger Parkettboden im Obergeschoss Dachboden mit großer Abstellfläche Klimaanlage im Schlafzimmer Wohnzimmer mit Essbereich und Zugang zum Garten Eingewachsener Garten mit großem Gartenhäuschen Garten mit Privatsphäre Terrasse mit Süd-/Westausrichtung mit Markise Terrasse mit Nordausrichtung vor dem Haus Unverbaubare Ortsrandlage Kamin 1 Carportstellplatz und 2 weitere Pkw-Stellplätze Akustikwand zur anliegenden Einliegerwohnung Verfügbar nach Absprache bzw. Sommer 2025 Grundlegende Informationen und Highlights Einliegerwohnung: Wohnfläche: ca. 40 qm Zimmer: 2 Bad: 1 kleine Terrasse Pkw-Stellplatz Kamin Gerne stellen wir Ihnen auf Anfrage unseren 360-Grad-Rundgang zur Verfügung.

Número da propriedade: 24214704 - 96450 Coburg / Scheuerfeld – Scheuerfeld

Tudo sobre a localização

Dieses besondere Haus liegt am Ortsrand einer der begehrtesten Wohngegenden im Coburger Stadtteil Scheuerfeld. Diese Lage bietet Ihnen das Beste aus zwei Welten - eine ruhige, naturnahe Umgebung und gleichzeitig eine optimale Erreichbarkeit von urbanen Einrichtungen und Infrastruktur. Eingebettet in eine grüne Umgebung genießen Sie hier eine idyllische Atmosphäre, während Sie gleichzeitig in nur 5 Minuten die Stadt erreichen. Die Verkehrsanbindung ist hervorragend. Eine Bushaltestelle, von der Sie die Linien 1407 und 1403 direkt in das Stadtzentrum oder zum Hauptbahnhof von Coburg bringen, befindet sich nur wenige Meter von Ihrer Haustür entfernt. Vom Bahnhof Coburg aus gibt es regelmäßige ICE-Anbindungen in sämtliche Richtungen. Ebenso die Autobahn A73, die nach Nürnberg oder auch Erfurt führt, ist gleich um die Ecke. Die Nähe zur Natur lädt zu zahlreichen Freizeitaktivitäten im Grünen ein, sei es Wandern, Radfahren oder einfach nur Entspannen an der frischen Luft. Für Familien ist die Lage besonders attraktiv, da Kindergärten und Schulen sowie Einkaufsmöglichkeiten in unmittelbarer Nähe liegen und ganz bequem erreichbar sind.

Número da propriedade: 24214704 - 96450 Coburg / Scheuerfeld – Scheuerfeld

Outras informações

Es liegt ein Energieverbrauchsausweis vor. Dieser ist gültig bis 21.1.2035.
Endenergieverbrauch beträgt 95.20 kWh/(m²*a). Wesentlicher Energieträger der Heizung ist Erdgas leicht. Das Baujahr des Objekts lt. Energieausweis ist 2012. Die Energieeffizienzklasse ist C.

Número da propriedade: 24214704 - 96450 Coburg / Scheuerfeld – Scheuerfeld

Pessoa de contacto

Para mais informações, queira contactar a sua pessoa de contacto:

Alexander J. N. Petrich

Judengasse 18 Coburgo
E-Mail: coburg@von-poll.com

To Disclaimer of von Poll Immobilien GmbH

www.von-poll.com