

Weilerbach

Stilvolle Maisonette-Wohnung in begehrter Wohngegend

Número da propriedade: 25199004



www.von-poll.com

PREÇO DE COMPRA: 230.000 EUR • ÁREA: ca. 146 m² • QUARTOS: 4

Número da propriedade: 25199004 - 67685 Weilerbach

- Numa vista geral
- O imóvel
- Dados energéticos
- Plantas dos pisos
- Uma primeira impressão
- Detalhes do equipamento
- Tudo sobre a localização
- Outras informações
- Pessoa de contacto

Número da propriedade: 25199004 - 67685 Weilerbach

Numa vista geral

Número da propriedade	25199004	Preço de compra	230.000 EUR
Área	ca. 146 m ²	Comissão para arrendatários	Käuferprovision beträgt 3,57 % (inkl. MwSt.) des beurkundeten Kaufpreises
Quartos	4	Tipo de construção	Sólido
Quartos	3	Área útil	ca. 10 m ²
Casas de banho	2	Móveis	Lareira, Jardim / uso partilhado, Cozinha embutida, Varanda
Ano de construção	1967		
Tipo de estacionamento	1 x Garagem		

Número da propriedade: 25199004 - 67685 Weilerbach

Dados energéticos

Sistemas de aquecimento	Aquecimento central	Certificado Energético	Consumo energético final
Fonte de Energia	Gás natural leve	Procura final de energia	245.10 kWh/m²a
Certificado Energético válido até	25.02.2035	Classificação energética	G
Aquecimento	Gás	Ano de construção de acordo com o certificado energético	1967

Número da propriedade: 25199004 - 67685 Weilerbach

O imóvel



Número da propriedade: 25199004 - 67685 Weilerbach

O imóvel



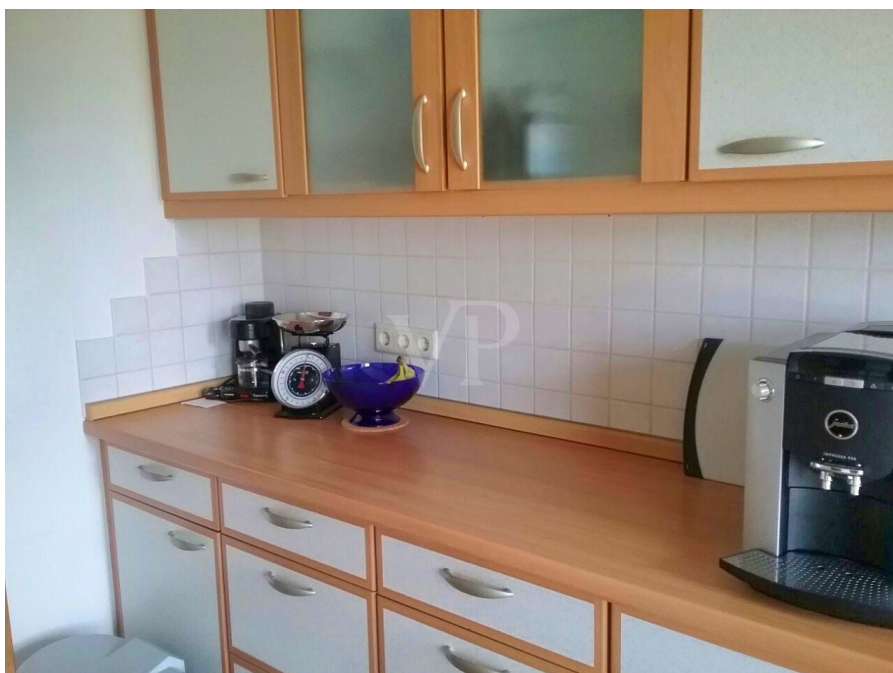
Número da propriedade: 25199004 - 67685 Weilerbach

O imóvel



Número da propriedade: 25199004 - 67685 Weilerbach

O imóvel



Número da propriedade: 25199004 - 67685 Weilerbach

O imóvel



VP VON POLL
IMMOBILIEN

**Immobilienbewertung –
exklusiv und
professionell.**

- Was ist Ihre Immobilie wert?
- Wie entwickelt sich der Wert Ihrer Immobilie in Zukunft?
- Wie wirkt sich eine Modernisierung auf den Wert ihrer Immobilie aus?

Ihre persönliche und exklusive Immobilienanalyse erhalten Sie nach nur wenigen Klicks.

www.von-poll.com

Marktpreis	Veränderung
4.150€	+8,8%
512,25€	+8,8%
666,65€	+8,8%

Número da propriedade: 25199004 - 67685 Weilerbach

O imóvel



Número da propriedade: 25199004 - 67685 Weilerbach

O imóvel



VP VON POLL
IMMOBILIEN

Vanessa Lacagnina
Immobilienmaklerin (IHK)

✉ vanessa.lacagnina@von-poll.com
☎ 0631 - 41499890

Número da propriedade: 25199004 - 67685 Weilerbach

O imóvel

FÜR SIE IN DEN BESTEN LAGEN



VON POLL
IMMOBILIEN



IHRE IMMOBILIENSPEZIALISTEN

Eigentümern bieten wir eine kostenfreie und unverbindliche
Marktpreiseinschätzung ihrer Immobilie an.

Kontaktieren Sie uns, wir freuen uns darauf, Sie persönlich und individuell zu beraten.

T.: 0631 - 414 99 89 0

Shop Kaiserslautern | Stiftsplatz 5 | 67655 Kaiserslautern | kaiserslautern@von-poll.com

Leading
REAL ESTATE
COMPANIES
IN THE WORLD

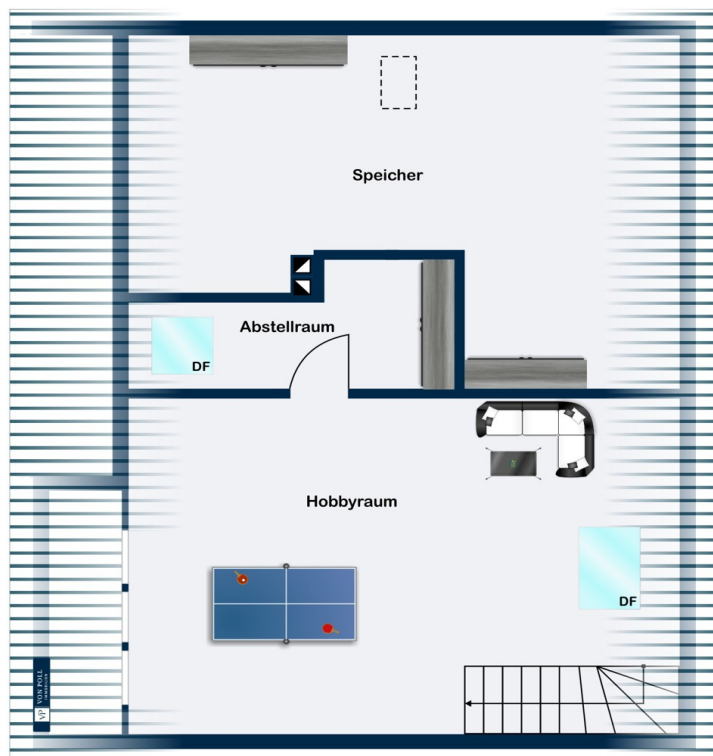
www.von-poll.com/kaiserslautern

Número da propriedade: 25199004 - 67685 Weilerbach

Plantas dos pisos



Obergeschoss



Dachgeschoss

Esta planta não é à escala. Os documentos foram-nos entregues pelo cliente. Por conseguinte, não podemos assumir qualquer responsabilidade pela exatidão das indicações.

Número da propriedade: 25199004 - 67685 Weilerbach

Uma primeira impressão

Diese ansprechende Maisonette-Wohnung erstreckt sich über ca. 146 m² und befindet sich im Ober- und Dachgeschoss eines 1967 erbauten Zweifamilienhauses. Die Immobilie wurde stets gepflegt und stellt aufgrund der aktuellen Vermietung mit einer monatlichen Kaltmiete von 760 € eine attraktive Investitionsmöglichkeit dar. Mit einer harmonischen Raumaufteilung eignet sich die Wohnung ideal für Paare oder kleine Familien, die Wert auf eine durchdachte Nutzung des vorhandenen Raumes legen. Beim Betreten gelangen Sie in einen großzügigen Flur, der direkt in den lichtdurchfluteten Wohn- und Essbereich führt. Sowohl das Wohnzimmer als auch die angrenzende Küche bieten Zugang zu einem Balkon, der ausreichend Platz für entspannte Stunden im Freien bietet. Die Einbauküche ist funktional und gut ausgestattet, mit modernen Geräten und reichlich Stauraum, der das Kochen angenehm gestaltet. Auf derselben Etage finden Sie außerdem ein großzügiges Badezimmer mit Dusche und Badewanne. Zudem gibt es ein Kinder- sowie ein Elternschlafzimmer, welches die Mieter derzeit als Arbeits- und Kinderzimmer nutzen. Eine Treppe führt in das Dachgeschoss, das über einen großzügigen Speicher sowie einen Hobbyraum verfügt. Aufgrund der großzügigen Fläche wird dieser Bereich von den Mietern als Elternschlafzimmer genutzt, ergänzt durch ein funktionales Badezimmer mit Dusche sowie einen geräumigen Abstellraum. Die Wohnung bietet zudem Zugang zu einem gepflegten Garten, der von allen Bewohnern gemeinschaftlich genutzt werden kann – ein idealer Ort, um die Freizeit im Grünen zu genießen. Abgerundet wird dieses Angebot durch eine Garage. Insgesamt stellt diese Maisonette-Wohnung eine attraktive Option sowohl für Eigennutzer als auch für Investoren dar. Vereinbaren Sie gerne einen Besichtigungstermin, um sich von den Vorzügen dieser Immobilie persönlich zu überzeugen.

Número da propriedade: 25199004 - 67685 Weilerbach

Detalhes do equipamento

- Einbauküche
- große Fenster und lichtdurchflutete Räume
- offen gestaltetes Wohn- und Esszimmer
- Kamin, der sowohl für Wärme als auch eine gemütliche Atmosphäre sorgt
- Gartenzugang
- Garage
- Keller
- Waschraum

Número da propriedade: 25199004 - 67685 Weilerbach

Tudo sobre a localização

Weilerbach ist eine charmante Gemeinde im Landkreis Kaiserslautern, die sich durch ihre idyllische Lage und hohe Lebensqualität auszeichnet. Umgeben von grünen Feldern und Wäldern, bietet der Ort eine ruhige, naturnahe Atmosphäre und ist zugleich gut an die umliegenden Städte angebunden. Die Nähe zur Stadt Kaiserslautern, die nur etwa 15 Minuten entfernt ist, ermöglicht eine perfekte Kombination aus ländlichem Wohnen und urbaner Erreichbarkeit. Weilerbach punktet zudem mit hervorragenden Verkehrsanbindungen. Die Autobahn A6 ist in wenigen Minuten erreichbar, wodurch sowohl die Städte Mannheim als auch Saarbrücken bequem angefahren werden können. Der öffentliche Nahverkehr ist ebenfalls gut ausgebaut, mit regelmäßigen Busverbindungen, die eine schnelle Anbindung an die umliegenden Orte und Kaiserslautern gewährleisten. Die Kombination aus ruhigem Umfeld, grüner Natur und einer erstklassigen Anbindung an Verkehrsinfrastrukturen macht Weilerbach zu einem idealen Standort für Familien und Berufspendler gleichermaßen.

Número da propriedade: 25199004 - 67685 Weilerbach

Outras informações

Es liegt ein Energiebedarfsausweis vor. Dieser ist gültig bis 25.2.2035. Endenergiebedarf beträgt 245.10 kWh/(m²*a). Wesentlicher Energieträger der Heizung ist Erdgas leicht. Das Baujahr des Objekts lt. Energieausweis ist 1967. Die Energieeffizienzklasse ist G.

GELDWÄSCHE: Als Immobilienmaklerunternehmen ist die von Poll Immobilien GmbH nach § 2 Abs. 1 Nr. 14 und § 11 Abs. 1, 2 Geldwäschegesetz (GwG) dazu verpflichtet, bei der Begründung einer Geschäftsbeziehung die Identität des Vertragspartners festzustellen und zu überprüfen, bzw. sobald ein ernsthaftes Interesse an der Durchführung des Immobilienkaufvertrages besteht. Hierzu ist es erforderlich, dass wir nach § 11 Abs. 4 GwG die relevanten Daten Ihres Personalausweises festhalten (wenn Sie als natürliche Person handeln) – beispielsweise mittels einer Kopie. Bei einer juristischen Person benötigen wir eine Kopie des Handelsregisterauszugs, aus welchem der wirtschaftlich Berechtigte hervorgeht. Das Geldwäschegesetz sieht vor, dass der Makler die Kopien bzw. Unterlagen fünf Jahre aufbewahren muss. Als unser Vertragspartner haben Sie auch eine Mitwirkungspflicht nach § 11 Abs. 6 GwG.

HAFTUNG: Wir weisen darauf hin, dass die von uns weitergegebenen Objektinformationen, Unterlagen, Pläne etc. vom Verkäufer bzw. Vermieter stammen. Eine Haftung für die Richtigkeit oder Vollständigkeit der Angaben übernehmen wir daher nicht. Es obliegt daher unseren Kunden, die darin enthaltenen Objektinformationen und Angaben auf ihre Richtigkeit hin zu überprüfen. Alle Immobilienangebote sind freibleibend und vorbehaltlich Irrtümer, Zwischenverkauf- und Vermietung oder sonstiger Zwischenverwertung.

UNSER SERVICE FÜR SIE ALS EIGENTÜMER: Planen Sie den Verkauf oder die Vermietung Ihrer Immobilie, so ist es für Sie wichtig, deren Marktwert zu kennen. Lassen Sie kostenfrei und unverbindlich den aktuellen Wert Ihrer Immobilie professionell durch einen unserer Immobilienspezialisten einschätzen. Unser bundesweites und internationales Netzwerk ermöglicht es uns, Verkäufer bzw. Vermieter und Interessenten bestmöglich zusammenzuführen.

Número da propriedade: 25199004 - 67685 Weilerbach

Pessoa de contacto

Para mais informações, queira contactar a sua pessoa de contacto:

Carsten Cherdron

Stiftsplatz 5 Kaiserslautern
E-Mail: kaiserslautern@von-poll.com

To Disclaimer of von Poll Immobilien GmbH

www.von-poll.com