

Dillingen / Pachten

Lichtdurchflutete Dachwohnung mit Loggia in zentraler Lage von Pachten

Número da propriedade: 24171198VP



PREÇO DO ALUGUEL: 795 EUR • ÁREA: ca. 105 m² • QUARTOS: 4

Número da propriedade: 24171198VP - 66763 Dillingen / Pachten

- Numa vista geral
- O imóvel
- Dados energéticos
- Plantas dos pisos
- Uma primeira impressão
- Detalhes do equipamento
- Tudo sobre a localização
- Outras informações
- Pessoa de contacto

Número da propriedade: 24171198VP - 66763 Dillingen / Pachten

Numa vista geral

Número da propriedade	24171198VP
Área	ca. 105 m ²
Quartos	4
Quartos	2
Casas de banho	1

Preço do aluguel	795 EUR
Custos adicionais	100 EUR
Móveis	Varanda

Número da propriedade: 24171198VP - 66763 Dillingen / Pachten

Dados energéticos

Sistemas de aquecimento	Sistema de aquecimento de um piso
Aquecimento	Gás
Certificado energético	N/A

Número da propriedade: 24171198VP - 66763 Dillingen / Pachten

O imóvel



Número da propriedade: 24171198VP - 66763 Dillingen / Pachten

O imóvel



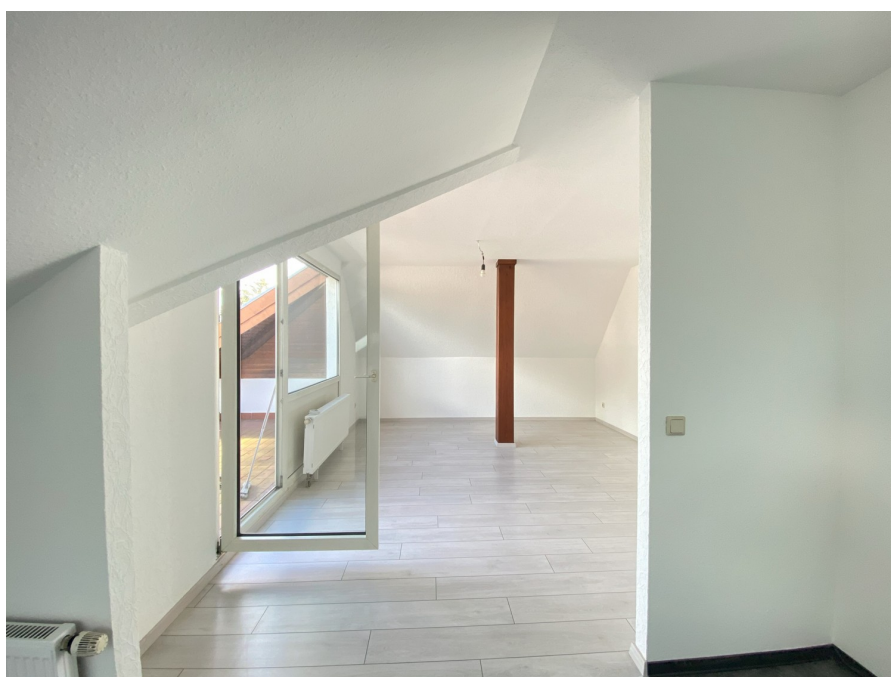
Número da propriedade: 24171198VP - 66763 Dillingen / Pachten

O imóvel



Número da propriedade: 24171198VP - 66763 Dillingen / Pachten

O imóvel



Número da propriedade: 24171198VP - 66763 Dillingen / Pachten

O imóvel



Número da propriedade: 24171198VP - 66763 Dillingen / Pachten

O imóvel



Número da propriedade: 24171198VP - 66763 Dillingen / Pachten

O imóvel



Número da propriedade: 24171198VP - 66763 Dillingen / Pachten

O imóvel



Número da propriedade: 24171198VP - 66763 Dillingen / Pachten

O imóvel



Número da propriedade: 24171198VP - 66763 Dillingen / Pachten

O imóvel



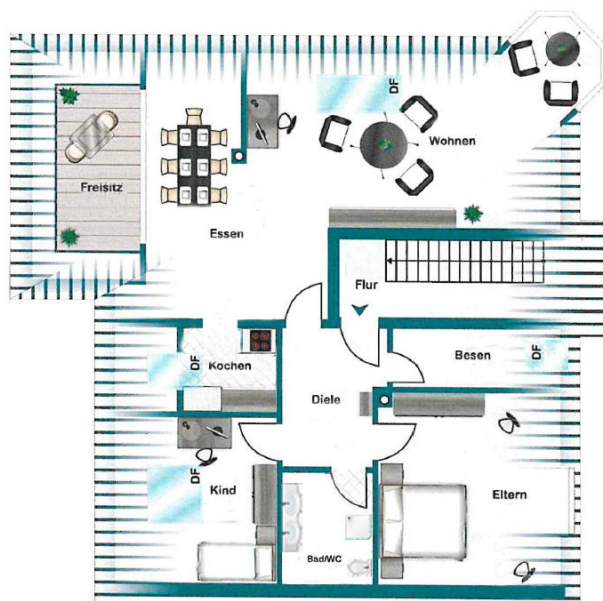
Número da propriedade: 24171198VP - 66763 Dillingen / Pachten

O imóvel



Número da propriedade: 24171198VP - 66763 Dillingen / Pachten

Plantas dos pisos



Esta planta não é à escala. Os documentos foram-nos entregues pelo cliente. Por conseguinte, não podemos assumir qualquer responsabilidade pela exatidão das indicações.

Número da propriedade: 24171198VP - 66763 Dillingen / Pachten

Uma primeira impressão

Bitte um Aufmerksamkeit, bevor Sie anfragen, Danke; Keine Haustiere! Lohnnachweise der letzten 3 Monate Aktuelle Schufa-Auskunft Diese attraktive Dachgeschosswohnung im Herzen von Dillingen/Pachten, nahe dem Ökosee, bietet auf ca. 105 m² Wohnfläche ein gemütliches Ambiente und ausreichend Platz für Ihre Wohnräume. Beim Betreten der Wohnung gelangen Sie in die Diele, von der aus Sie bequem zwei großzügige Schlafzimmer sowie einen praktischen Abstellraum erreichen. Außerdem haben Sie von hier aus Zugang zum Hauptbad und dem lichtdurchfluteten Küchen-, Ess- und Wohnbereich. Die Räume sind insgesamt sehr hell und schaffen eine einladende Atmosphäre. Das innenliegende Badezimmer ist mit einer Dusche, einem Bidet und einem Waschmaschinenanschluss ausgestattet. Das Highlight der Wohnung ist der offene Wohn- und Essbereich mit direktem Zugang zur Dachloggia. Hier erwartet Sie ein lichtdurchflutetes Wohnzimmer mit einem charmanten Erkerfenster, das dem Raum eine besondere Atmosphäre verleiht. Der angrenzende Ess- und Kochbereich lädt zum Verweilen ein und führt direkt auf den großzügigen Balkon, auf dem Sie entspannte Stunden im Freien genießen können. Zwei stilvolle Holzstützen, die sich harmonisch in den Küchen- und Essbereich einfügen, verleihen der Wohnung zusätzlichen Charme. Ein weiterer kleiner Raum bietet praktische Abstellmöglichkeiten und rundet das Angebot ab. Bitte beachten Sie, dass die Wohnung über keinen Kellerraum und keinen eigenen Stellplatz verfügt. Es gibt jedoch zahlreiche Parkmöglichkeiten direkt an der Straße. Vielen Dank für Ihr Verständnis und Ihre Mithilfe! Wir freuen uns darauf, Sie bald bei einer Besichtigung kennenzulernen.

Número da propriedade: 24171198VP - 66763 Dillingen / Pachten

Detalhes do equipamento

- Eingangsdiele
- Zwei Schlafzimmer
- Ein großer Abstellraum
- Innenbad mit Dusche und Anschluss für eine Waschmaschine
- Großzügiger Wohn-/Essbereich mit direktem Zugang zur Dachloggia
- Offen gehaltene Küche

Número da propriedade: 24171198VP - 66763 Dillingen / Pachten

Tudo sobre a localização

Die Immobilie liegt im Dillinger Stadtteil Pachten, einer ruhigen und beliebten Wohngegend mit einer guten Infrastruktur. Pachten bietet eine familienfreundliche Atmosphäre und gleichzeitig eine schnelle Anbindung an das Stadtzentrum von Dillingen, das in nur wenigen Minuten erreichbar ist. Einkaufsmöglichkeiten, Schulen, Kindergärten und Ärzte befinden sich in unmittelbarer Nähe und machen den Alltag besonders komfortabel. Besonders hervorzuheben ist die Nähe zum Ökosee Dillingen, einem beliebten Naherholungsgebiet, das zahlreiche Freizeitaktivitäten wie Spaziergehen, Joggen und Radfahren ermöglicht. Diese naturnahe Umgebung trägt wesentlich zur hohen Lebensqualität in Pachten bei. Zudem profitieren Pendler von der guten Verkehrsanbindung an die Autobahnen Richtung Saarlouis, Saarbrücken und Luxemburg, sodass die Lage ländliches Wohnen und städtische Annehmlichkeiten optimal vereint.

Número da propriedade: 24171198VP - 66763 Dillingen / Pachten

Outras informações

HAFTUNG: Wir weisen darauf hin, dass die von uns weitergegebenen Objektinformationen, Unterlagen, Pläne etc. vom Verkäufer bzw. Vermieter stammen. Eine Haftung für die Richtigkeit oder Vollständigkeit der Angaben übernehmen wir daher nicht. Es obliegt daher unseren Kunden, die darin enthaltenen Objektinformationen und Angaben auf ihre Richtigkeit hin zu überprüfen. Alle Immobilienangebote sind freibleibend und vorbehaltlich Irrtümer, Zwischenverkauf- und Vermietung oder sonstiger Zwischenverwertung. UNSER SERVICE FÜR SIE ALS EIGENTÜMER: Planen Sie den Verkauf oder die Vermietung Ihrer Immobilie, so ist es für Sie wichtig, deren Marktwert zu kennen. Lassen Sie kostenfrei und unverbindlich den aktuellen Wert Ihrer Immobilie professionell durch einen unserer Immobilienspezialisten einschätzen. Unser bundesweites und internationales Netzwerk ermöglicht es uns, Verkäufer bzw. Vermieter und Interessenten bestmöglich zusammenzuführen.

Número da propriedade: 24171198VP - 66763 Dillingen / Pachten

Pessoa de contacto

Para mais informações, queira contactar a sua pessoa de contacto:

Marie-Louise Frank

Großer Markt 4 Saarlouis
E-Mail: saarlouis@von-poll.com

To Disclaimer of von Poll Immobilien GmbH

www.von-poll.com