

Bielefeld – Quelle

Bielefeld-Quelle: NEUBAU-MFH KfW 40 | 5 Wohneinheiten | ca. 598 m² Wohnfläche | Tiefgarage

Número da propriedade: 24019009



www.von-poll.com

PREÇO DE COMPRA: 2.538.738 EUR • ÁREA: ca. 597,35 m² • ÁREA DO TERRENO: 877 m²

Número da propriedade: 24019009 - 33649 Bielefeld – Quelle

- Numa vista geral
- O imóvel
- Dados energéticos
- Plantas dos pisos
- Uma primeira impressão
- Detalhes do equipamento
- Tudo sobre a localização
- Outras informações
- Pessoa de contacto

Número da propriedade: 24019009 - 33649 Bielefeld – Quelle

Numa vista geral

Número da propriedade	24019009	Preço de compra	2.538.738 EUR
Área	ca. 597,35 m ²	Edifícios de apartamentos e propriedades para investimento	Moradia multifamiliar
Ano de construção	2025	Comissão para arrendatários	Käuferprovision beträgt 3,57 % (inkl. MwSt.) des beurkundeten Kaufpreises
Tipo de estacionamento	7 x Parque de estacionamento subterrâneo	Tipo de construção	Sólido
		Área arrendável	ca. 597 m ²
		Móveis	Terraço, Varanda

Número da propriedade: 24019009 - 33649 Bielefeld – Quelle

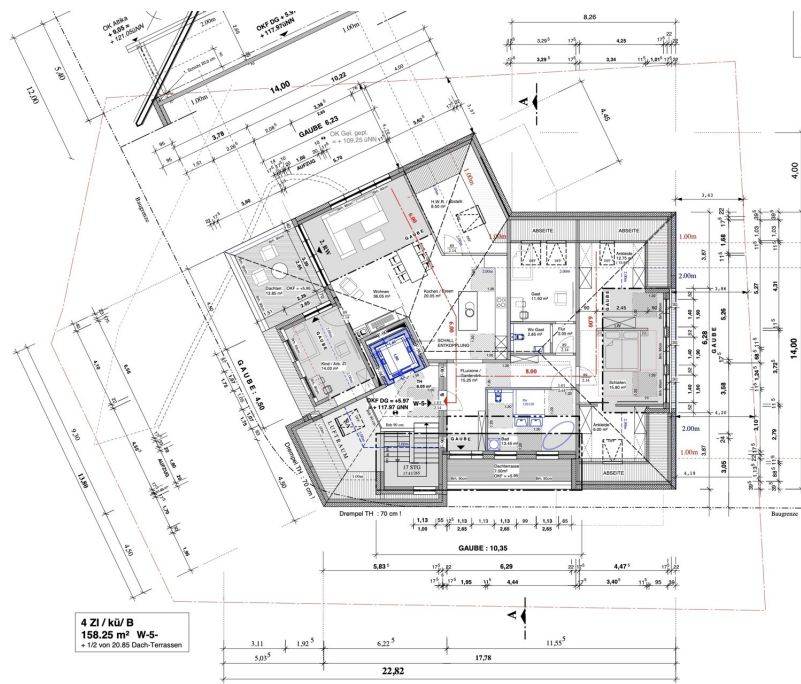
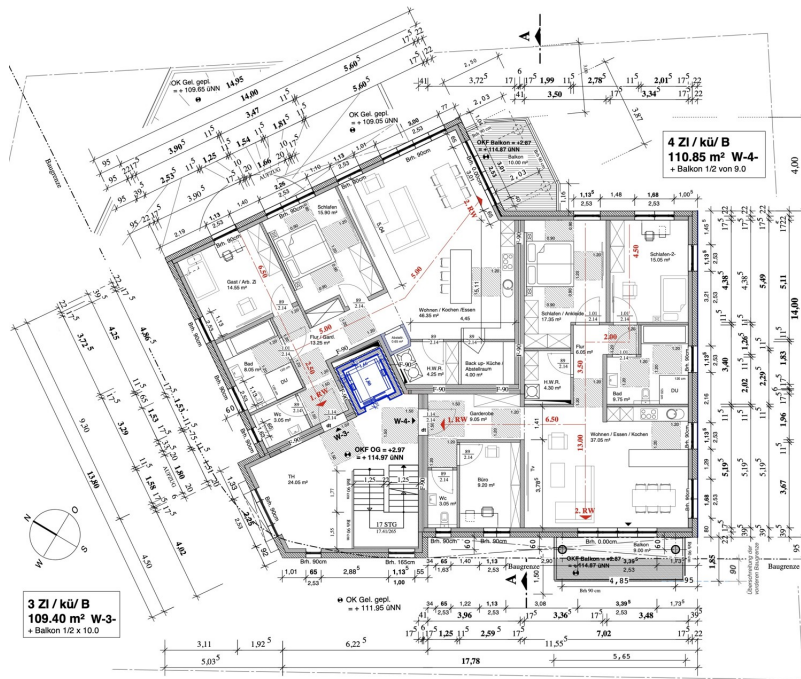
Dados energéticos

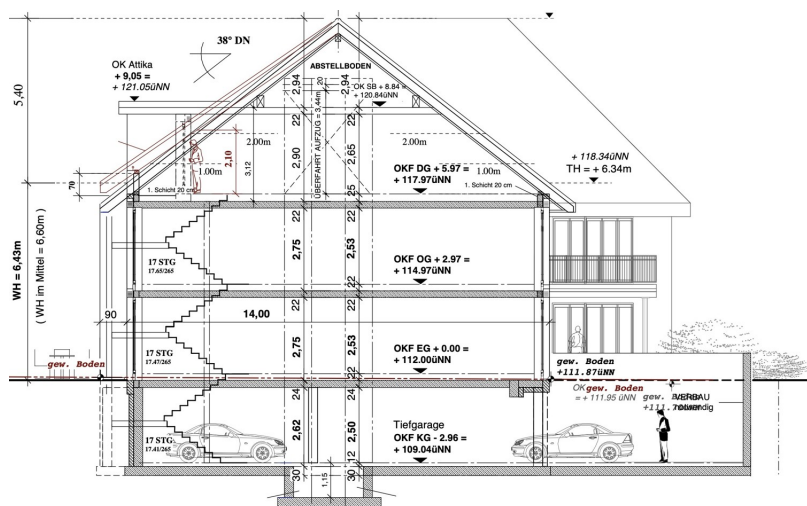
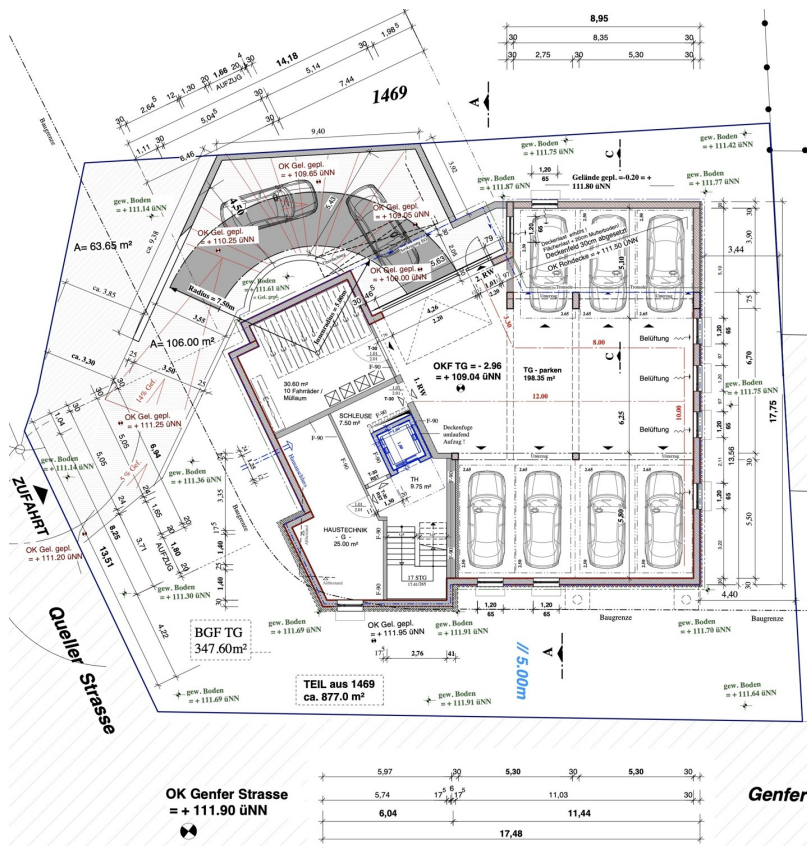
Sistemas de aquecimento	Aquecimento por chão radiante	Certificado Energético	Legally not required
Aquecimento	Bomba de calor ar-água		

Número da propriedade: 24019009 - 33649 Bielefeld – Quelle

O imóvel







Esta planta não é à escala. Os documentos foram-nos entregues pelo cliente. Por conseguinte, não podemos assumir qualquer responsabilidade pela exatidão das indicações.

Número da propriedade: 24019009 - 33649 Bielefeld – Quelle

Uma primeira impressão

Wir freuen uns, Ihnen dieses Mehrfamilienhaus vorstellen zu dürfen: Eine exklusive Wohnanlage auf einem ruhigen Grundstück mit insgesamt 5 hochwertigen Eigentumswohnungen. Dieses Projekt bietet verschiedene Wohnungsgrößen mit durchdachten Grundrissen von ca. 108 m² bis ca. 158 m² und variierender Zimmeranzahl von 3 bis 4 Zimmern. Jede Wohnung verfügt über einen Außenbereich in Form einer Terrasse oder eines Balkons. Ein Tiefgaragen-Stellplatz kann zusätzlich erworben werden. Für eine nachhaltige Wärmeversorgung und Effizienz sind eine hocheffiziente Luft-Wärmepumpe sowie eine Solarthermieanlage vorgesehen. Alle Wohnungen werden über Fußbodenheizung beheizt. Die genaue Ausstattung dieses Projektes können Sie der Bau- und Leistungsbeschreibung entnehmen. Diese senden wir Ihnen auf Anforderung zu. Haben wir Ihr Interesse geweckt? Gerne informieren wir Sie ausführlich über diese Immobilie mit ihrer Perspektive in einem persönlichen Gespräch.

Número da propriedade: 24019009 - 33649 Bielefeld – Quelle

Detalhes do equipamento

ALLGEMEINE BESCHREIBUNG

- + 3-fach verglaste Fenster, Kunststoff
- + elektrische ALU-Rolladen in allen Räumen (mit Ausnahme der Fluchtfenster)
- + Design-Vinyl Boden mit Eiche natur in allen Räumen
- + helles und modern ausgestattetes Bad mit hochwertigen Sanitärobjekten
- + bodengleiche Dusche, Wand- und Bodenfliesen in großen Formaten

TECHNIK

- + hocheffiziente Luft-Wärmepumpe mit zentraler Warmwassererzeugung
- + Solarthermie
- + Fußbodenheizung in allen Räumen
- + Video-Türsprechanlage

AUSSENBEREICH

- + Tiefgaragen-Stellplätze können zusätzlich erworben werden

Número da propriedade: 24019009 - 33649 Bielefeld – Quelle

Tudo sobre a localização

Quelle ist ein Stadtteil der Stadt Bielefeld in Nordrhein-Westfalen und gehört zum Bielefelder Stadtbezirk Brackwede. Dadurch verfügt es über eine sehr gute Verkehrsanbindung. Im Westen grenzt Quelle an Steinhagen, im Norden an den Ortsteil Hoberge-Uerentrup des Bielefelder Stadtbezirks Dornberg und im Nordosten an den Stadtbezirk Gadderbaum. Das Stadtzentrum Bielefeld mit seinen Stadtteilen ist durch den Ostwestfalendamm ideal angebunden, genau so wie die Autobahnanschlüsse A33 und A2. Die Nachbarorte Gütersloh, Halle und Steinhagen erreichen Sie über die direkte Verbindung der B61 und B68. Die Immobilie befindet sich in gepflegter und gehobener Nachbarschaft. Alle Dinge des täglichen Bedarfs, sowie das Naturbad Brackwede ist in wenigen Minuten erreichbar. WEITERE DETAILS ZUR LAGE ÖPNV Busanbindung in ca. 50 m, diverse Linien (22, 121) Regionalbahn in ca. 650 m, Station Quelle Kupferheide (Haller Wilhelm) AUTOBAHN A2 und A33 über die B61 in ca. 5 km ARZT & APOTHEKE Allgemeinmediziner und Spezialisten im Umkreis von ca. 500 bis 1.000 m SCHULE & KINDERGARTEN Grundschule Quelle in ca. 500 m KITA in ca. 650 m EINKAUFEN & FREIZEIT Edeka, Combi und Aldi in ca. 1.400 m BIELEFELD ZENTRUM in ca. 7,5 km

Número da propriedade: 24019009 - 33649 Bielefeld – Quelle

Outras informações

GELDWÄSCHE Als Immobilienmaklerunternehmen ist die von Poll Immobilien GmbH nach § 2 Abs. 1 Nr. 14 und § 11 Abs. 1, 2 Geldwäschegesetz (GwG) dazu verpflichtet, bei der Begründung einer Geschäftsbeziehung die Identität des Vertragspartners festzustellen und zu überprüfen, bzw. sobald ein ernsthaftes Interesse an der Durchführung des Immobilienkaufvertrages besteht. Hierzu ist es erforderlich, dass wir nach § 11 Abs. 4 GwG die relevanten Daten Ihres Personalausweises festhalten (wenn Sie als natürliche Person handeln) – beispielsweise mittels einer Kopie. Bei einer juristischen Person benötigen wir eine Kopie des Handelsregisterauszugs, aus welchem der wirtschaftlich Berechtigte hervorgeht. Das Geldwäschegesetz sieht vor, dass der Makler die Kopien bzw. Unterlagen fünf Jahre aufbewahren muss. Als unser Vertragspartner haben Sie auch eine Mitwirkungspflicht nach § 11 Abs. 6 GwG.

HAFTUNG Wir weisen darauf hin, dass die von uns weitergegebenen Objektinformationen, Unterlagen, Pläne etc. vom Verkäufer bzw. Vermieter stammen. Eine Haftung für die Richtigkeit oder Vollständigkeit der Angaben übernehmen wir daher nicht. Es obliegt daher unseren Kunden, die darin enthaltenen Objektinformationen und Angaben auf ihre Richtigkeit hin zu überprüfen. Alle Immobilienangebote sind freibleibend und vorbehaltlich Irrtümer, Zwischenverkauf- und Vermietung oder sonstiger Zwischenverwertung. UNSER SERVICE FÜR SIE ALS EIGENTÜMER Planen Sie den Verkauf oder die Vermietung Ihrer Immobilie, so ist es für Sie wichtig, deren Marktwert zu kennen. Lassen Sie kostenfrei und unverbindlich den aktuellen Wert Ihrer Immobilie professionell durch einen unserer Immobilienspezialisten einschätzen. Unser bundesweites und internationales Netzwerk ermöglicht es uns, Verkäufer bzw. Vermieter und Interessenten bestmöglich zusammenzuführen.

Número da propriedade: 24019009 - 33649 Bielefeld – Quelle

Pessoa de contacto

Para mais informações, queira contactar a sua pessoa de contacto:

Markus Nagel

Hermannstraße 1 / Ecke Niederwall Bielefeld

E-Mail: bielefeld@von-poll.com

To Disclaimer of von Poll Immobilien GmbH

www.von-poll.com