

Usingen – Eschbach

# Familienparadies im modernen Landhausstil mit 8 Zi., 4 Bädern, Weinkeller, Garage, Carport, Stpl.

Número da propriedade: 25141015



[www.von-poll.com](http://www.von-poll.com)

PREÇO DE COMPRA: 585.000 EUR • ÁREA: ca. 236 m<sup>2</sup> • QUARTOS: 8 • ÁREA DO TERRENO: 550 m<sup>2</sup>

Número da propriedade: 25141015 - 61250 Usingen – Eschbach

- Numa vista geral
- O imóvel
- Dados energéticos
- Uma primeira impressão
- Detalhes do equipamento
- Tudo sobre a localização
- Outras informações
- Pessoa de contacto

Número da propriedade: 25141015 - 61250 Usingen – Eschbach

## Numa vista geral

Número da propriedade	25141015	Preço de compra	585.000 EUR
Área	ca. 236 m <sup>2</sup>	Natureza	Casa unifamiliar / Moradia
Forma do telhado	Telhado de sela	Comissão para arrendatários	Käuferprovision beträgt 3,57 % (inkl. MwSt.) des beurkundeten Kaufpreises
Disponibilidade	01.06.2025	Tipo de construção	Sólido
Quartos	8	Área útil	ca. 139 m <sup>2</sup>
Quartos	6	Móveis	Terraço, WC de hóspedes, Lareira, Jardim / uso partilhado, Cozinha embutida, Varanda
Casas de banho	4		
Ano de construção	1994		
Tipo de estacionamento	1 x Car port, 1 x Lugar de estacionamento ao ar livre, 1 x Garagem		

Número da propriedade: 25141015 - 61250 Usingen – Eschbach

## Dados energéticos

Sistemas de aquecimento	Aquecimento por chão radiante	Certificado Energético	Certificado de consumo de energia
Fonte de Energia	Óleo	Consumo final de energia	107.00 kWh/m <sup>2</sup> a
Certificado Energético válido até	29.10.2034	Classificação energética	D
Aquecimento	Petróleo	Ano de construção de acordo com o certificado energético	1994

Número da propriedade: 25141015 - 61250 Usingen – Eschbach

## O imóvel



Número da propriedade: 25141015 - 61250 Usingen – Eschbach

## O imóvel



Número da propriedade: 25141015 - 61250 Usingen – Eschbach

## O imóvel



Número da propriedade: 25141015 - 61250 Usingen – Eschbach

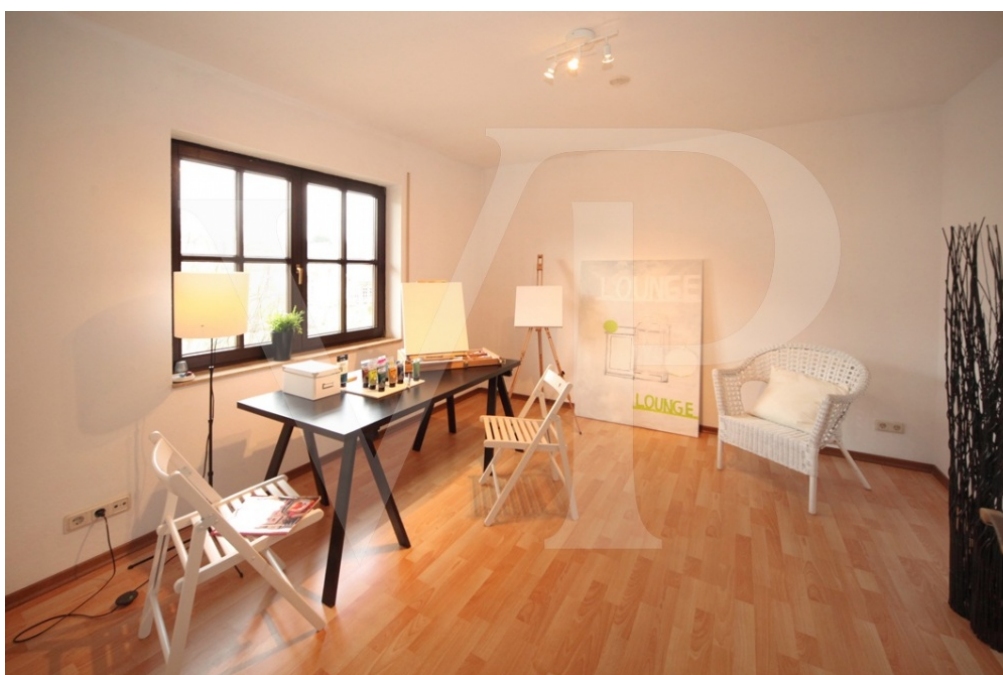
## O imóvel





Número da propriedade: 25141015 - 61250 Usingen – Eschbach

## O imóvel



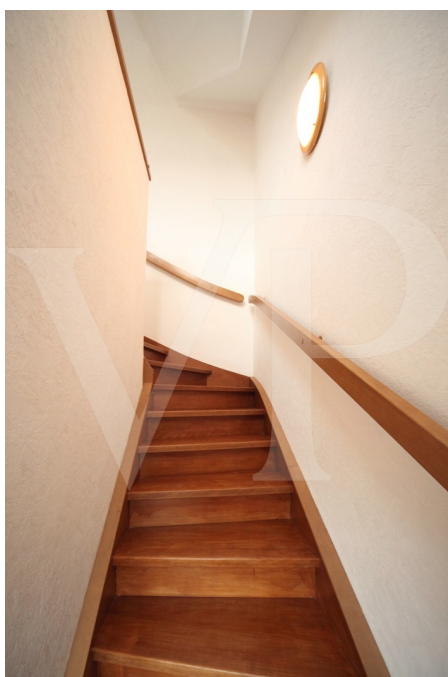
Número da propriedade: 25141015 - 61250 Usingen – Eschbach

## O imóvel



Número da propriedade: 25141015 - 61250 Usingen – Eschbach

## O imóvel



Número da propriedade: 25141015 - 61250 Usingen – Eschbach

## O imóvel

FÜR SIE IN DEN BESTEN LAGEN

VP VON POLL  
REAL ESTATE®



Gern informieren wir Sie persönlich über weitere Details zur Immobilie.

Vereinbaren Sie einen Besichtigungstermin:

T.: 0800 - 333 33 09

[www.von-poll.com](http://www.von-poll.com)

FÜR SIE IN DEN BESTEN LAGEN

VP VON POLL  
REAL ESTATE®



Eigentümern bieten wir eine kostenfreie und unverbindliche Marktpreiseinschätzung Ihrer Immobilie an.

Kontaktieren Sie uns für eine persönliche Beratung:

T.: 0800 - 333 33 09

[www.von-poll.com](http://www.von-poll.com)

**Número da propriedade: 25141015 - 61250 Usingen – Eschbach**

## Uma primeira impressão

In außergewöhnlich schöner, ruhiger und naturnaher Lage von Usingen-Eschbach befindet sich dieses großzügige Einfamilienhaus für die große Familie. Dieses Platzwunder mit insgesamt 8 Zimmern und 4 Bädern bietet allen Familienmitgliedern eigene Ruhezeiten - ob mit kleinen Kindern, die sich ein Spielzimmer wünschen, oder mit größeren Kindern, die sich ihr eigenes Reich wünschen, alles ist möglich und Platz fürs Home-Office gibt es auch noch! Das massiv gebaute Haus ist sehr geschmackvoll im modernen Landhausstil gehalten. Alle Schlafräume verfügen über TV- und Telefonanschluss. Erdgeschoss und 1. Obergeschoss sind mit Fußbodenheizung ausgestattet. Zusätzliche Behaglichkeit verströmt der Kachelofen (derzeit stillgelegt, jedoch reaktivierbar) im Wohnbereich. Dank der Vollunterkellerung, gibt es auch reichlich Nutzfläche für die ganze Familie - neben einem großen Hobbyraum auch einen Weinkeller, Werkstattraum und einen großen Wasch-/Hauswirtschaftsraum mit direktem Zugang zum Garten. Platz an der Sonne ermöglichen die großzügige Gartenterrasse sowie die Dachterrasse mit schönem Blick über das Usinger Land. Die Gartenterrasse ist unterkellert - hier finden Gartengeräte und Gartenspielzeug der Kinder ausreichend Platz, auch empfindlichere Pflanzen können hier prima überwintern. Garten und Vorgarten sind ansprechend angelegt und eingewachsen. Der Garten ist komplett eingezäunt und eignet sich bestens für Hundehalter. Eine Garage, Carport, ein zusätzlicher Außenstellplatz sowie hervorragende Parkmöglichkeiten in der vorwiegend von Anliegern befahrenen Seitenstraße komplettieren diese außergewöhnliche Immobilie.

Número da propriedade: 25141015 - 61250 Usingen – Eschbach

## Detalhes do equipamento

- Kachelofen
- Fußbodenheizung in EG und OG
- Gäste-WC
- hochwertige Landhaus-Einbauküche mit Granitarbeitsplatte
- Vorratsraum mit Einbauschränken
- TV-/Telefonanschluss in allen Wohn- und Schlafzimmern
- bodentiefe Fenster im Wohnbereich
- Rollläden im Erd- und Obergeschoss
- Weinkeller
- 8000l umfassende Zisterne
- Holzlager
- Garage
- Carport
- Stellplatz

**Número da propriedade: 25141015 - 61250 Usingen – Eschbach**

## Tudo sobre a localização

Usingen befindet sich inmitten der wunderschönen Natur des Hochtaunus. Die Region wird zu allen Jahreszeiten insbesondere von den Frankfurter Bürgern auf der Suche nach Erholung und Ruhe frequentiert. SIE haben hingegen die Möglichkeit, hier zu leben. Usingen besteht aus den Stadtteilen Usingen (Zentrum), Eschbach, Kransberg, Merzhausen, Michelbach, Wernborn und Wilhelmsdorf und verfügt, wie auch die benachbarten Gemeinden Wehrheim und Neu-Anspach, über eine gute Infrastruktur. Es gibt vielfältige Einkaufsmöglichkeiten, Ärzte, Apotheken sowie ein Krankenhaus. Ebenso sind sämtliche Schulformen und Kindergärten vorzufinden. In Verbindung mit der Nähe zu Bad Homburg und Frankfurt am Main bieten sich hervorragende Freizeit- und Kulturmöglichkeiten. Für Sportler und Naturliebhaber ist Usingen ebenso das ideale Domizil wie für gestresste Manager, die am Wochenende die Ruhe genießen möchten. Die Lage dieser Immobilie zeichnet sich durch die direkte Nähe zur Natur und die gepflegte Nachbarschaft aus. Usingen verfügt über eine Bahnverbindung (Taunusbahn) nach Friedrichsdorf (ca. 23 Min.), Bad Homburg (ca. 28 Minuten) und Frankfurt (ca. 47 Minuten). Die etwa 30km entfernte Frankfurter Innenstadt erreichen Sie über die A5 oder A661 in nur einer halben Stunde Fahrtzeit. In etwa 25 Fahrminuten erreicht man zudem Bad Camberg mit der Auffahrt zur A3.

Número da propriedade: 25141015 - 61250 Usingen – Eschbach

## Outras informações

Es liegt ein Energieverbrauchsausweis vor. Dieser ist gültig bis 29.10.2034. Endenergieverbrauch beträgt 107.00 kwh/(m<sup>2</sup>\*a). Wesentlicher Energieträger der Heizung ist Öl. Das Baujahr des Objekts lt. Energieausweis ist 1994. Die Energieeffizienzklasse ist D. Unser Service für Sie als Eigentümer: Wir bewerten gern kostenfrei Ihre Immobilie entsprechend dem aktuellen Marktwert, entwickeln eine Ihrem Objekt angepasste Verkaufsstrategie und stehen Ihnen bis zum erfolgreichen Verkauf zur Verfügung. VON POLL IMMOBILIEN steht als Maklerunternehmen mit seinen Mitarbeitern und Kollegen für die Werte Seriosität, Zuverlässigkeit und Diskretion. Unser bundesweites und internationales Netzwerk ermöglicht es uns, Verkäufer bzw. Vermieter und Interessenten bestmöglich zusammenzuführen. Wir können Ihnen bereits in den ersten Gesprächen mitteilen, wie viele vorgemerkte Suchinteressenten wir haben. Kommen Sie einfach bei uns vorbei, rufen Sie uns an oder senden Sie uns eine E-Mail – wir freuen uns, Sie kennen zu lernen. Wir weisen darauf hin, dass die von uns weitergegebenen Objektinformationen, Unterlagen, Pläne etc. vom Veräußerer bzw. Vermieter stammen. Eine Haftung für die Richtigkeit oder Vollständigkeit der Angaben übernehmen wir daher nicht. Es obliegt daher unseren Kunden, die darin enthaltenen Objektinformationen und Angaben auf ihre Richtigkeit hin zu überprüfen. Im Fall des Kaufs/Anmietung der Immobilie, hat der Käufer/Mieter die ortsübliche Provision an die von Poll Immobilien GmbH zu zahlen. Die Provision ist mit Wirksamwerden des Hauptvertrages fällig.



Número da propriedade: 25141015 - 61250 Usingen – Eschbach

## Pessoa de contacto

Para mais informações, queira contactar a sua pessoa de contacto:

Carola Öhl

---

Kreuzgasse 22 Hochtaunus  
E-Mail: hochtaunus@von-poll.com

*To Disclaimer of von Poll Immobilien GmbH*

---

[www.von-poll.com](http://www.von-poll.com)