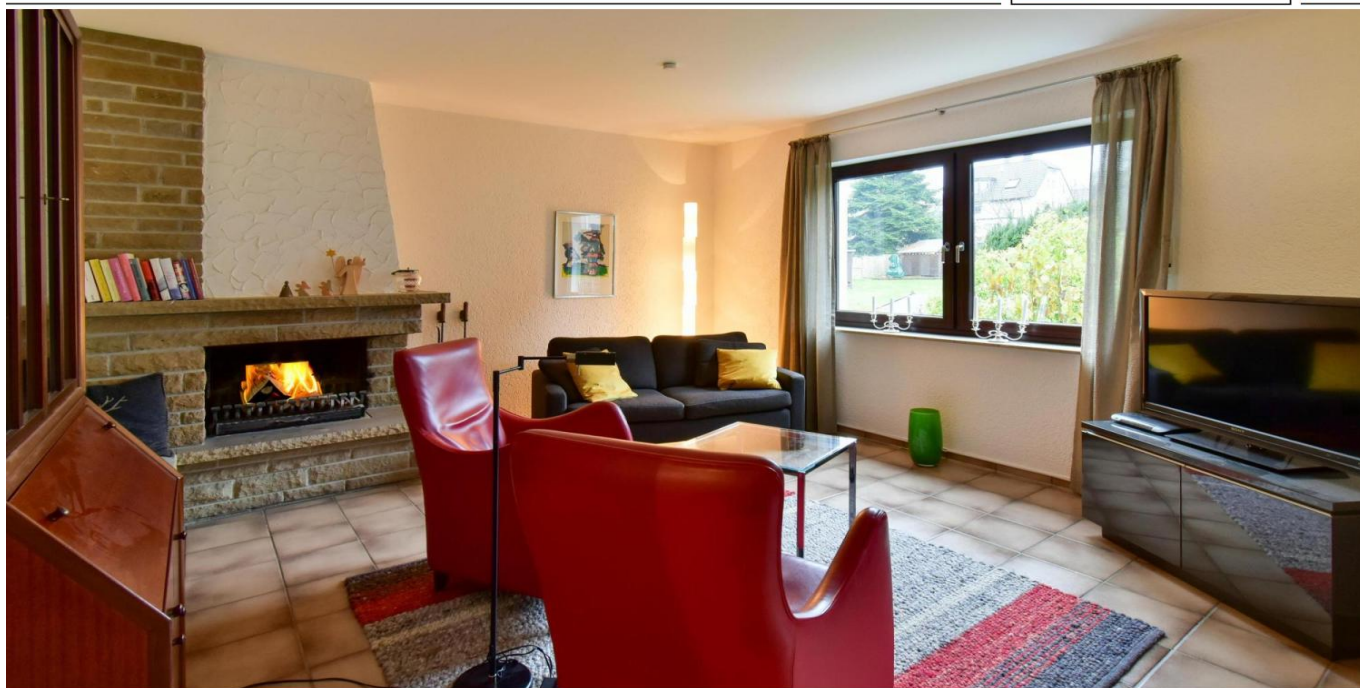


Essen / Schönebeck

Viel Platz für ...! Hausgroße Gartenwohnung an der Schönebecker Schlucht

Número da propriedade: 24029032



www.von-poll.com

PREÇO DE COMPRA: 495.000 EUR • ÁREA: ca. 165 m² • QUARTOS: 5.5

Número da propriedade: 24029032 - 45359 Essen / Schönebeck

- Numa vista geral
- O imóvel
- Dados energéticos
- Plantas dos pisos
- Uma primeira impressão
- Detalhes do equipamento
- Tudo sobre a localização
- Outras informações
- Pessoa de contacto

Número da propriedade: 24029032 - 45359 Essen / Schönebeck

Numa vista geral

Número da propriedade	24029032	Preço de compra	495.000 EUR
Área	ca. 165 m ²	Comissão para arrendatários	Käuferprovision beträgt 3,57 % (inkl. MwSt.) des beurkundeten Kaufpreises
Quartos	5.5		
Quartos	4		
Casas de banho	2	Tipo de construção	Sólido
Ano de construção	1982	Área útil	ca. 13 m ²
Tipo de estacionamento	1 x Garagem, 1 x Outros	Móveis	Terraço, WC de hóspedes, Lareira, Jardim / uso partilhado, Cozinha embutida, Varanda

Número da propriedade: 24029032 - 45359 Essen / Schönebeck

Dados energéticos

Sistemas de aquecimento	Aquecimento por chão radiante	Certificado Energético	Consumo energético final
Fonte de Energia	ELECTRICITY	Procura final de energia	81.00 kWh/m ² a
Certificado Energético válido até	12.12.2034	Classificação energética	C
Aquecimento	Elétrico	Ano de construção de acordo com o certificado energético	1982

Número da propriedade: 24029032 - 45359 Essen / Schönebeck

O imóvel



Número da propriedade: 24029032 - 45359 Essen / Schönebeck

O imóvel



Número da propriedade: 24029032 - 45359 Essen / Schönebeck

O imóvel



Número da propriedade: 24029032 - 45359 Essen / Schönebeck

O imóvel



Número da propriedade: 24029032 - 45359 Essen / Schönebeck

O imóvel



Número da propriedade: 24029032 - 45359 Essen / Schönebeck

O imóvel



Número da propriedade: 24029032 - 45359 Essen / Schönebeck

O imóvel



Número da propriedade: 24029032 - 45359 Essen / Schönebeck

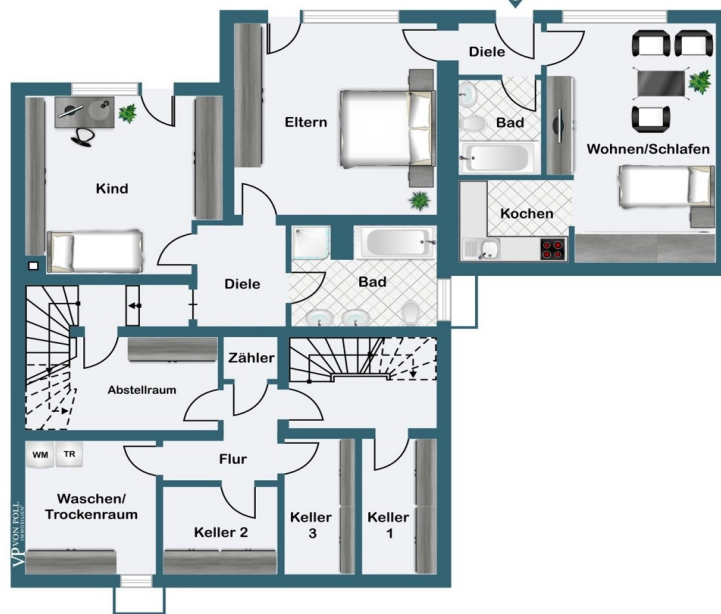
O imóvel



Número da propriedade: 24029032 - 45359 Essen / Schönebeck

Plantas dos pisos





Esta planta não é à escala. Os documentos foram-nos entregues pelo cliente. Por conseguinte, não podemos assumir qualquer responsabilidade pela exatidão das indicações.

Número da propriedade: 24029032 - 45359 Essen / Schönebeck

Uma primeira impressão

Willkommen in dieser großzügigen Maisonettewohnung in einem gepflegten 3-Parteienhaus aus dem Jahr 1982. Auf rund 165 m² Wohnfläche und zusätzlichen 13 m² Nutzfläche erwartet Sie ein Zuhause, das viel Platz und Komfort bietet. Mit einer durchdachten Raumaufteilung, hellen Räumen und einem eigenen Garten eignet sich diese Wohnung ideal für Familien oder alle, die gerne etwas mehr Raum zur Entfaltung möchten. Erdgeschoss: Großzügig und hell Die Wohnung empfängt Sie mit einer geräumigen Diele, von der aus Sie alle Räume dieser Ebene bequem erreichen. Der großzügige Wohnbereich ist ein echtes Highlight: Lichtdurchflutet und mit einem Kamin ausgestattet, lädt er zu entspannten Stunden ein. Vom Wohnzimmer aus gelangen Sie auf den Balkon, der Platz für Ihre persönliche Oase im Freien schafft. Die geschlossene Küche bietet nicht nur ausreichend Platz zum Kochen, sondern auch eine gemütliche Sitzecke für gemeinsame Mahlzeiten. Ein Kinderzimmer oder ein Gäste-/Arbeitszimmer, ideal für ein Home-Office, und ein WC vervollständigen das Erdgeschoss.

Untergeschoss: Rückzugsort und Flexibilität Eine interne Treppe führt Sie in das Untergeschoss, das mit weiteren Zimmern und direktem Zugang zur Terrasse und zum Garten punktet. Das helle Kinderzimmer ist über eine Fenstertür mit der Terrasse verbunden und bietet einen tollen Blick ins Grüne. Gegenüber befindet sich ein großes Badezimmer mit Dusche und Badewanne – perfekt für die ganze Familie. Das großzügige Elternschlafzimmer bietet direkten Zugang zu einem separaten Bereich. Über eine kleine Diele gelangen Sie in ein weiteres Badezimmer mit Badewanne sowie in einen zusätzlichen Raum, der flexibel als Schlaf-, Wohn- oder Arbeitszimmer genutzt werden kann. Dieser Raum ist mit einer praktischen Kochnische ausgestattet und eröffnet Ihnen vielfältige Möglichkeiten, zum Beispiel für Gäste oder als privater Rückzugsort. Ihr eigener Garten – Ruhe und Entspannung Der private Garten lädt zum Entspannen, Spielen oder Gärtnern ein und bietet genügend Platz für Ihre individuellen Vorstellungen. Die angrenzende Terrasse wird schnell zum Lieblingsplatz für sonnige Tage oder gemütliche Abende im Freien. Zusätzliche Annehmlichkeiten Neben dem großzügigen Platzangebot im Wohnbereich bietet die Wohnung auch viele praktische Extras. Ein Abstellraum und ein separater Kellerraum bieten reichlich Stauraum. Für Wäsche und Haushaltsarbeiten steht ein gemeinschaftlicher Wasch- und Trockenraum zur Verfügung. Eine Garage sowie ein zusätzlicher Stellplatz sorgen dafür, dass Ihr Fahrzeug sicher und komfortabel untergebracht ist. Ein Zuhause mit viel Platz und Möglichkeiten Diese Maisonettewohnung vereint nicht nur großzügige Räume, sondern auch eine tolle Lage und Ausstattung zu einem Wohnraum auf zwei Ebenen. Ob als geräumiges Familienheim, als stilvolles Zuhause für Paare oder als Mehrgenerationenlösung – diese Immobilie passt sich Ihren Bedürfnissen perfekt an.

Melden Sie sich für einen Besichtigungstermin – wir freuen uns darauf, Ihnen diese tolle Wohnung zu zeigen!

Número da propriedade: 24029032 - 45359 Essen / Schönebeck

Detalhes do equipamento

- Maisonette-Wohnung
- Hanglage
- Viele Wohn- und Schlafräume
- Kamin
- 2 Bäder
- Gäste-WC
- Elektro-Fußbodenheizung
- Parkett- und Fliesenboden
- Balkon
- Terrasse
- Garten (Alleinnutzung)
- Garage
- Stellplatz

Número da propriedade: 24029032 - 45359 Essen / Schönebeck

Tudo sobre a localização

Schönebeck macht seinem Namen alle Ehre. Umgeben von Siepentälern, dem Kamptal, dem Hexbachtal sowie dem Winkhauser Tal genießen die Bewohner Schönebecks eine ruhige und naturnahe Lage zum Wohnen und Leben. Auch die Nähe zur angrenzenden Stadt Mülheim an der Ruhr und die Lage im Herzen des Ruhrgebiets machen Schönebeck zu einem beliebten und attraktiven Standort. Die Versorgung mit Dingen des täglichen Bedarfs, Ärzten und Apotheken ist sehr gut. Außerdem finden Sie in Nähe hervorragende Einkaufsmöglichkeiten sowie mehrere Kitas, Grundschulen und weiterführende Schulen. Im Öffentlichen Nahverkehr wird Schönebeck von den Straßenbahnlinien 104 und 105, der Buslinie 186 und den Nachtexpresslinien NE4 und NE11 der Ruhrbahn erschlossen, womit sich Direktverbindungen in die Essener und Mülheimer Innenstadt ergeben. Kurze Wege zur Auffahrt der A 40 über die Aktienstraße, bieten Pendlern außerdem einen guten Anschluss an das gesamte Ruhrgebiet.

Número da propriedade: 24029032 - 45359 Essen / Schönebeck

Outras informações

Es liegt ein Energiebedarfsausweis vor. Dieser ist gültig bis 12.12.2034.
Endenergiebedarf beträgt 81.00 kWh/(m²*a). Wesentlicher Energieträger der Heizung ist Strom. Das Baujahr des Objekts lt. Energieausweis ist 1982. Die Energieeffizienzklasse ist C.

Número da propriedade: 24029032 - 45359 Essen / Schönebeck

Pessoa de contacto

Para mais informações, queira contactar a sua pessoa de contacto:

Frank Kups

Rüttenscheider Straße 160 Essen

E-Mail: essen@von-poll.com

To Disclaimer of von Poll Immobilien GmbH

www.von-poll.com