

Luxembourg-Centre – CBD

## Surfaces de bureaux à louer

*Número da propriedade: LU881900145*



Número da propriedade: LU881900145 - L-1368 Luxembourg-Centre – CBD

- Numa vista geral
- O imóvel
- Plantas dos pisos
- Uma primeira impressão
- Pessoa de contacto

Número da propriedade: LU881900145 - L-1368 Luxembourg-Centre – CBD

## Numa vista geral

Número da propriedade	LU881900145	Preço do aluguel	Sob consulta
Tipo de estacionamento	2 x Parque de estacionamento subterrâneo, 350 EUR (Arrendar)	Comissão para arrendatários	1 mois
		Área total	ca. 282 m <sup>2</sup>
		Móveis	Terraço

Número da propriedade: LU881900145 - L-1368 Luxembourg-Centre – CBD

## O imóvel





Número da propriedade: LU881900145 - L-1368 Luxembourg-Centre – CBD

## O imóvel



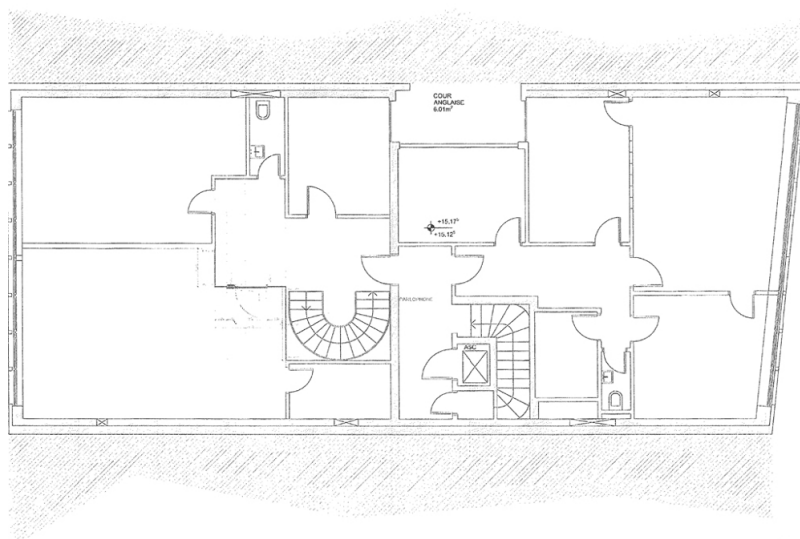
Número da propriedade: LU881900145 - L-1368 Luxembourg-Centre – CBD

## O imóvel



Número da propriedade: LU881900145 - L-1368 Luxembourg-Centre – CBD

## Plantas dos pisos



Esta planta não é à escala. Os documentos foram-nos entregues pelo cliente. Por conseguinte, não podemos assumir qualquer responsabilidade pela exatidão das indicações.

Número da propriedade: LU881900145 - L-1368 Luxembourg-Centre – CBD

## Uma primeira impressão

Surface de bureau de standing à louer en plein Centre-Ville de Luxembourg avec une terrasse traversante. Les bureaux sont sur 3 étages avec ascenseur arrivant directement à l'étage. Les surfaces sont ventilées de la façon suivante : - 5e étage:(+/-92 m<sup>2</sup>), - 6étage (+/-140 m<sup>2</sup>) avec deux superbes terrasses - 7e étage : Top floor mansardé Deux emplacements parkings intérieurs sont disponible en option. Le revêtement des sols en marbre, le cloisonnement des bureaux en verre double parois, partiellement climatisé, alarme et IT Room Cat 7.



Número da propriedade: LU881900145 - L-1368 Luxembourg-Centre – CBD

## Pessoa de contacto

Para mais informações, queira contactar a sua pessoa de contacto:

VON POLL REAL ESTATE Limpertsberg

---

6, avenue Pasteur Limpertsberg  
E-Mail: [limpertsberg@von-poll.com](mailto:limpertsberg@von-poll.com)

*To Disclaimer of von Poll Immobilien GmbH*

---

[www.von-poll.com](http://www.von-poll.com)