

Wiesenburg

FAKTOR 12,40: Charmantes Mehrfamilienhaus mit 12 Wohneinheiten und Ausbaupotenzial

Número da propriedade: 23165051



www.von-poll.com

PREÇO DE COMPRA: 335.000 EUR • ÁREA: ca. 631 m² • QUARTOS: 23 • ÁREA DO TERRENO: 4.182 m²

Número da propriedade: 23165051 - 14827 Wiesenburg

- Numa vista geral
- O imóvel
- Dados energéticos
- Uma primeira impressão
- Detalhes do equipamento
- Tudo sobre a localização
- Outras informações
- Pessoa de contacto

Número da propriedade: 23165051 - 14827 Wiesenburg

Numa vista geral

Número da propriedade	23165051	Preço de compra	335.000 EUR
Área	ca. 631 m ²	Natureza	Moradia multifamiliar
Forma do telhado	Telhado de quadril	Comissão para arrendatários	Käuferprovision beträgt 7,14 % (inkl. MwSt.) des beurkundeten Kaufpreises
Quartos	23	Modernização / Reciclagem	2005
Casas de banho	13	Tipo de construção	Sólido
Ano de construção	1945	Área arrendáve	ca. 631 m ²
Tipo de estacionamento	5 x Lugar de estacionamento ao ar livre, 3 x Garagem		

Número da propriedade: 23165051 - 14827 Wiesenburg

Dados energéticos

Sistemas de aquecimento	Aquecimento central	Certificado Energético	Consumo energético final
Fonte de Energia	Óleo	Procura final de energia	116.10 kWh/m ² a
Certificado Energético válido até	30.12.2031	Classificação energética	D
Aquecimento	Petróleo	Ano de construção de acordo com o certificado energético	1945

Número da propriedade: 23165051 - 14827 Wiesenburg

O imóvel



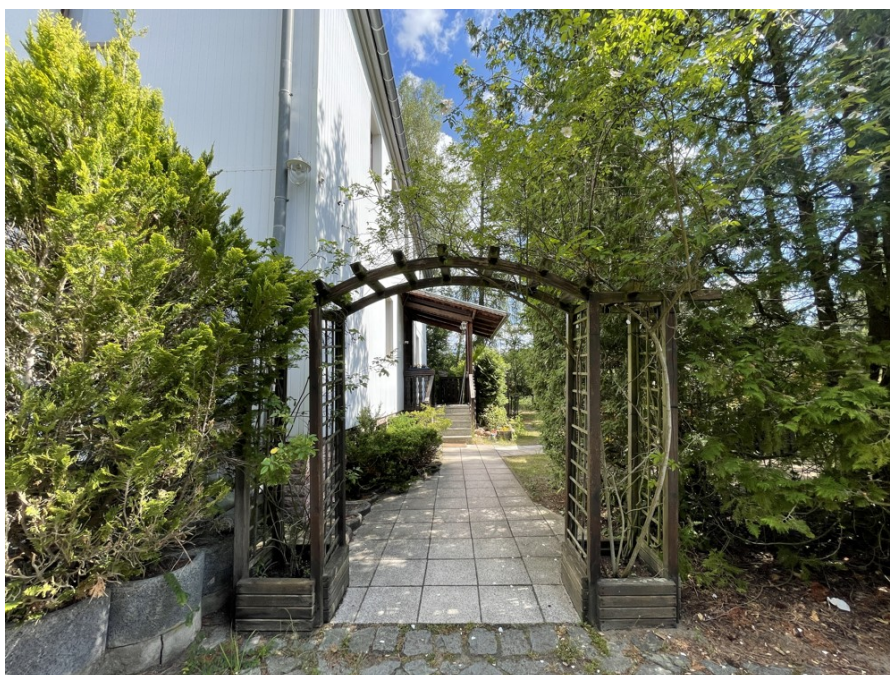
Número da propriedade: 23165051 - 14827 Wiesenburg

O imóvel



Número da propriedade: 23165051 - 14827 Wiesenburg

O imóvel



Número da propriedade: 23165051 - 14827 Wiesenburg

O imóvel



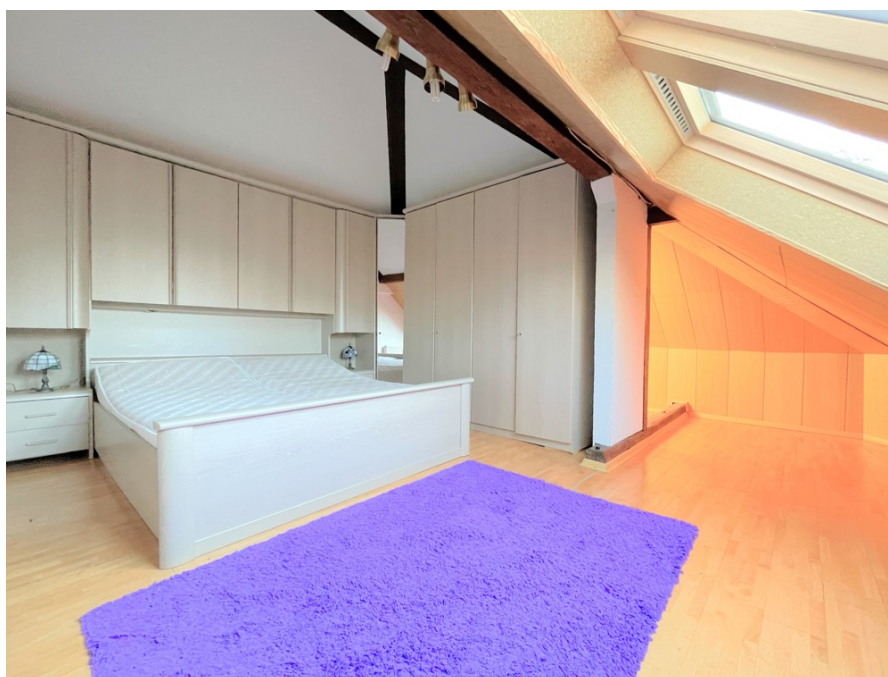
Número da propriedade: 23165051 - 14827 Wiesenburg

O imóvel



Número da propriedade: 23165051 - 14827 Wiesenburg

O imóvel



Número da propriedade: 23165051 - 14827 Wiesenburg

O imóvel



Número da propriedade: 23165051 - 14827 Wiesenburg

O imóvel



Número da propriedade: 23165051 - 14827 Wiesenburg

O imóvel



Número da propriedade: 23165051 - 14827 Wiesenburg

O imóvel



Número da propriedade: 23165051 - 14827 Wiesenburg

O imóvel



Número da propriedade: 23165051 - 14827 Wiesenburg

O imóvel



**Immobilie
gefunden,
Finanzierung
gelöst.**

Jetzt persönliches Kaufbudget berechnen und die passende Finanzierungslösung ermitteln.

www.von-poll.com/finanzieren



Finanzierung
berechnen



Número da propriedade: 23165051 - 14827 Wiesenburg

Uma primeira impressão

Der Naturpark "Hoher Fläming" bietet nicht nur zahlreichen Tieren und Pflanzenarten ein zu Hause, sondern auch einer stetig wachsenden Zahl an Einwohnern. Die Ehemalige Molkerei wurde 1945 erbaut und hat vor langer Zeit die umliegenden Ortschaften mit entsprechenden Lebensmitteln versorgt. Zwischen 1992 und 2005 wurde das Gebäude zu einem Mehrfamilienhaus mit insgesamt 9 Wohneinheiten umgebaut. 2007 Sollte das Gebäude um drei weitere Wohneinheiten erweitert werden. Diese Projekt wurde jedoch nie vollständig umgesetzt. Nach Fertigstellung der verbleibenden Wohneinheiten bietet die Immobilie 12 Wohneinheiten und eine vermietbare Fläche von ca. 631 m². Das Gebäude ist in ein großes Vorderhaus, ein kleines Hinterhaus und den bereits erwähnten Rohbau unterteilt. Die bestehenden Gebäude sind in einem renovierungsbedürftigen Zustand. Momentan sind sechs Wohneinheiten vermietet. Die derzeitigen Mieteinnahmen liegen bei ca. 1.614,00 € pro Monat. Das entspricht jährlichen Mieteinnahmen von ca. 19.368,00 €. Durch die Fertigstellung des Rohbaus, Renovierung der bestehenden Wohnungen und Anpassung an die ortsübliche Vergleichsmiete lassen sich Mieteinnahmen von ca. 4.417,00 € pro Monat und ca. 53.004,00 € pro Jahr erzielen. Die ortsübliche Vergleichsmiete liegt in Wiesenburg und Umgebung zwischen 6,00 und 8,00 € pro Quadratmeter für Bestandswohnungen. Die Baugenehmigung für den Rohbau wurde 2007 vom Bauamt erteilt. Die Baumaßnahmen wurden begonnen aber nie fertiggestellt. Die Baugenehmigung ist inzwischen erloschen und müsste zur Fertigstellung unter Berücksichtigung der heutigen Gesetze bzw. Vorschriften erneut eingereicht werden. Auf dem eingefriedeten Grundstück befinden sich 3 Garagen sowie eine kleine Werkstatt. Die Grundstückszufahrt sowie ein großer Teil des Hofes sind mit hochwertigen Granitsteinen gepflastert. Auf dem Hof befinden sich zahlreiche Stellplätze. Im hinteren Bereich des Grundstücks ist der Garten zu finden. Dieser wird von den Mietern gemeinschaftlich genutzt. Überzeugen Sie sich vom Potenzial der Immobilie. Kontaktieren Sie uns gerne für weitere Informationen.

Número da propriedade: 23165051 - 14827 Wiesenburg

Detalhes do equipamento

- Mehrfamilienhaus
- ehemalige Molkerei
- Baujahr ca. 1945
- Sanierungen, Modernisierungen und Umbau 1992 - 2005
- 3 Garagen + Werkstatt
- Aus- und Umbaupotential
- Öl-Heizung aus 1998
- Bahnhofsnahe
- ca. 4182 m² Grundstück
- ca. 631 m² vermietbare Fläche
- 12 Wohneinheiten
- 3x 1-Zimmer Wohnungen
- 7x 2-Zimmer Wohnungen
- 2x 3-Zimmer Wohnungen
- 6 Wohneinheiten vermietet
- 3 Wohneinheiten leerstehend
- 3 Wohneinheiten im Rohbau
- Ø Mieteinnahmen ca. 5,92 €/m²
- ortsübliche Vergleichsmiete ca. 6,00 € - 8,00 €
- Mieteinnahmen (IST): ca. 2.246,00 €/M
- Mieteinnahmen (IST) ca. 26.952,00 €/A
- Mieteinnahmen (SOLL): ca. 4.417,00 €/M
- Mieteinnahmen (SOLL) ca. 53.004,00 €/A
- IST-Faktor 12,40
- SOLL-Faktor 6,80

Número da propriedade: 23165051 - 14827 Wiesenburg

Tudo sobre a localização

Die Gemeinde Wiesenburg, die "Perle des Flämings" inmitten des Naturparks Hoher Fläming liegt am südwestlichen Rand von Potsdam-Mittelmark. Nicht nur das Schloss Wiesenburg samt dem Schlosspark sondern auch die naturbelassene Umgebung mit unzähligen Wäldern, Feldern und Wiesen Lassen sorgen für eine sehr hohe Lebensqualität. Unmittelbar neben dem Golfclub am Bahnhof Wiesenburg entsteht n den nächsten Jahren ein Ko-Dorf mit über 100 Tiny-Häusern. Im nahegelegenen Nachbardorf Klein Glien befindet sich der "Coconat Co-Workingspace" für Digital Nomaden. Durch Hotels, Restaurants, Veranstaltungen, zahlreiche Rad- bzw. Wanderwege oder historische Denkmäler erfreut sich Wiesenburg nicht nur bei den Bewohnern, sondern auch bei Touristen zunehmender Beliebtheit. Wiesenburg verfügt nicht nur über eine Anbindung an das Bundesstraßennetz sondern auch über einen Bahnhof mit direkter Zugverbindung nach Berlin und Dessau. Die nächstgelegene Autobahnauffahrt ist ca. 10 Minuten mit dem PKW entfernt. Die nächst größeren Städte sind Bad Belzig, Dessau und Brandenburg an der Havel. Wiesenburg gehört mit Belzig zum Smart City Projekt mit fortschrittlicher Digitalisierung ins 5G Netz. Die Immobilie befindet sich am Rand von Wiesenburg die nächsten Einkaufsmöglichkeiten, Ärzte, Schulen und Restaurants befinden sich in der Innenstadt. Für Eine Abkühlung in der Nähe steht Ihnen der Jeseriger See im benachbarten Jeserig/Fläming jederzeit zur Verfügung. Verkehr Regionalbahn ab Bahnhof Wiesenburg/Mark: ca. 5 Min. bis Bad Belzig ca. 25 Min. bis Dessau Hauptbahnhof ca. 45 Min. bis Medienstadt Babelsberg ca. 55 Min. bis Berlin-Wannsee ca. 1h 10 Min. bis Berlin Hauptbahnhof PKW: ca. 10 Min. nach Bad Belzig ca. 30 Min. nach Dessau ca. 35 Min. nach Brandenburg an der Havel ca. 50 Min. nach Berlin

Número da propriedade: 23165051 - 14827 Wiesenburg

Outras informações

Es liegt ein Energiebedarfsausweis vor. Dieser ist gültig bis 30.12.2031.
Endenergiebedarf beträgt 116.10 kwh/(m²*a). Wesentlicher Energieträger der Heizung ist Öl. Das Baujahr des Objekts lt. Energieausweis ist 1945. Die Energieeffizienzklasse ist D.
GELDWÄSCHE: Als Immobilienmaklerunternehmen ist die von Poll Immobilien GmbH nach § 2 Abs. 1 Nr. 14 und § 11 Abs. 1, 2 Geldwäschegesetz (GwG) dazu verpflichtet, bei der Begründung einer Geschäftsbeziehung die Identität des Vertragspartners festzustellen und zu überprüfen, bzw. sobald ein ernsthaftes Interesse an der Durchführung des Immobilienkaufvertrages besteht. Hierzu ist es erforderlich, dass wir nach § 11 Abs. 4 GwG die relevanten Daten Ihres Personalausweises festhalten (wenn Sie als natürliche Person handeln) – beispielsweise mittels einer Kopie. Bei einer juristischen Person benötigen wir eine Kopie des Handelsregisterauszugs, aus welchem der wirtschaftlich Berechtigte hervorgeht. Das Geldwäschegesetz sieht vor, dass der Makler die Kopien bzw. Unterlagen fünf Jahre aufbewahren muss. Als unser Vertragspartner haben Sie auch eine Mitwirkungspflicht nach § 11 Abs. 6 GwG.
HAFTUNG: Wir weisen darauf hin, dass die von uns weitergegebenen Objektinformationen, Unterlagen, Pläne etc. vom Verkäufer bzw. Vermieter stammen. Eine Haftung für die Richtigkeit oder Vollständigkeit der Angaben übernehmen wir daher nicht. Es obliegt daher unseren Kunden, die darin enthaltenen Objektinformationen und Angaben auf ihre Richtigkeit hin zu überprüfen. Alle Immobilienangebote sind freibleibend und vorbehaltlich Irrtümer, Zwischenverkauf- und Vermietung oder sonstiger Zwischenverwertung. UNSER SERVICE FÜR SIE ALS EIGENTÜMER: Planen Sie den Verkauf oder die Vermietung Ihrer Immobilie, so ist es für Sie wichtig, deren Marktwert zu kennen. Lassen Sie kostenfrei und unverbindlich den aktuellen Wert Ihrer Immobilie professionell durch einen unserer Immobilienspezialisten einschätzen. Unser bundesweites und internationales Netzwerk ermöglicht es uns, Verkäufer bzw. Vermieter und Interessenten bestmöglich zusammenzuführen.

Número da propriedade: 23165051 - 14827 Wiesenburg

Pessoa de contacto

Para mais informações, queira contactar a sua pessoa de contacto:

Cornelia Roloff

Steinstraße 47 Brandenburg an der Havel

E-Mail: brandenburg@von-poll.com

To Disclaimer of von Poll Immobilien GmbH

www.von-poll.com