

Wustrow / Canow – Wesenberg

Mehr- bzw. Einfamilienhaus inkl. Bootsschuppen zwischen den Seen in der beliebten Urlaubsregion

Número da propriedade: 24411015



www.von-poll.com

PREÇO DE COMPRA: 499.000 EUR • ÁREA: ca. 294 m² • QUARTOS: 11 • ÁREA DO TERRENO: 2.586 m²

Número da propriedade: 24411015 - 17255 Wustrow / Canow – Wesenberg

- Numa vista geral
- O imóvel
- Dados energéticos
- Plantas dos pisos
- Uma primeira impressão
- Tudo sobre a localização
- Outras informações
- Pessoa de contacto

Número da propriedade: 24411015 - 17255 Wustrow / Canow – Wesenberg

Numa vista geral

Número da propriedade	24411015
Área	ca. 294 m ²
Forma do telhado	Telhado de sela
Quartos	11
Quartos	7
Casas de banho	3
Ano de construção	1922
Tipo de estacionamento	2 x Car port, 2 x Garagem

Preço de compra	499.000 EUR
Natureza	Moradia multifamiliar
Comissão para arrendatários	Käuferprovision beträgt 3,57 % (inkl. MwSt.) des beurkundeten Kaufpreises
Modernização / Reciclagem	2013
Tipo de construção	Sólido
Móveis	WC de hóspedes, Lareira, Cozinha embutida

Número da propriedade: 24411015 - 17255 Wustrow / Canow – Wesenberg

Dados energéticos

Sistemas de aquecimento	Aquecimento central	Certificado Energético	Consumo energético final
Fonte de Energia	Gás	Procura final de energia	185.10 kWh/m²a
Certificado Energético válido até	24.04.2034	Classificação energética	F
		Ano de construção de acordo com o certificado energético	1922

Número da propriedade: 24411015 - 17255 Wustrow / Canow – Wesenberg

O imóvel



Número da propriedade: 24411015 - 17255 Wustrow / Canow – Wesenberg

O imóvel



Número da propriedade: 24411015 - 17255 Wustrow / Canow – Wesenberg

O imóvel



Número da propriedade: 24411015 - 17255 Wustrow / Canow – Wesenberg

O imóvel



Número da propriedade: 24411015 - 17255 Wustrow / Canow – Wesenberg

O imóvel



Número da propriedade: 24411015 - 17255 Wustrow / Canow – Wesenberg

O imóvel



Número da propriedade: 24411015 - 17255 Wustrow / Canow – Wesenberg

O imóvel



Número da propriedade: 24411015 - 17255 Wustrow / Canow – Wesenberg

O imóvel



Número da propriedade: 24411015 - 17255 Wustrow / Canow – Wesenberg

O imóvel



Número da propriedade: 24411015 - 17255 Wustrow / Canow – Wesenberg

O imóvel



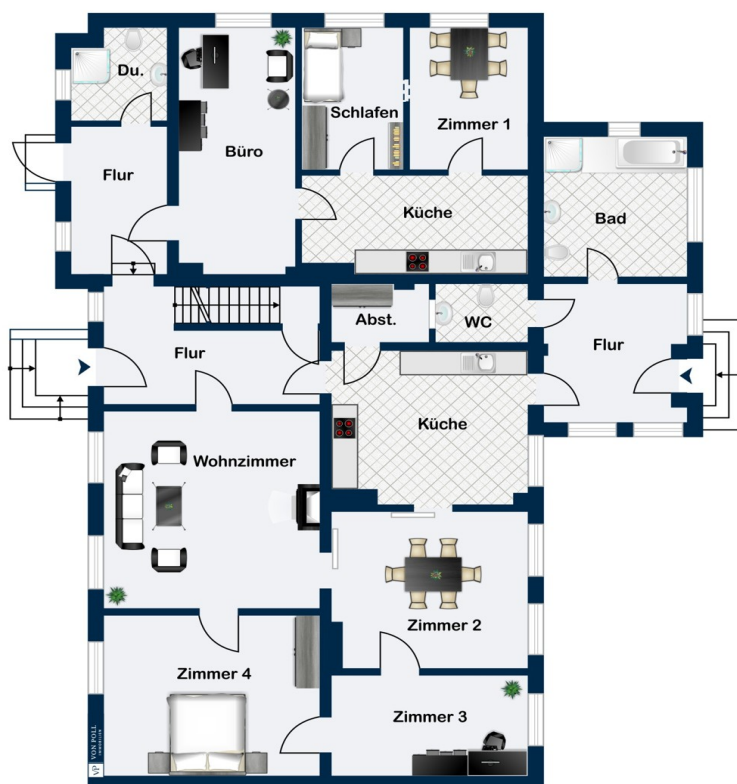
Número da propriedade: 24411015 - 17255 Wustrow / Canow – Wesenberg

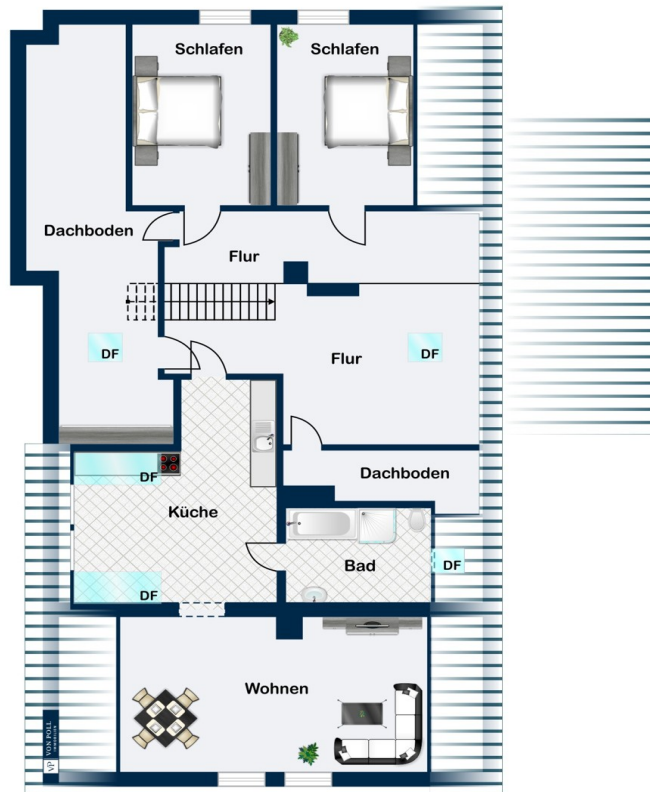
O imóvel



Número da propriedade: 24411015 - 17255 Wustrow / Canow – Wesenberg

Plantas dos pisos





Esta planta não é à escala. Os documentos foram-nos entregues pelo cliente. Por conseguinte, não podemos assumir qualquer responsabilidade pela exatidão das indicações.

Número da propriedade: 24411015 - 17255 Wustrow / Canow – Wesenberg

Uma primeira impressão

Sie suchen ein Objekt in Seenähe, fußläufig Ihres Bootshauses, mit viel Platz und inmitten der ländlichen Umgebung? Dann haben wir genau die richtige Offerte für Sie. In Canow, direkt zwischen dem Labussee und dem Canower See, lediglich zwei Gehminuten vom Wasser entfernt, befindet sich Ihre neue, chancenreiche Immobilie. Aufgrund der Aufteilung des Objektes bietet sich eine Nutzung wahlweise als Drei- bzw. Zweifamilien- respektive Mehrgenerationenobjekt an. Auch Ferienwohnungen sind denkbar– Ihnen stehen alle Möglichkeiten offen. Aktuell gliedert sich das Haus in drei vollwertige Wohneinheiten. Das um 1922 entstandene Anwesen wurde in den 90er Jahren saniert und seitdem laufend instand gehalten. Im Rahmen dieser Arbeiten wurde der historische Charakter des Hauses bewahrt. In der Vergangenheit wurde beispielsweise die linke Seite des Erdgeschosses als Schule und zwischenzeitlich auch als Arztpraxis genutzt. Der Grundriss blieb während der Arbeiten größtenteils erhalten, Dielen- und Natursteinböden wurden aufgearbeitet, die Raumhöhen beibehalten. Insgesamt stehen Ihnen im Erdgeschoss circa 190 m² Wohn- Nutzfläche zur Verfügung. Derzeit sind diese auf zwei separat nutzbare und vollständig ausgestattete Wohneinheiten aufgeteilt. Jede Wohneinheit verfügt über einen separaten Eingang, ein Bad, mehrere Schlafzimmer, ein Wohnzimmer sowie eine Einbauküche. Das Erdgeschoss ist nahezu barrierefrei und somit seniorengerecht. Das Dachgeschoss verfügt über eine weitere Wohneinheit mit insgesamt zwei Schlafzimmern. Es erstreckt sich auf circa 105 m², die ebenfalls keine Wünsche offen lassen. Das Nebengebäude mit seinen circa 180 m² Nutzfläche wird derzeit als große Garage samt Scheune/ Stallung genutzt. Das Erdgeschoss dient als Garage mit Werkstatt und Abstellmöglichkeit. Unter der Voraussetzung eines positiven Bauantrages liefert das derzeit als Heuboden genutzte Obergeschoss eine weitere Ausbaureserve. Ob als circa 85 m² großes Atelier, als weitere Wohneinheit, als Loft, Büro, Sportraum, etc.- Sie entscheiden. Der große und pflegeleichte Garten mit Wiese und Baumbestand sowie die überdachte Grillecke laden zum Verweilen ein. Ihr Auto parken Sie in der Garage oder im Doppelcarport. Internet via Glasfaser wurde erst 2023 verlegt. Bei dem Bootshaus handelt es sich um die rechte Seite eines Doppelbootschuppens. Boote mit einer Länge von ca. 6,50 m und einer maximalen Breite von ca. 2,50 m finden hier Platz. Die Distanz zur Immobilie beträgt lediglich rund 250 Meter, die Sie bequem fußläufig absolvieren. Ihr Interesse ist geweckt oder Sie haben Fragen zu diesem Objekt? Wir freuen uns auf Ihre Kontaktaufnahme. Gern stellen wir Ihnen diese schöne Immobilie im Rahmen einer persönlichen Besichtigung vor.

Número da propriedade: 24411015 - 17255 Wustrow / Canow – Wesenberg

Tudo sobre a localização

Canow ist ein Ortsteil der Gemeinde Wustrow im Landkreis Mecklenburgische Seenplatte und liegt genau zwischen dem Labussee und dem Canower See. Die besondere Lage, direkt an der Müritz-Havel-Wasserstraße sowie die landschaftlich geprägte Region, machen Canow zu einem überaus beliebten Urlaubs- und Erholungsgebiet. Bestaunen Sie das emsige Treiben an der prämierten Canower Schleuse, nutzen Sie die vielfältigen Freizeitmöglichkeiten zu Wasser und zu Land oder genießen Sie einfach die Schönheit der Natur. In Canow ist alles möglich. Der See sowie die Badestellen sind sehr sauber und eignen sich somit perfekt zum Baden im Sommer oder zum Schlittschuhlaufen im Winter. Sämtliche Dinge des täglichen Bedarfes wie Ärzte, Krankenhäuser, Einkaufsmöglichkeiten und Schulen finden Sie in den benachbarten Orten Rheinsberg, Wesenberg, Mirow oder Neustrelitz vor. Sie erreichen diese über diese über die am Ortsrand verlaufende B 122. Metropolen wie Berlin erreichen Sie nach rd. 100 km und Hamburg nach ca. 220 km.

Número da propriedade: 24411015 - 17255 Wustrow / Canow – Wesenberg

Outras informações

Es liegt ein Energiebedarfsausweis vor. Dieser ist gültig bis 24.4.2034. Endenergiebedarf beträgt 185.10 kwh/(m²*a). Wesentlicher Energieträger der Heizung ist Gas. Das Baujahr des Objekts lt. Energieausweis ist 1922. Die Energieeffizienzklasse ist F.

GELDWÄSCHE: Als Immobilienmaklerunternehmen ist die von Poll Immobilien GmbH nach § 2 Abs. 1 Nr. 14 und § 10 Abs. 3 Geldwäschegesetz (GwG) dazu verpflichtet, bei der Begründung einer Geschäftsbeziehung die Identität des Vertragspartners festzustellen und zu überprüfen. Hierzu ist es erforderlich, dass wir nach § 11 GwG die relevanten Daten Ihres Personalausweises festhalten (wenn Sie als natürliche Person handeln) – beispielsweise mittels einer Kopie. Bei einer juristischen Person benötigen wir eine Kopie des Handelsregisterauszugs, aus welchem der wirtschaftlich Berechtigte hervorgeht. Das Geldwäschegesetz sieht vor, dass der Makler die Kopien bzw.

Unterlagen fünf Jahre aufbewahren muss. PROVISIONSHINWEIS: Mit der Anfrage bei und durch Inanspruchnahme der Dienstleistung der Firma von Poll Immobilien GmbH, wird ein Maklervertrag geschlossen. Sofern es durch die Tätigkeit der Firma VON POLL IMMOBILIEN GmbH zu einem wirksamen Hauptvertrag mit der Eigentümerseite kommt, hat der Interessent bei Abschluss - eines MIETVERTRAGS keine

Provision/Maklercourtage an die von Poll Immobilien GmbH zu zahlen. - eines KAUFVERTRAGS die ortsübliche Provision/Maklercourtage an die von Poll Immobilien GmbH gegen Rechnung zu zahlen. HAFTUNG: Wir weisen darauf hin, dass die von uns weitergegebenen Objektinformationen, Unterlagen, Pläne etc. vom Verkäufer bzw.

Vermieter stammen. Eine Haftung für die Richtigkeit oder Vollständigkeit der Angaben übernehmen wir daher nicht. Es obliegt daher unseren Kunden, die darin enthaltenen Objektinformationen und Angaben auf ihre Richtigkeit hin zu überprüfen. Alle

Immobilienangebote sind freibleibend und vorbehaltlich Irrtümer, Zwischenverkauf- und Vermietung oder sonstiger Zwischenverwertung. UNSER SERVICE FÜR SIE ALS

EIGENTÜMER: Planen Sie den Verkauf oder die Vermietung Ihrer Immobilie, so ist es für Sie wichtig, deren Marktwert zu kennen. Lassen Sie kostenfrei und unverbindlich den aktuellen Wert Ihrer Immobilie professionell durch einen unserer Immobilienspezialisten einschätzen. Unser bundesweites und internationales Netzwerk ermöglicht es uns, Verkäufer bzw. Vermieter und Interessenten bestmöglich zusammenzuführen.

Número da propriedade: 24411015 - 17255 Wustrow / Canow – Wesenberg

Pessoa de contacto

Para mais informações, queira contactar a sua pessoa de contacto:

Christian Sieg

Lange Straße 8 Waren (Müritz)
E-Mail: waren.mueritz@von-poll.com

To Disclaimer of von Poll Immobilien GmbH

www.von-poll.com