

Schopfheim

STILVOLLE VILLA MIT PANORAMABLICK

Número da propriedade: 23090020_1



www.von-poll.com

PREÇO DE COMPRA: 2.385.000 EUR • ÁREA: ca. 280 m² • QUARTOS: 7.5 • ÁREA DO TERRENO: 1.099 m²

Número da propriedade: 23090020_1 - 79650 Schopfheim

- Numa vista geral
- O imóvel
- Dados energéticos
- Plantas dos pisos
- Uma primeira impressão
- Tudo sobre a localização
- Outras informações
- Pessoa de contacto

Número da propriedade: 23090020_1 - 79650 Schopfheim

Numa vista geral

Número da propriedade	23090020_1	Preço de compra	2.385.000 EUR
Área	ca. 280 m ²	Comissão para arrendatários	Käuferprovision beträgt 3,57 % (inkl. MwSt.) des beurkundeten Kaufpreises
Forma do telhado	Telhado de sela	Modernização / Reciclagem	2022
Quartos	7.5	Tipo de construção	Sólido
Casas de banho	2	Área útil	ca. 201 m ²
Ano de construção	1971	Móveis	Terraço, WC de hóspedes, Piscina, Sauna, Lareira, Jardim / uso partilhado, Cozinha embutida, Varanda
Tipo de estacionamento	2 x Lugar de estacionamento ao ar livre, 2 x Garagem		

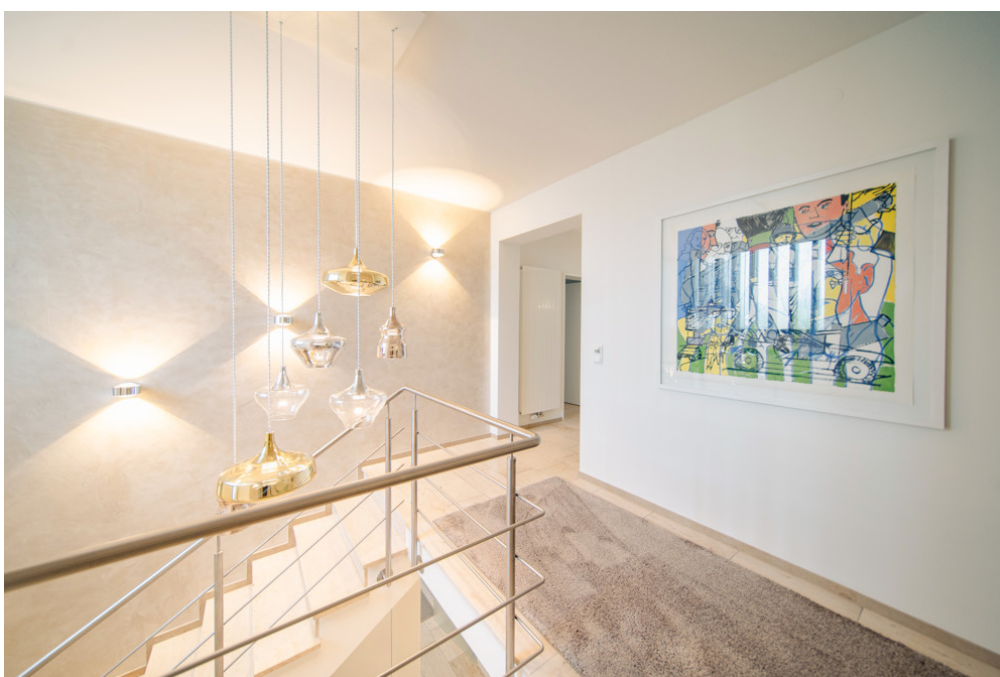
Número da propriedade: 23090020_1 - 79650 Schopfheim

Dados energéticos

Sistemas de aquecimento	Aquecimento central	Certificado Energético	Consumo energético final
Fonte de Energia	Gás	Procura final de energia	85.70 kWh/m ² a
Certificado Energético válido até	10.10.2033	Classificação energética	C
Aquecimento	Gás	Ano de construção de acordo com o certificado energético	1971

Número da propriedade: 23090020_1 - 79650 Schopfheim

O imóvel



Número da propriedade: 23090020_1 - 79650 Schopfheim

O imóvel



Número da propriedade: 23090020_1 - 79650 Schopfheim

O imóvel



Número da propriedade: 23090020_1 - 79650 Schopfheim

O imóvel



Número da propriedade: 23090020_1 - 79650 Schopfheim

O imóvel



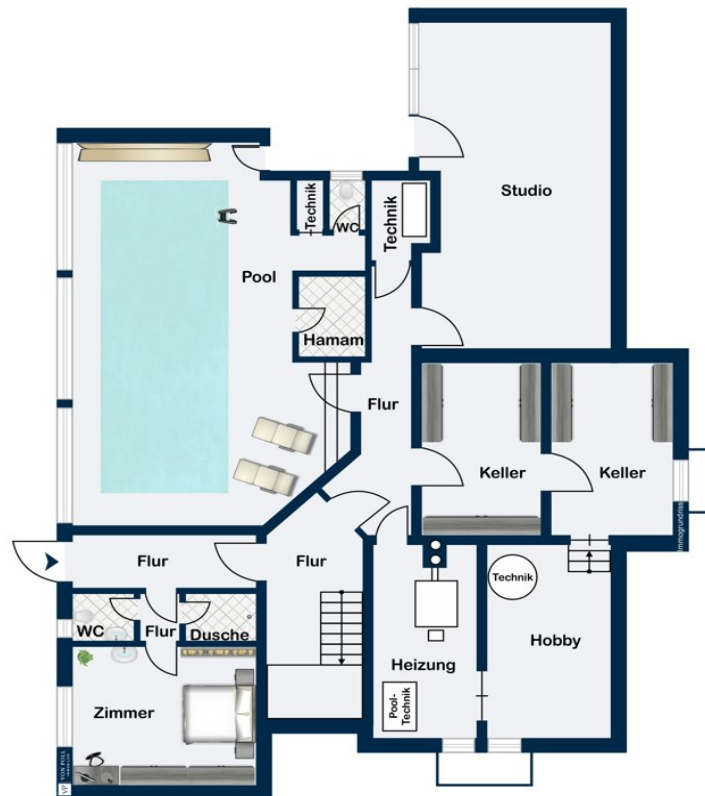
Número da propriedade: 23090020_1 - 79650 Schopfheim

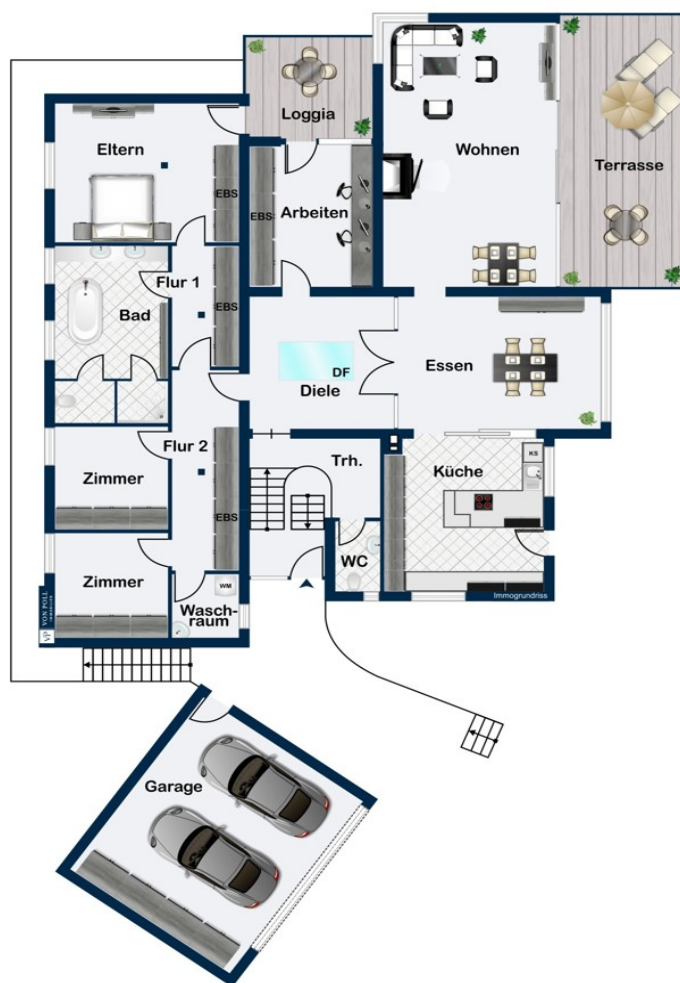
O imóvel



Número da propriedade: 23090020_1 - 79650 Schopfheim

Plantas dos pisos





Esta planta não é à escala. Os documentos foram-nos entregues pelo cliente. Por conseguinte, não podemos assumir qualquer responsabilidade pela exatidão das indicações.

Número da propriedade: 23090020_1 - 79650 Schopfheim

Uma primeira impressão

Mit Freude präsentieren wir Ihnen diese exklusive Villa in Schopfheim bei Lörrach. Jede unserer Immobilien ist einzigartig und verdient ihre eigene Art der Aufmerksamkeit. Da diese Design-Villa viele Besonderheiten aufweist, braucht es mehr als nur ein paar Textzeilen, um allem gerecht zu werden, was diese Immobilie zu bieten hat. So haben wir im Exposé, welches wir Ihnen gerne persönlich zukommen lassen, alles zusammengestellt, was diese Luxus-Immobilie einzigartig macht. Eine Bilderreise in 4K erhalten Sie nach scannen des obigen QR-Codes oder auf YouTube unter <https://youtu.be/XcAxB8QfZPQ> Senden Sie uns gerne Ihre Anfrage und Sie erhalten alle Details zum Objekt, eine ausführliche Beschreibung sowie weitere Impressionen zu dieser fantastischen Villa. Überzeugen Sie sich selbst von diesem einzigartigen Angebot und vereinbaren Sie Ihren persönlichen Besichtigungstermin. Bitte beachten Sie, dass wir eine Begehung erst dann realisieren können, wenn uns eine Bonitätsprüfung vorliegt. Vielen herzlichen Dank für Ihr Verständnis.

Número da propriedade: 23090020_1 - 79650 Schopfheim

Tudo sobre a localização

Diese exklusive Villa liegt an einer absoluten Top-Lage in Schopfheim bei Lörrach. Perfekt angeschmiegt an die Topografie der Landschaft, in einer äußerst gepflegten Nachbarschaft, verbirgt sich unsere Villa dezent hinter Hecken und fern ab von allem Aufsehen. Hier lautet die Devise: "Mehr sein als Schein". Geografisch und verkehrstechnisch sind Sie hier in alle Himmelsrichtungen bestens vernetzt. Die Städte Basel und Zürich sind über die Schweizer Autobahn 3 bequem zu erreichen und auch Freiburg liegt nur eine Autostunde entfernt, über die erstklassigen Verkehrsverbindungen der Autobahnen A98 und A5. Ein Bahnhof befindet ebenfalls im Ort und bietet mit der zuverlässigen Schweizer S-Bahn ein umfangreiches Streckennetz. Und sollten Sie weiter reisen wollen: Der Flughafen Freiburg/Basel/Mulhouse ist lediglich 20 Minuten entfernt, um Ihnen maximale Reiseerleichterung zu bieten. Diese privilegierte Lage ermöglicht es Ihnen, das Beste aus drei Ländern zu genießen. Auch Ihre Freizeitgestaltung kommt in Lörrach / Schopfheim auf hohem Niveau zum Tragen. Tauchen Sie ein in ein inspirierendes Einkaufserlebnis durch die exklusiven Boutiquen und charmanten Geschäfte der Innenstadt. Genießen Sie die warme Sonne auf den einladenden Terrassen der Straßencafés oder kosten Sie erlesene Produkte aus dem nahen Markgräflerland und der umliegenden Region auf dem traditionellen, geschichtsträchtigen Wochenmarkt. Sämtliche Geschäfte des täglichen Bedarfs wie Einkaufsmöglichkeiten, Bäckerei, Bank und medizinische Einrichtungen der neusten Generation befinden sich in unmittelbarer Nähe und sind bequem zu erreichen. Das Bildungsangebot in Lörrach und Schopfheim ist zudem äußerst vielfältig und umfangreich. Von Kindergärten bis hin zu renommierten Grund- und weiterführenden Schulen sowie der angesehenen Dualen Hochschule Baden-Württemberg (DHBW) finden Sie alle Bildungseinrichtungen innerhalb weniger Autominuten oder bequem mit den öffentlichen Verkehrsmitteln.

Número da propriedade: 23090020_1 - 79650 Schopfheim

Outras informações

Es liegt ein Energiebedarfsausweis vor. Dieser ist gültig bis 10.10.2033.

Endenergiebedarf beträgt 85.70 kWh/(m²*a). Wesentlicher Energieträger der Heizung ist Gas. Das Baujahr des Objekts lt. Energieausweis ist 1971. Die Energieeffizienzklasse ist C.

Número da propriedade: 23090020_1 - 79650 Schopfheim

Pessoa de contacto

Para mais informações, queira contactar a sua pessoa de contacto:

Fee Kißling & Patric Widmer

Haagener Straße 1 Lörrach
E-Mail: loerrach@von-poll.com

To Disclaimer of von Poll Immobilien GmbH

www.von-poll.com