

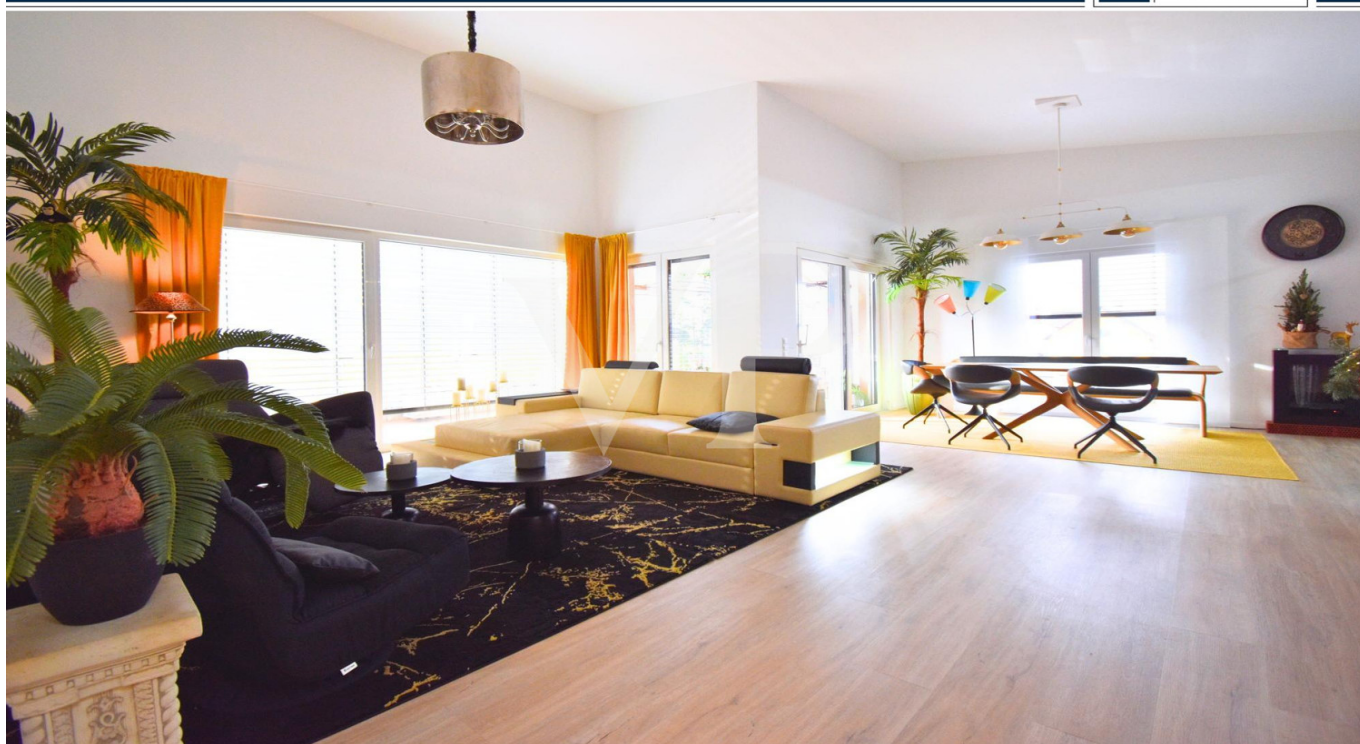
Burghaslach

Exklusives Penthousewohnung: Luxus pur auf höchstem Niveau

Número da propriedade: 24333032

FÜR SIE IN DEN BESTEN LAGEN

VP VON POLL
IMMOBILIEN



PREÇO DE COMPRA: 575.000 EUR • ÁREA: ca. 157 m² • QUARTOS: 3.5

Número da propriedade: 24333032 - 96152 Burghaslach

- Numa vista geral
- O imóvel
- Dados energéticos
- Plantas dos pisos
- Uma primeira impressão
- Detalhes do equipamento
- Tudo sobre a localização
- Outras informações
- Pessoa de contacto

Número da propriedade: 24333032 - 96152 Burghaslach

Numa vista geral

Número da propriedade	24333032	Preço de compra	575.000 EUR
Área	ca. 157 m ²	Comissão para arrendatários	Käuferprovision beträgt 3,57 % (inkl. MwSt.) des beurkundeten Kaufpreises
Quartos	3.5		
Quartos	2		
Casas de banho	2	Tipo de construção	Madeira
Ano de construção	2023	Móveis	WC de hóspedes, Jardim / uso partilhado, Varanda
Tipo de estacionamento	1 x Car port, 1 x Lugar de estacionamento ao ar livre		

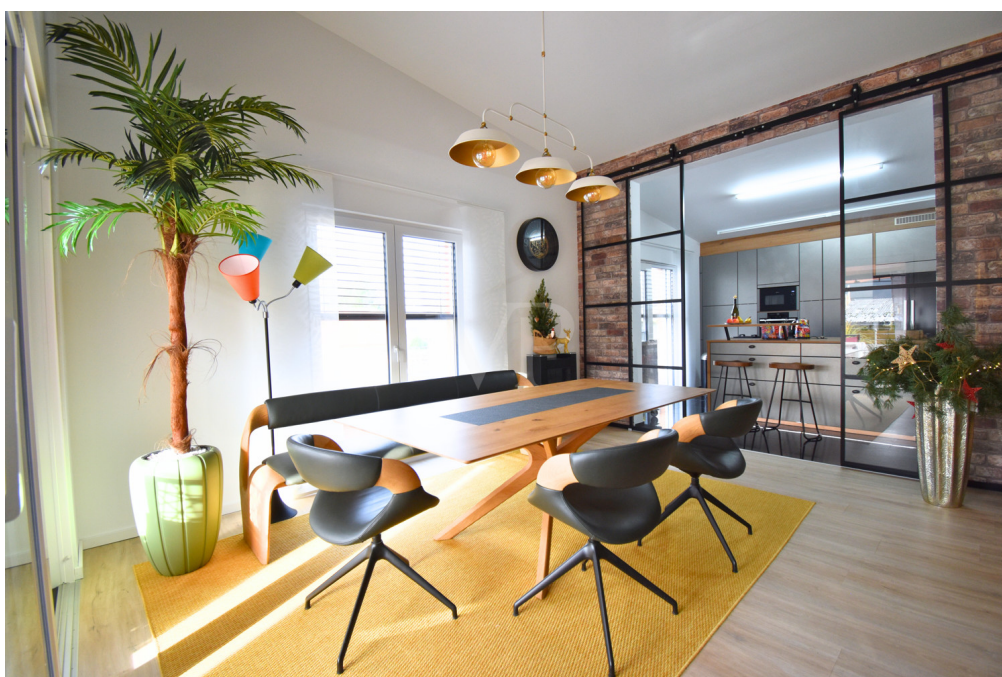
Número da propriedade: 24333032 - 96152 Burghaslach

Dados energéticos

Sistemas de aquecimento	Aquecimento distrital	Certificado Energético	Consumo energético final
Fonte de Energia	Remoto	Procura final de energia	34.70 kWh/m ² a
Certificado Energético válido até	02.03.2033	Classificação energética	A
Aquecimento	Aquecimento urbano	Ano de construção de acordo com o certificado energético	2022

Número da propriedade: 24333032 - 96152 Burghaslach

O imóvel



Número da propriedade: 24333032 - 96152 Burghaslach

O imóvel



Número da propriedade: 24333032 - 96152 Burghaslach

O imóvel



Número da propriedade: 24333032 - 96152 Burghaslach

O imóvel



Número da propriedade: 24333032 - 96152 Burghaslach

O imóvel



WICHTIGER DENN JE - UNABHÄNGIGER ZINSVERGLEICH

MIT DEM BESTEN ZINS AUS
ÜBER 500 DARLEHENSGEBERN

Nutzen Sie - gerade in Zeiten stark
gestiegener Zinsen - unsere umfassen-
de Finanzierungsberatung, für neue oder
auch bestehende Finanzierungen.

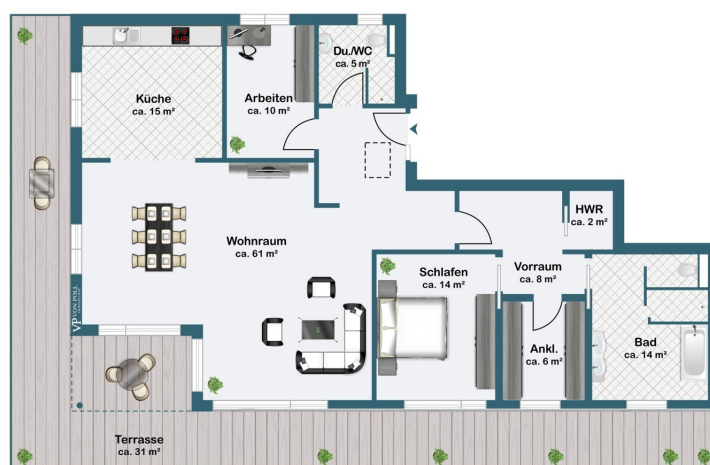
JETZT BERATEN LASSEN



www.vp-finance.de

Número da propriedade: 24333032 - 96152 Burghaslach

Plantas dos pisos



Esta planta não é à escala. Os documentos foram-nos entregues pelo cliente. Por conseguinte, não podemos assumir qualquer responsabilidade pela exatidão das indicações.

Número da propriedade: 24333032 - 96152 Burghaslach

Uma primeira impressão

Ein Zuhause, das Ihre Sinne verzaubert – Ein Penthousewohnung der Extraklasse Willkommen in einer Oase des modernen Wohnens, die Luxus, Eleganz und Funktionalität in perfekter Harmonie vereint. Dieses außergewöhnliche Penthousewohnung aus dem Jahr 2023 entführt Sie auf eine Reise in eine Welt, in der Wünsche keine offenbleiben. Auf ca. 157 Quadratmeter erleben Sie eine Symbiose aus durchdachter Architektur, hochwertigen Materialien und einer Ausstattung, die Ihr Herz höher schlagen lässt. Bereits beim Betreten der lichtdurchfluteten Räume eröffnet sich eine Atmosphäre, die durch Großzügigkeit und Stil besticht. Der offene Wohn- und Essbereich ist das Herzstück dieser Immobilie. Hier verschmelzen fließend Design und Funktionalität: Große Fensterfronten schaffen eine harmonische Verbindung zur Außenwelt und geben den Blick frei auf die traumhafte Dachterrasse, die mit über 31 m² Fläche – teilweise überdacht – zu jeder Jahreszeit ein perfekter Rückzugsort ist. Die Küche, ein wahres Meisterwerk zeitloser Eleganz, lädt zum Genießen ein. Mit ihrer modernen Ausstattung, hochwertigen Elektrogeräten und der eleganten Kochinsel wird sie zum Lieblingsplatz für geselliges Beisammensein oder kulinarische Experimente. Wasserenthärtungsanlage, Neff-Geräte und erstklassige Materialien unterstreichen den hohen Anspruch dieses Raumes. Das Badezimmer gleicht einer Wohlfühl-oase: Eine freistehende Badewanne, eine großzügige Dusche und luxuriöse Armaturen versprechen Momente der Entspannung und Erholung. Selbst das Gäste-WC folgt diesem hohen Standard und setzt mit stilvollen Akzenten ein weiteres Highlight. Praktische Eleganz findet sich auch in den Details: Ein separates Ankleidezimmer, das alternativ als Büro genutzt werden kann, bietet Raum für Individualität. Ein weiterer separater Hauswirtschaftsraum sorgt für Ordnung und schafft Platz für Waschmaschine und Trockner. Ein geräumiger Personenaufzug, mit dem das Penthouse bequem erreicht werden kann, rundet die Barrierefreiheit ab. Für Autoliebhaber ist bestens gesorgt: Der Doppelcarport mit abschließbarer Abstellfläche, ein zusätzlicher Stellplatz sowie die Möglichkeit eines Wallboxanschlusses für E-Mobilität machen die Garage zu einem Ort modernster Praktikabilität. Die beeindruckende Bauqualität setzt sich in der technischen Ausstattung fort. Fußbodenheizung und eine umweltfreundliche Fernwärmeversorgung garantieren nicht nur hohen Wohnkomfort, sondern auch eine hervorragende Energieeffizienz. Die dreifach verglasten Fenster mit verschiebbaren Insektenschutzgittern sorgen für Wärme- und Schallschutz. Ein perfektes Zuhause für Menschen, die Wert auf Ruhe und Nachhaltigkeit legen. Diese Penthousewohnung ist nicht nur ein Ort zum Leben – es ist ein Statement. Eine außergewöhnliche Eigentümergemeinschaft sowie die exklusive Lage machen dieses Zuhause zu einer seltenen Gelegenheit, die Ihr Gleicher sucht. Hier erleben Sie nicht nur Raum zum

Wohnen, sondern auch einen Lebensraum, der Ihre Persönlichkeit widerspiegelt und unvergessliche Momente schafft. Lassen Sie sich von diesem einmaligen Angebot nicht entgehen und tauchen Sie ein in die Welt des exklusiven Wohnens. Wir freuen uns darauf, Sie bei einer Besichtigung willkommen zu heißen!

Número da propriedade: 24333032 - 96152 Burghaslach

Detalhes do equipamento

Das Loft ist von Anfang bis Ende in qualitativ hochwertigen Materialien verarbeitet und bietet viel Luxus.

- * Hochwertige Küche mit Markengeräten (Neff) und Kochinsel
- * Wasserenthärtungsanlage sorgt für hohe Wasserqualität
- * Fußbodenheizung in der kompletten Wohnung
- * Hochwertige Bio-Vinylbodenbeläge
- * Bäder sind mit hochwertigen Fliesen ausgestattet.
- * Hochwertige Dachterrasse teilüberdacht.
- * Terrassenwasseranschluss mit separatem Wasserzähler.
- * Dreifachverglaste Fenster
- * Integrierte verschiebbare Insektenschutzgitter.
- * Alle Fenster sind mit elektrischen Außenjalousien ausgestattet.
- * Lichtkuppel in der Diele sorgt für natürliches Licht
- * Waschmaschinenanschlüsse befinden sich in der Wohnung.
- * Wohnung ist bequem mit einem Fahrstuhl oder der Treppe zu erreichen.
- * Abschließbarer Stauraum am Carport
- * Für ihre Fahrzeuge ist gesorgt durch ein privates Carport und einen zusätzlichen Stellplatz.

Número da propriedade: 24333032 - 96152 Burghaslach

Tudo sobre a localização

Die Marktgemeinde Burghaslach liegt in einer besonders attraktiven Lage im Herzen Frankens und vereint ländlichen Charme mit der Nähe zu großen Städten. Die Gemeinde liegt im Landkreis Neustadt an der Aisch-Bad Windsheim, mitten im malerischen Landschaftsraum des Steigerwaldes. Diese ausgezeichnete Lage macht Burghaslach sowohl für Naturliebhaber als auch für Pendler attraktiv, die die Nähe zu größeren Städten suchen, aber gleichzeitig die Ruhe und Lebensqualität einer ländlichen Umgebung schätzen. Die Anbindung an die umliegenden Städte ist hervorragend. Mit dem Auto erreicht man Nürnberg, die zweitgrößte Stadt Bayerns, in etwa 35 Minuten. Nürnberg ist nicht nur ein kulturelles Zentrum, sondern auch ein bedeutender Wirtschaftsstandort mit zahlreichen internationalen Unternehmen und einem exzellenten Angebot an Bildungseinrichtungen. Für Pendler, die in Nürnberg arbeiten und dennoch den ländlichen Raum genießen möchten, ist Burghaslach somit ein idealer Standort. Auch die Städte Fürth und Erlangen sind in kurzer Zeit zu erreichen. Fürth, das mit seiner historischen Altstadt und der Nähe zu Nürnberg aufwartet, ist in etwa 35 Minuten mit dem Auto erreichbar. Erlangen, bekannt für seine universitäre Ausrichtung und die starke Präsenz der Siemens AG, liegt nur etwa 25 Minuten entfernt. Beide Städte bieten eine hohe Lebensqualität und zahlreiche Freizeitmöglichkeiten. In westlicher Richtung sind die Städte Bamberg und Forchheim ebenfalls gut erreichbar. Bamberg, eine UNESCO-Weltkulturerbestadt mit einer beeindruckenden Altstadt, ist in etwa 35 Minuten Fahrtzeit zu erreichen und besticht durch ihre kulturellen Sehenswürdigkeiten, das umfangreiche gastronomische Angebot und ihre hohe Lebensqualität. Forchheim, ein charmantes Städtchen mit einer historischen Altstadt, liegt nur 25 Minuten entfernt und bietet zahlreiche Einkaufsmöglichkeiten, Restaurants und kulturelle Veranstaltungen. Neustadt an der Aisch, nur wenige Minuten von Burghaslach entfernt, bietet ebenfalls eine gute Infrastruktur, während die Region weiterhin von der Ruhe und Schönheit des Steigerwaldes geprägt ist. Wer in der Marktgemeinde Burghaslach lebt, unterstützt von der Nähe zu einer Vielzahl an großen Städten, ohne auf die Vorteile des ländlichen Lebens verzichten zu müssen. Darüber hinaus sorgen die hervorragenden Verkehrsverbindungen, sowohl über die Autobahnen A3 und A6 als auch durch die Bahn, für eine schnelle und bequeme Erreichbarkeit weiterer Großstädte wie Würzburg und Bamberg. Für Reisende und Pendler, die in Richtung Süden oder Norden unterwegs sind, ist Burghaslach daher der perfekte Ausgangspunkt. Die Marktgemeinde Burghaslach bietet mit einer modernen Kindertagesstätte ideale Voraussetzungen für berufstätige Eltern. Damit ist eine zuverlässige und liebevolle Betreuung der Kinder während des Tages gewährleistet. Die Eltern können sich darauf verlassen, dass ihre Kinder in einem sicheren Umfeld optimal betreut werden, während sie ihrer Arbeit

nachgehen. Damit leistet die Gemeinde einen aktiven Beitrag zur Vereinbarkeit von Familie und Beruf und stärkt ihre Attraktivität als Wohnort. Die Lage von Burghaslach vereint das Beste aus beiden Welten: eine idyllische, ruhige Umgebung im Steigerwald und gleichzeitig die Nähe zu einigen der wichtigsten Städte in Franken. Dies macht den Ort besonders attraktiv für Familien, Berufspendler und alle, die das Besondere suchen und in einer aufstrebenden Region wohnen möchten.

Número da propriedade: 24333032 - 96152 Burghaslach

Outras informações

Es liegt ein Energiebedarfsausweis vor. Dieser ist gültig bis 2.3.2033. Endenergiebedarf beträgt 34.70 kwh/(m²*a). Wesentlicher Energieträger der Heizung ist Fernwärme. Das Baujahr des Objekts lt. Energieausweis ist 2022. Die Energieeffizienzklasse ist A.

GELDWÄSCHE: Als Immobilienmaklerunternehmen ist die von Poll Immobilien GmbH nach § 2 Abs. 1 Nr. 14 und § 11 Abs. 1, 2 Geldwäschegesetz (GwG) dazu verpflichtet, bei der Begründung einer Geschäftsbeziehung die Identität des Vertragspartners festzustellen und zu überprüfen, bzw. sobald ein ernsthaftes Interesse an der Durchführung des Immobilienkaufvertrages besteht. Hierzu ist es erforderlich, dass wir nach § 11 Abs. 4 GwG die relevanten Daten Ihres Personalausweises festhalten (wenn Sie als natürliche Person handeln) – beispielsweise mittels einer Kopie. Bei einer juristischen Person benötigen wir eine Kopie des Handelsregisterauszugs, aus welchem der wirtschaftlich Berechtigte hervorgeht. Das Geldwäschegesetz sieht vor, dass der Makler die Kopien bzw. Unterlagen fünf Jahre aufbewahren muss. Als unser Vertragspartner haben Sie auch eine Mitwirkungspflicht nach § 11 Abs. 6 GwG.

HAFTUNG: Wir weisen darauf hin, dass die von uns weitergegebenen Objektinformationen, Unterlagen, Pläne etc. vom Verkäufer bzw. Vermieter stammen. Eine Haftung für die Richtigkeit oder Vollständigkeit der Angaben übernehmen wir daher nicht. Es obliegt daher unseren Kunden, die darin enthaltenen Objektinformationen und Angaben auf ihre Richtigkeit hin zu überprüfen. Alle Immobilienangebote sind freibleibend und vorbehaltlich Irrtümer, Zwischenverkauf und Vermietung oder sonstiger Zwischenverwertung.

UNSER SERVICE FÜR SIE ALS EIGENTÜMER: Planen Sie den Verkauf oder die Vermietung Ihrer Immobilie, so ist es für Sie wichtig, deren Marktwert zu kennen. Lassen Sie kostenfrei und unverbindlich den aktuellen Wert Ihrer Immobilie professionell durch einen unserer Immobilienspezialisten einschätzen. Unser bundesweites und internationales Netzwerk ermöglicht es uns, Verkäufer bzw. Vermieter und Interessenten bestmöglich zusammenzuführen.

Número da propriedade: 24333032 - 96152 Burghaslach

Pessoa de contacto

Para mais informações, queira contactar a sua pessoa de contacto:

Dieter Tellingner

Kaiserstraße 26 Kitzingen
E-Mail: kitzingen@von-poll.com

To Disclaimer of von Poll Immobilien GmbH

www.von-poll.com