

Bunyola – Mitte

Wunderschöne Finca in bergiger Umgebung mit Panoramablick und ETV in Bunyola

Número da propriedade: ES243744651



PREÇO DE COMPRA: 3.000.000 EUR • ÁREA: ca. 333 m² • QUARTOS: 6 • ÁREA DO TERRENO: 14.785 m²

Número da propriedade: ES243744651 - 07110 Bunyola – Mitte

- Numa vista geral
- O imóvel
- Dados energéticos
- Uma primeira impressão
- Tudo sobre a localização
- Outras informações
- Pessoa de contacto

Número da propriedade: ES243744651 - 07110 Bunyola – Mitte

Numa vista geral

| | | | |
|------------------------|------------------------|-----------------|---------------------------|
| Número da propriedade | ES243744651 | Preço de compra | 3.000.000 EUR |
| Área | ca. 333 m ² | Móveis | Terraço, Piscina, Lareira |
| Quartos | 6 | | |
| Quartos | 5 | | |
| Casas de banho | 4 | | |
| Ano de construção | 2008 | | |
| Tipo de estacionamento | 1 x Garagem | | |

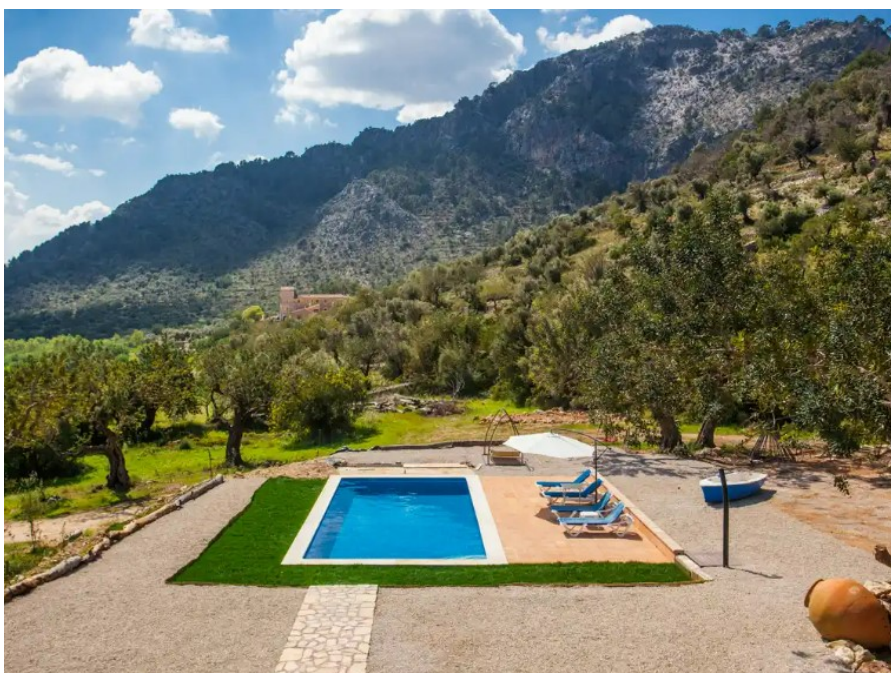
Número da propriedade: ES243744651 - 07110 Bunyola – Mitte

Dados energéticos

| | |
|-------------------------|---------------------|
| Sistemas de aquecimento | Aquecimento central |
| Aquecimento | Gás |
| Certificado energético | N/A |

Número da propriedade: ES243744651 - 07110 Bunyola – Mitte

O imóvel



Número da propriedade: ES243744651 - 07110 Bunyola – Mitte

O imóvel



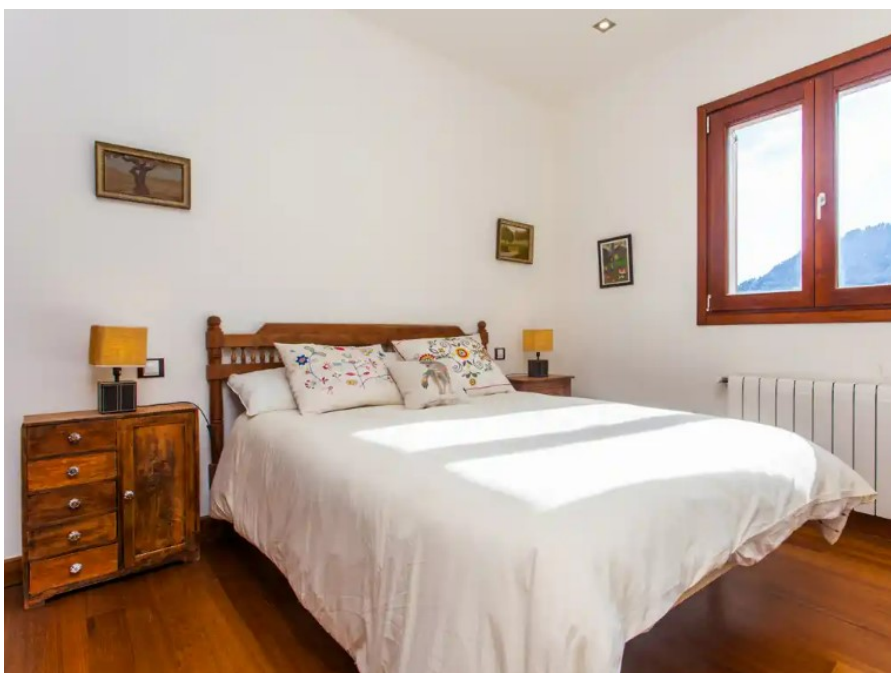
Número da propriedade: ES243744651 - 07110 Bunyola – Mitte

O imóvel



Número da propriedade: ES243744651 - 07110 Bunyola – Mitte

O imóvel



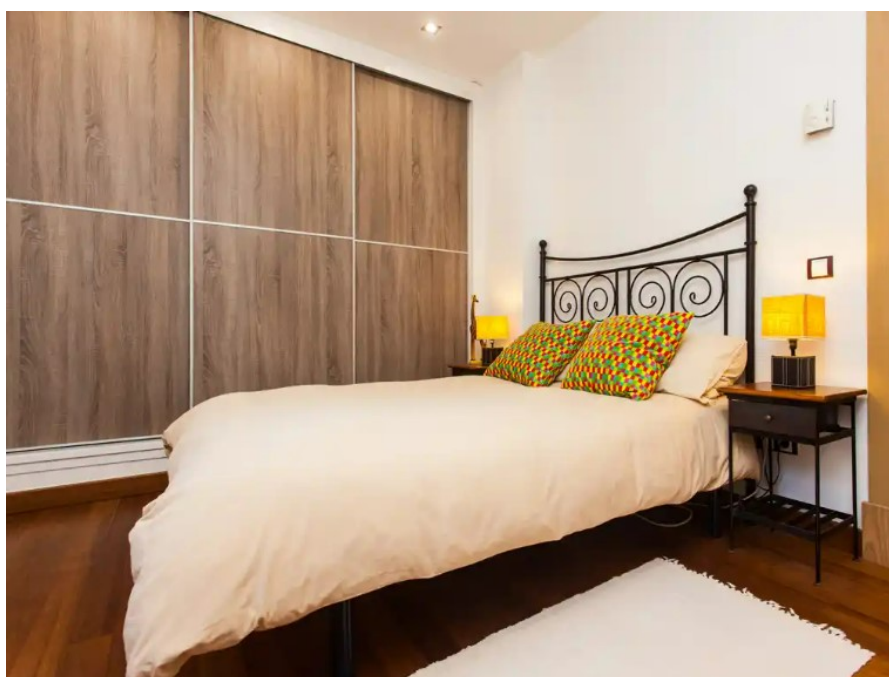
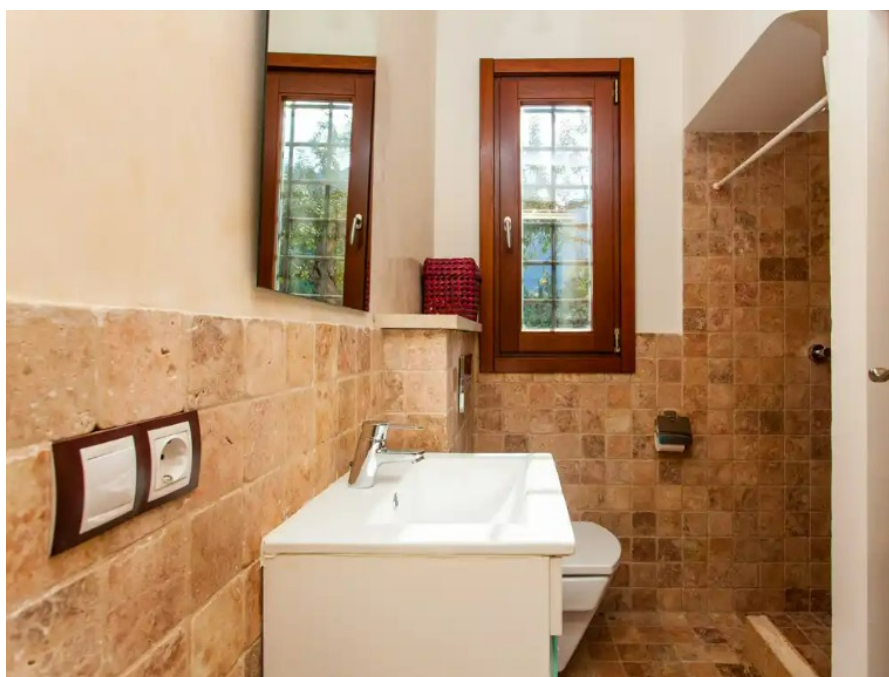
Número da propriedade: ES243744651 - 07110 Bunyola – Mitte

O imóvel



Número da propriedade: ES243744651 - 07110 Bunyola – Mitte

O imóvel



Número da propriedade: ES243744651 - 07110 Bunyola – Mitte

O imóvel



Número da propriedade: ES243744651 - 07110 Bunyola – Mitte

Uma primeira impressão

An einem sanft abfallenden Hang liegt diese charmante Finca mit fantastischem Blick auf das Tramuntana-Gebirge und die herrliche Landschaft der Umgebung. Die Lage ist von einer beeindruckenden Ruhe geprägt, die zum tiefen Entspannen einlädt. Dennoch ist sie nur wenige Kilometer vom Zentrum von Bunyola mit seinem Hauptplatz, Cafés, Restaurants mit lokaler Gastronomie und Geschäften entfernt. Palma ist in ca. 20 Minuten und Bunyola in ca. 5 Minuten mit dem Auto zu erreichen. Das Haus ist über zwei Etagen verteilt und hat eine bebaute Fläche von 333m² auf einem großen Grundstück von mehr als 14.000m². Es bietet fünf geräumige Schlafzimmer, vier Bäder, davon zwei en-suite, ein sonniges Wohn-Esszimmer, eine moderne und gut ausgestattete Wohnküche sowie eine große Südterrasse, eine Propanheizung und einen Pelletofen, die in den kalten Monaten für eine warme und angenehme Atmosphäre sorgen. Außerdem verfügt es über eine zentrale Klimaanlage, hochwertige Materialien, Holzböden und große Fenster, die das Haus mit viel natürlichem Licht versorgen. Draußen, im grünen Garten, befindet sich ein herrlicher Salzwasser-Swimmingpool, ein idealer Ort, um die Sonne zu genießen und sich abzukühlen. Es gibt auch ein Gästehaus mit einer offenen Küche, einem Badezimmer und einem Schlafzimmer. Die Lizenz zur Ferienvermietung ist ein großes Plus, das dieses wunderbare Anwesen abrundet. Wir laden Sie ein, diese tolle Finca zu besuchen, kontaktieren Sie uns!

Número da propriedade: ES243744651 - 07110 Bunyola – Mitte

Tudo sobre a localização

Bunyola, ein malerisches Dorf am Fuße der Serra de Tramuntana, bietet eine perfekte Kombination aus traditioneller mallorquinischer Kultur und atemberaubender Natur. Mit seinen engen Gassen und authentischen Steinhäusern zieht es Ruhesuchende und Naturliebhaber gleichermaßen an. Besonders sehenswert sind die Jardins d'Alfàbia, prächtige historische Gärten mit exotischen Pflanzen, Wasserspielen und einem Herrenhaus aus dem 13. Jahrhundert. Die Pfarrkirche Sant Mateu ist ein weiteres Highlight, bekannt für ihre beeindruckende barocke Architektur. Für Wanderer und Radfahrer bietet die Umgebung zahlreiche Routen, darunter der berühmte Wanderweg GR221, der durch die Serra de Tramuntana führt. Auch die Fahrt mit der historischen Eisenbahn von Palma nach Sóller, die durch Bunyola führt, ist ein unvergessliches Erlebnis. Die Nähe zu Palma und Sóller macht Bunyola ideal für alle, die die Ruhe des Landlebens genießen und gleichzeitig die Vorzüge der Städte nutzen möchten. Bunyola vereint Tradition, Natur und Komfort – ein perfekter Ort zum Leben und Entspannen

Número da propriedade: ES243744651 - 07110 Bunyola – Mitte

Outras informações

Grundsätzlich empfehlen wir, die baurechtliche Situation durch einen Fachanwalt prüfen zu lassen. Alle Angaben basieren ausschließlich auf den Informationen des Eigentümers bzw. Auftraggeber. Wir übernehmen keine Gewähr für die Vollständigkeit, Richtigkeit und Aktualität der Angaben. Die Courtage geht zu Lasten des Verkäufers. Die beim Kauf anfallenden Steuern, die Notar- und die Grundbuchkosten sind vom Käufer zu tragen.

Número da propriedade: ES243744651 - 07110 Bunyola – Mitte

Pessoa de contacto

Para mais informações, queira contactar a sua pessoa de contacto:

Florian Waetzoldt

Placa Hostals 11 Maiorca - Santa Maria
E-Mail: santamaria@von-poll.com

To Disclaimer of von Poll Immobilien GmbH

www.von-poll.com