

Marratxí - Portol – Mitte

# Frei stehende mediterrane Villa mit Pool in Portol, Marratxí

Número da propriedade: ES253745266



PREÇO DE COMPRA: 1.420.000 EUR • ÁREA: ca. 281 m<sup>2</sup> • QUARTOS: 6 • ÁREA DO TERRENO: 420 m<sup>2</sup>

Número da propriedade: ES253745266 - 07141 Marratxí - Portol – Mitte

- Numa vista geral
- O imóvel
- Dados energéticos
- Plantas dos pisos
- Uma primeira impressão
- Detalhes do equipamento
- Tudo sobre a localização
- Outras informações
- Pessoa de contacto

Número da propriedade: ES253745266 - 07141 Marratxí - Portol – Mitte

## Numa vista geral

|                        |  |                    |                                       |
|------------------------|--|--------------------|---------------------------------------|
| Número da propriedade  | ES253745266                              | Preço de compra    | 1.420.000 EUR                         |
| Área                   | ca. 281 m <sup>2</sup>                   | Tipo de construção | Sólido                                |
| Quartos                | 6  | Móveis             | Terraço, Piscina,<br>Cozinha embutida |
| Quartos                | 5  |                    |                                       |
| Casas de banho         | 3  |                    |                                       |
| Ano de construção      | 2005                                     |                    |                                       |
| Tipo de estacionamento | 1 x Parque de estacionamento subterrâneo |                    |                                       |

Número da propriedade: ES253745266 - 07141 Marratxí - Portol – Mitte

## Dados energéticos

|                                   |                     |  |      |
|-----------------------------------|---------------------|--|------|
| Sistemas de aquecimento           | Aquecimento central | Classificação energética                                 | E    |
| Fonte de Energia                  | Gás                 | Ano de construção de acordo com o certificado energético | 2005 |
| Certificado Energético válido até | 21.08.2033          |  |      |
| Aquecimento                       | Petróleo            |  |      |
| Certificado energético            | N/A                 |  |      |

Número da propriedade: ES253745266 - 07141 Marratxí - Portol – Mitte

## O imóvel





Número da propriedade: ES253745266 - 07141 Marratxí - Portol – Mitte

## O imóvel



Número da propriedade: ES253745266 - 07141 Marratxí - Portol – Mitte

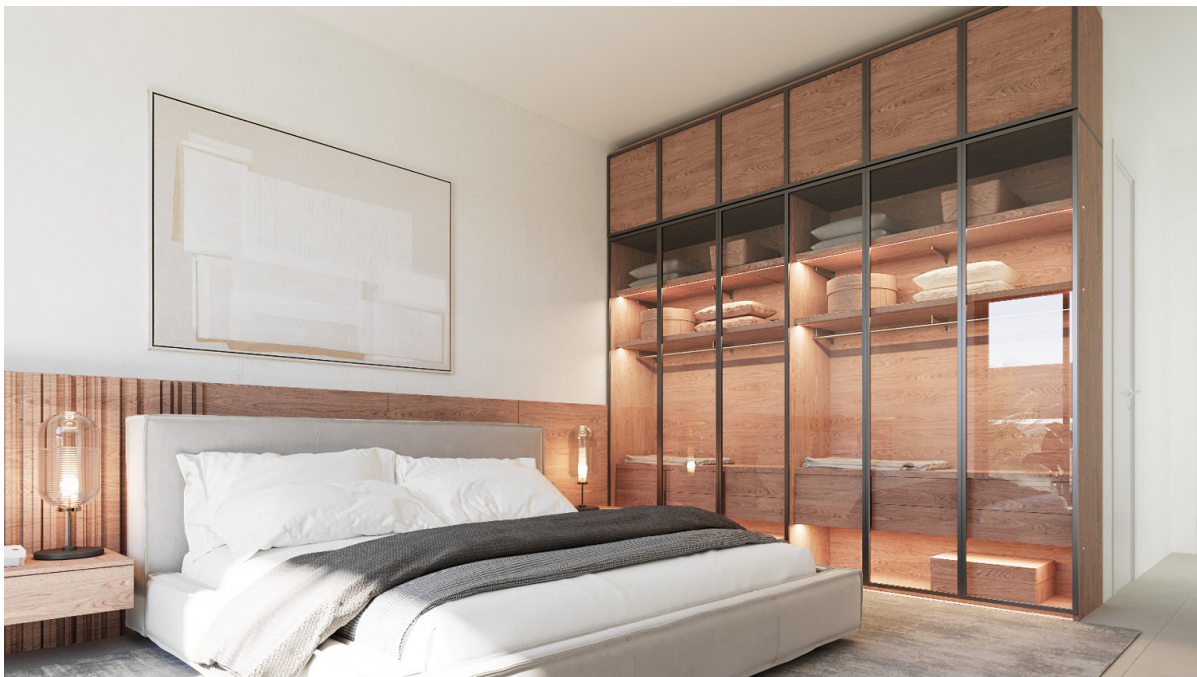
## O imóvel





Número da propriedade: ES253745266 - 07141 Marratxí - Portol – Mitte

## O imóvel





Número da propriedade: ES253745266 - 07141 Marratxí - Portol – Mitte

## O imóvel



Número da propriedade: ES253745266 - 07141 Marratxí - Portol – Mitte

## O imóvel



Número da propriedade: ES253745266 - 07141 Marratxí - Portol – Mitte

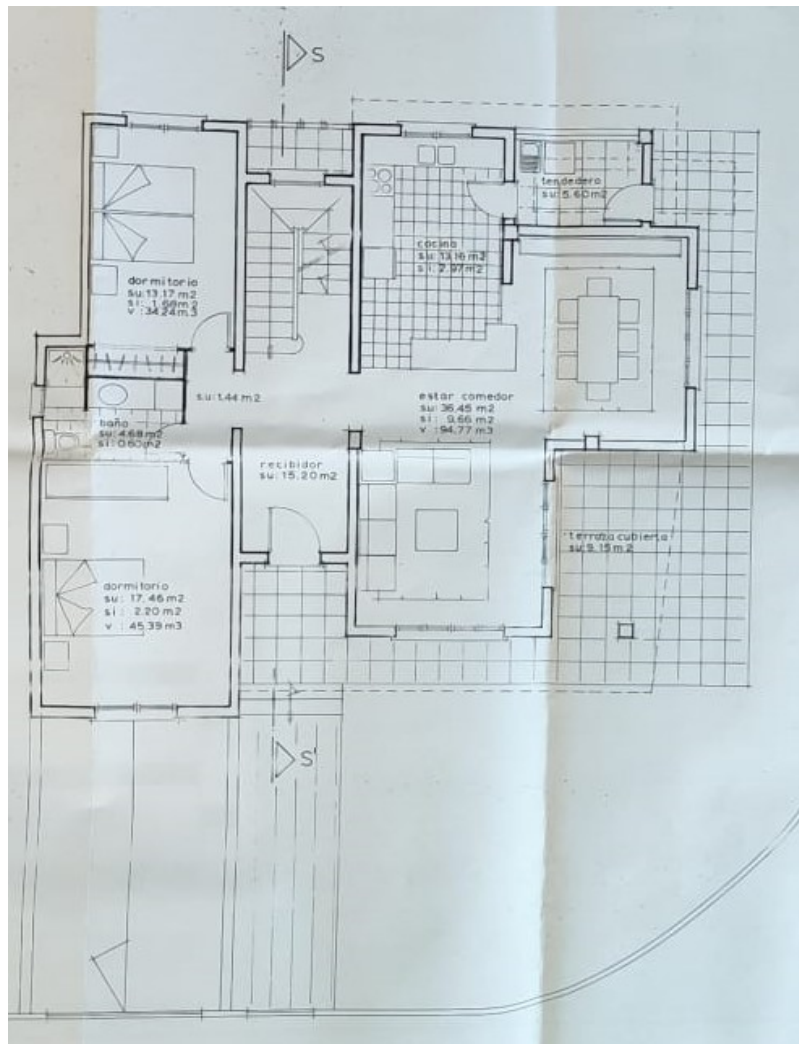
## O imóvel

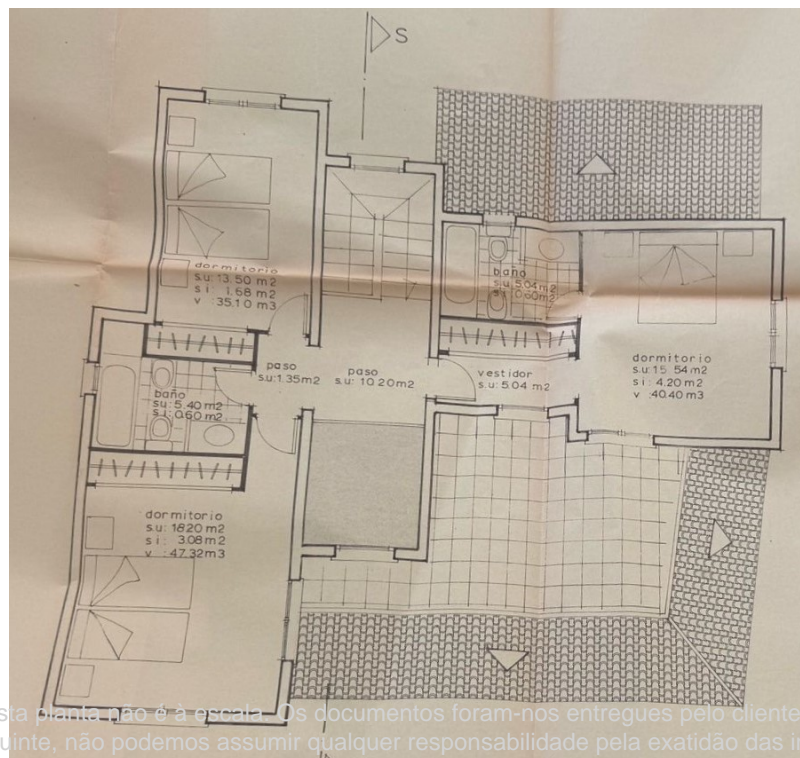
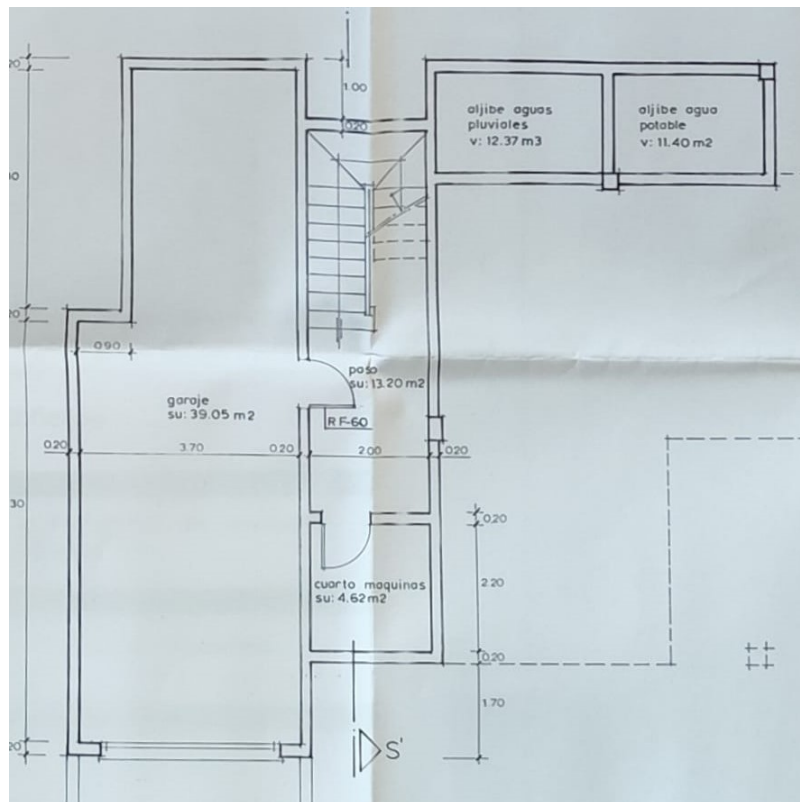




Número da propriedade: ES253745266 - 07141 Marratxí - Portol - Mitte

## Plantas dos pisos





Esta planta não é à escala. Os documentos foram-nos entregues pelo cliente. Por conseguinte, não podemos assumir qualquer responsabilidade pela exatidão das indicações.

Número da propriedade: ES253745266 - 07141 Marratxí - Portol – Mitte

## Uma primeira impressão

In der begehrten und ruhigen Wohngegend von Marratxí - Portol liegt dieses beeindruckende Chalet, das 2005 erbaut und gerade vollständig renoviert wird. Das 420 m<sup>2</sup> große Grundstück besticht durch ruhevolle Rückzugsorte. Dieses exquisite zweistöckige Anwesen bietet eine großzügige Wohnfläche von 281 m<sup>2</sup>, verteilt auf insgesamt 6 Zimmer, die keine Wünsche offenlassen. Insgesamt stehen Ihnen 5 Schlafzimmer und 3 Badezimmer zur Verfügung, die ausreichend Platz für Familie und Gäste bieten. Beim Betreten finden Sie zur linken Hand zwei geräumige Doppelschlafzimmer sowie ein stilvolles Badezimmer vor. Rechts vom Flur und dem Stiegenhaus öffnet sich das einladende, sonnendurchflutete Wohn- und Esszimmer, das nahtlos in die moderne Einbauküche übergeht. Von hier aus haben Sie direkten Zugang zur teilweise überdachten Terrasse und dem einladenden Swimmingpool – ideal zum Entspannen und Genießen der balearischen Sonne. Im Obergeschoss erwarten Sie drei weitere charmante Schlafzimmer und zwei Badezimmer. Das Highlight ist das luxuriöse Hauptschlafzimmer, das mit einem eigenen Ankleidezimmer und einem Bad en-suite ausgestattet ist. Es bietet auch Zugang zu einer großzügigen ca. 30 m<sup>2</sup> großen Terrasse, die perfekte Gelegenheiten zum Sonnenbaden bereithält. Die geräumige Einbauküche lädt zum gemeinsamen Kochen und Genießen ein, während der Boden aus hochwertigen Keramikfliesen besteht. An heißen Sommertagen sorgt die effiziente Klimaanlage für angenehme Temperaturen im gesamten Haus. Für kühle Tage ist das Haus mit einer zuverlässigen Ölzentralheizung ausgestattet. Das teils unterkellerte Chalet mit einer Tiefgarage für zwei Autos wird momentan modernisiert und überzeugt mit einer hochwertigen baulichen Substanz, die Ihnen sowohl Sicherheit als auch Komfort bietet. Lassen Sie sich von dieser einzigartigen Immobilie begeistern.



Número da propriedade: ES253745266 - 07141 Marratxí - Portol – Mitte

## Detalhes do equipamento

- Porzellanfliesen der Marke CRISTACER
- Badezimmermöbel der Marke SANYCESS
- Einbauküche von STUDIO PARIS in Palma
- Pool
- Garten
- Klimatisiert

Número da propriedade: ES253745266 - 07141 Marratxí - Portol – Mitte

## Tudo sobre a localização

Pòrtol, in der Gemeinde Marratxí, ist für seine Töpferkunst bekannt. In und um den ruhigen Ort wohnen ca. 3000 Menschen, und es liegt 15 km nordöstlich von Palma und 20 km vom Flughafen entfernt. Die Töpferkunst hat in dieser Region eine sehr lange Tradition, da die Erden in der Gegend ideal sind und durch das Verbrennen von Mandelschalen entsteht ein besonders heißes Feuer, welches zum Brennen des Tons nötig ist. Die ersten Töpferwaren findet man in der Jungsteinzeit, die Römern brachten die Töpferscheibe und es wurden erstmals Regentrinnen und Ziegel hergestellt. Die Mandelblüte, zwischen Januar und Februar, verwandelt Pòrtol in ein Meer aus rosafarbenen Blüten. Anfang März findet die Töpfermesse statt, mit Infos zur Geschichte der Töpferei und Verkaufsständen mit den Greixoneras, einer Mischung zwischen Topf und Pfanne für die Zubereitung traditioneller Gerichte, aber auch Blumentöpfe, Amphoren und auch die Siruell, kleine Tonpfeifchen in Menschengestalt. Es gibt den Tonpfad, die Ruta del Fang, durch die 7 aktiven Töpferbetriebe. In der Nähe ist der Festival Park Marratxí mit Restaurants, 3D Kino und Outlet-Geschäften und in unmittelbarer Nähe befindet sich der Golfplatz Puntiro. Für Familien bietet das Dorf eine hervorragende Lebensqualität mit guter Anbindung an Schulen und Freizeiteinrichtungen. Portol ist der perfekte Ort für alle, die das authentische Mallorca erleben und gleichzeitig von der Nähe zur pulsierenden Hauptstadt profitieren möchten.

Número da propriedade: ES253745266 - 07141 Marratxí - Portol – Mitte

## Outras informações

Grundsätzlich empfehlen wir, die baurechtliche Situation durch einen Fachanwalt prüfen zu lassen. Alle Angaben basieren ausschließlich auf den Informationen des Eigentümers bzw. Auftraggeber. Wir übernehmen keine Gewähr für die Vollständigkeit, Richtigkeit und Aktualität der Angaben. Die Courtage geht zu Lasten des Verkäufers. Die beim Kauf anfallenden Steuern, die Notar- und die Grundbuchkosten sind vom Käufer zu tragen.



Número da propriedade: ES253745266 - 07141 Marratxí - Portol – Mitte

## Pessoa de contacto

Para mais informações, queira contactar a sua pessoa de contacto:

Florian Waetzoldt

---

Placa Hostals 11 Maiorca - Santa Maria  
E-Mail: [santamaria@von-poll.com](mailto:santamaria@von-poll.com)

*To Disclaimer of von Poll Immobilien GmbH*

---

[www.von-poll.com](http://www.von-poll.com)