

Heide / Süderholm

Individuelles und aufwendig saniertes Einfamilienhaus mit unverbaubarem Blick

Número da propriedade: 25404004



www.von-poll.com

PREÇO DE COMPRA: 479.000 EUR • ÁREA: ca. 120 m² • QUARTOS: 6 • ÁREA DO TERRENO: 1.100 m²

Número da propriedade: 25404004 - 25746 Heide / Süderholm

- Numa vista geral
- O imóvel
- Dados energéticos
- Plantas dos pisos
- Uma primeira impressão
- Detalhes do equipamento
- Tudo sobre a localização
- Outras informações
- Pessoa de contacto

Número da propriedade: 25404004 - 25746 Heide / Süderholm

Numa vista geral

Número da propriedade	25404004
Área	ca. 120 m ²
Forma do telhado	Telhado de sela
Quartos	6
Quartos	4
Casas de banho	2
Ano de construção	1969
Tipo de estacionamento	3 x Lugar de estacionamento ao ar livre

Preço de compra	479.000 EUR
Natureza	Casa unifamiliar / Moradia
Comissão para arrendatários	Käuferprovision beträgt 3,57 % (inkl. MwSt.) des beurkundeten Kaufpreises
Modernização / Reciclagem	2023
Tipo de construção	Sólido
Área útil	ca. 100 m ²
Móveis	Terraço, WC de hóspedes, Sauna, Lareira, Cozinha embutida

Número da propriedade: 25404004 - 25746 Heide / Süderholm

Dados energéticos

Fonte de Energia	Óleo	Certificado Energético	Consumo energético final
Certificado Energético válido até	17.02.2035	Procura final de energia	150.91 kWh/m²a
Aquecimento	Petróleo	Classificação energética	E
		Ano de construção de acordo com o certificado energético	1969

Número da propriedade: 25404004 - 25746 Heide / Süderholm

O imóvel



Número da propriedade: 25404004 - 25746 Heide / Süderholm

O imóvel



Número da propriedade: 25404004 - 25746 Heide / Süderholm

O imóvel



Número da propriedade: 25404004 - 25746 Heide / Süderholm

O imóvel



Número da propriedade: 25404004 - 25746 Heide / Süderholm

O imóvel



Número da propriedade: 25404004 - 25746 Heide / Süderholm

O imóvel



Número da propriedade: 25404004 - 25746 Heide / Süderholm

O imóvel



Número da propriedade: 25404004 - 25746 Heide / Süderholm

O imóvel



Número da propriedade: 25404004 - 25746 Heide / Süderholm

O imóvel



Número da propriedade: 25404004 - 25746 Heide / Süderholm

O imóvel



Número da propriedade: 25404004 - 25746 Heide / Süderholm

O imóvel

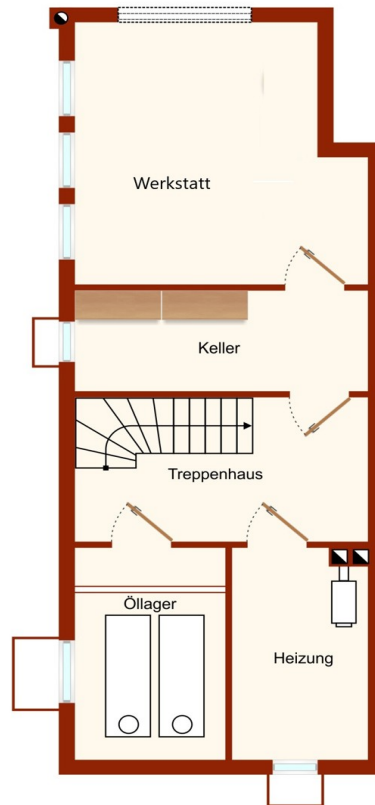


Número da propriedade: 25404004 - 25746 Heide / Süderholm

Plantas dos pisos

Grundriss Erdgeschoss





Kellergeschoss

Esta planta não é à escala. Os documentos foram-nos entregues pelo cliente. Por conseguinte, não podemos assumir qualquer responsabilidade pela exatidão das indicações.

Número da propriedade: 25404004 - 25746 Heide / Süderholm

Uma primeira impressão

Das Besondere für Sie. Ein geräumiges, aufwendig saniertes und dabei individuell gestaltetes Einfamilienhaus mit einem unverbaubarem Blick in die Natur. Hier in Süderholm können Sie genau so eine Immobilie erwerben. Teilunterkellert in massiver Bauweise 1969 errichtet, wurde in diese Immobilie in den Jahren 2022 und 2023 umfangreich investiert. Erwähnt seien hier: - die Fenster mit Rollläden und stellenweise Fliegengittern - die Einblasdämmung - die Ölheizung - die Bäder - die Küche - die Fußböden mit wertigen Planken - die weißen Innentüren - die Elektrik - die neu gepflasterte Auffahrt - die neu gepflasterte, großzügige Terrasse, auf der Sie dem Sonnenverlauf folgen können Das Dach wurde bereits in den 90er Jahren neu eingedeckt und isoliert. Der großzügige beheizte Wintergarten 1992 angebaut. Das Erdgeschoss, mit seinem individuellen Grundriss, bietet 3 separate Zimmer, den offenen Wohnküchenbereich mit Zugang zum Wintergarten, einen Hauswirtschaftsraum, das Gäste-WC, das top moderne Vollbad mit Einlaufdusche und Wanne, sowie den Wintergarten mit dänischem Kaminofen und Blick in den Garten. Die hochwertige Einbauküche mit Muldenlüfter bietet ebenfalls diesen traumhaften Ausblick. Im nachträglich ausgebauten Obergeschoss stehen 2 Zimmer, sowie ein modernes Wannenbad zur Verfügung. Diese Flächen sind nicht in der Wohnflächenberechnung enthalten. Der Teilkeller beherbergt nicht nur die neue Ölheizung, sondern auch Abstellmöglichkeiten, sowie in der ehemaligen Garage (mit Tageslicht) die Option einer Werkstatt. Der komplett eingezäunte Außenbereich mit großzügigem Nebengelass ist ideal für 2- und 4-Beiner, wobei insbesondere die Terrasse, sowie die Fasssauna mit Blick in die Natur, zum Entspannen einladen. 3 Fahrzeuge finden auf der neu gestalteten Auffahrt ihren Platz. Wer "etwas mehr" möchte, oder vielleicht plant mit mehreren Generationen nach Süderholm zu ziehen, kann zusätzlich das benachbarte Baugrundstück (ca. 923 m²) erwerben (Preis auf Anfrage), auf dem sich aktuell eine größere Carportanlage befindetet. Nehmen Sie sich die Zeit für einen persönlichen Besichtigungstermin, und lassen Sie sich von der Einzigartigkeit dieser Immobilie überzeugen, die durchaus auch kurzfristig übergeben werden kann. Wir freuen uns auf Sie.

Número da propriedade: 25404004 - 25746 Heide / Süderholm

Detalhes do equipamento

- 4 Zimmer, offene neuwertige Einbauküche mit Muldenlüfter, Hauswirtschaftsraum, Gäste-WC, modernes Vollbad, beheizter Wintergarten
- 2 weitere Räume und ein Wannenbad im Obergeschoss (Nutzfläche, nicht in der Wohnfläche enthalten)
- unverbaubarer Blick über die Felder
- Glasfaseranschluss
- geräumiger Teilkeller
- Ölzentralheizung aus dem Jahr 2022
- nahezu komplett erneute Fenster Mit Rollläden
- Erneuerung des Daches in den 90er-Jahren
- Anbau eines Wintergartens mit Beschattungssystem im Jahr 1992
- Dänischer Kaminofen
- einzigartig Fasssauna mit Blick in die Natur
- großes "Gartenhaus"
- mehrere Kfz-Stellplätze
- separates Baugrundstück, derzeit mit Doppelcarport, kann zusätzlich erworben werden

Número da propriedade: 25404004 - 25746 Heide / Süderholm

Tudo sobre a localização

Süderholm-Bennewohld, als Stadtteil von Heide, bietet seinen Einwohnern nicht nur eine wunderschöne Natur mit fußläufig erreichbaren Moorlandschaften und Waldstücken, sondern auch einen eigenen Kindergarten, eine Grundschule, das Gemeindehaus, sowie ein Vereinsleben, bei dem für Jeden etwas dabei ist. Trotz der Ruhe, Abgeschlossenheit und dem damit verbundenen Erholungswert ist man mit dem Fahrrad in 9 Minuten am Heider Marktplatz. Heide, die "Marktstadt im Nordseewind" ist die Kreisstadt des Landkreises Dithmarschen und bietet seinen rd. 21.844 Einwohnern infrastrukturell alles, was das Herz begehrt. Handel und Gewerbe offerieren Einwohnern und Gästen unzählige Einkaufsmöglichkeiten, und das nicht nur im Bereich des mit rd. 47.000 m² größten Marktplatzes Deutschlands. Für kleine und große Kinder stehen diverse Kindergärten und sämtliche Schulformen bis hin zur modernen Fachhochschule zur Verfügung. Ärzte unterschiedlichster Fachrichtungen, sowie das über die Grenzen der Stadt hinaus bekannte Westküstenklinikum, übernehmen die medizinische Versorgung. Wer Freizeitaktivitäten ausüben, oder einfach nur Spaß haben möchte, ist bei den ortsansässigen Vereinen, den Reitanlagen, dem großen Hallenbad, oder im Kino an der richtigen Stelle. Aber auch überregional bekannte Veranstaltungen, wie z.B. der Heider Marktfrieden, ziehen viele Besucher an. Die Verkehrsanbindung der Kreisstadt Heide ist sehr gut. Vom IC-Bahnhof aus besteht Anbindung gen Norden nach Sylt, gen Osten bis Neumünster, gen Süden nach Hamburg und gen Westen bis nach Büsum. Über die A23, die in Heide endet, gelangt man innerhalb von 1 Stunde nach Hamburg. Bademöglichkeiten an der Nordsee erreicht man in Büsum nach nur 20 Kilometer, bis nach Sankt Peter-Ording sind es rd. 40 Kilometer.

Número da propriedade: 25404004 - 25746 Heide / Süderholm

Outras informações

Es liegt ein Energiebedarfsausweis vor. Dieser ist gültig bis 17.2.2035. Endenergiebedarf beträgt 150.91 kWh/(m²*a). Wesentlicher Energieträger der Heizung ist Öl. Das Baujahr des Objekts lt. Energieausweis ist 1969. Die Energieeffizienzklasse ist E.

GELDWÄSCHE: Als Immobilienmaklerunternehmen ist die von Poll Immobilien GmbH nach § 2 Abs. 1 Nr. 14 und § 11 Abs. 1, 2 Geldwäschegesetz (GwG) dazu verpflichtet, bei der Begründung einer Geschäftsbeziehung die Identität des Vertragspartners festzustellen und zu überprüfen, bzw. sobald ein ernsthaftes Interesse an der Durchführung des Immobilienkaufvertrages besteht. Hierzu ist es erforderlich, dass wir nach § 11 Abs. 4 GwG die relevanten Daten Ihres Personalausweises festhalten (wenn Sie als natürliche Person handeln) – beispielsweise mittels einer Kopie. Bei einer juristischen Person benötigen wir eine Kopie des Handelsregisterauszugs, aus welchem der wirtschaftlich Berechtigte hervorgeht. Das Geldwäschegesetz sieht vor, dass der Makler die Kopien bzw. Unterlagen fünf Jahre aufbewahren muss. Als unser Vertragspartner haben Sie auch eine Mitwirkungspflicht nach § 11 Abs. 6 GwG.

HAFTUNG: Wir weisen darauf hin, dass die von uns weitergegebenen Objektinformationen, Unterlagen, Pläne etc. vom Verkäufer bzw. Vermieter stammen. Eine Haftung für die Richtigkeit oder Vollständigkeit der Angaben übernehmen wir daher nicht. Es obliegt daher unseren Kunden, die darin enthaltenen Objektinformationen und Angaben auf ihre Richtigkeit hin zu überprüfen. Alle Immobilienangebote sind freibleibend und vorbehaltlich Irrtümer, Zwischenverkauf- und Vermietung oder sonstiger

Zwischenverwertung. UNSER SERVICE FÜR SIE ALS EIGENTÜMER: Planen Sie den Verkauf oder die Vermietung Ihrer Immobilie, so ist es für Sie wichtig, deren Marktwert zu kennen. Lassen Sie kostenfrei und unverbindlich den aktuellen Wert Ihrer Immobilie professionell durch einen unserer Immobilienspezialisten einschätzen. Unser bundesweites und internationales Netzwerk ermöglicht es uns, Verkäufer bzw. Vermieter und Interessenten bestmöglich zusammenzuführen. GELDWÄSCHE: Als Immobilienmaklerunternehmen ist die von Poll Immobilien GmbH nach § 2 Abs. 1 Nr. 14 und § 11 Abs. 1, 2 Geldwäschegesetz (GwG) dazu verpflichtet, bei der Begründung einer Geschäftsbeziehung die Identität des Vertragspartners festzustellen und zu überprüfen, bzw. sobald ein ernsthaftes Interesse an der Durchführung des Immobilienkaufvertrages besteht. Hierzu ist es erforderlich, dass wir nach § 11 Abs. 4 GwG die relevanten Daten Ihres Personalausweises festhalten (wenn Sie als natürliche Person handeln) – beispielsweise mittels einer Kopie. Bei einer juristischen Person benötigen wir eine Kopie des Handelsregisterauszugs, aus welchem der wirtschaftlich Berechtigte hervorgeht. Das Geldwäschegesetz sieht vor, dass der Makler die Kopien bzw. Unterlagen fünf Jahre aufbewahren muss. Als unser Vertragspartner haben Sie auch eine Mitwirkungspflicht

nach § 11 Abs. 6 GwG. HAFTUNG: Wir weisen darauf hin, dass die von uns weitergegebenen Objektinformationen, Unterlagen, Pläne etc. vom Verkäufer bzw. Vermieter stammen. Eine Haftung für die Richtigkeit oder Vollständigkeit der Angaben übernehmen wir daher nicht. Es obliegt daher unseren Kunden, die darin enthaltenen Objektinformationen und Angaben auf ihre Richtigkeit hin zu überprüfen. Alle Immobilienangebote sind freibleibend und vorbehaltlich Irrtümer, Zwischenverkauf- und Vermietung oder sonstiger Zwischenverwertung. UNSER SERVICE FÜR SIE ALS EIGENTÜMER: Planen Sie den Verkauf oder die Vermietung Ihrer Immobilie, so ist es für Sie wichtig, deren Marktwert zu kennen. Lassen Sie kostenfrei und unverbindlich den aktuellen Wert Ihrer Immobilie professionell durch einen unserer Immobilienspezialisten einschätzen. Unser bundesweites und internationales Netzwerk ermöglicht es uns, Verkäufer bzw. Vermieter und Interessenten bestmöglich zusammenzuführen.

Número da propriedade: 25404004 - 25746 Heide / Süderholm

Pessoa de contacto

Para mais informações, queira contactar a sua pessoa de contacto:

Thorsten Lemcke

Friedrichstraße 40 Saúde
E-Mail: heide@von-poll.com

To Disclaimer of von Poll Immobilien GmbH

www.von-poll.com