

Dresden

# Geräumiges Reihenmittelhaus mit Garten und Carport in ruhiger Lage von Dresden

Número da propriedade: 22441006



[www.von-poll.com](http://www.von-poll.com)

PREÇO DE COMPRA: 438.888 EUR • ÁREA: ca. 133 m<sup>2</sup> • QUARTOS: 4 • ÁREA DO TERRENO: 175 m<sup>2</sup>

Número da propriedade: 22441006 - 01237 Dresden

- Numa vista geral
- O imóvel
- Dados energéticos
- Plantas dos pisos
- Uma primeira impressão
- Detalhes do equipamento
- Tudo sobre a localização
- Outras informações
- Pessoa de contacto

Número da propriedade: 22441006 - 01237 Dresden

## Numa vista geral

Número da propriedade	22441006	Preço de compra	438.888 EUR
Área	ca. 133 m <sup>2</sup>	Natureza	Casa em banda
Forma do telhado	Telhado de sela	Comissão para arrendatários	Käuferprovision beträgt 3,57 % (inkl. MwSt.) des beurkundeten Kaufpreises
Quartos	4	Tipo de construção	Sólido
Quartos	3	Área útil	ca. 182 m <sup>2</sup>
Casas de banho	1	Móveis	Terraço, WC de hóspedes, Jardim / uso partilhado, Cozinha embutida
Ano de construção	2000		
Tipo de estacionamento	1 x Car port, 1 x Lugar de estacionamento ao ar livre		

Número da propriedade: 22441006 - 01237 Dresden

## Dados energéticos

Sistemas de aquecimento	Aquecimento central	Certificado Energético	Certificado de consumo de energia
Fonte de Energia	Gás	Consumo final de energia	127.50 kWh/m <sup>2</sup> a
Certificado Energético válido até	15.06.2032	Classificação energética	D
Aquecimento	Gás	Ano de construção de acordo com o certificado energético	2000



Número da propriedade: 22441006 - 01237 Dresden

## O imóvel





Número da propriedade: 22441006 - 01237 Dresden

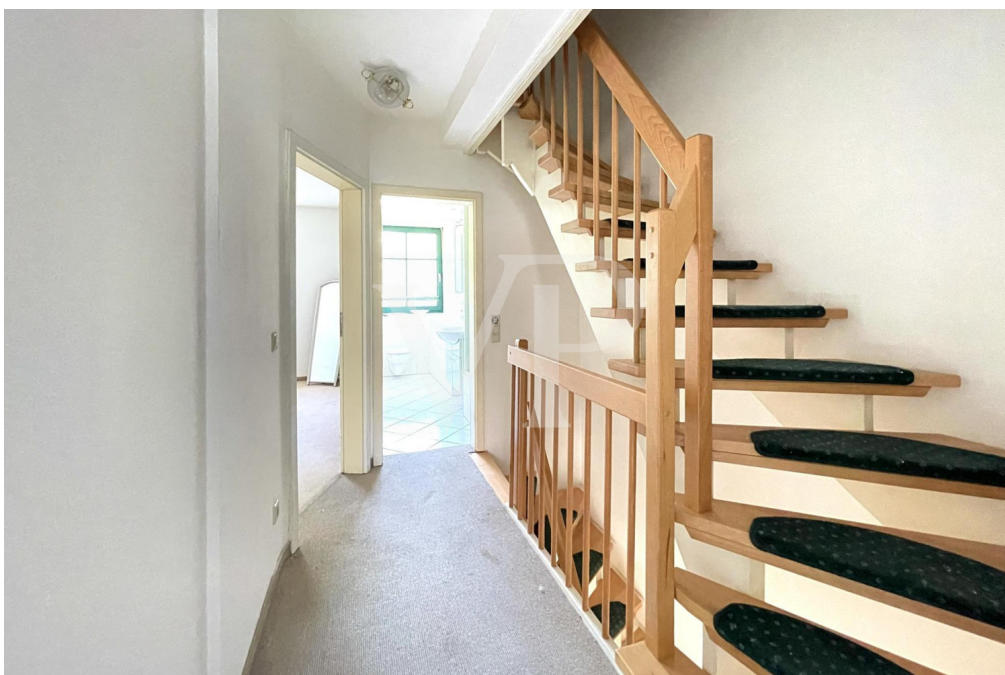
## O imóvel





Número da propriedade: 22441006 - 01237 Dresden

## O imóvel





Número da propriedade: 22441006 - 01237 Dresden

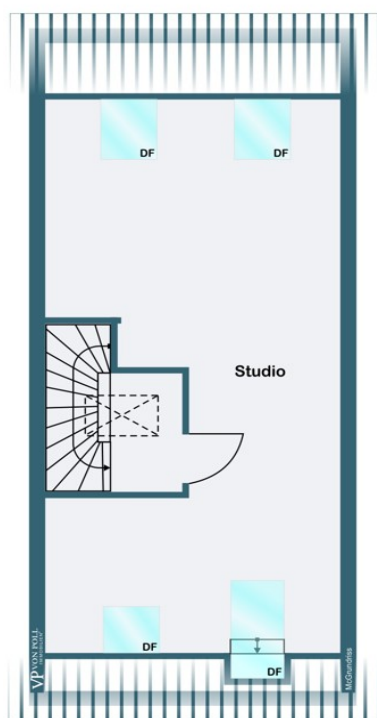
## O imóvel

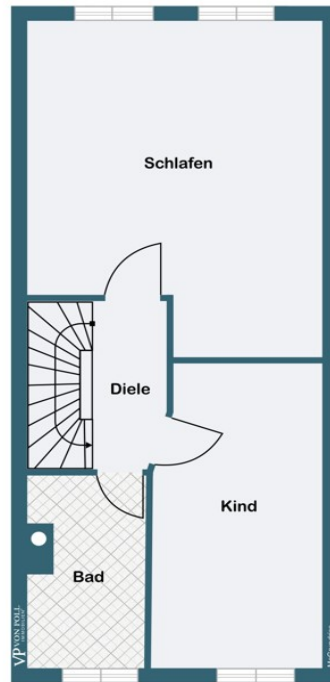




Número da propriedade: 22441006 - 01237 Dresden

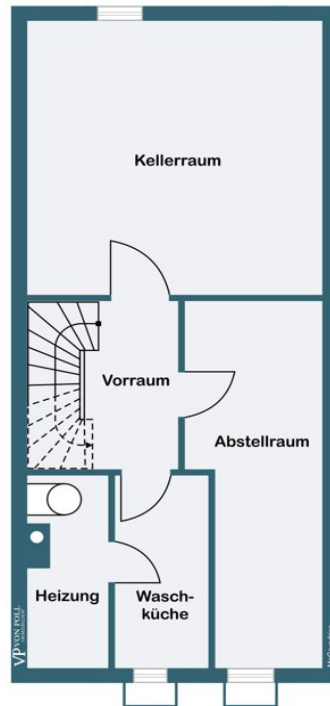
## Plantas dos pisos











Esta planta não é à escala. Os documentos foram-nos entregues pelo cliente. Por conseguinte, não podemos assumir qualquer responsabilidade pela exatidão das indicações.

Número da propriedade: 22441006 - 01237 Dresden

## Uma primeira impressão

Zum Verkauf steht ein solides Reihemittelhaus in einer verkehrsberuhigten Seitenstraße/ Sackgasse von Dresden-Prohlis. Mit einer Wohnfläche von ca. 133,00 m<sup>2</sup>, insgesamt 5 Zimmer, verteilt auf 4 Etagen, bietet dieses Haus Platz für Ihre individuellen Bedürfnisse. Das Grundstück hat eine Gesamtfläche von ca. 177,00 m<sup>2</sup>. Das EG wird durch das großzügige Wohnzimmer mit offener Wohnküche dominiert, von dem aus Sie direkten Zugang zur Südterrasse und Ihrem eigenen Garten mit einem Gartenhaus haben. Im Eingangsbereich gibt es genügend Platz für eine Garderobe, und ein Gäste-WC ist ebenfalls vorhanden. Im Obergeschoss gelangen Sie in das Schlafzimmer, Kinderzimmer und das Tageslichtbad mit Dusche und Badewanne. Das Dachgeschoss mit ca. 32,00 m<sup>2</sup> können Sie noch nach Ihren eigenen Ideen gestalten. Im Untergeschoß befinden sich ein weiteres Zimmer, der Abstellraum, Waschraum und Technikraum. Wir freuen uns auf Ihre Kontaktaufnahme! Vereinbaren Sie mit uns einen Objektvorstellungstermin. Ihr Von Poll Immobilien Dresden Team

Número da propriedade: 22441006 - 01237 Dresden

## Detalhes do equipamento

- 5 Zimmer verteilt auf 4 Etagen
- Wohnfläche ca. 133,00 m<sup>2</sup> und Nutzfläche ca. 182,93 m<sup>2</sup>
- großzügiger Wohn-/Essbereich ca. 34,01 m<sup>2</sup>
- Einbauküche mit Miele Geräten
- Tageslichtbad mit Badewanne und Dusche
- Ausbaupotenzial im Dachboden
- Holz- & Kunststofffenster Isoglas
- Carport + Stellplatz
- eigener Garten mit Terrasse in optimaler Südwest Ausrichtung
- Terrasse mit Markise
- Gartenhaus
- ruhige Lage



Número da propriedade: 22441006 - 01237 Dresden

## Tudo sobre a localização

Das großzügige Reihenmittelhaus befindet sich im Stadtteil Prohlis, einem grünen Stadtteil nahe der Dresdner Innenstadt. Die Umgebung ist ruhig und familienfreundlich, grenzend an die Stadtteile Reick und Leubnitz-Neuostra. In unmittelbarer Umgebung finden sich verschiedene Einkaufsmöglichkeiten für den täglichen Bedarf sowie gemütliche Cafés und Restaurants. Gleichzeitig laden nahegelegene Parks und Grünflächen wie der Prohliser Park und der Elbwiesenpark zu erholsamen Spaziergängen und Freizeitaktivitäten im Freien ein. Die Lage des Hauses bietet eine bequeme Anbindung an den öffentlichen Nahverkehr. Fußläufig erreichbare Haltestellen für Busse und Straßenbahnen sowie die nahegelegene S-Bahn-Station ermöglichen eine schnelle Verbindung. Die Dresdner Innenstadt ist in nur 10 Minuten erreichbar.

Número da propriedade: 22441006 - 01237 Dresden

## Outras informações

Es liegt ein Energieverbrauchsausweis vor. Dieser ist gültig bis 15.6.2032. Endenergieverbrauch beträgt 127.50 kWh/(m<sup>2</sup>\*a). Wesentlicher Energieträger der Heizung ist Gas. Das Baujahr des Objekts lt. Energieausweis ist 2000. Die Energieeffizienzklasse ist D. GELDWÄSCHE: Als Immobilienmaklerunternehmen ist die von Poll Immobilien GmbH nach § 2 Abs. 1 Nr. 14 und § 10 Abs. 3 Geldwäschegesetz (GwG) dazu verpflichtet, bei der Begründung einer Geschäftsbeziehung die Identität des Vertragspartners festzustellen und zu überprüfen. Hierzu ist es erforderlich, dass wir nach § 11 GwG die relevanten Daten Ihres Personalausweises festhalten (wenn Sie als natürliche Person handeln) – beispielsweise mittels einer Kopie. Bei einer juristischen Person benötigen wir eine Kopie des Handelsregisterauszugs, aus welchem der wirtschaftlich Berechtigte hervorgeht. Das Geldwäschegesetz sieht vor, dass der Makler die Kopien bzw. Unterlagen fünf Jahre aufbewahren muss. PROVISIONSHINWEIS: Mit der Anfrage bei und durch Inanspruchnahme der Dienstleistung der Firma von Poll Immobilien GmbH, wird ein Maklervertrag geschlossen. Sofern es durch die Tätigkeit der Firma VON POLL IMMOBILIEN GmbH zu einem wirksamen Hauptvertrag mit der Eigentümerseite kommt, hat der Interessent bei Abschluss - eines MIETVERTRAGS keine Provision/Maklercourtage an die von Poll Immobilien GmbH zu zahlen. - eines KAUFVERTRAGS die ortsübliche Provision/Maklercourtage an die von Poll Immobilien GmbH gegen Rechnung zu zahlen. HAFTUNG: Wir weisen darauf hin, dass die von uns weitergegebenen Objektinformationen, Unterlagen, Pläne etc. vom Verkäufer bzw. Vermieter stammen. Eine Haftung für die Richtigkeit oder Vollständigkeit der Angaben übernehmen wir daher nicht. Es obliegt daher unseren Kunden, die darin enthaltenen Objektinformationen und Angaben auf ihre Richtigkeit hin zu überprüfen. Alle Immobilienangebote sind freibleibend und vorbehaltlich Irrtümer, Zwischenverkauf- und Vermietung oder sonstiger Zwischenverwertung. UNSER SERVICE FÜR SIE ALS EIGENTÜMER: Planen Sie den Verkauf oder die Vermietung Ihrer Immobilie, so ist es für Sie wichtig, deren Marktwert zu kennen. Lassen Sie kostenfrei und unverbindlich den aktuellen Wert Ihrer Immobilie professionell durch einen unserer Immobilienspezialisten einschätzen. Unser bundesweites und internationales Netzwerk ermöglicht es uns, Verkäufer bzw. Vermieter und Interessenten bestmöglich zusammenzuführen.

Número da propriedade: 22441006 - 01237 Dresden

## Pessoa de contacto

Para mais informações, queira contactar a sua pessoa de contacto:

Steffen Dreier

---

Wilsdruffer Straße 15 Dresden  
E-Mail: [dresden@von-poll.com](mailto:dresden@von-poll.com)

*To Disclaimer of von Poll Immobilien GmbH*

---

[www.von-poll.com](http://www.von-poll.com)