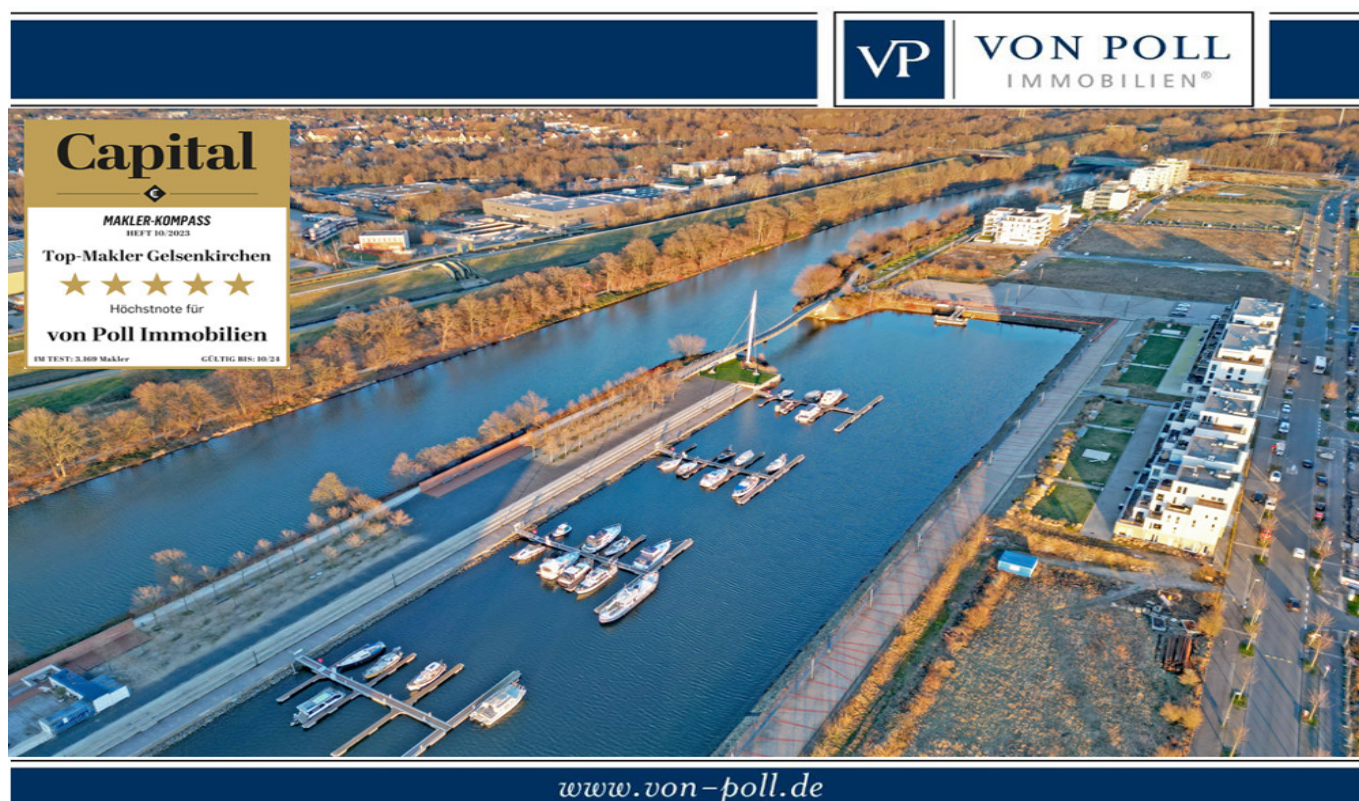


Gelsenkirchen – Bismarck

# Exklusive 2-Zi.-Wohnung mit malerischem Wasserblick – Schlaf- und Wohnzimmer mit Zugang zum Balkon

Número da propriedade: 24075017



PREÇO DE COMPRA: 385.889 EUR • ÁREA: ca. 88,71 m<sup>2</sup> • QUARTOS: 2

Número da propriedade: 24075017 - 45889 Gelsenkirchen – Bismarck

- Numa vista geral
- O imóvel
- Dados energéticos
- Plantas dos pisos
- Uma primeira impressão
- Detalhes do equipamento
- Tudo sobre a localização
- Outras informações
- Pessoa de contacto

Número da propriedade: 24075017 - 45889 Gelsenkirchen – Bismarck

## Numa vista geral

Número da propriedade	24075017	Preço de compra	385.889 EUR
Área	ca. 88,71 m <sup>2</sup>	Apartamento	Piso
Piso	2	Comissão para arrendatários	Käuferprovision beträgt 2,0825 % (inkl. MwSt.) des beurkundeten Kaufpreises
Quartos	2	Tipo de construção	Sólido
Quartos	1	Móveis	WC de hóspedes, Varanda
Casas de banho	2		
Ano de construção	2025		
Tipo de estacionamento	1 x Parque de estacionamento subterrâneo, 25000 EUR (Venda), 1 x Outros, 29000 EUR (Venda)		

Número da propriedade: 24075017 - 45889 Gelsenkirchen – Bismarck

## Dados energéticos

Sistemas de aquecimento	Aquecimento por chão radiante
Aquecimento	Pellet-Fuelled
Certificado energético	N/A

Número da propriedade: 24075017 - 45889 Gelsenkirchen – Bismarck

## O imóvel





Número da propriedade: 24075017 - 45889 Gelsenkirchen – Bismarck

## O imóvel





Número da propriedade: 24075017 - 45889 Gelsenkirchen – Bismarck

## O imóvel



Número da propriedade: 24075017 - 45889 Gelsenkirchen – Bismarck

## O imóvel





Número da propriedade: 24075017 - 45889 Gelsenkirchen – Bismarck

## O imóvel

FÜR SIE IN DEN BESTEN LAGEN



### IHRE IMMOBILIENSPEZIALISTEN

Eigentümern bieten wir eine kostenfreie und unverbindliche  
Marktpreiseinschätzung ihrer Immobilie an.

Kontaktieren Sie uns, wir freuen uns darauf, Sie persönlich und individuell zu beraten.

T.: 0209 - 94 76 858 0

Shop Gelsenkirchen-Buer | Horster Straße 28 | 45897 Gelsenkirchen | [gelsenkirchen@von-poll.com](mailto:gelsenkirchen@von-poll.com)



[www.von-poll.com/gelsenkirchen-buer](http://www.von-poll.com/gelsenkirchen-buer)

# Capital



**MAKLER-KOMPASS**

HEFT 10/2023

**Top-Makler Gelsenkirchen**



Höchstnote für

**von Poll Immobilien**

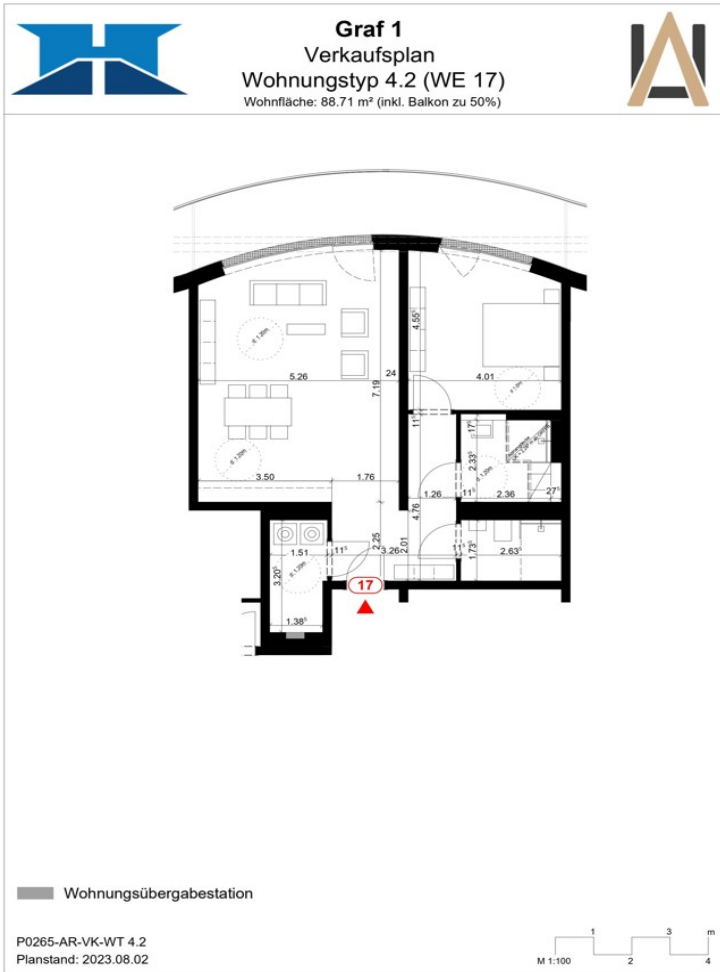
IM TEST: 3.169 Makler

GÜLTIG BIS: 10/24

Número da propriedade: 24075017 - 45889 Gelsenkirchen – Bismarck

## Plantas dos pisos









Número da propriedade: 24075017 - 45889 Gelsenkirchen – Bismarck

## Uma primeira impressão

Erfahren Sie Wohnluxus neu: Unser exquisites Angebot setzt neue Maßstäbe für anspruchsvolles Wohnen in einem zukunftsgerichteten und energieeffizienten Wohn- und Geschäftshaus. Direkt am Wasser gelegen, präsentiert sich das Areal „Graf Bismarck“ im gleichnamigen Stadtteil Gelsenkirchens als Inbegriff moderner Stadtentwicklung. \*\*\* PRIVILEGIERTE LAGE AM WASSER \*\*\* ENERGIEEFFIZIENZ NACH KfW40-STANDARD \*\*\* ARCHITEKTUR DER EXTRAKLASSE \*\*\* Ergreifen Sie die Chance auf ein außergewöhnliches Wohnerlebnis: „Graf1“, das Neubauprojekt mit 30 Eigentumswohnungen, verteilt auf vier elegant gestaltete Eingänge, definiert mit seiner wellenförmig geschwungenen Fassade, höchster Energieeffizienz nach KfW40 und der exklusiven Lage an der Stölting Marina, die Elite des Wohnens neu. Wählen Sie aus 20 durchdachten Grundrissvarianten Ihr persönliches Wohnparadies. Jede Einheit überzeugt mit zwei Bädern und einem traumhaften Balkon, der Ihnen einen unvergleichlichen Panoramablick bietet. Ein optionaler Tiefgaragenstellplatz mit Aufzugszugang vollendet dieses erstklassige Wohnangebot. Kontaktieren Sie uns jetzt für eine maßgeschneiderte Beratung. Unsere versierten Immobilienberater freuen sich darauf, mit Ihnen zusammen Ihr neues Zuhause zu entdecken. Und für die perfekte Finanzierung? Unsere Experten von VON POLL FINANCE entwickeln mit Ihnen zusammen passgenaue Finanzierungskonzepte, die so individuell sind wie Ihre Wohnträume.

Número da propriedade: 24075017 - 45889 Gelsenkirchen – Bismarck

## Detalhes do equipamento

Gehobene Ausstattung  
(KfW40-Standard)

Auszug aus der Baubeschreibung (unvollständig)

- Flachdach als Warmdach und Abdichtung
- Fassaden mit Klinkerriemchen (EG) und Wärmedämmverbundsystem (von EG bis Staffelgeschoss)
- Außenwände des Kellergeschosses in WU-Beton
- In der Regel bodentiefe Kunststofffenster (Schüco oder gleichwertig) mit 3-fach-Verglasung| außen: anthrazit | innen: weiß
- Fenster sind einbruchhemmend (RC1N) und mit Schallschutzverglasung vorgesehen
- Elektrisch betriebene Rollläden (Ausnahme: 2. Fluchtweg | hier: zusätzlich Nothandkurbel)
- Keine Rollläden zur Hafenseite
- Pelletheizung als wasserführende Fußbodenheizung | Handtuchheizkörper im Bad
- 2 Bäder
- Wohnungseingangstüren mit Einbruchschutz (RC1N)
- Innentüren mit weißen Zargen und Türblättern | Edelstahl-Drückergarnitur
- Oberböden in Parkett oder Fliesen
- Videosprechanlage (in Farbe) mit Türöffner
- Schalter-Serie: GIRA E2, weiß
- Fahrradboxen zum Abstellen von Rädern
- Tiefgaragenstellplätze (optional | KP: 25.000,-- bis 29.000,-- EUR)



Número da propriedade: 24075017 - 45889 Gelsenkirchen – Bismarck

## Tudo sobre a localização

Erfahren Sie Wohnluxus neu: Unser exquisites Angebot setzt neue Maßstäbe für anspruchsvolles Wohnen in einem zukunftsgerichteten und energieeffizienten Wohn- und Geschäftshaus. Direkt am Wasser gelegen, präsentiert sich das Areal „Graf Bismarck“ im gleichnamigen Stadtteil Gelsenkirchens als Inbegriff moderner Stadtentwicklung. \*\*\* PRIVILEGIERTE LAGE AM WASSER \*\*\* ENERGIEEFFIZIENZ NACH KFW40-STANDARD \*\*\* ARCHITEKTUR DER EXTRAKLASSE \*\*\* Ergreifen Sie die Chance auf ein außergewöhnliches Wohnerlebnis: „Graf1“, das Neubauprojekt mit 30 Eigentumswohnungen, verteilt auf vier elegant gestaltete Eingänge, definiert mit seiner wellenförmig geschwungenen Fassade, höchster Energieeffizienz nach KfW40 und der exklusiven Lage an der Stölting Marina, die Elite des Wohnens neu. Wählen Sie aus einer Vielzahl durchdachter Grundrissvarianten Ihr persönliches Wohnparadies. Jede Einheit überzeugt mit zwei Bädern und einem traumhaften Balkon und/oder majestätischer Dachterrasse, welche Ihnen einen unvergleichlichen Panoramablick bieten. Ein optionaler Tiefgaragenstellplatz mit Aufzugszugang vollendet dieses erstklassige Wohnangebot. Kontaktieren Sie uns jetzt für eine maßgeschneiderte Beratung. Unsere versierten Immobilienberater freuen sich darauf, mit Ihnen zusammen Ihr neues Zuhause zu entdecken. Und für die perfekte Finanzierung? Unsere Experten von VON POLL FINANCE entwickeln mit Ihnen zusammen passgenaue Finanzierungskonzepte, die so individuell sind wie Ihre Wohnräume.

Número da propriedade: 24075017 - 45889 Gelsenkirchen – Bismarck

## Outras informações

**GELDWÄSCHE:** Als Immobilienmaklerunternehmen ist die von Poll Immobilien GmbH nach § 2 Abs. 1 Nr. 14 und § 11 Abs. 1, 2 Geldwäschegesetz (GwG) dazu verpflichtet, bei der Begründung einer Geschäftsbeziehung die Identität des Vertragspartners festzustellen und zu überprüfen, bzw. sobald ein ernsthaftes Interesse an der Durchführung des Immobilienkaufvertrages besteht. Hierzu ist es erforderlich, dass wir nach § 11 Abs. 4 GwG die relevanten Daten Ihres Personalausweises festhalten (wenn Sie als natürliche Person handeln) – beispielsweise mittels einer Kopie. Bei einer juristischen Person benötigen wir eine Kopie des Handelsregisterauszugs, aus welchem der wirtschaftlich Berechtigte hervorgeht. Das Geldwäschegesetz sieht vor, dass der Makler die Kopien bzw. Unterlagen fünf Jahre aufbewahren muss. Als unser Vertragspartner haben Sie auch eine Mitwirkungspflicht nach § 11 Abs. 6 GwG.

**HAFTUNG:** Wir weisen darauf hin, dass die von uns weitergegebenen Objektinformationen, Unterlagen, Pläne etc. vom Verkäufer bzw. Vermieter stammen. Eine Haftung für die Richtigkeit oder Vollständigkeit der Angaben übernehmen wir daher nicht. Es obliegt daher unseren Kunden, die darin enthaltenen Objektinformationen und Angaben auf ihre Richtigkeit hin zu überprüfen. Alle Immobilienangebote sind freibleibend und vorbehaltlich Irrtümer, Zwischenverkauf- und Vermietung oder sonstiger Zwischenverwertung. **UNSER SERVICE FÜR SIE ALS EIGENTÜMER:** Planen Sie den Verkauf oder die Vermietung Ihrer Immobilie, so ist es für Sie wichtig, deren Marktwert zu kennen. Lassen Sie kostenfrei und unverbindlich den aktuellen Wert Ihrer Immobilie professionell durch einen unserer Immobilienspezialisten einschätzen. Unser bundesweites und internationales Netzwerk ermöglicht es uns, Verkäufer bzw. Vermieter und Interessenten bestmöglich zusammenzuführen.

Número da propriedade: 24075017 - 45889 Gelsenkirchen – Bismarck

## Pessoa de contacto

Para mais informações, queira contactar a sua pessoa de contacto:

Ronny Noy

---

Horster Straße 28 Gelsenkirchen-Buer  
E-Mail: [gelsenkirchen@von-poll.com](mailto:gelsenkirchen@von-poll.com)

*To Disclaimer of von Poll Immobilien GmbH*

---

[www.von-poll.com](http://www.von-poll.com)