

Hollenstedt

# Einzigartiges kanadisches Blockbohlenhaus mit ELW

Número da propriedade: 25095009



[www.von-poll.de](http://www.von-poll.de)

PREÇO DE COMPRA: 379.000 EUR • ÁREA: ca. 204 m<sup>2</sup> • QUARTOS: 4 • ÁREA DO TERRENO: 669 m<sup>2</sup>

Número da propriedade: 25095009 - 21279 Hollenstedt

- Numa vista geral
- O imóvel
- Dados energéticos
- Plantas dos pisos
- Uma primeira impressão
- Tudo sobre a localização
- Outras informações
- Pessoa de contacto

Número da propriedade: 25095009 - 21279 Hollenstedt

## Numa vista geral

Número da propriedade	25095009
Área	ca. 204 m <sup>2</sup>
Forma do telhado	Telhado de sela
Quartos	4
Quartos	2
Casas de banho	3
Ano de construção	1997
Tipo de estacionamento	2 x Car port

Preço de compra	379.000 EUR
Natureza	Casa geminada
Comissão para arrendatários	Käuferprovision beträgt 3,57 % (inkl. MwSt.) des beurkundeten Kaufpreises
Tipo de construção	Madeira
Área útil	ca. 72 m <sup>2</sup>
Móveis	Terraço, WC de hóspedes, Lareira, Varanda

Número da propriedade: 25095009 - 21279 Hollenstedt

## Dados energéticos

Sistemas de aquecimento	Aquecimento central	Certificado Energético	Certificado de consumo de energia
Fonte de Energia	Gás	Consumo final de energia	148.10 kWh/m <sup>2</sup> a
Certificado Energético válido até	11.11.2034	Classificação energética	E
Aquecimento	Gás	Ano de construção de acordo com o certificado energético	1997

Número da propriedade: 25095009 - 21279 Hollenstedt

## O imóvel



Número da propriedade: 25095009 - 21279 Hollenstedt

## O imóvel



Número da propriedade: 25095009 - 21279 Hollenstedt

## O imóvel



Número da propriedade: 25095009 - 21279 Hollenstedt

## O imóvel





Número da propriedade: 25095009 - 21279 Hollenstedt

## O imóvel



Número da propriedade: 25095009 - 21279 Hollenstedt

## O imóvel



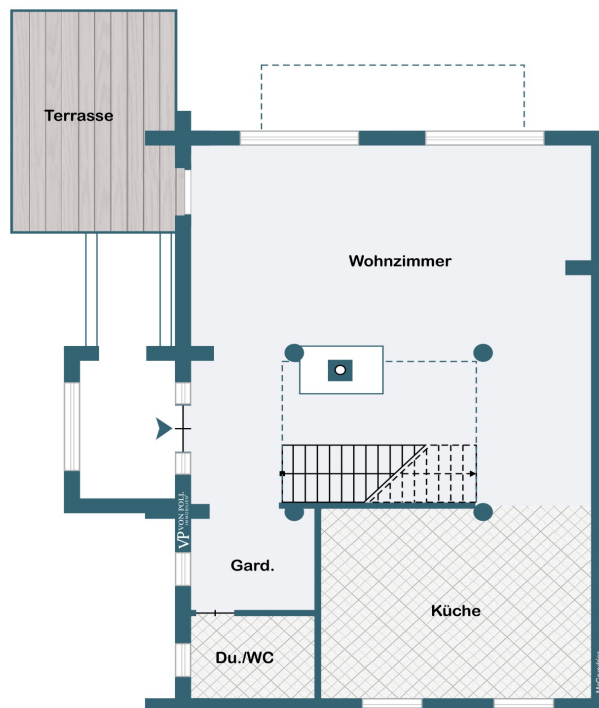
Número da propriedade: 25095009 - 21279 Hollenstedt

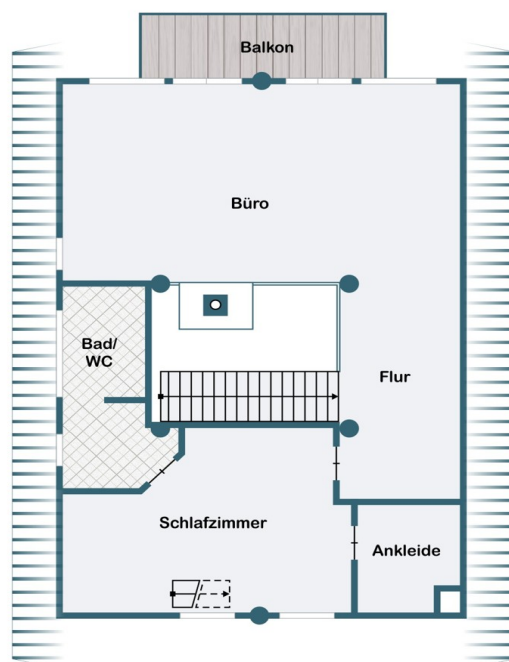
## O imóvel



Número da propriedade: 25095009 - 21279 Hollenstedt

## Plantas dos pisos







Esta planta não é à escala. Os documentos foram-nos entregues pelo cliente. Por conseguinte, não podemos assumir qualquer responsabilidade pela exatidão das indicações.

Número da propriedade: 25095009 - 21279 Hollenstedt

## Uma primeira impressão

Dieses stilvolle Blockbohlenhaus im original kanadischen Stil vereint charmantes Holzambiente mit moderner Wohnqualität. Das im Jahr 1997 erbaute Haus bietet auf ca. 204 m<sup>2</sup> Wohnfläche reichlich Platz für Ihre Wohnräume – ideal für ein Paar oder als Kombination aus Wohnen und Vermieten. Obwohl es sich um eine Doppelhaushälfte handelt, vermittelt die durchdachte Architektur ein echtes Einfamilienhaus-Gefühl – mit viel Privatsphäre, einer klaren Grundstücksgrenze und einem separaten Eingang zur Einliegerwohnung. Raumaufteilung: Die Hauptwohnung mit ca. 166 m<sup>2</sup> Wohnfläche erstreckt sich im Erdgeschoss über einen großzügigen Wohn-/Essbereich mit angrenzender offener Wohnküche. Die gemütliche Atmosphäre wird durch die massive Holzbauweise im offenen Wohnbereich mit einem zentral gemauerten Kamin unterstrichen. Ein Duschbad im Eingangsbereich komplettiert das Raumangebot auf dieser Ebene. Über eine gradläufige Holztreppe erschließt sich eine offene, lichtdurchflutete Galerie, welche als Wohn- und Arbeitsbereich genutzt wird und ein Schlafzimmer mit ensuite-Bad. Im voll unterkellerten Bereich befindet sich eine gepflegte und vollständig abgetrennte ca. 38 m<sup>2</sup> große Einliegerwohnung mit 2 Zimmern, einer Küche und Duschbad. Die Einliegerwohnung ist zur Zeit vermietet. Zur Hauptwohnung zugehörig sind im Untergeschoss ein Gästezimmer, ein Duschbad und 2 Abstellräume untergebracht. Grundstück & Außenbereich: Das ca. 669 m<sup>2</sup> große Grundstück lädt zum Verweilen ein. Ob Grillabend mit Freunden, entspannte Stunden auf der Balkonterrasse oder Spielen im Garten – hier fühlen sich Familien und Naturliebhaber gleichermaßen wohl.

Número da propriedade: 25095009 - 21279 Hollenstedt

## Tudo sobre a localização

Hollenstedt ist eine charmante Gemeinde im Landkreis Harburg in Niedersachsen, die durch ihre naturnahe Lage und hervorragende Verkehrsanbindung überzeugt. ?

Verkehrsanbindung Straßenverkehr: Hollenstedt liegt direkt an der Bundesautobahn A1, die eine schnelle Verbindung nach Hamburg (ca. 30 Minuten) und Bremen (ca. 60 Minuten) bietet. Die Nähe zur A7 und A39 ermöglicht zudem eine gute Erreichbarkeit weiterer Städte wie Hannover und Lüneburg. Öffentlicher Nahverkehr: Der Ort ist in das Netz des Hamburger Verkehrsverbundes (HVV) eingebunden. Mehrere Buslinien, betrieben von der KVG Stade, verbinden Hollenstedt mit umliegenden Gemeinden und Städten. Zudem gibt es ein Anruf-Sammeltaxi-System, das flexible Mobilität innerhalb der Region ermöglicht. Bahnverbindung: Der nächstgelegene Bahnhof befindet sich in Sprötze, etwa 11 Kilometer entfernt, mit Anschluss an das regionale Bahnnetz. Lage und Umgebung Hollenstedt liegt am Südostrand der Apenser Lehmeest und grenzt an die Harburger Berge. Die Umgebung bietet zahlreiche Wander- und Radwege, darunter der Radfernweg Hamburg-Bremen und der Europäische Fernwanderweg E1. ?? Die Gemeinde verfügt über eine gute Infrastruktur mit Einkaufsmöglichkeiten, Ärzten, Apotheken, Schulen und Kindergärten. Freizeitangebote wie ein beheiztes Freibad, Sporthallen und vielfältige Vereinsaktivitäten tragen zur hohen Lebensqualität bei. Mit ihrer Kombination aus ländlichem Charme und urbaner Nähe ist Hollenstedt ein attraktiver Wohnort für Familien, Berufspendler und Naturliebhaber.



Número da propriedade: 25095009 - 21279 Hollenstedt

## Outras informações

Es liegt ein Energieverbrauchsausweis vor. Dieser ist gültig bis 11.11.2034. Endenergieverbrauch beträgt 148.10 kWh/(m<sup>2</sup>\*a). Wesentlicher Energieträger der Heizung ist Gas. Das Baujahr des Objekts lt. Energieausweis ist 1997. Die Energieeffizienzklasse ist E.

Número da propriedade: 25095009 - 21279 Hollenstedt

## Pessoa de contacto

Para mais informações, queira contactar a sua pessoa de contacto:

Andrea Syring

---

Neue Straße 16 Nordheide  
E-Mail: [nordheide@von-poll.com](mailto:nordheide@von-poll.com)

*To Disclaimer of von Poll Immobilien GmbH*

---

[www.von-poll.com](http://www.von-poll.com)