

Schenklengsfeld

Charmantes Einfamilienhaus in Top-Lage mit vielseitig nutzbarem Laden

Número da propriedade: 24037064



www.von-poll.de

PREÇO DE COMPRA: 55.000 EUR • ÁREA: ca. 156 m² • QUARTOS: 8 • ÁREA DO TERRENO: 110 m²

Número da propriedade: 24037064 - 36277 Schenkklengsfeld

- Numa vista geral
- O imóvel
- Dados energéticos
- Uma primeira impressão
- Detalhes do equipamento
- Tudo sobre a localização
- Pessoa de contacto

Número da propriedade: 24037064 - 36277 Schenk lengsfeld

Numa vista geral

Número da propriedade	24037064
Área	ca. 156 m ²
Forma do telhado	Telhado de sela
Quartos	8
Quartos	3
Casas de banho	2
Ano de construção	1900

Preço de compra	55.000 EUR
Natureza	Casa unifamiliar / Moradia
Comissão para arrendatários	Käuferprovision beträgt 2.975,00€ (inkl. MwSt. 2.500,00€+475,00€)
Modernização / Reciclagem	2018
Tipo de construção	Sólido
Móveis	WC de hóspedes, Cozinha embutida

Número da propriedade: 24037064 - 36277 Schenklengsfeld

Dados energéticos

Sistemas de aquecimento	Aquecimento central	Certificado Energético	Legally not required
Aquecimento	Gás		

Número da propriedade: 24037064 - 36277 Schenkengsfeld

O imóvel



Número da propriedade: 24037064 - 36277 Schenk lengsfeld

O imóvel



Número da propriedade: 24037064 - 36277 Schenklangsfield

O imóvel



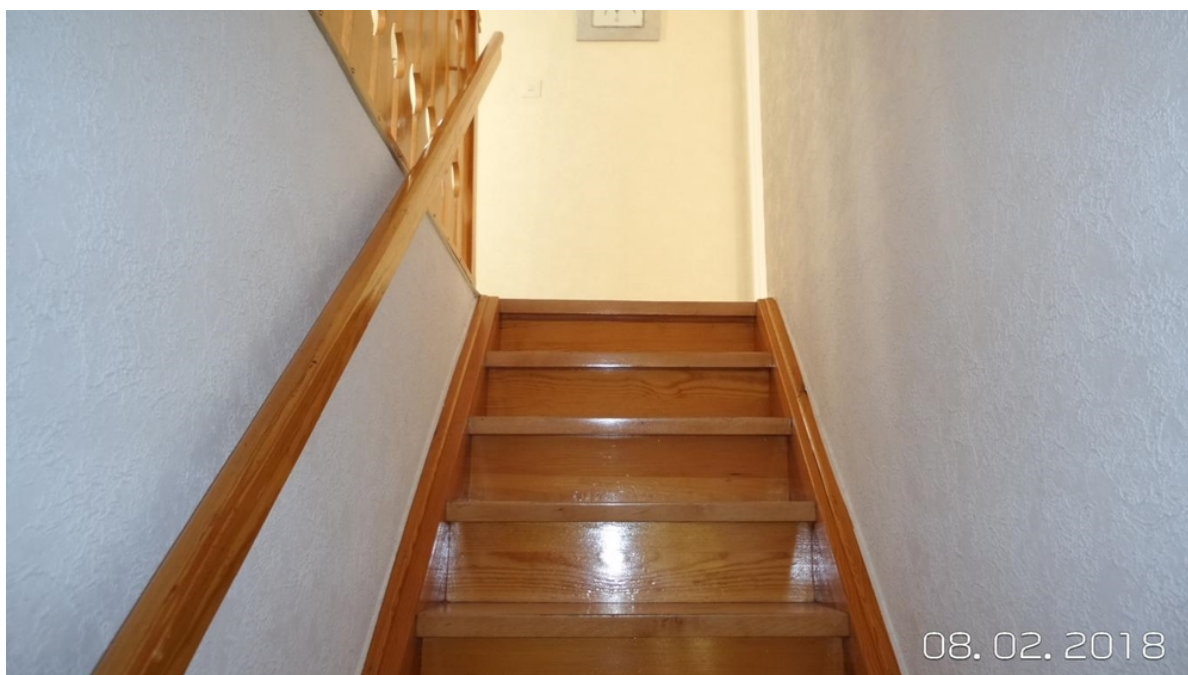
Número da propriedade: 24037064 - 36277 Schenk lengsfeld

O imóvel



Número da propriedade: 24037064 - 36277 Schenk lengsfeld

O imóvel



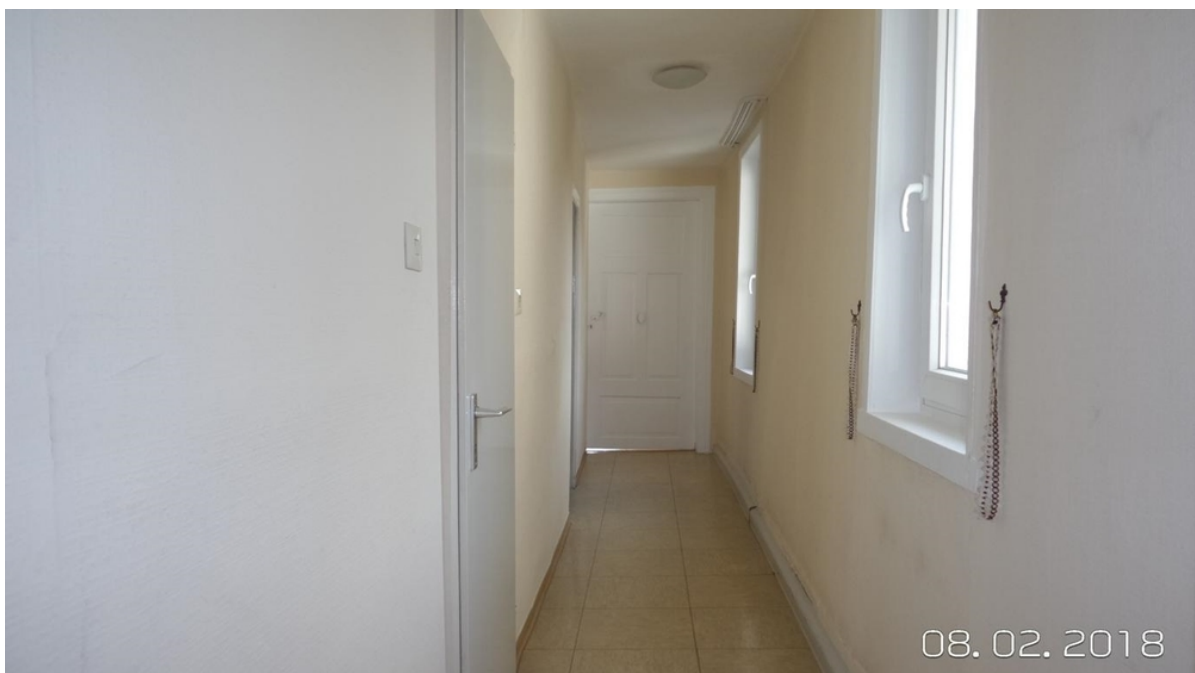
Número da propriedade: 24037064 - 36277 Schenkklengsfeld

O imóvel



Número da propriedade: 24037064 - 36277 Schenklangsfield

O imóvel



Número da propriedade: 24037064 - 36277 Schenk lengsfeld

O imóvel



Número da propriedade: 24037064 - 36277 Schenklangsfield

O imóvel



Número da propriedade: 24037064 - 36277 Schenkklengsfeld

O imóvel



Número da propriedade: 24037064 - 36277 Schenk lengsfeld

Uma primeira impressão

Zum Verkauf steht ein älteres Einfamilienhaus aus dem Jahr 1900 oder älter, das zuletzt 2018 modernisiert wurde. Das Fachwerkhaus bietet eine Gesamtwohnfläche von ca. 156 m² und steht auf einem ca. 110 m² großen Grundstück. Die Immobilie bietet eine individuelle und effiziente Raumaufteilung auf zwei Etagen und eignet sich ideal für Familien oder Personen, die eine große Wohnfläche mit ausreichend Raum für individuelle Gestaltungsmöglichkeiten suchen. Im Erdgeschoss verteilen sich ca. 67 m² auf ein großes Wohnzimmer, ein kleines Esszimmer, ein kleines Gästezimmer, eine Küche mit Einbauküche, ein Bad, ein separates WC und einen Flur. Zusätzlich befindet sich im hinteren Bereich dieser Ebene ein ca. 20 m² großer Büro- oder Ladenraum mit angrenzenden Lagerräumen, der sowohl privat als auch gewerblich genutzt werden kann. Im Obergeschoss befinden sich insgesamt fünf Räume, die sich in drei größere und zwei kleinere Räume aufteilen. Diese Aufteilung ermöglicht eine flexible Nutzung als Schlaf-, Arbeits- oder Hobbyraum. Die insgesamt drei Schlafzimmer bieten ausreichend Platz für eine Familie und eine individuelle Gestaltung der Räume nach persönlichen Vorlieben. Die Beheizung erfolgt über eine Gaszentralheizung. Die letzte Modernisierung wurde 2018 durchgeführt, um den Standard und die Energieeffizienz des Hauses zu verbessern und gleichzeitig den historischen Charme zu erhalten. Das Haus ist seit 2018 vermietet gewesen. Die Mieter sind bereits ausgezogen und das Haus befindet sich in einem Zustand, der einen sofortigen Einzug ermöglicht. Das Einfamilienhaus zeichnet sich durch seine praktische Aufteilung und die vielseitigen Nutzungsmöglichkeiten der Räume aus. Die Immobilie ist eine attraktive Option für Käufer, die ein historisches Wohnhaus mit Charakter suchen. Dieses Fachwerkhaus steht unter Kulturdenkmalschutz

Número da propriedade: 24037064 - 36277 Schenklengsfeld

Detalhes do equipamento

Die Wohnfläche des Fachwerkhauses ist wie folgt aufgeteilt:

Erdgeschoss:

ca. 67 m², verteilt auf

- großes Wohnzimmer
- kleines Esszimmer
- kleines Gästezimmer
- Küche mit Einbauküche
- Bad
- WC
- Flur

Obergeschoss:

ca. 67 m², verteilt auf

- 3 große und 2 kleine Zimmer
- Bad
- WC
- Flur

Im Erdgeschoss befindet sich auf der Rückseite zusätzlich noch eine ca. 20 m² große Büro oder Ladenfläche mit Lagerräumen.

Número da propriedade: 24037064 - 36277 Schenklengsfeld

Tudo sobre a localização

Seit 1821 ist Schenklengsfeld Sitz der Amts-Verwaltung Landeck im neu geschaffenen Landkreis Hersfeld des Kurfürstentums Hessen. Mittelpunkt und Wahrzeichen der Gemeinde ist die wohl älteste Linde Deutschlands, in früheren Zeiten die Gerichts- und Tanzlinde des Ortes. Ihr Alter wird auf 1200 Jahre geschätzt.

Número da propriedade: 24037064 - 36277 Schenklengsfeld

Pessoa de contacto

Para mais informações, queira contactar a sua pessoa de contacto:

Kerstin Göbel

Marktplatz 30 Eschwege
E-Mail: eschwege@von-poll.com

To Disclaimer of von Poll Immobilien GmbH

www.von-poll.com