

Diedorf

# Eigenheim mit Potenzial und großzügigem Garten

Número da propriedade: 25122009



[www.von-poll.com](http://www.von-poll.com)

PREÇO DE COMPRA: 395.000 EUR • ÁREA: ca. 96 m<sup>2</sup> • QUARTOS: 3 • ÁREA DO TERRENO: 747 m<sup>2</sup>

Número da propriedade: 25122009 - 86420 Diedorf

- Numa vista geral
- O imóvel
- Dados energéticos
- Uma primeira impressão
- Detalhes do equipamento
- Tudo sobre a localização
- Outras informações
- Pessoa de contacto

Número da propriedade: 25122009 - 86420 Diedorf

## Numa vista geral

Número da propriedade	25122009	Preço de compra	395.000 EUR
Área	ca. 96 m <sup>2</sup>	Natureza	Casa unifamiliar / Moradia
Forma do telhado	Telhado de sela	Comissão para arrendatários	Käuferprovision beträgt 3,57 % (inkl. MwSt.) des beurkundeten Kaufpreises
Quartos	3	Tipo de construção	Sólido
Quartos	2	Móveis	WC de hóspedes, Cozinha embutida
Casas de banho	1		
Ano de construção	1938		
Tipo de estacionamento	1 x Garagem		

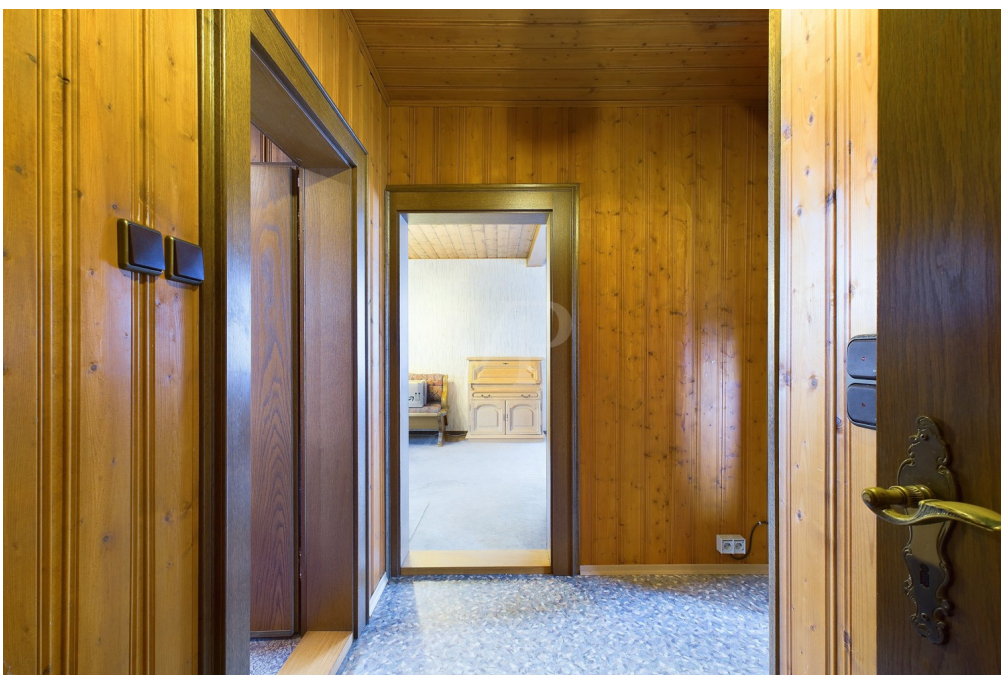
Número da propriedade: 25122009 - 86420 Diedorf

## Dados energéticos

Sistemas de aquecimento	Sistema de aquecimento de um piso	Certificado Energético	Consumo energético final
Fonte de Energia	ELECTRICITY	Procura final de energia	404.00 kWh/m²a
Certificado Energético válido até	10.02.2035	Classificação energética	H
Aquecimento	Elétrico	Ano de construção de acordo com o certificado energético	1936

Número da propriedade: 25122009 - 86420 Diedorf

## O imóvel



Número da propriedade: 25122009 - 86420 Diedorf

## O imóvel



Número da propriedade: 25122009 - 86420 Diedorf

## O imóvel



Número da propriedade: 25122009 - 86420 Diedorf

## O imóvel



**VP VON POLL  
IMMOBILIEN**

**Finden Sie  
Ihre Immobilie.**

Vorgemerkte Suchkunden  
erfahren frühzeitig von  
neuen Immobilienangeboten.

[www.von-poll.com](http://www.von-poll.com)

# Capital

—  —

**MAKLER-KOMPASS**  
HEFT 10/2024

**Top-Makler Augsburg**

★ ★ ★ ★ ★

Höchstnote für  
**von Poll Immobilien**

Quelle: IIB Institut  
IM TEST: 3.904 Makler

GÜLTIG BIS: 09/25



Número da propriedade: 25122009 - 86420 Diedorf

## O imóvel



Hat dieses Objekt Ihr Interesse geweckt?

Sie wünschen weitere Impressionen?

Sie möchten die genaue Lage erfahren?

Wir senden Ihnen gern alle gewünschten Informationen zu.

Kontaktieren Sie uns unter:

**T.: 0821 50 89 06-21**

Shop Augsburg | Werbhausgasse 2, Eingang Bäckerstraße | 86150 Augsburg | [augsburg@von-poll.com](mailto:augsburg@von-poll.com)

*Leading*  
REAL ESTATE  
COMPANIES  
IN THE WORLD

[www.von-poll.com/augsburg](http://www.von-poll.com/augsburg)

Número da propriedade: 25122009 - 86420 Diedorf

## Uma primeira impressão

Dieses sanierungsbedürftige Einfamilienhaus in zentraler Lage von Diedorf bietet auf einem ca. 747 m<sup>2</sup> großen, sonnigen Grundstück vielseitige Gestaltungsmöglichkeiten. Die Immobilie umfasst eine geräumige Einzelgarage, zwei Außenstellplätze, einen zusätzlichen Unterstellplatz für Anhänger oder Gartengeräte, sowie ein Nebengebäude, das sich ideal als Werkstatt eignet. Im Erdgeschoss befinden sich ein helles Wohnzimmer mit direktem Zugang zum Wintergarten, eine Küche mit Essbereich, ein Tageslichtbad mit Wanne, sowie ein separates WC. Im Obergeschoss laden zwei geräumige Schlafzimmer Platz für individuelle Wohnideen ein, während der unausgebaute Dachspitz zusätzlichen Stauraum schafft. Das Kellergeschoss verfügt über eine Waschküche mit Gartenzugang, zwei Vorratsräume und einen Partykeller für Hobbys oder gesellige Stunden. Diese Immobilie ist ideal für Familien, Paare oder Singles, die Wohnen und Arbeiten kombinieren möchten. Verwirklichen Sie Ihren Traum vom Eigenheim – wir freuen uns auf Ihre Anfrage!

Número da propriedade: 25122009 - 86420 Diedorf

## Detalhes do equipamento

- beliebte und zentrale Wohnlage
- großzügiger Wohn-/Essbereich
- Wintergarten
- gepflegte Einbauküche
- separates WC
- Einbauschränke
- Keller
- großzügiger Garten
- 1 Garage
- 1 Unterstellplatz für Anhänger oder Gartengeräte
- PKW Stellplätze
- Nebengebäude/Werkstatt

**Número da propriedade: 25122009 - 86420 Diedorf**

## Tudo sobre a localização

Die Immobilie befindet sich in einer bevorzugten Lage von Diedorf, einem der beliebtesten Vororte Augsburgs. Die Nähe zu Augsburg, kombiniert mit einer Vielzahl an Freizeitmöglichkeiten (Radeln, Reiten, Wandern, etc) in grüner Umgebung zeichnet diesen reizvollen Wohnort besonders aus. Diedorf kann mit dem Bus, dem Zug und über die Bundesstraße B300 sehr gut erreicht werden. Der Ort ist an das öffentliche Verbundnetz (AVV) angeschlossen. So gelangen Sie bequem auch mit öffentlichen Verkehrsmitteln in die Augsburger Innenstadt und zum Hauptbahnhof. Alle Einkaufsmöglichkeiten für den täglichen Bedarf sind gut erreichbar. Mit Krippe, Kindergarten, Grundschule und Gymnasium verfügt Diedorf über ideale Voraussetzungen für Familien. Die bestehenden Grundversorgungseinrichtungen sowie die gute Verkehrsanbindung und die hohe Wohnqualität machen Diedorf besonders attraktiv. Zum Autobahnanschluss Stuttgart–München oder zum Uniklinikum gelangen Sie in wenigen Autominuten.

Número da propriedade: 25122009 - 86420 Diedorf

## Outras informações

Es liegt ein Energiebedarfsausweis vor. Dieser ist gültig bis 10.2.2035. Endenergiebedarf beträgt 404.00 kWh/(m<sup>2</sup>\*a). Wesentlicher Energieträger der Heizung ist Strom. Das Baujahr des Objekts lt. Energieausweis ist 1936. Die Energieeffizienzklasse ist H.

**GELDWÄSCHE:** Als Immobilienmaklerunternehmen ist die von Poll Immobilien GmbH nach § 2 Abs. 1 Nr. 14 und § 11 Abs. 1, 2 Geldwäschegesetz (GwG) dazu verpflichtet, bei der Begründung einer Geschäftsbeziehung die Identität des Vertragspartners festzustellen und zu überprüfen, bzw. sobald ein ernsthaftes Interesse an der Durchführung des Immobilienkaufvertrages besteht. Hierzu ist es erforderlich, dass wir nach § 11 Abs. 4 GwG die relevanten Daten Ihres Personalausweises festhalten (wenn Sie als natürliche Person handeln) – beispielsweise mittels einer Kopie. Bei einer juristischen Person benötigen wir eine Kopie des Handelsregisterauszugs, aus welchem der wirtschaftlich Berechtigte hervorgeht. Das Geldwäschegesetz sieht vor, dass der Makler die Kopien bzw. Unterlagen fünf Jahre aufbewahren muss. Als unser Vertragspartner haben Sie auch eine Mitwirkungspflicht nach § 11 Abs. 6 GwG.

**HAFTUNG:** Wir weisen darauf hin, dass die von uns weitergegebenen Objektinformationen, Unterlagen, Pläne etc. vom Verkäufer bzw. Vermieter stammen. Eine Haftung für die Richtigkeit oder Vollständigkeit der Angaben übernehmen wir daher nicht. Es obliegt daher unseren Kunden, die darin enthaltenen Objektinformationen und Angaben auf ihre Richtigkeit hin zu überprüfen. Alle Immobilienangebote sind freibleibend und vorbehaltlich Irrtümer, Zwischenverkauf- und Vermietung oder sonstiger Zwischenverwertung.

**UNSER SERVICE FÜR SIE ALS EIGENTÜMER:** Planen Sie den Verkauf oder die Vermietung Ihrer Immobilie, so ist es für Sie wichtig, deren Marktwert zu kennen. Lassen Sie kostenfrei und unverbindlich den aktuellen Wert Ihrer Immobilie professionell durch einen unserer Immobilienspezialisten einschätzen. Unser bundesweites und internationales Netzwerk ermöglicht es uns, Verkäufer bzw. Vermieter und Interessenten bestmöglich zusammenzuführen.

Número da propriedade: 25122009 - 86420 Diedorf

## Pessoa de contacto

Para mais informações, queira contactar a sua pessoa de contacto:

Gabriele Gräf

---

Werbhausgasse 2 / Eingang Bäckergerasse Augsburg

E-Mail: [augsburg@von-poll.com](mailto:augsburg@von-poll.com)

*To Disclaimer of von Poll Immobilien GmbH*

---

[www.von-poll.com](http://www.von-poll.com)